

# Silne kobiety na scenie i w gazecie

**WYDARZENIE** W sobotę Kayah, Katarzyna Nosowska, Monika Brodka i Paulina Przybysz zaśpiewają swoje największe przeboje na pl. Zamkowym podczas bezpłatnego koncertu „Siła Kobiet”. Przy okazji o wyjątkowych kobietach przypomni też Ośrodek Brama Grodzka – Teatr NN w swoim specjalnym wydawnictwie

DOMINIK SMAGA

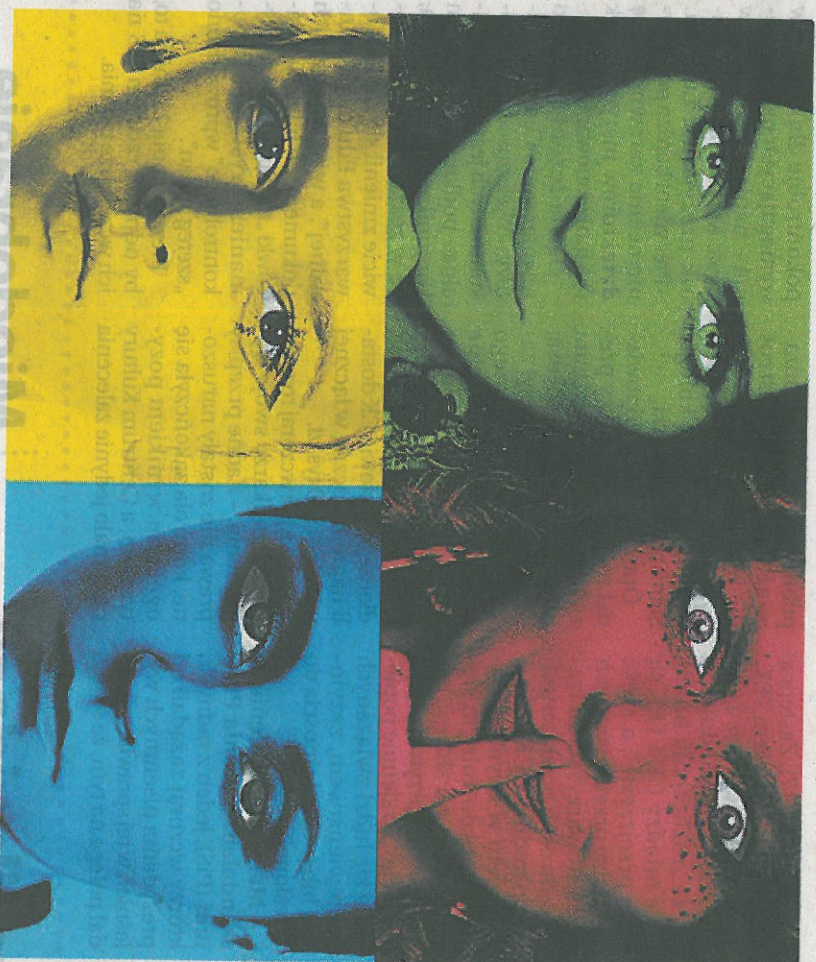
Sobotni koncert będzie nie tylko dużym wydarzeniem muzycznym, ale też okazją do pokazania wielu wyjątkowych kobiet, które zapisały się w historii Lublina. Kobiet, które same odnosiły sukcesy i przeliczają drogę do sukcesów innym pantom.

To dlatego gwiazdą imprezy będzie nie tylko Kayah, ale też Pelagia Majewska, która jako pierwsza kobieta w Polsce odniosła sukcesy w szubownictwie i to sukcesy na miarę świata. Widzom przedstawi się nie tylko znana i lubiana Katarzyna Nosowska, ale przedstawiona zostanie też Klementyna Łuszczewska, która w dwudziestoleciu międzywojennym odniosła sukcesy w handlu, u nas, w Lublinie.

Niezwykłych kobiet będzie więcej. Ich sylwetki przypomni specjalna gazeta rozdawana na koncercie. – Będzie osiem stron o kobietach-lubliniankach – zapowiada Joanna Żetara z Ośrodka Brama Grodzka – Teatr NN, gdzie powstał specjalny numer pisma PA.RA. Przeczytamy w nim o paniach, którym Polska wiele zawdzięcza. – Miały wielki wpływ na wydarzenia historyczne, kulturalne, społeczne.

To nie jest przypadek, bo właśnie w Lublinie urzędował w 1918 r. rząd odradzającej się Polski, który przyznał kobietom czynne i bierne prawa wyborcze. I właśnie z tej okazji oraz dla uczczenia 100-lecia polskiej niepodległości organizowany jest sobotni koncert.

Wydarzenie rozpocznie się o godz. 19, wstęp jest bezpłatny, chociaż koszt



organizacji koncertu to około 500 tys. zł. Gwiazdy polskiej estrady zaśpiewają swoje największe przeboje.

## Czym do domu?

Po imprezie na przystanki po obu stronach al. Tysiąclecia zostaną ustawione dodatkowe autobusy, które rozwożą gości do domów. Z przystanku po stronie Zamku wyruszą autobusy linii 17 na Czechów, 23 na Felin oraz 34 w kierunku Dworca Głównego PKP. Z przystanku po przeciwnej stronie, koło dworca, będzie można odjechać autobusem linii 2 na Zbożową, linii 6 na Zeglarska, 10 na Węglin, 17 do Abramowic, 18 na Sławinkowska, 31 na Czuby, 34 na Czechów, 39 na Lipniak oraz linii 57 na Czuby. W dodatkowych autobusach będzie obowiązywać zwykła taryfa biletowa.