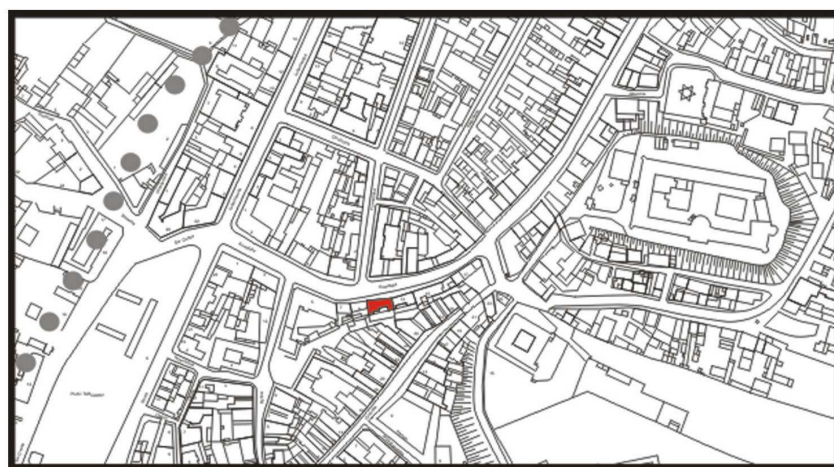
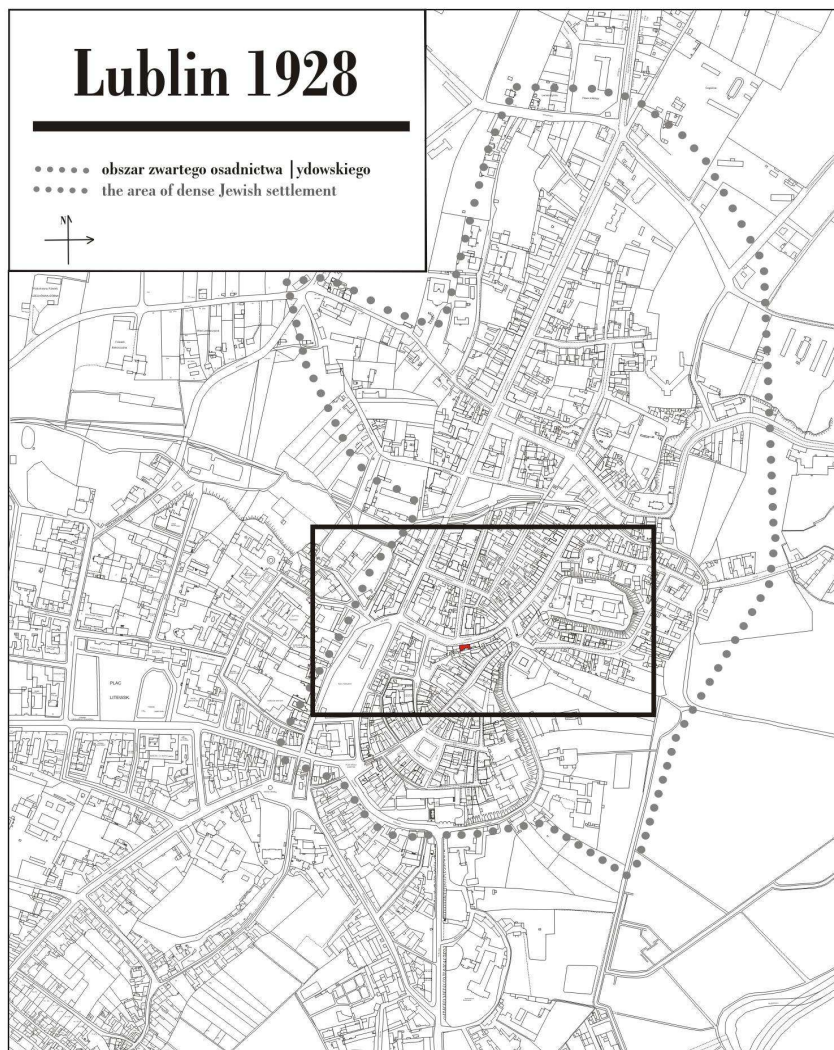
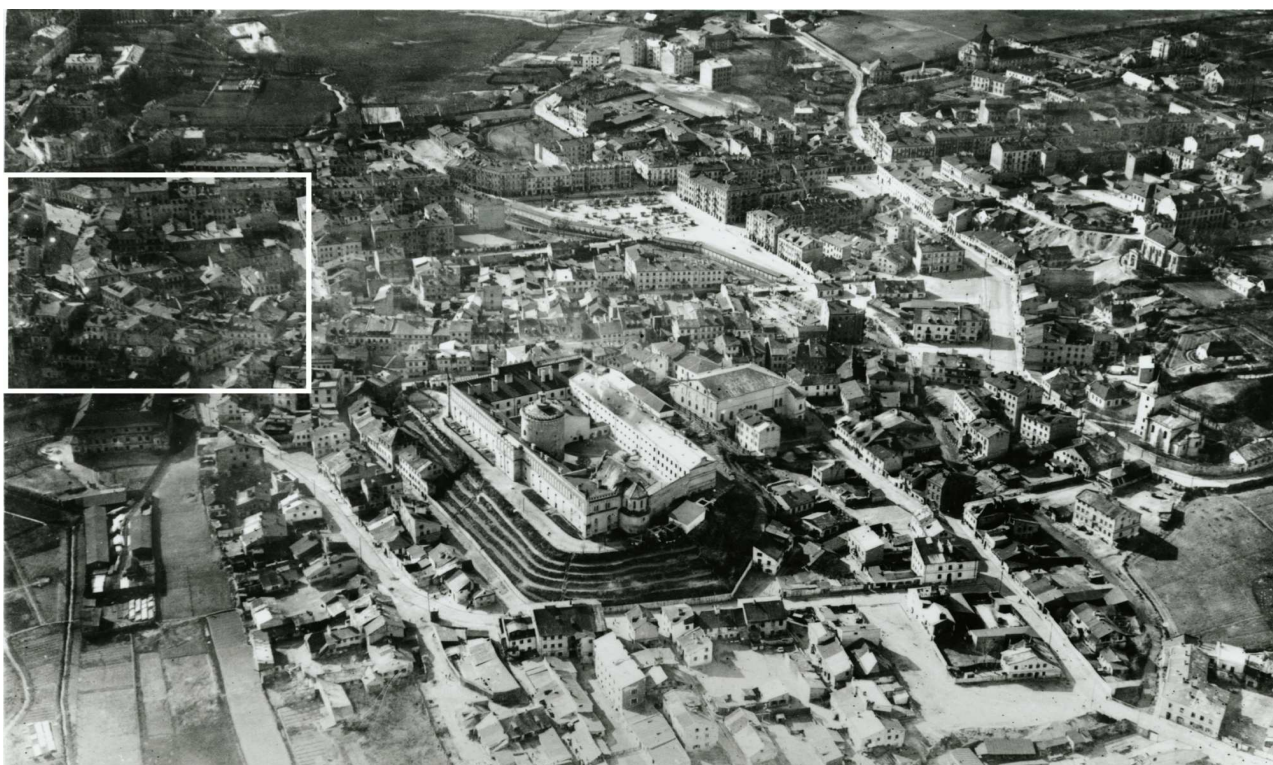


Kowalska 11

obecnie/currently, Kowalska 11



LOKALIZACJA NIERUCHOMOZCI - Kowalska 11
LOCATION OF THE PROPERTY - Kowalska 11



Panorama Lublina, lata 30./Panorama of Lublin in the 1930s,



Fragment panoramy Lublina, lata 30., ul. Kowalska/A fragment of panorama of Lublin in the 1930s, Kowalska street,



Fragment panoramy Lublina, lata 30., Kowalska 11/A fragment of panorama of Lublin in the 1930s, Kowalska 11,

Dawny numer policyjny / Former police number: 95 1/2
Numer hipoteczny / Mortgage number: 625
Numer przed 1939 / Number before 1939: Kowalska 11
Numer po 1944 / Number after 1944: -
Numer obecny / Current number: Kowalska 11
Właściciele / Owners:
dane z dnia 12.X.1896 Wajnberg Ryfka
1915 Holpern i Chmieln.
dane z dnia 13.X.1936 Aron Szmarak, Golda Halpern

Lokale handlowe i rzemieślnicze w latach 1918-1940/Shops and workshops in 1918-1940:

Ankieta z dnia 13.X.1936 r. [Inspekcja budowlana 2080]

1936 2 zakłady ze skórą

1936 1 handel dyktami

1936 1 kamasznik

Karta realności z dnia 07.XII.1940 r. [Inspekcja budowlana 2080]

1940 kamasznik

1940 przybory szewckie

Lokatorzy według wyznania, płci i wieku (1940 rok)/Tenants by religion, sex and age in 1940

Ogólna ilość mieszkańców		Mężczyzn	Kobiet	Dzieci do lat 6 włącznie	Dzieci od 7-18 lat włącznie	Uwagi
chrześcijan	Żydów					
1	40	9	16	7	8	

Mieszkańcy nieruchomości wg. Zawodu (1940 r.)

Inhabitants according to profession (1940)

Zawód	Liczba osób zamieszkałych						Uwagi
	na parterze	na piętrze	na poddaszu	w suterenie	w bud. frontowym	w oficynie	
Pracownicy umysłowi							
Wolne zawody							
Robotnicy		1					
Kupecy i przemysłowcy		2					
Rzemieślnicy		3					
Rolnicy							
Inne zawody		2	1				
Bez zawodu							

Wzmianki/Variou notes:

Inspekcja budowlana, sygn. 2080

- Protokół oględzin sporządzony dnia 20.XI.1936 r. przez Zarząd Miejski w Lublinie, Wydział Budownictwa Oddział Inspekcji Budownictwa a dotyczący stanu domu Szmarag Aron i Halpern Gołda na nieruchomości przy ul. Kowalskiej 11 w obecności dozorczyń domu Krystyny Beker. Stwierdzono wówczas:

- Uszkodzone rynny i rury ściekowe
- Zgniłe deski balkonów łączącego komórki
- Brak cegieł w cokole od strony ulicy i podwórza
- Uszkodzone wyloty kominowe
- Wybite cegły w cokole budynku od strony posesji leżącej przy ulicy Grodzkiej N 14.

Z protokołu oględzin wynika również, że wspomniany budynek jest dwupiętrowy i przeznaczony na cele mieszkalne.

- Zarządzenie wykonania robót budowlanych z dnia 21.XII.1936 r. nakazujące podjęcie robót w celu usunięcia uchybień stwierdzonych podczas oględzin budynku przy ul. Kowalskiej 11 w dniu 20.XI.1936 r. w terminie do czterech tygodni. Pismo skierowano do Szmaraga Arona i Halpern Gołdy.

- Wezwanie po raz I Szlomy Putermana zam. Lubartowska 37 do stawienia się osobiście lub przysłania pełnomocnika w dniu 10.I.1941 r. w Zarządzie Miejskim Insp. Bud. Staszica 3 w sprawie kartoteki nieruchomości leżącej przy ul. Kowalskiej 11 (należy przedstawić personalia właścicieli). Wezwanie wystosował Zarząd Miejski Wydział Budownictwa Dział Inspekcji w dniu 04.I.1941 r.

Informacje dodatkowe/Additional information:

Ankieta z dnia 13.X.1936 r. [Inspekcja budowlana, sygn. 2080]

Położenie: Kowalska 11

Numer hipoteczny: 625

Właściciel: Aron Szmarak, Gołda Halpern

Zarządca: „właściciele domu osobiście”

Dzierżawca: -

Dozorca: Krystyna Beker

Rodzaj nieruchomości: „dom mieszkalny jeden budynek frontowy dwupiętrowy kawałek oficyny na kuchnie parter zajęty jest przez sklepy, zaś piętra na mieszkania”

Data rozpoczęcia użytkowania: „stary dom, nie można określić rozpoczęcia używania wzmiankowanych budynków”

Z jakiego materiału wykonane są budynki: z cegły i wapna

Ilość mieszkań:

2 mieszkania – 1 izba

3 mieszkania – 2 izby

1 mieszkanie – 3 izby

2 mieszkania – 4 izby

Ilość mieszkań w suterrenach: -

Ilość piwnic: 1, nie nadaje się na schron

Ilość pięter: 2 piętra i poddasze

Urządzenie wodociągowe: wodociąg „przez Zarząd Miejski”, kanalizacji i łazienek brak, 3 ustępy

Oświetlenie: elektryczne

Ogrzewanie: piece

Klatka schodowa: drewniana, lamy naftowe

Ilość balkonów: 1 frontowy

Dach: kryty blachą

Kiedy remontowano budynek: 1936 r. – naprawiono dach

Czy fasada bądź cały budynek wymaga remontu: nie wymaga

Czy jest miejsce odpowiednie do urządzenia schronu przeciwgazowego? Nie ma

Dane dot. Podwórza

Wymiary: „nie ma placu na budowę”
Nawierzchnia: bruk
Jaka jest odległość budynku frontowego od oficyny: nie ma oficyny
Czy są stajnie, obory, chlewy, komórki: komórki są
Śmietnik: ruchomy
Roślinność: -
Urządzenia do trzepania: -
Co wiadomo o lokalach podziemnych: -
Gdzie odpływają ścieki kuchenne: do rynsztoka i na ulicę
Jak często wywożone są nieczystości domowe i przez kogo? „Przedsiębiorca prywatny wywozi kilka razy tygodniowo”

Karta realności z dnia 07.XII.1940 r. [Inspekcja budowlana, sygn. 2080]

Położenie: Kowalska 11
Numer hipoteczny: 625
Administrator: Puterman Szłoma (zam. Lubartowska 37)
Powierzchnia: ogółem: 220 m²
zabudowana: 180 m²
niezabudowana: 40 m²
długość frontu: 20 mb (głębokość 11 mb)

Budynek frontowy mieszkalny

Liczba kondygnacji: 3
Główna klatka schodowa: 1
Boczna klatka schodowa: -
Liczba mieszkań: 9, w tym:
1 mieszkanie – 1 izba
5 mieszkań – 2 izby
3 mieszkania – 3 izby
Liczba izb: 20
Liczba piwnic: -
Liczba suterren niemieszkalnych: -
Liczba strychów: 1

Dopisek: Golda Chalpern (ur. 1878 r., wyzn. mojż.), Szmul Blumenstah (wyzn. mojż.); Kowalska 11. Adm. Puterman Szłoma (zam. Lubartowska 37).

Fotografie współczesne/Contemporary photographs



Fasada, Kowalska 11, fot. Marcin Moszyński, 2010.



Fasada, Kowalska 11, fot. Marcin Moszyński, 2010.



Detal, Kowalska 11, fot. Marcin Moszyński, 2010.



Detal, Kowalska 11, fot. Marcin Moszyński, 2010.