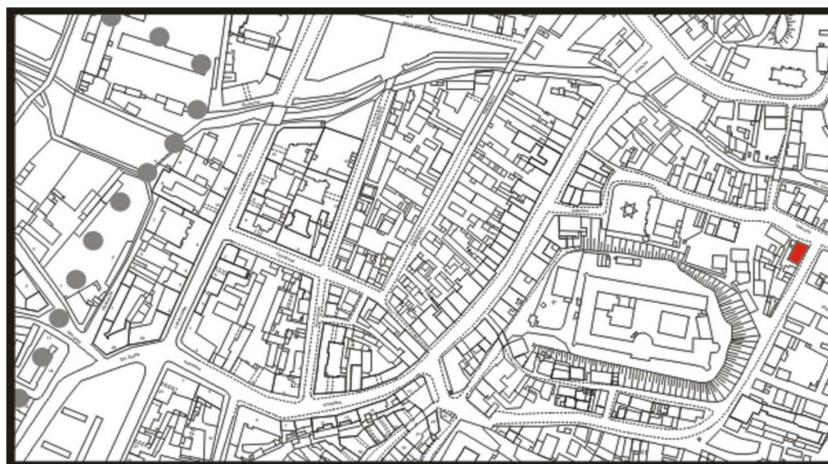
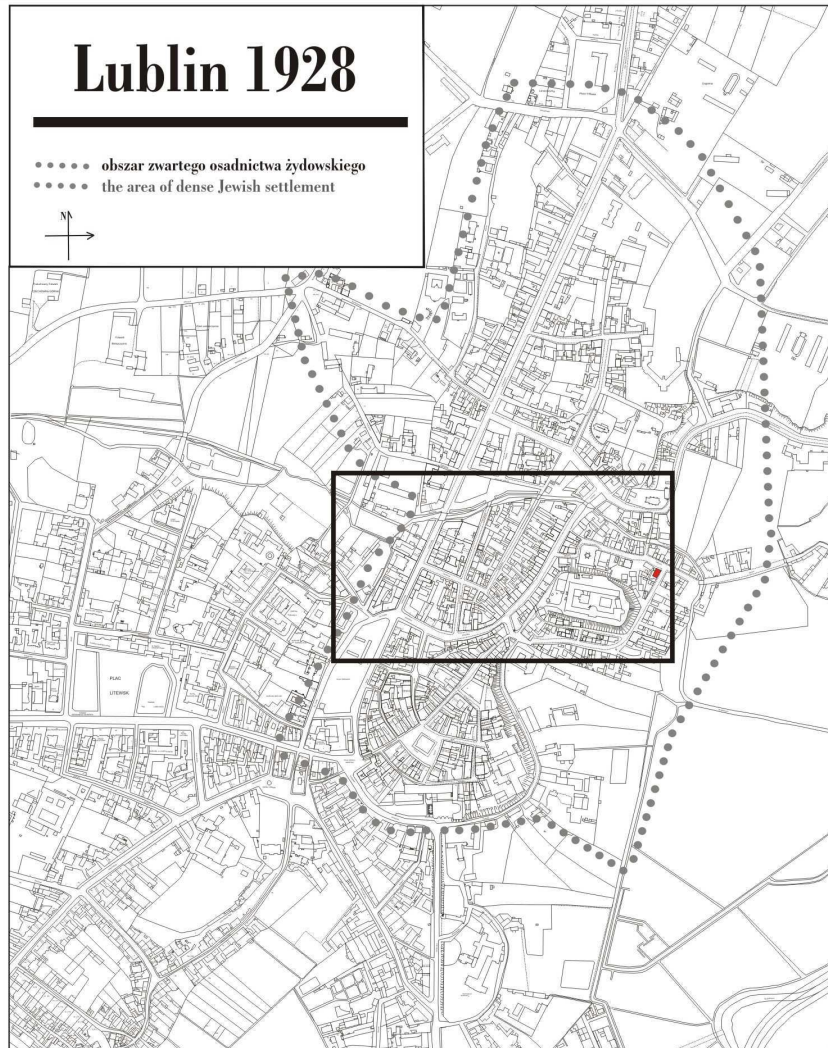


Jateczna 19/Krawiecka 34

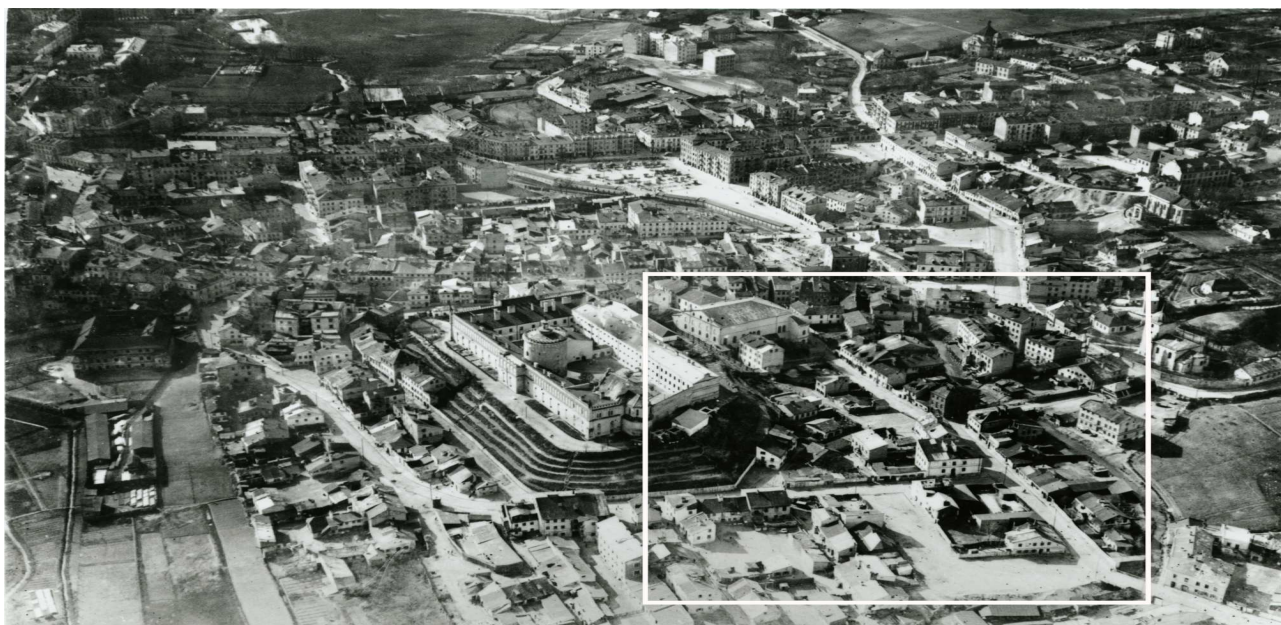
obecnie/currently, nie istnieje

Jateczna 19/Krawiecka 34

Obecnie/currently, nie istnieje



LOKALIZACJA NIERUCHOMOŚCI - Jateczna 19/Krawiecka 34
LOCATION OF THE PROPERTY - Jateczna 19/Krawiecka 34



Panorama Lublina, lata 30./Panorama of Lublin in the 1930s,



**Fragment panoramy Lublina, lata 30., ul. Jateczna/A fragment of panorama of Lublin in the 1930s,
Jateczna street,**



**Fragment panoramy Lublina, lata 30., Jateczna 19/Krawiecka 34/A fragment of panorama of
Lublin in the 1930s, Jateczna 19/Krawiecka 34,**

Jateczna 19/Krawiecka 34

obecnie/currently, nie istnieje

Dawny numer policyjny / Former police number: 502

Numer hipoteczny / Mortgage number: 500, 343, 660

Numer przed 1939 / Number before 1939: Krawiecka 34/Jateczna 19

Numer po 1944 / Number after 1944: -

Numer obecny / Current number: nie istnieje

Właściciele / Owners:

1896 Gelibter

1915 Brijka Kel. i in.

1936 Hochlever Szloma, Ajzensztak Szmul

1940 Apfelzaft Chil, rodzice Hern i Złota, Wajnberg Lejb,
Ajzensztak Szmul, rodzice Mejer i Marcia, Grajerman Lejb, rodzice Lejzor i Faja,
Gonczer Fawel, Rajter Jankiel, rodzice Nachman i Sura, Zylbersztajn Rochman

Lokatorzy według wyznania, płci i wieku (1940 rok)/Tenants by religion, sex and age in 1940

Ogólna ilość mieszkańców		Mężczyzn	Kobiet	Dzieci do lat 6 włącznie	Dzieci od 7-18 lat włącznie	Uwagi
chrześcijan	Żydów					
Nie ma	84	21	38	11	14	

Informacje dodatkowe/Additional information:

(APL, Inspekcja Budowlana, sygn. 2234)

Ankieta z 30 X 1936 r.

<u>położenie:</u>	Krawiecka 34, róg Jatecznej 19
<u>numer hipoteczny:</u>	500
<u>właściciele:</u>	Hochlever Szloma, Ajzensztak Szmul
<u>zarządca:</u>	Herc Szmul
<u>dozorca:</u>	Tarkowska Anna
<u>rodzaj budynku:</u>	dom mieszkalny, murowany z cegieł
<u>data rozpoczęcia użytkowania:</u>	1870
<u>liczba mieszkań:</u>	20
	jednoizbowe: 10
	dwuizbowe: 10
<u>liczba mieszkań w suterrenach:</u>	4 jednoizbowe
<u>liczba piwnic:</u>	nie ma
<u>liczba pięt:</u>	1 i 1 facjata
<u>system wodociągowo - kanalizacyjny:</u>	dół ustępowy, trzy ustępy nieskanalizowane
<u>rodzaj oświetlenia:</u>	elektryczne i naftowe
<u>ogrzewanie:</u>	10 pieców
<u>klatka schodowa:</u>	główna, schody drewniane
<u>pokrycie dachu:</u>	dach kryty blachą
<u>zakłady fabryczne i handlowe:</u>	nie ma

Dane dot. Podwórza:

<u>wymiary:</u>	4 x 5 m
<u>nawierzchnia:</u>	bruk
<u>zabudowa:</u>	2 stajnie, 2 komórki, śmietnik stały i ruchomy

Krawiecka 34, Jateczna 19

Karta realności - 12 XII 1940 r.

powierzchnia posesji: _____ ogółem: 413 m²

zabudowana: _____ 321 m²

niezabudowana: _____ 92 m²

długość frontu: _____ 16 mb (głębokość: 5 mb)

właściciele: _____ Apfelzaft Chil, rodzice Hern i Złota, Krawiecka 34, Wajnberg Lejb, Mostowa 5, Ajzensztak Szmul, rodzice Mejer i Marcia, Krawiecka 34, Grajerman Lejb, rodzice Lejzor i Faja, Krawiecka 34, Gonczer Fawel, Lubartowska 94, Rajter Jankiel, rodzice Nachman i Sura, Krawiecka 34, Zylbersztajn Rochman, Cyrulicza 17

Fotografie współczesne/Contemporary photographs



Jateczna 19, fot. Marcin Fedorowicz, 2010.