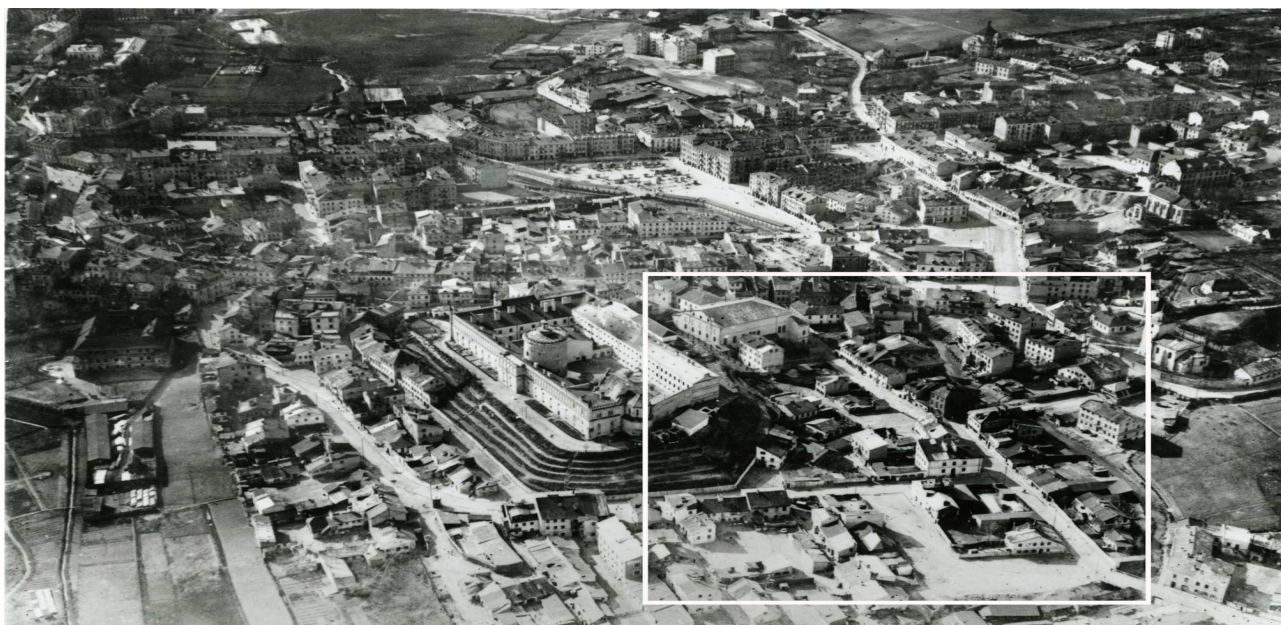
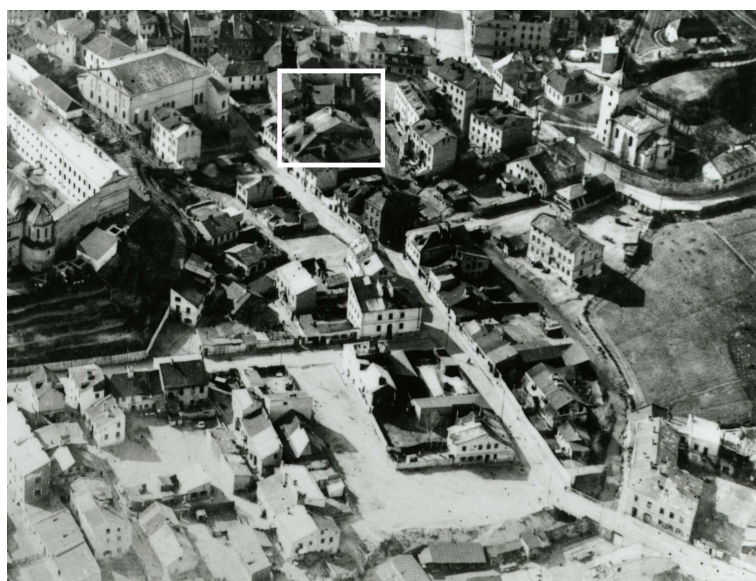


LOKALIZACJA NIERUCHOMOŚCI - Jateczna 22
LOCATION OF THE PROPERTY - Jateczna 22



Panorama Lublina, lata 30./Panorama of Lublin in the 1930s,



**Fragment panoramy Lublina, lata 30., ul. Jateczna./A fragment of panorama of Lublin in the 1930s,
Jateczna street,**



**Fragment panoramy Lublina, lata 30., Jateczna 22./A fragment of panorama of Lublin in the 1930s,
Jateczna 22,**

Dawny numer policyjny / Former police number: 528
Numer hipoteczny / Mortgage number: 359
Numer przed 1939 / Number before 1939: Jateczna 22
Numer po 1944 / Number after 1944: -
Numer obecny / Current number: nie istnieje
Właściciele / Owners:
1899 Rimmelblum
1915 Szafran Moszek
1938, 1940 Gmina Żydowska

Informacje dodatkowe/Additional information:

(APL, Inspekcja Budowlana, sygn. 1786) Dane z 1938 i 1940 r.

<u>Powierzchnia w m²: Ogółem:</u>	<u>252</u>
<u>zabudowane:</u>	<u>147</u>
<u>niezabudowane:</u>	<u>105</u>

Budynki:

6 izb użytkowanych na cele łaźni, wiek ok. 150 lat.

W roku przeprowadzenia spisu łaźnia nieczynna (1940).

Do akt dołączone zarządzenie Zarządu Miejskiego wykonania robót budowlanych w związku ze złym stanem budynku. Z roku 1939 protokół stwierdzający uchybienia w utrzymaniu bóżnicy. Szkic sytuacyjny.

Fotografie przedwojenne/Pre-war photographs



Jateczna 22, bożnica (na drugim planie), widok nieruchomości od rzeki Czechówki, autor Edward Hartwig.



Jateczna 22, bożnica (na drugim planie), widok nieruchomości od rzeki Czechówki, autor nieznanym,

Fotografie współczesne/Contemporary photographs



Jateczna 22, fot. Marcin Fedorowicz, 2010.