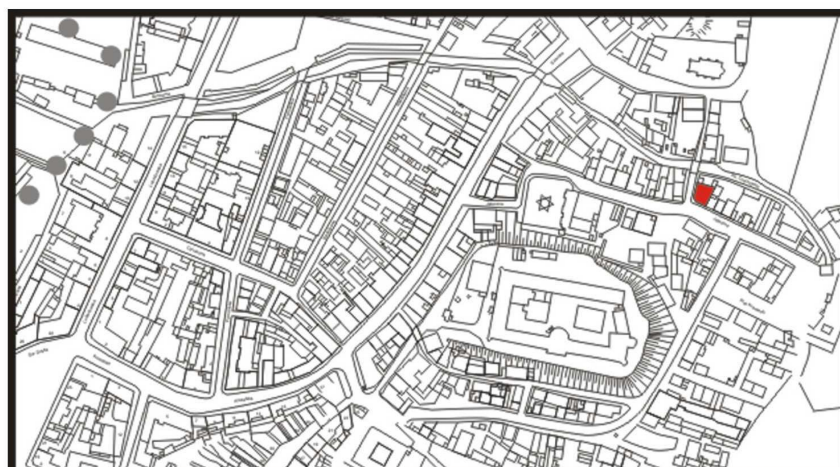
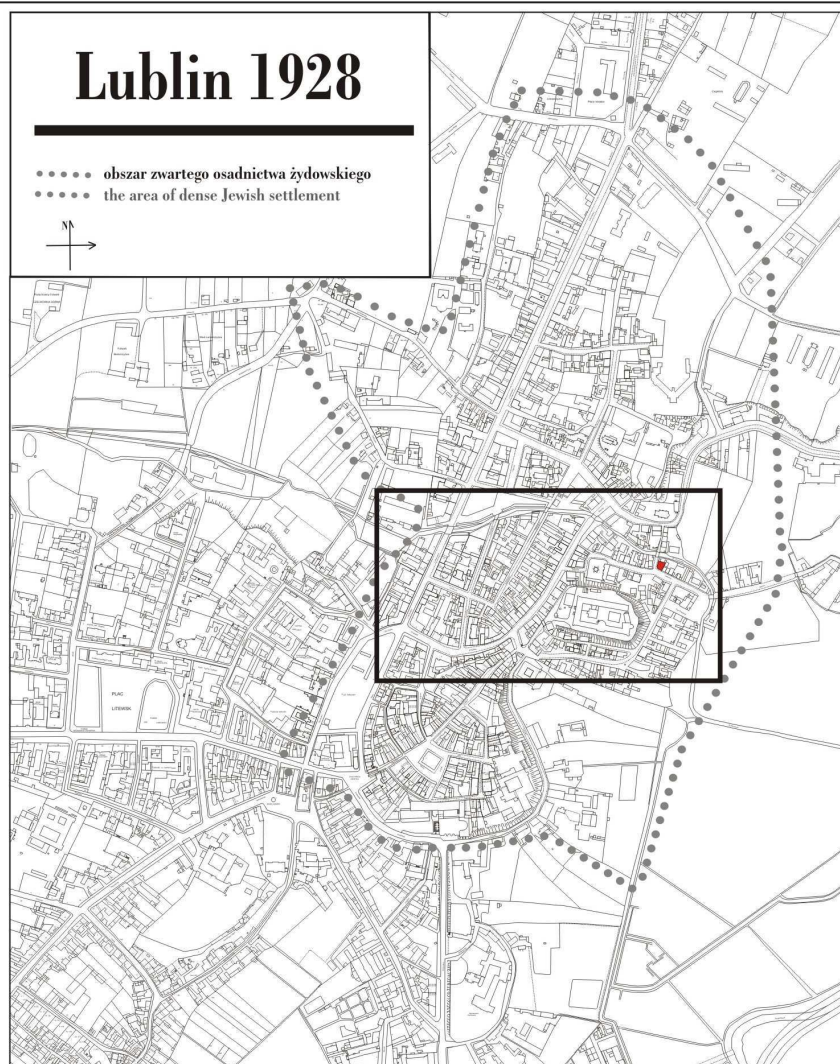
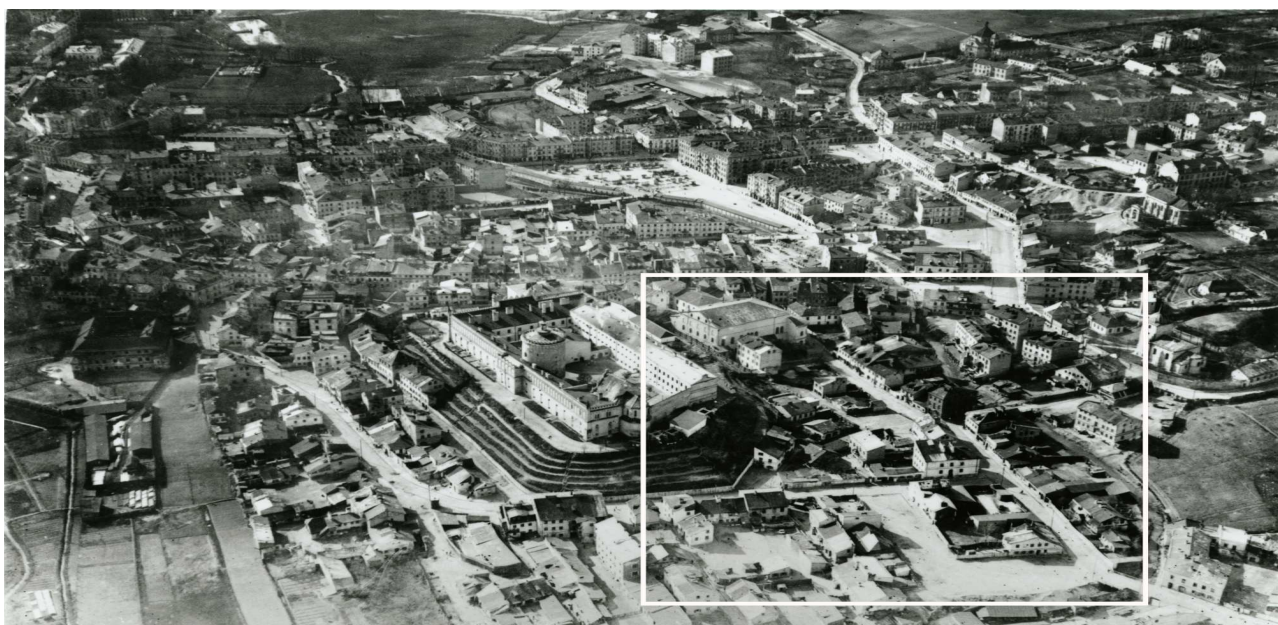


Jateczna 36/Mostowa 1

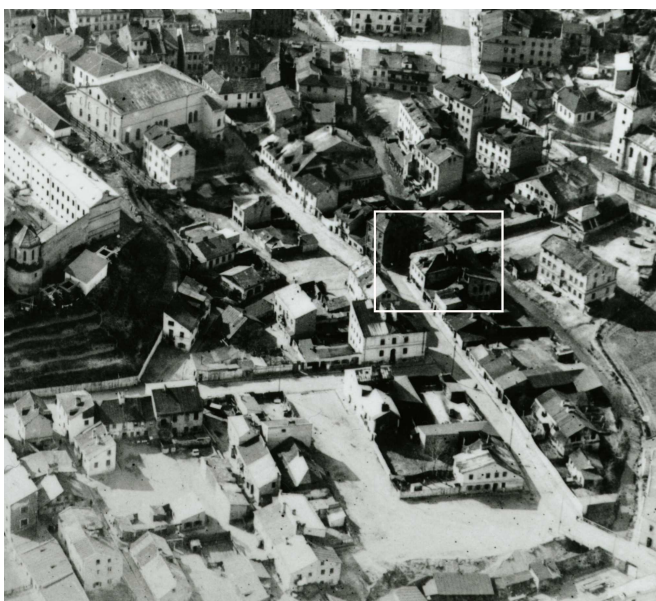
obecnie/currently, nie istnieje



LOKALIZACJA NIERUCHOMOŚCI - Jateczna 36
LOCATION OF THE PROPERTY - Jateczna 36



Panorama Lublina, lata 30./Panorama of Lublin in the 1930s,



**Fragment panoramy Lublina, lata 30., ul. Jateczna/A fragment of panorama of Lublin in the 1930s,
Jateczna street,**



**Fragment panoramy Lublina, lata 30., Jateczna 36/A fragment of panorama of Lublin in the 1930s,
Jateczna 36,**

Jateczna 36/Mostowa 1

obecnie/currently, nie istnieje

Dawny numer policyjny / Former police number: 533 [738 ?]

Numer hipoteczny / Morgage number: 364/366

Numer przed 1939 / Number before 1939: Jateczna 36/Mostowa 1

Numer po 1944 / Number after 1944: -

Numer obecny / Current number: nie istnieje

Właściciele / Owners:

dane z 1899 Szmarag

dane z 1915 Rajzman R., Wajsbredt Kelm.

Lata 30-te Bajtel Mordko, s. Jankiela i Toby, ur. 1877, zam. ul.

Furmańska 2, administrator Wajsberg Ela

Lokatorzy według wyznania, płci i wieku (1940 rok)/Tenants by religion, sex and age in 1940

Ogólna ilość mieszkańców		Mężczyzn	Kobiet	Dzieci do lat 6 włącznie	Dzieci od 7-18 lat włącznie	Uwagi
Chrześcijan	Żydów					
-	63	17	29	21		

Mieszkańcy nieruchomości wg. Zawodu (1940 r.)

Inhabitants according to profession (1940)

Zawód	Liczba osób zamieszkałych						Uwagi
	na parterze	na piętrze	na poddaszu	w suterenie	w bud. frontowym	w oficynie	
Pracownicy umysłowi	4						
Wolne zawody							
Robotnicy	2						
Kupecy i przemysłowcy	4						
Rzemieślnicy	8						
Rolnicy							
Inne zawody							
Bez zawodu	2						

Informacje dodatkowe/Additional information:

(APL, Inspekcja Budowlana, sygn. 1794) Dane z 1936 i 1940 r.

<u>Powierzchnia w m²: Ogółem:</u>	<u>235</u>
<u>zabudowane:</u>	<u>182</u>
<u>niezabudowane:</u>	<u>53</u>

Zarządzenia i odwołania od nakazu rozbiórki budynku, pozwolenie na remont.
Szkic budynku, szkic sytuacyjny.

Budynki:

Mieszkań 14, piekarnia i sklep, wiek ok. 60 lat.

Ankiety z 1936 i 1940 r.,

- Zarządzenie z 1938r. rozbiórki budynku (drewnianej przybudówki) zamieszkanego przez Ewę Poniewozik (dozorczyń).
- Szkic sytuacyjny.
- Akta z 1950 r. donoszą, że budynek zburzono, adres właściciela nieznan.

Fotografie współczesne/Contemporary photographs



Jateczna 36, fot. Marcin Fedorowicz, 2010.