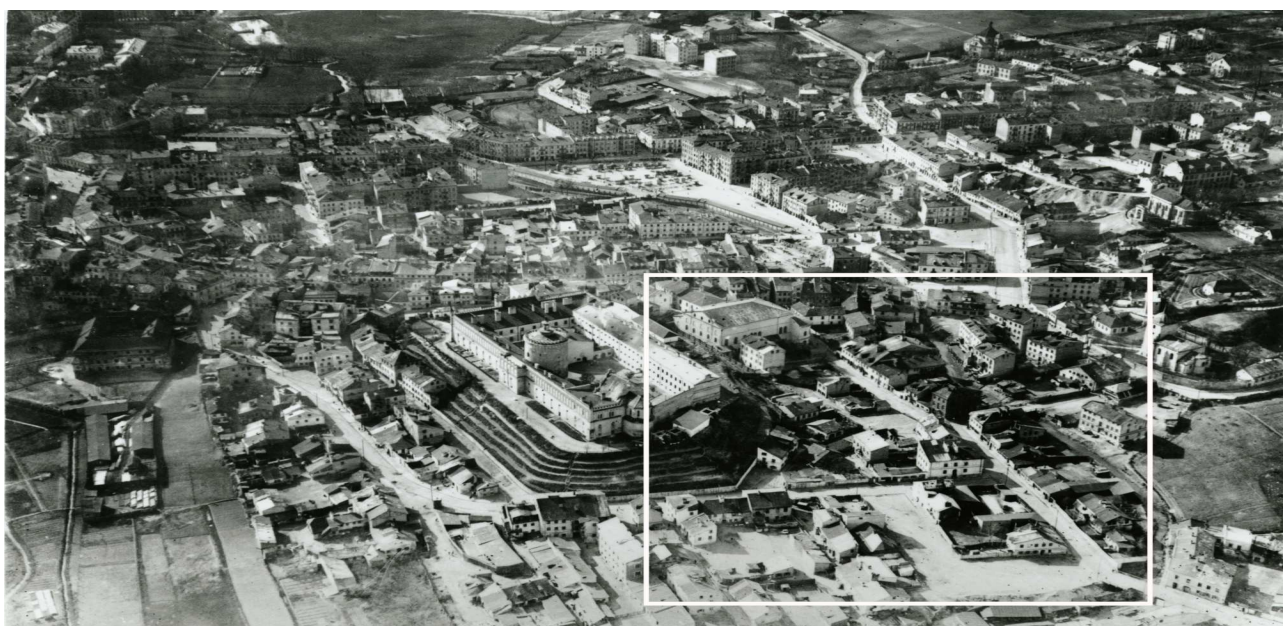


LOKALIZACJA NIERUCHOMOŚCI - Jateczna 38
LOCATION OF THE PROPERTY - Jateczna 38



Panorama Lublina, lata 30./Panorama of Lublin in the 1930s,



**Fragment panoramy Lublina, lata 30., ul. Jateczna/A fragment of panorama of Lublin in the 1930s,
Jateczna street,**



**Fragment panoramy Lublina, lata 30., Jateczna 38/A fragment of panorama of Lublin in the 1930s,
Jateczna 38,**

Dawny numer policyjny / Former police number: 532

Numer hipoteczny / Morgage number:

Numer przed 1939 / Number before 1939: Jateczna 38

Numer po 1944 / Number after 1944: -

Numer obecny / Current number: nie istnieje

Właściciele / Owners:

1899 Brajter Szmul, Erster Mala

1915

1936 Brajter Moszek s. Szmula, Fernand Marja c. Srula,

Kadyszewicz Lejb

1940 Aron Brajter (1901, Josef i Estera), Mariem

Borensztajn (1877, Srul i Ita)

Lokatorzy według wyznania, płci i wieku (1940 rok)/Tenants by religion, sex and age in 1940

Ogólna ilość mieszkańców		Mężczyzn	Kobiet	Dzieci do lat 6 włącznie	Dzieci od 7-18 lat włącznie	Uwagi
Chrześcijan	Żydów					
-	18	4	7	7		

Mieszkańcy nieruchomości wg. Zawodu (1940 r.)

Inhabitants according to profession (1940)

Zawód	Liczba osób zamieszkałych						Uwagi
	na parterze	na piętrze	na poddaszu	w suterenie	w bud. frontowym	w oficynie	
Pracownicy umysłowi							
Wolne zawody							
Robotnicy							
Kupcy i przemysłowcy							
Rzemieślnicy				4			
Rolnicy							
Inne zawody							
Bez zawodu							

Informacje dodatkowe/Additional information:

(APL, Inspekcja Budowlana, sygn. 1795) Ankiety z 1936 i 1940r.,

Powierzchnia w m ² :	154
<u>zabudowane</u>	<u>48</u>
<u>niezabudowane</u>	<u>106</u>

Zarządzenie rozbiórki budynku z 1938 r. Odwołanie od zarządzenia właścicieli posesji nr 40 i 38 z 1939r.

Budynki:

Mieszkalny sprzed 1914:

- 3 pojedyncze pokoje,

- wg. ankiety z 1940 r. :

miesz. 2, izb 4, wiek ok. 100 lat.

- Szkic sytuacyjny

Fotografie współczesne/Contemporary photographs



Jateczna 38, fot. Marcin Fedorowicz, 2010.