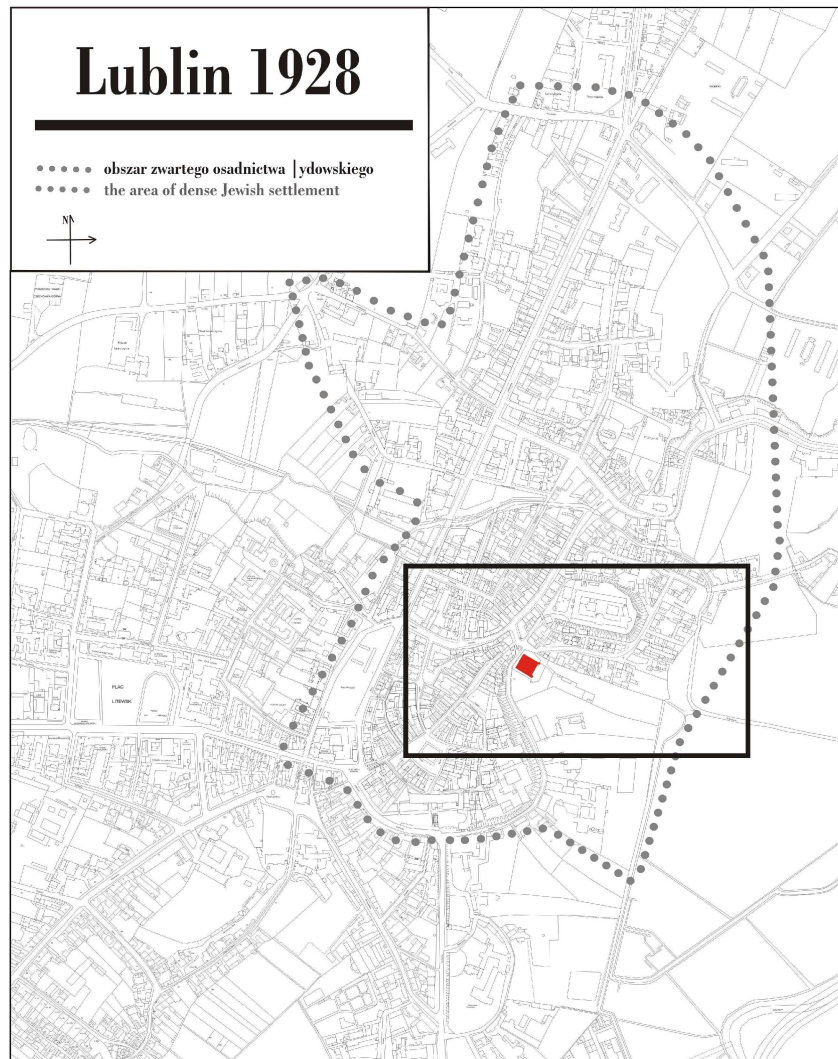
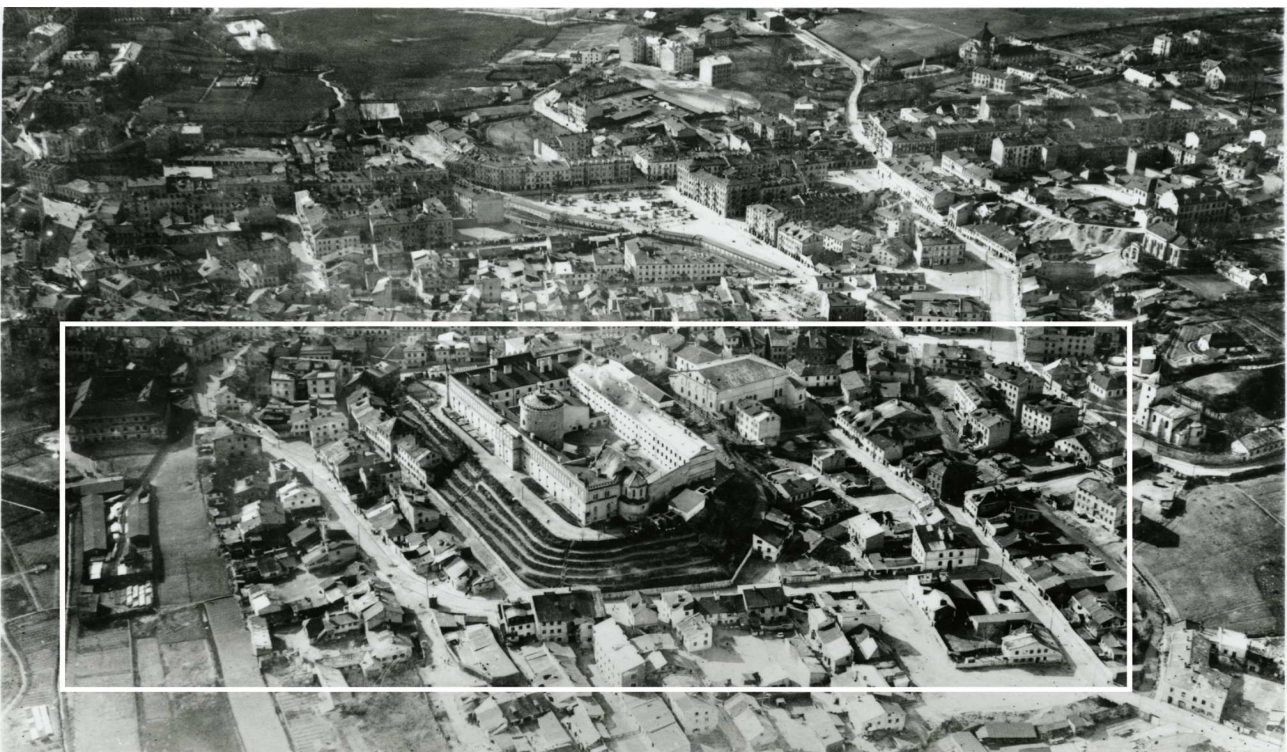


Krawiecka 1/Podwale 15

obecnie/currently, Podwale 15



LOKALIZACJA NIERUCHOMOZCI - Krawiecka 1/Podwale 15
LOCATION OF THE PROPERTY - Krawiecka 1/Podwale 15



Panorama Lublina, lata 30./Panorama of Lublin in the 1930s,



Fragment panoramy Lublina, lata 30., ul. Krawiecka/A fragment of panorama of Lublin in the 1930s, Krawiecka street,



Fragment panoramy Lublina, lata 30., Krawiecka 1/A fragment of panorama of Lublin in the 1930s, Krawiecka 1,

Krawiecka 1/Podwale 15

obecnie/currently, Podwale 15

Dawny numer policyjny / Former police number: _____ -
Numer hipoteczny / Morgage number: _____ 606
Numer przed 1939 / Number before 1939: _____ Krawiecka 1
Numer po 1944 / Number after 1944: _____ -
Numer obecny / Current number: _____ Podwale 15
Właściciele / Owners:
1915 _____ Dogwilło Br.

Fragmenty Historii Mówionych/Fragments of Oral History**Bogdan Stanisław Pazur**

„Mieszkałem na rogu ulicy Zamkowej i Krawieckiej. W tej chwili obie zniknęły z planu Lublina, ale do 1939 roku odgrywały one ważną rolę w mieście, z uwagi na duże skupisko ludzkie. Najwięcej było tam Żydów. Jak się ktoś pytał: *Gdzieś się urodził? - Urodziłem się na Żydach*. Utało się takie powiedzenie, bo przy ulicy Krawieckiej mieszkały tylko cztery polskie rodziny. Ulica była bardzo zagęszczona, sporo budyneczków, budek, a mieszkańców - obywateli polskich pochodzenia żydowskiego - było bardzo dużo, i wśród nich tylko cztery rodziny polskie, więc to określenie *urodziłem się na Żydach* było chyba uzasadnione.”

*

„Bawiliśmy się z Żydami. W narożnej kamienicy, w której mieszkałem, przy Zamkowej 1 i Krawiecka 2, z dzieci polskich byłem tylko ja z bratem. Natomiast dzieci żydowskich było mnóstwo.”

*

„Na rogu ulicy Podwale i Krawieckiej, obok kościoła, którego dziś już nie ma, stała kapliczka z barankiem, który miał czerwoną ranę. Idąc Krawiecką dochodziło się do Siennej, którą przechodziło się na Kalinowszczyznę.”

Fotografie przedwojenne/Pre-war photographs



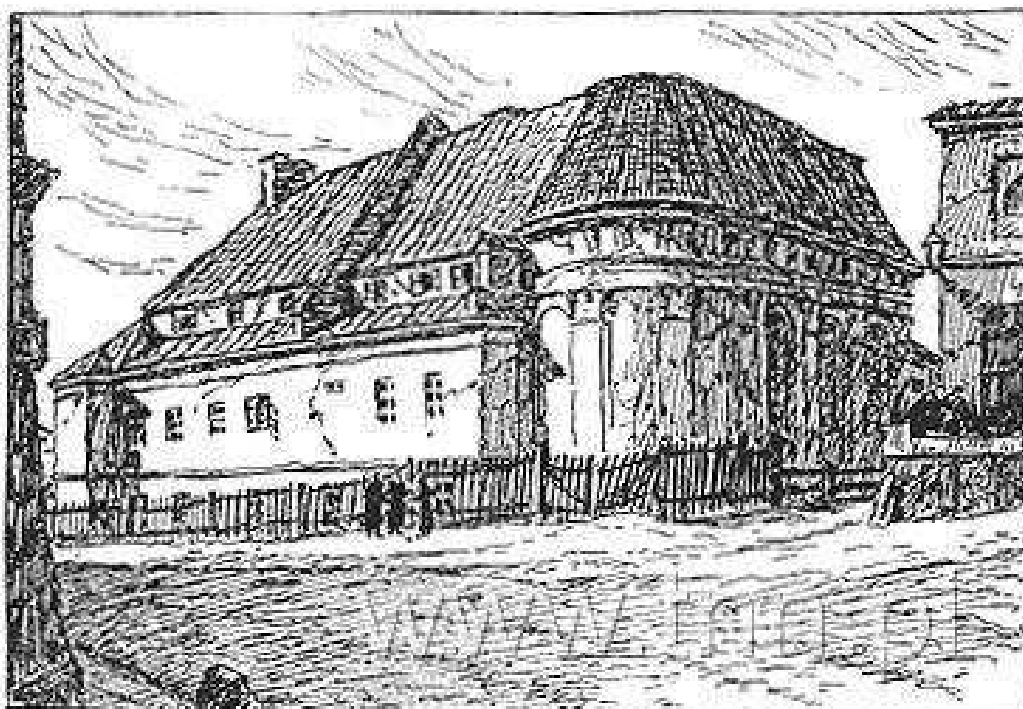
Widok z Placu Po Farze na Dawny Szpital z Kościołem Św. Wojciecha, pierwszy od lewej, fot. nieznan, 1954.



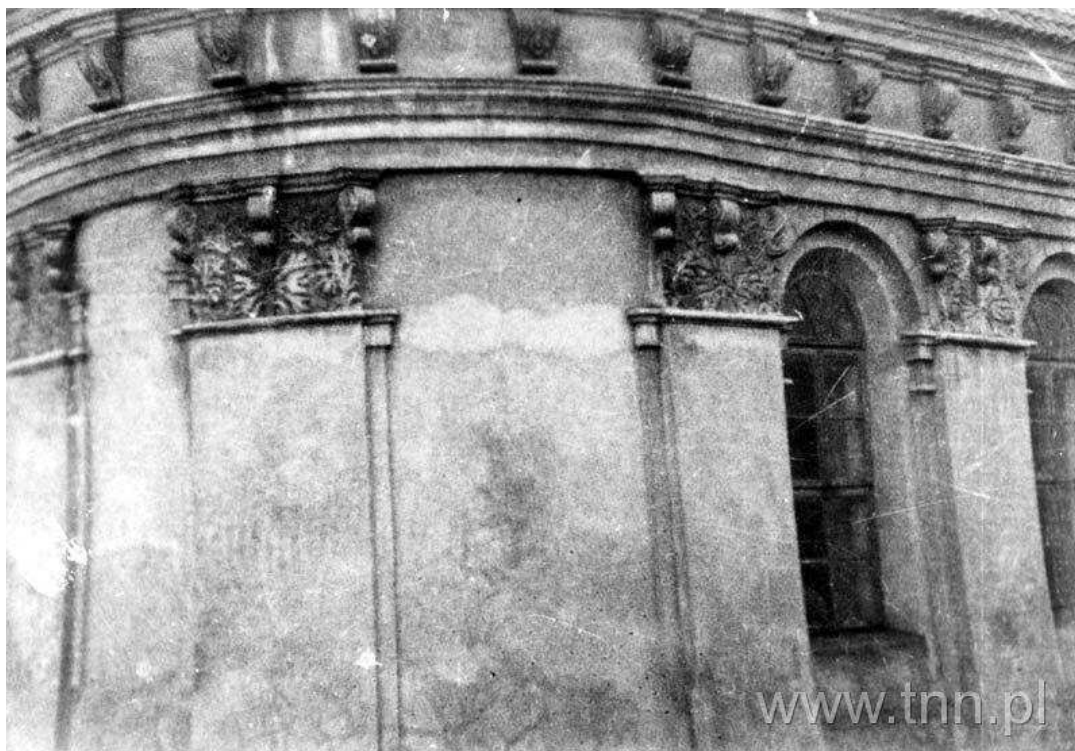
Kościół p.w. św. Wojciecha pierwszy od lewej, fot. nieznan, 1954, Urząd Miasta Lublin,



Kościół p.w. św. Wojciecha, ul Podwale 15, elewacja zachodnia, fot. nieznan, 1939, Urząd Miasta Lublin,



Kościół pw. Św. Wojciecha, autor: Karl Richard Henker, 1917, reprodukcja z książki M. Bałabana "Żydowskie miasto w Lublinie"



Detale architektoniczne kościoła pw. Św. Wojciecha, fot. Józef Czechowicz, 1943, Muzeum Lubelskie Oddział Literacki im. Józefa Czechowicza.

Fotografie współczesne/Contemporary photographs



Krawiecka 1, fot. Marcin Fedorowicz, 2010.