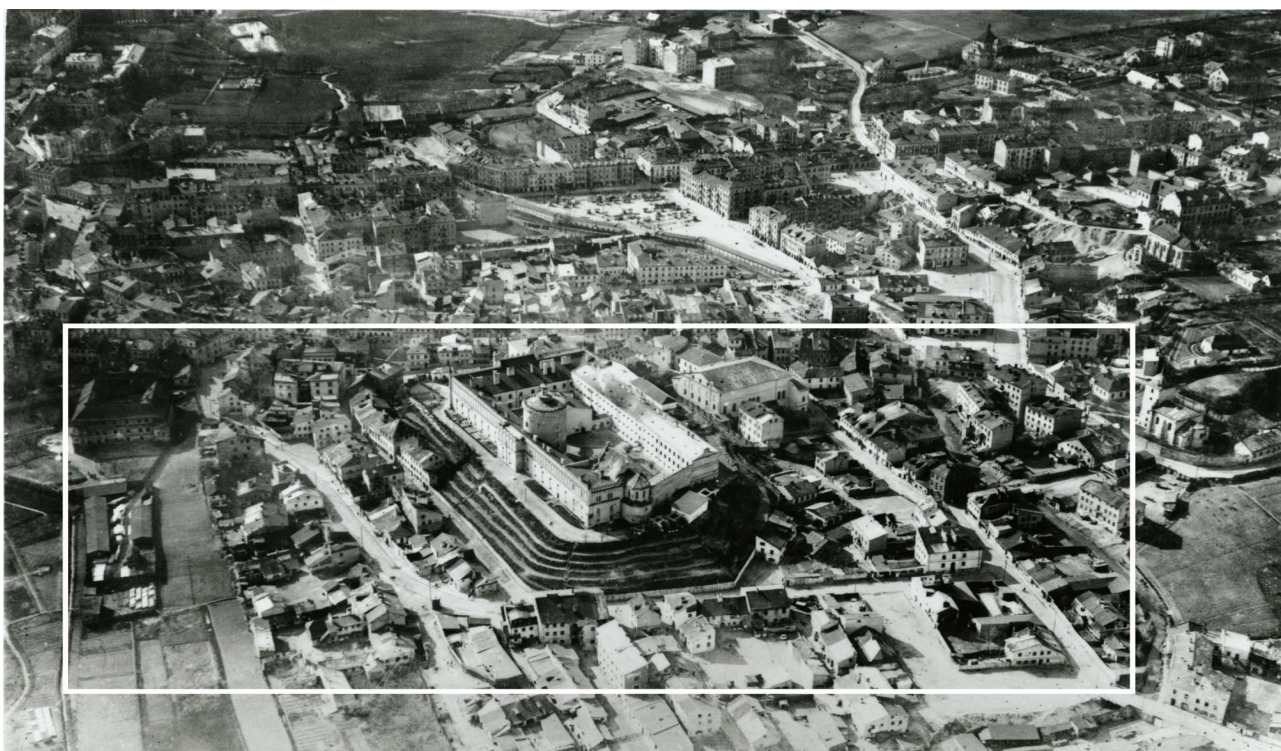
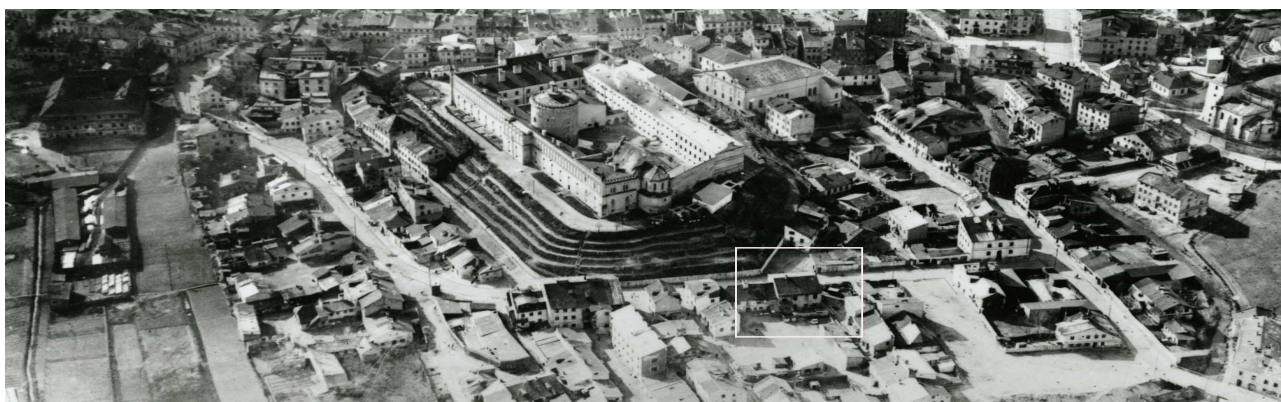


LOKALIZACJA NIERUCHOMOŚCI - Krawiecka 49

LOCATION OF THE PROPERTY - Krawiecka 49



Panorama Lublina, lata 30./Panorama of Lublin in the 1930s,



**Fragment panoramy Lublina, lata 30., ul. Krawiecka/A fragment of panorama of Lublin in the 1930s,
Krawiecka street,**



Fragment panoramy Lublina, lata 30., Krawiecka 49/A fragment of panorama of Lublin in the 1930s, Krawiecka 49,

Dawny numer policyjny / Former police number: _____ -

Numer hipoteczny / Mortgage number: _____ **nie ma**

Numer przed 1939 / Number before 1939: _____ -

Numer po 1944 / Number after 1944: _____ -

Numer obecny / Current number: _____ **nie istnieje**

Właściciele / Owners:

16 XI 1936 Frydman Machla, Rotman Najtel (posiada parter),

kuśnierz „Chaity”

1940 Rotman Netel, Frydman Machla,

rodzice Mojlech i Sura

Lokatorzy według wyznania, płci i wieku (1940 rok)/Tenants by religion, sex and age in 1940

Ogólna ilość mieszkańców		Mężczyzn	Kobiet	Dzieci do lat 6 włącznie	Dzieci od 7-18 lat włącznie	Uwagi
chrześcijan	Żydów					
Nie ma	23	6	9	2	6	

Informacje dodatkowe/Additional information:

(APL, Inspekcja Budowlana, sygn. 2238)

Ankieta z 16 XI 1936 r.

położenie: Krawiecka 49
numer hipoteczny: nie ma
właściciele: Frydman Machla, Rotman Najtel (posiada parter),
kuśnierz „Chaity”
zarządca: właściciel
dozorca: Krzyżanowski Marek
rodzaj budynku: dom mieszkalny, murowany
data rozpoczęcia użytkowania: „ma ok. 70 lat”
liczba mieszkań: 4
dwuizbowe: 4
liczba mieszkań w suterrenach: nie ma
liczba piwnic: nie ma
liczba pięter: 1
system wodociągowo - kanalizacyjny: wodociąg, dół ustępowy, trzy ustępy nieskanalizowane
rodzaj oświetlenia: naftowe
ogrzewanie: piece
klatka schodowa: drewniana kl. schodowa
pokrycie dachu: dach kryty blachą
zakłady fabryczne i handlowe: 1 sklep spożywczy

Dane dot. Podwórza:

wymiary: 10 x 4m
nawierzchnia: bruk
zabudowa: 4 komórki, śmietnik ruchomy

Karta realności - 1940 r.

<u>powierzchnia posesji:</u>	ogółem: 188 m²
<u>zabudowana:</u>	159 m²
<u>niezabudowana:</u>	29 m²
<u>długość frontu:</u>	12 mb (głębokość: 17 mb)
<u>właściciele:</u>	Rotman Netel, Frydman Machla, rodzice Mojlech i Sura

Wykaz bożnic i domów modlitwy w mieście Lublinie - 1922 r.

Nazwa Gminy Wyznaniowej	Siedziba Gminy	Miejscowość wchodząca w skład Gminy	Miejsce położenia domu modlitwy / bożnicy	Data powstania	Czy dom był czynny nieustannie czy zamykany	Jeżeli zamknięty z jakich powodów	prywatna	Gminy Żydowskiej	domy modlitwy	bożnice
Gmina Wyznaniowa Żydowska w Lublinie	Lublin, ul. Rynek 5		ul. Krawiecka 49	1830 r.	czynny bez przerwy	nie	-	Gmina Żydowska	1	

Fotografie współczesne/Contemporary photographs



Krawiecka 49, fot. Marcin Fedorowicz, 2010.