

## Nadstawna 6

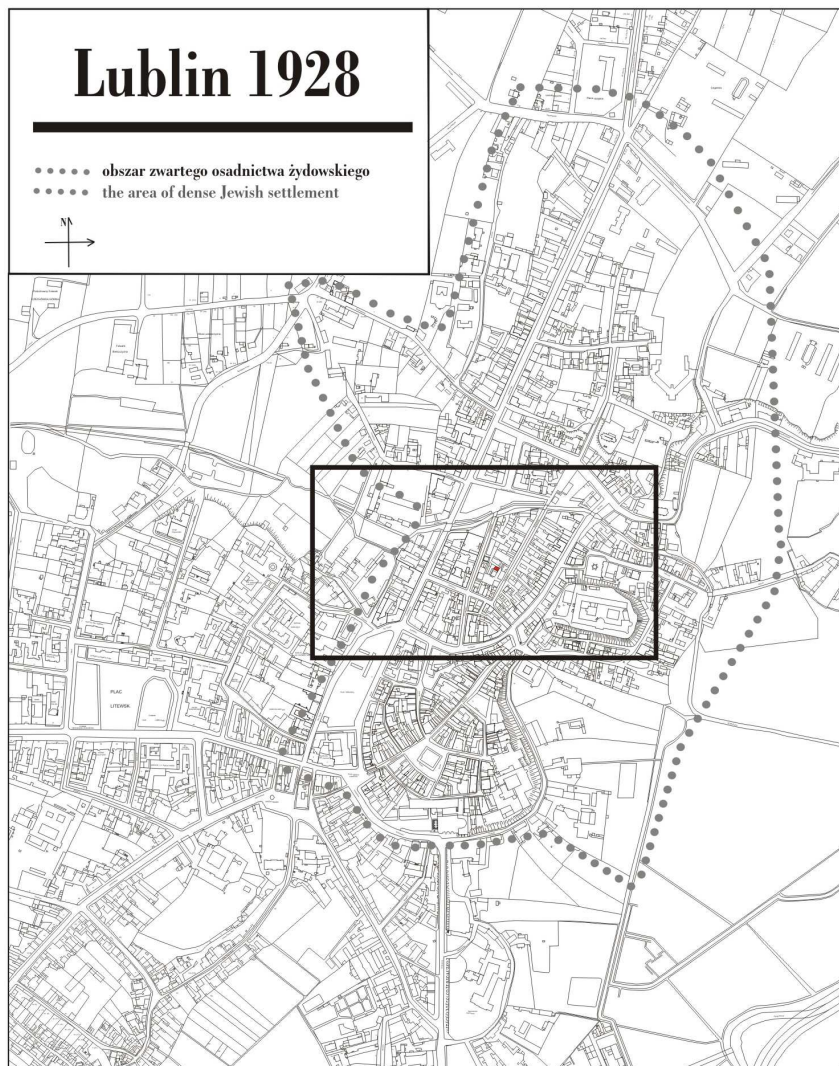
---

---

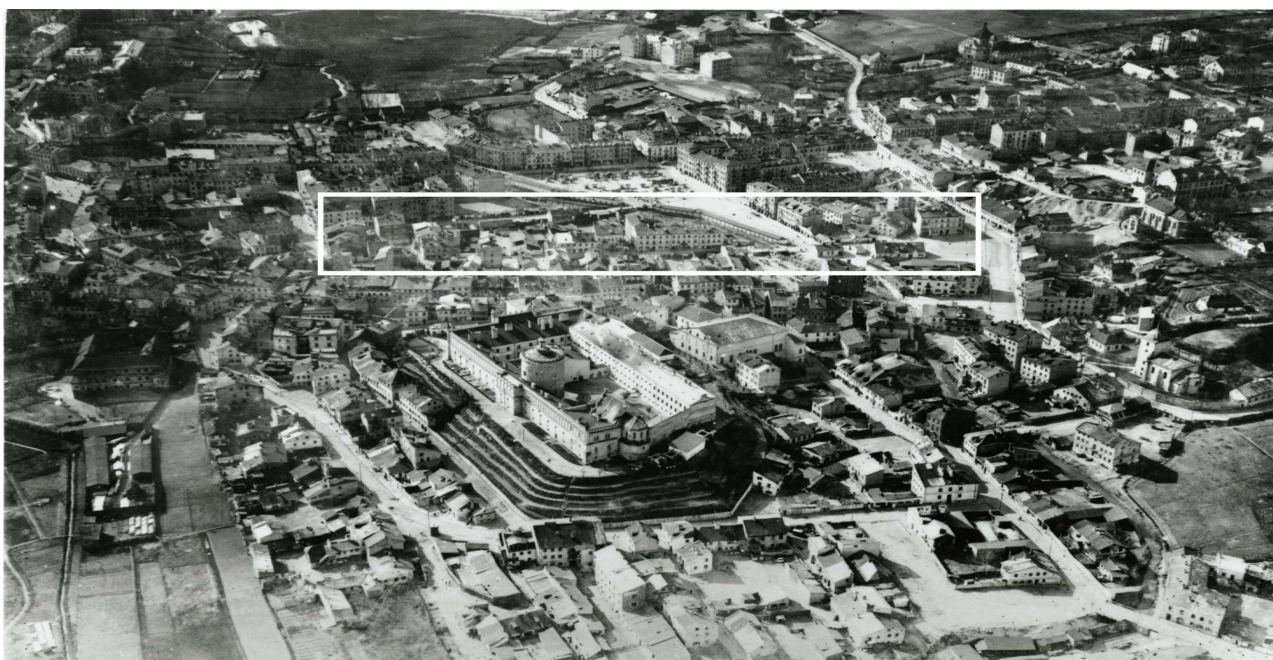
obecnie/currently, nie istnieje

---

---



**LOKALIZACJA NIERUCHOMOŚCI - Nadstawna 6**  
**LOCATION OF THE PROPERTY - Nadstawna 6**



**Panorama Lublina, lata 30./**Panorama of Lublin in the 1930s,



**Fragment panoramy Lublina, lata 30., ul. Nadstawna/**A fragment of panorama of Lublin in the 1930s, Nadstawna street,



**Fragment panoramy Lublina, lata 30., Nadstawna 6/**A fragment of panorama of Lublin in the 1930s, Nadstawna 6,

---

## Nadstawna 6

---

obecnie/currently, nie istnieje

---

Dawny numer policyjny / Former police number: \_\_\_\_\_

Numer hipoteczny / Morgage number: \_\_\_\_\_ 431

Numer przed 1939 / Number before 1939: \_\_\_\_\_ Nadstawna 6

Numer po 1944 / Number after 1944: \_\_\_\_\_

Numer obecny / Current number: \_\_\_\_\_ nie istnieje

Właściciele / Owners:

dane z 1915 \_\_\_\_\_ Listigman Sz.&

dane z dnia 4 XI 1940 \_\_\_\_\_ Goldbaum Frajdla - Nadstawna 6,

Mela Abuś - Nadstawna 6, Listig Moszek - Furmańska 10, Listig Sura - Lubartowska 36

---

---

**Lokatorzy według wyznania, płci i wieku (1940 rok)/Tennants by religion, sex and age in 1940**

Ogólna ilość mieszkańców		Mężczyzn	Kobiet	Dzieci do lat 6 włącznie	Dzieci od 7-18 lat włącznie	Uwagi
Chrześcijan	Żydów					
<b>Nie ma</b>	<b>48</b>	<b>12</b>	<b>14</b>	<b>9</b>	<b>13</b>	

---

**Karta realności z dnia 4 XI 1940 [Inspekcja budowlana, sygn. 3178]**

Powierzchnia posesji: \_\_\_\_\_ 135 m<sup>2</sup>

zabudowana: \_\_\_\_\_ 129 m<sup>2</sup>

niezabudowana: \_\_\_\_\_ 6 m<sup>2</sup>

długość frontu: \_\_\_\_\_ 9 mb ( głębokość: 15 mb)

właściciele: \_\_\_\_\_ Goldbaum Frajdla - Nadstawna 6,

Mela Abuś - Nadstawna 6, Listig Moszek - Furmańska 10, Listig Sura - Lubartowska 36

---



Fotografie współczesne/Contemporary photographs



Nastawna 6, fot. Marcin Fedorowicz, 2010.