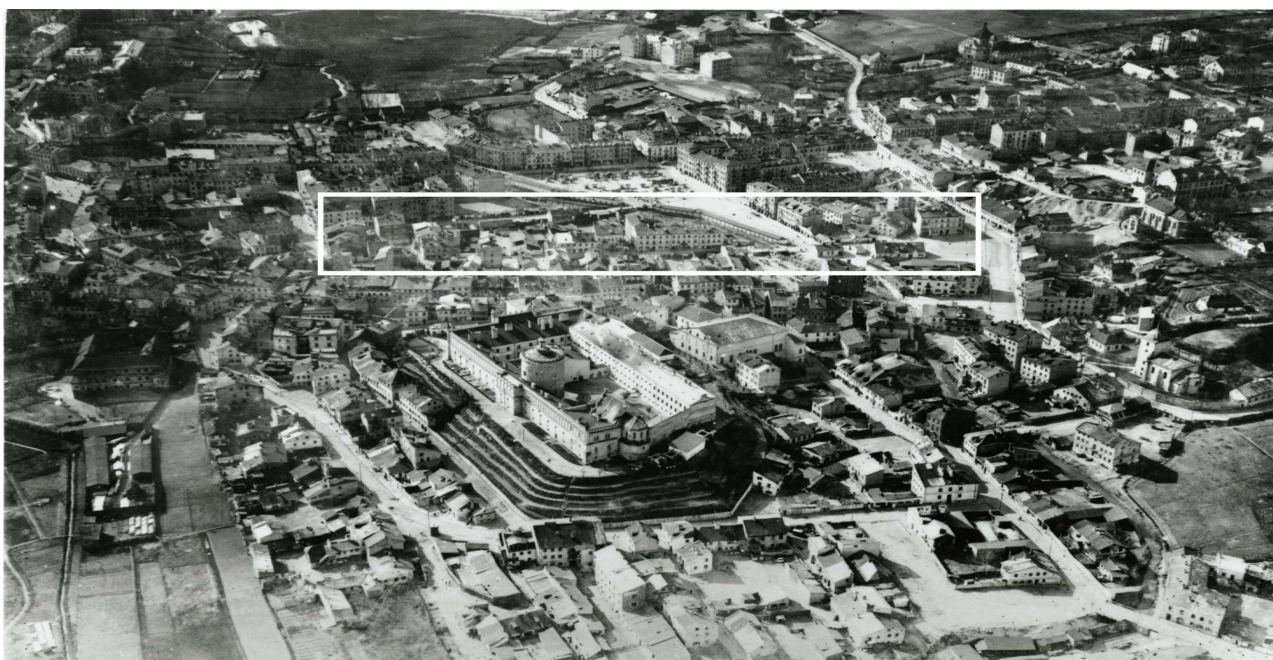


LOKALIZACJA NIERUCHOMOŚCI - Nadstawna 27
LOCATION OF THE PROPERTY - Nadstawna 27



Panorama Lublina, lata 30./Panorama of Lublin in the 1930s,



Fragment panoramy Lublina, lata 30., ul. Nadstawna/A fragment of panorama of Lublin in the 1930s,
Nadstawna street,



Fragment panoramy Lublina, lata 30., Nadstawna 27/A fragment of panorama of Lublin in the 1930s,
Nadstawna 27,

Dawny numer policyjny / Former police number: _____ -

Numer hipoteczny / Mortgage number: _____ 435, 434

Numer przed 1939 / Number before 1939: _____ Nadstawna 27

Numer po 1944 / Number after 1944: _____ -

Numer obecny / Current number: _____ nie istnieje

Właściciele / Owners:

dane z 1915 _____ Rotenberg R

dane z dnia 26 X 1936 _____ Rotenberg Pesach syn Chaima, Brenman Sura,

Sztajgel P., Sztajgel Moszek

dane z dnia 29 XI 1940 _____ Rotenberg Pejsach, rodzice Moszek i Lura

Lokatorzy według wyznania, płci i wieku (1940 rok)/Tennants by religion, sex and age in 1940

Ogólna ilość mieszkańców		Mężczyzn	Kobiet	Dzieci do lat 6 włącznie	Dzieci od 7-18 lat włącznie	Uwagi
Chrześcijan	Żydów					
Nie ma	16	4	6	2	4	

Informacje dodatkowe/Additional information:

Ankieta z 26 X 1936 [Inspekcja budowlana, sygn. 3200]

Położenie: Nadstawna 27
Numer hipoteczny: 435
Właściciele: Rotenberg Pesach syn Chaima, Brenman Sura, Sztajgel P.,
Sztajgel Moszek
Zarządca: nie ma
Dozorca: nie ma
Rodzaj budynku: dom mieszkalny, drewniany
Data rozpoczęcia użytkowania: 1910 r.
Ilość mieszkań: 5
Jednoizbowe: 5
Ilość mieszkań w suterrenach: nie ma
Ilość piwnic: nie ma
Ilość pięter: parter
System wodociągowo – kanalizacyjny: brak wodociągów i kanalizacji, 4 ust. nieskanalizowane
Rodzaj oświetlenia: naftowe
Ogrzewanie: 5 kuchni
Klatka schodowa: nie ma
Pokrycie dachu: dach kryty papą
Zakłady fabryczne i handlowe: nie ma

Karta realności z dnia 29 XI 1940 [Inspekcja budowlana, sygn. 3200]

Powierzchnia posesji: _____ 24 m²

zabudowana: _____ 24 m²

niezabudowana: _____ -

długość frontu: _____ 3 mb (głębokość: 8 mb)

właściciele: _____ Rotenberg Pejsach, rodzice Moszek i Lura

Fotografie współczesne/Contemporary photographs



Nastawna 27, fot. Marcin Fedorowicz, 2010.