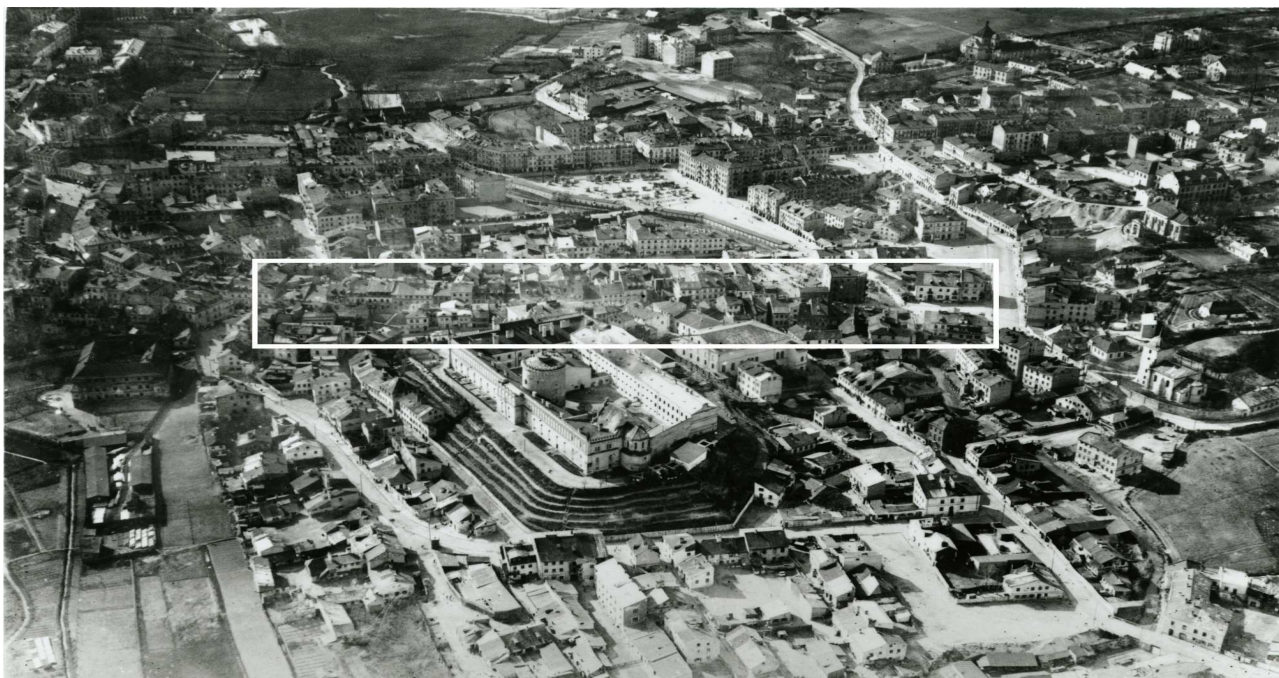


LOKALIZACJA NIERUCHOMOŚCI - Szeroka 16
LOCATION OF THE PROPERTY - Szeroka 16



Panorama Lublina, lata 30./Panorama of Lublin in the 1930s,



**Fragment panoramy Lublina, lata 30., ul. Szeroka/A fragment of panorama of Lublin in the 1930s,
Szeroka street,**



**Fragment panoramy Lublina, lata 30., Szeroka 16/A fragment of panorama of Lublin in the 1930s,
Szeroka 16,**

Dawny numer policyjny / Former police number: 401

Numer hipoteczny / Mortgage number: 259

Numer przed 1939 / Number before 1939: Szeroka 16

Numer po 1944 / Number after 1944: -

Numer obecny / Current number: nie istnieje

Właściciele / Owners:

dane z dnia 12.X.1896 Klajman Zyskind i Lejba

1915 Klejnman Lejba

dane z dnia 22.I.1939 Małka Etyngier córka Hamara Meera

dane z dnia XI.1940 Małka Etyngier

Lokatorzy według wyznania, płci i wieku (1940 rok)/Tennants by religion, sex and age in 1940

Ogólna ilość mieszkańców		Mężczyzn	Kobiet	Dzieci do lat 6 włącznie	Dzieci od 7-18 lat włącznie	Uwagi
Chrześcijan	Żydów					
5	160	95	59	26	45	

Wzmianki/Various notes:

Prasa żydowska w Lublinie w latach 1918-1939

- Przy ulicy Szeroka 16 mieściła się redakcja „Lubliner Sztyme” (Głos Lubelski), organ Bundu 15 I 1928–VIII 1939, nr 601, rw Sz. Arbes, A. Gutwein, A. Nissenbaum, L. Zaterman, zecernia własna Kowalska 4, d Sznajdermesser Rybna 2.

APL, Rada Żydowska w Lublinie (Judenrat), nr zesp. 891, sygn. 151

- Budynek przy ul. Szerokiej 16 został wymieniony w imiennym wykazie Żydów zamieszkałych w poszczególnych domach sporządzonym w czerwcu 1940 r.

Inspekcja budowlana sygn. 5241

- 1950 r. – pismo biura Inspekcji Budowlanej poświadczające własność posesji należącej do Małki Etyngier. Powierzchnia posesji 580 m².

Informacje dodatkowe/Additional information:**Ankieta z dnia 22.I.1939 r. [Inspekcja budowlana, sygn. 5241]**

Położenie: Szeroka 16
Numer hipoteczny: 259
Właściciele: Małka Etyngier córka Hamara Meera
Zarządca: Josef Puterman (Ruska 23)
Dozorca: Józef Rejmak
Rodzaj budynku: dom mieszkalny z oficyną w podwórzu, murowany z cegły
Liczba mieszkań: 27, w tym:
19 mieszkań 1-izbowych,
7 mieszkań 2-dwuzbowych (pokój z kuchnią),
1 mieszkanie 3-izbowe (dwa pokoje i kuchnia)
Liczba mieszkań w suterrenach: nie ma
Liczba piwnic: nie ma
Liczba pięter: 3
System wodociągowo – kanalizacyjny: wodociąg, 1 ustęp nieskanalizowany o czterech przedziałach, brak łazienek
Oświetlenie: elektryczne
Ogrzewanie: 16 pieców
Liczba balkonów: 1 balkon od frontu – żelazny i 3 drewniane w podwórzu
Klatka schodowa: główna klatka schodowa
Pokrycie dachu: dach kryty blachą
Data ostatniego remontu: 1937 r.
Brak miejsca na schron przeciwgazowy

Dane dot. Podwórza

Wymiary: 15 m²
Nawierzchnia: ziemia
Zabudowa: komórki, śmietnik drewniany stały, trzepak

Karta realności z XI.1940 r. [Inspekcja budowlana, sygn. 5241]

Właściciele: Małka Etyngier

Powierzchnia: ogółem: 580 m²

zabudowana: 316 m²

niezabudowana: 264 m²

długość frontu: 9 mb

Miejsce położenia domu modlitwy / bożnicy: Szeroka 16

Nazwa gminy wyznaniowej: _____ -
Siedziba gminy: _____ -
Miejscowość wchodząca w skład gminy: _____ -
Nazwa synagogi lub domu modlitwy: _____ Dom modlitwy "Pas Leorchim"
Data powstania: _____ przed 1914 r.
Godziny otwarcia: _____ -
Powody zamknięcia: _____ brak danych
Własność domu (prywatna): _____ Majer Bronsztajn
Własność domu (Gmina Żydowska): _____ -
Ogólna liczba (bożnice): _____ -
Ogólna liczba (domy modlitwy): _____ -
Frekwencja dzienna (domy modlitwy): _____ -
Frekwencja dzienna (bożnice): _____ -
Informacje dodatkowe: _____ -

Fragmenty Historii Mówionych/Fragments of Oral History

Zahawa Lichtenberg

„Po drugiej, parzystej stronie Szerokiej, pod numerem 16 mieścił się Związek Igły - tzw. *nudl farain*. Był to związek zawodowy krawców, ale przychodziła tam też młodzież komunistyczna. Ponieważ działali nielegalnie, więc zawsze szukali miejsca, do którego mogliby się przycisnąć.”

Fotografie przedwojenne/Pre-war photographs



Szeroka 16, fragment kamienicy, autor Stefan Kielsznia, ok. 1938, własność Jerzego Kielszni.

Fotografie współczesne/Contemporary photographs



Szeroka 16, fot. Marcin Fedorowicz, 2010.