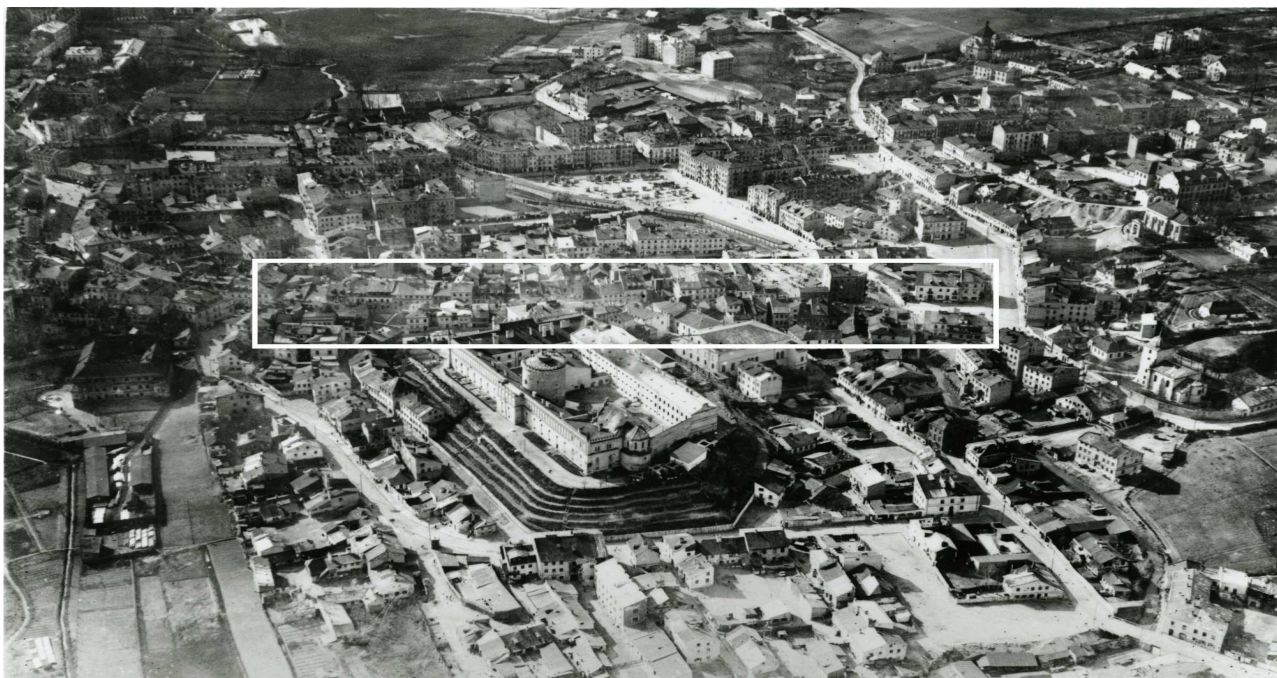


LOKALIZACJA NIERUCHOMOŚCI - Szeroka 20
LOCATION OF THE PROPERTY - Szeroka 20



Panorama Lublina, lata 30./Panorama of Lublin in the 1930s,



**Fragment panoramy lublina, lata 30., ul. Szeroka/A fragment of panorama of Lublin in the 1930s,
Szeroka street,**



**Fragment panoramy lublina, lata 30., Szeroka 20/A fragment of panorama of Lublin in the 1930s,
Szeroka 20,**

Dawny numer policyjny / Former police number: 402 1/2

Numer hipoteczny / Morgage number: 260

Numer przed 1939 / Number before 1939: Szeroka 20

Numer po 1944 / Number after 1944: -

Numer obecny / Current number: nie istnieje

Właściciele / Owners:

dane z dnia 12.X.1896 Herszek Szwareman

1915 Szwareman Berek

dane z dnia 20.XI.1936 Wajsman Hersz, Goldsztajn Szmul,

Szwareman Berka

dane z dnia 29.XI.1940 Goldsztajn Szmul, Szwareman Benjamin,

Szwareman Zelig, Zberek Ruchla

Lokale handlowe i rzemieślnicze w latach 1918-1940/Shops and workshops in 1918-1940:

Ankieta z dnia 20.XI.1936 r. [Inspekcja budowlana 5242]

1936 piekarnia

1936 sklep z wózkami

1936 warsztat rymarski

Lokatorzy według wyznania, płci i wieku (1940 rok)/Tennants by religion, sex and age in 1940

Ogólna ilość mieszkańców		Mężczyzn	Kobiet	Dzieci do lat 6 włącznie	Dzieci od 7-18 lat włącznie	Uwagi
Chrześcijan	Żydów					
4	35	9	14	7	9	

Wzmianki/Various notes:

APL, Rada Żydowska w Lublinie (Judenrat), nr zesp. 891, sygn. 151

- Budynek przy ul. Szerokiej 20 został wymieniony w imiennym wykazie Żydów zamieszkałych w poszczególnych domach sporządzonym w czerwcu 1940 r.

Informacje dodatkowe/Additional information:**Ankieta z dnia 20.XI.1936 r. [Inspekcja budowlana, sygn. 5242]**

<u>Położenie:</u>	Szeroka 18/20
<u>Numer hipoteczny:</u>	260
<u>Właściciele:</u>	Wajsman Hersz, Goldsztajn Szmul, Szwareman Berka
<u>Zarządca:</u>	Zelig Szwareman
<u>Dozorca:</u>	Bolesław Jamielniak
<u>Rodzaj budynku:</u>	budynek mieszkalny, murowany i częściowo drewniany
<u>Rozpoczęcie użytkowania:</u>	„przeszło 100 lat”
<u>Liczba mieszkań:</u>	10, w tym: 2 mieszkania 1-izbowe, 6 mieszkań 2-izbowych 2 mieszkania 3-izbowe
<u>Liczba mieszkań w suterrenach:</u>	nie ma
<u>Liczba piwnic:</u>	nie ma
<u>Liczba pieter:</u>	2 i poddasze
<u>System wodociągowo – kanalizacyjny:</u>	wodociąg, dół ustępowy, 3 ustępy nieskanalizowane, brak łazienek
<u>Oświetlenie:</u>	elektryczne i naftowe
<u>Ogrzewanie:</u>	6 pieców grzewczych
<u>Liczba balkonów:</u>	2 balkony frontowe
<u>Klatka schodowa:</u>	główna klatka schodowa, schody drewniane
<u>Pokrycie dachu:</u>	dach kryty blachą

Brak miejsca na schron przeciwgazowy

Dane dot. Podwórza

<u>Wymiary:</u>	4 x 10 m
<u>Nawierzchnia:</u>	bruk
<u>Zabudowa:</u>	komórki, śmietnik stały, trzepak, brak roślinności

Karta realności z dnia 29.XI.1940 r. [Inspekcja budowlana, sygn. 5244]

Właściciel: Goldsztajn Szmul, Szwareman Benjamin, Szwareman Zelig,

Zberek Ruchla

Powierzchnia: ogółem: 224 m²

zabudowana: 161 m²

niezabudowana: 63 m²

długość frontu: 7 mb

Fragmenty Historii Mówionych/Fragments of Oral History

Ryszard Giszczak

„Jedyna kawiarnia, to chyba była na Szerokiej, pod 20.”

Fotografie przedwojenne/Pre-war photographs



Szeroka 20 [lub Szeroka 22], fragment kamienicy, autor Stefan Kielsznia, ok. 1938, własność Jerzego Kielszni.

Fotografie współczesne/Contemporary photographs



Szeroka 20, fot. Marcin Fedorowicz, 2010.