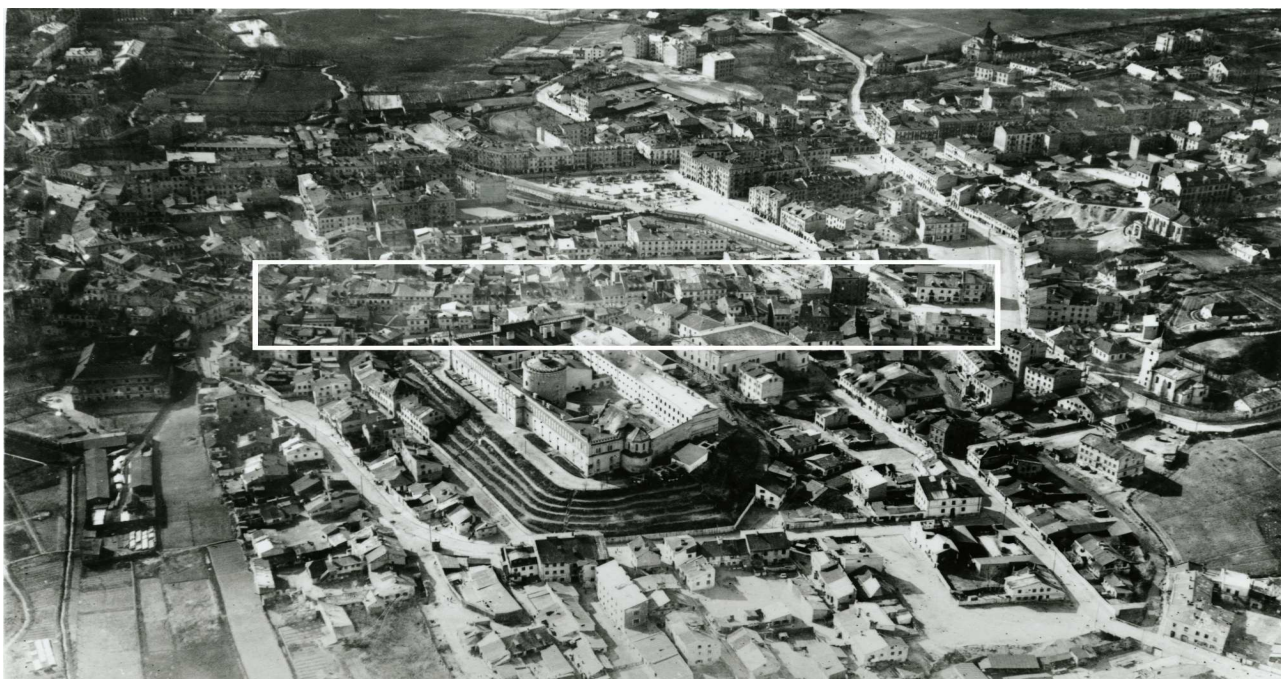


LOKALIZACJA NIERUCHOMOŚCI - Szeroka 30
LOCATION OF THE PROPERTY - Szeroka 30



Panorama Lublina, lata 30./Panorama of Lublin in the 1930s,



Fragment panoramy Lublina, lata 30., ul. Szeroka/A fragment of panorama of Lublin in the 1930s,
Szeroka street,



Fragment panoramy Lublina, lata 30., Szeroka 30/A fragment of panorama of Lublin in the 1930s,
Szeroka 30,

Dawny numer policyjny / Former police number: 407
Numer hipoteczny / Morgage number: 265
Numer przed 1939 / Number before 1939: Szeroka 30
Numer po 1944 / Number after 1944: -
Numer obecny / Current number: nie istnieje
Właściciele / Owners:
dane z dnia 12.X.1896 Korc i Horowicz
1915 Frank, Korc &

Fotografie przedwojenne/Pre-war photographs



Szeroka 30, fragment kamienicy, autor Stefan Kielsznia, ok. 1938, własność Jerzego Kielszni.

Fotografie współczesne/Contemporary photographs



Szeroka 30, fot. Marcin Fedorowicz, 2010.