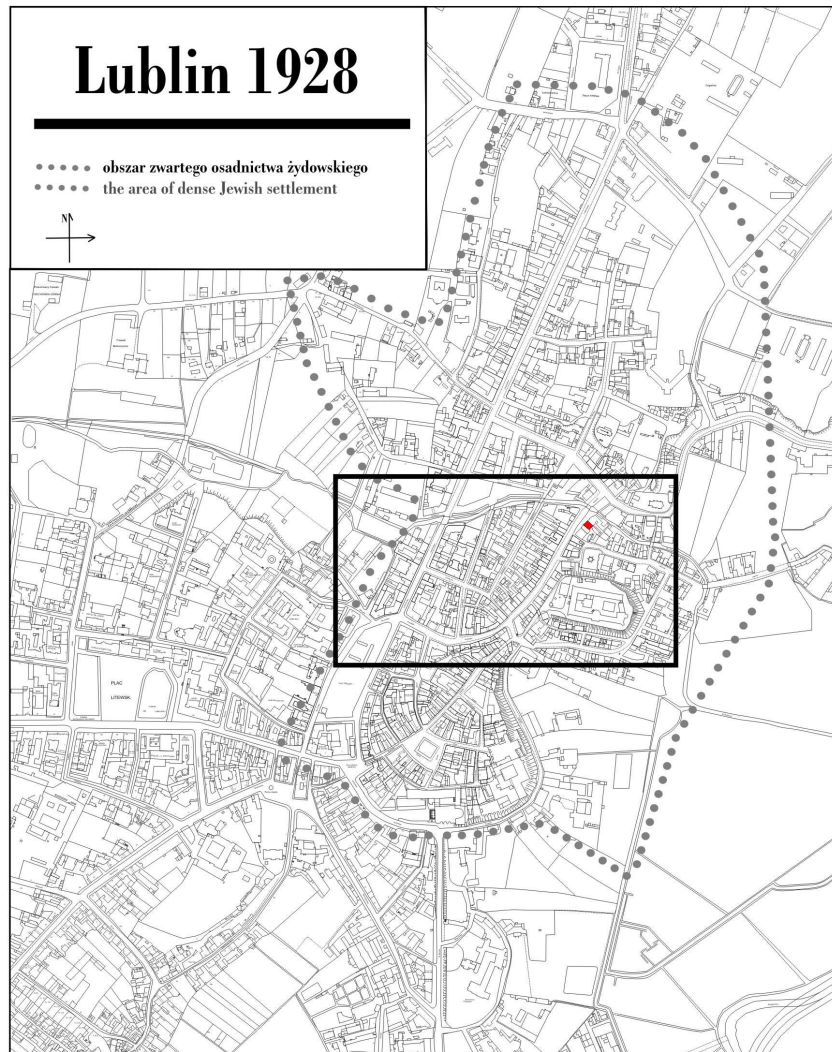
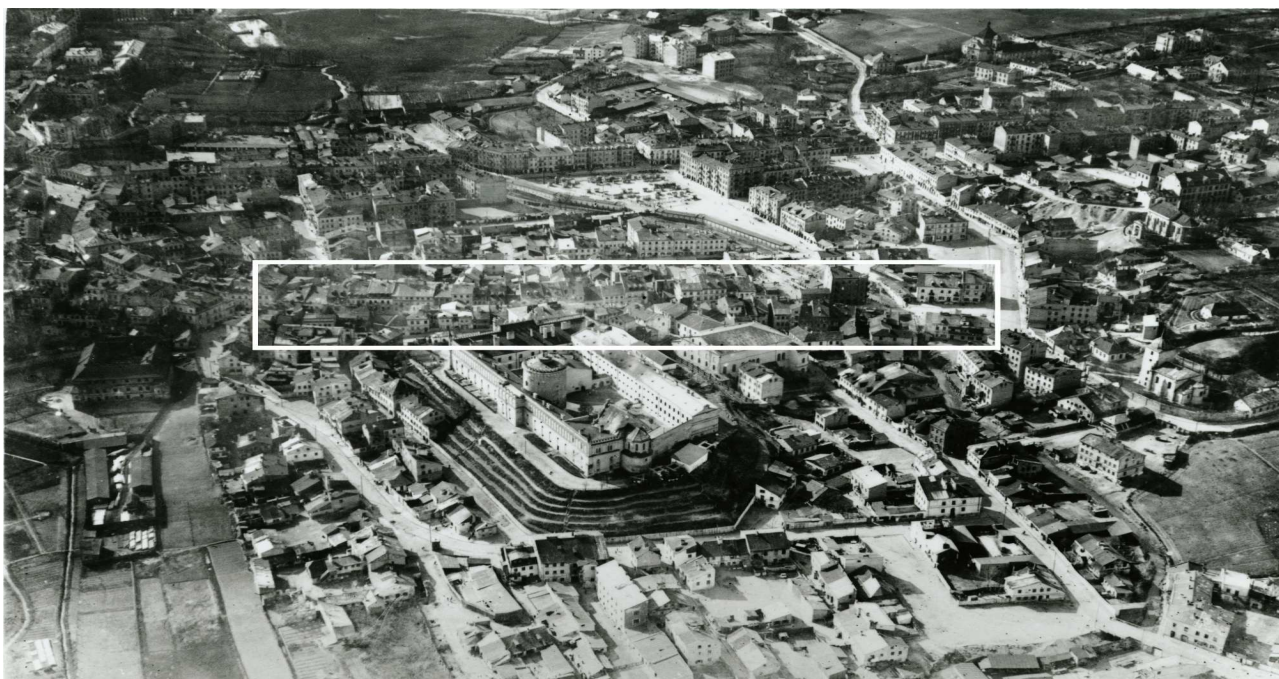


Szeroka 39/Jateczna 14

obecnie/currently, nie istnieje



LOKALIZACJA NIERUCHOMOŚCI - Szeroka 39
LOCATION OF THE PROPERTY - Szeroka 39



Panorama Lublina, lata 30./Panorama of Lublin in the 1930s,



**Fragment panoramy Lublina, lata 30., ul. Szeroka/A fragment of panorama of Lublin in the 1930s,
Szeroka street,**



**Fragment panoramy Lublina, lata 30., Szeroka 39/A fragment of panorama of Lublin in the 1930s,
Szeroka 39,**

Szeroka 39/Jateczna 14

obecnie/currently, nie istnieje

Dawny numer policyjny / Former police number: 460a
Numer hipoteczny / Morgage number: 607
Numer przed 1939 / Number before 1939: Szeroka 39/Jateczna 14
Numer po 1944 / Number after 1944: -
Numer obecny / Current number: nie istnieje
Właściciele / Owners:
dane z dnia 12.X.1896 Klawer
1915 Lew i Rozen
dane z dnia 05.XII.1940 Naftali Stern, Majer i Szjndla,
S. S. Josefa Lew, S. S. Bajnisza Rosena

Lokale handlowe i rzemieślnicze w latach 1918-1940/Shops and workshops in 1918-1940:

Ankieta z dnia 28.X.1936 r. [Inspekcja budowlana 5266]
1936 piekarnia

Lokatorzy według wyznania, płci i wieku (1940 rok)/Tenants by religion, sex and age in 1940

| Ogólna ilość mieszkańców | | Mężczyzn | Kobiet | Dzieci do lat 6 włącznie | Dzieci od 7-18 lat włącznie | Uwagi |
|--------------------------|------------|-----------|-----------|-----------------------------|-----------------------------------|-------|
| Chrześcijan | Żydów | | | | | |
| 7 | 131 | 41 | 54 | 19 | 24 | |

Informacje dodatkowe/Additional information:

Ankieta z dnia 28.X.1936 r. [Inspekcja budowlana, sygn. 5266]

Położenie: Szeroka 39, Jateczna 14
Numer hipoteczny: 607
Właściciele: nie podano
Zarządca: Bolesław Naztali
Dozorca: Stanisław Seremak
Rodzaj budynku: budynek mieszkalny, murowany z cegieł
Data rozpoczęcia użytkowania: nie podano
Liczba mieszkań: 20, w tym:
19 mieszkań 1-izbowych,
1 mieszkanie 2-izbowe
Liczba mieszkań w suterrenach: 1
Liczba piwnic: 1
Liczba pięter: 1 piętro i poddasze
System wodociągowo – kanalizacyjny: wodociąg, 3 ustępy nieskanalizowane, łazienek brak
Oświetlenie: naftowe
Ogrzewanie: 3 piece grzewcze
Klatka schodowa: boczna klatka schodowa, schody drewniane
Pokrycie dachu: dach kryty blachą i papą

Dane dot. Podwórza

Wymiary: 12 x 7 m
Nawierzchnia: bruk
Zabudowa: śmietnik ruchomy, trzepak

Karta realności z dnia 05.XII.1940 r. [Inspekcja budowlana, sygn. 5266]

Właściciele: Naftali Stern, Majer i Szjndla, S. S. Josefa Lew, S. S. Bajnisza

Rosena

Powierzchnia: ogółem: 526 m²

zabudowana: 388 m²

niezabudowana: 138 m²

długość frontu: 11,5 mb (głębokość 34 mb)

Lista mieszkańców getta znajdującego się na Majdanie Tatarskim

Na liście tej znajduje się Dwojra Zyngman zamieszkały w Lublinie, przy ulicy Szerokiej 39. Zawód wpisany to furman. Data wpisu to 10.IV.1940 r.

Fotografie współczesne/Contemporary photographs



Szeroka 39, fot. Marcin Fedorowicz, 2010.