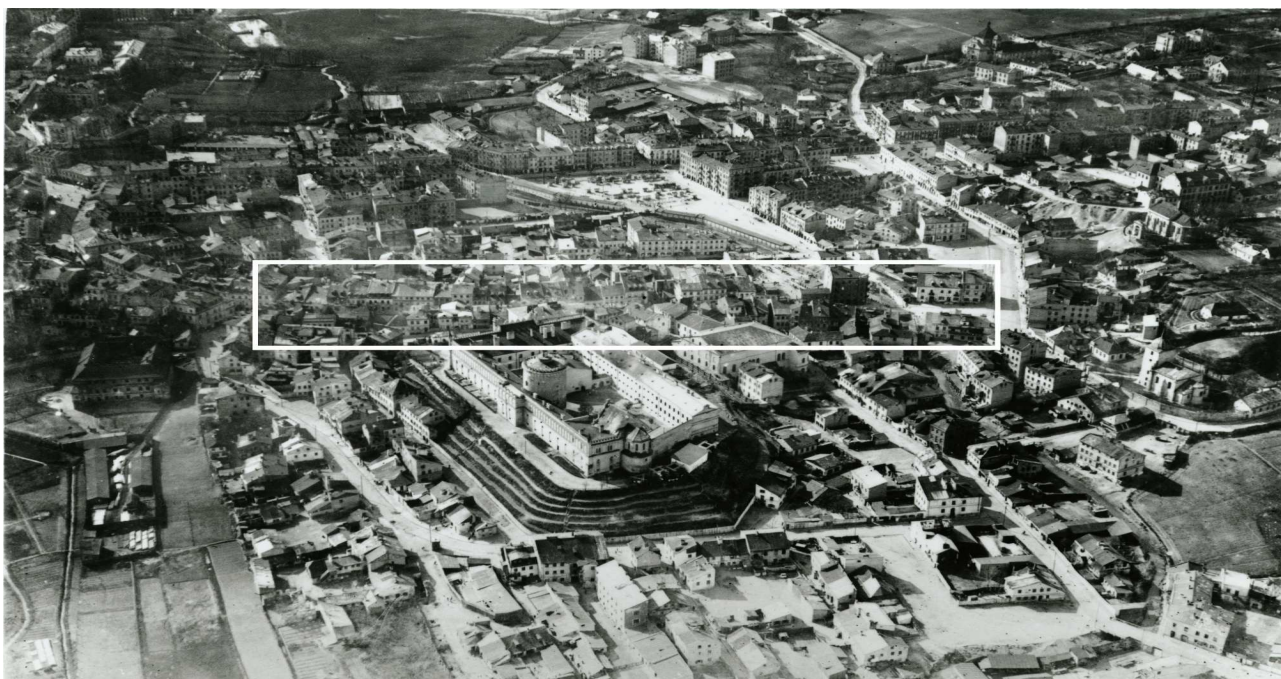


LOKALIZACJA NIERUCHOMOŚCI - Szeroka 41
LOCATION OF THE PROPERTY - Szeroka 41



Panorama Lublina, lata 30./Panorama of Lublin in the 1930s,



**Fragment panoramy Lublina, lata 30., ul. Szeroka/A fragment of panorama of Lublin in the 1930s,
Szeroka street,**



**Fragment panoramy Lublina, lata 30., Szeroka 41/A fragment of panorama of Lublin in the 1930s,
Szeroka 41,**

Dawny numer policyjny / Former police number: 459
Numer hipoteczny / Mortgage number: 303, 304 bądź 305
Numer przed 1939 / Number before 1939: Szeroka 41
Numer po 1944 / Number after 1944: -
Numer obecny / Current number: nie istnieje
Właściciele / Owners:
dane z dnia 12.X.1896 Rozenfajn Benysz
1915 Kuperszmidt Majer
dane z dnia 05.XII.1940 Kupferszmidt Getla, Ita

Lokatorzy według wyznania, płci i wieku (1940 rok)/Tennants by religion, sex and age in 1940

Ogólna ilość mieszkańców		Mężczyzn	Kobiet	Dzieci do lat 6 włącznie	Dzieci od 7-18 lat włącznie	Uwagi
Chrześcijan	Żydów					
13	172	52	63	38	32	

Wzmianki/Various notes:

Inspekcja budowlana sygn. 3184 – Nadstawna 12, dane według karty realności z 1940 r.

- Sura Mandelhern [Mandelkiern] (rodzice Icek i Bajla), zameldowana pod adresem Szeroka 41, była właścicielem budynku mieszczącego się przy ulicy Nadstawna 12.

APL, Rada Żydowska w Lublinie (Judenrat), nr zesp. 891, sygn. 151

- Budynek przy ul. Szerokiej 41 został wymieniony w imiennym wykazie Żydów zamieszkałych w poszczególnych domach sporządzonym w czerwcu 1940 r.

Informacje dodatkowe/Additional information:

Wykaz bożnic i domów modlitwy w mieście Lublinie - 1922 r.

Nazwa Gminy Wyznaniowej	Siedziba Gminy	Miejscowość wchodząca w skład Gminy	Miejsce położenia domu modlitwy / bożnicy	Data powstania	Czy dom był czynny nieustannie czy zamykany	Jeżeli zamknięty z jakich powodów	Własność domu		Ogólna liczba		Frekwencja dzienna	
							prywatna	Gminy Żydowskiej	domy modlitwy	bożnice	domy modlitwy	bożnice
Gmina Wyznaniowa Żydowska w Lublinie	Lublin, ul. Rynek 5	ul. Szeroka	ul. Szeroka 41	1874 r.	czynny bez przerwy	nie	Nisenbaum Lejba	-	1	-	30	-

Karta realności z dnia 05.XII.1940 r. [Inspekcja budowlana, sygn. 5268]

Właściciele: Kupferszmidt Getla, Ita

Powierzchnia: ogółem: 495 m²

zabudowana: 383 m²

niezabudowana: 112 m²

długość frontu: 19 mb

Ikonografia/Iconography

Inspekcja Budowlana, sygn. 5268:

- Fotografie kamienicy przy ul. Szerokiej 41 z 1938 r.

- fot. 1 - ściana północna
- fot. 2 - ściana zachodnia
- fot. 3 - ściana wschodnia

- Plan posesji - Szeroka 41, karton na płótnie, 5 x A4, plan sytuacyjny, przekroje pięter, elewacja od strony Czechówki - 1938 r.

- Kopia planu sporządzona na kartonie

Fotografie współczesne/Contemporary photographs



Szeroka 41, fot. Marcin Fedorowicz, 2010.