

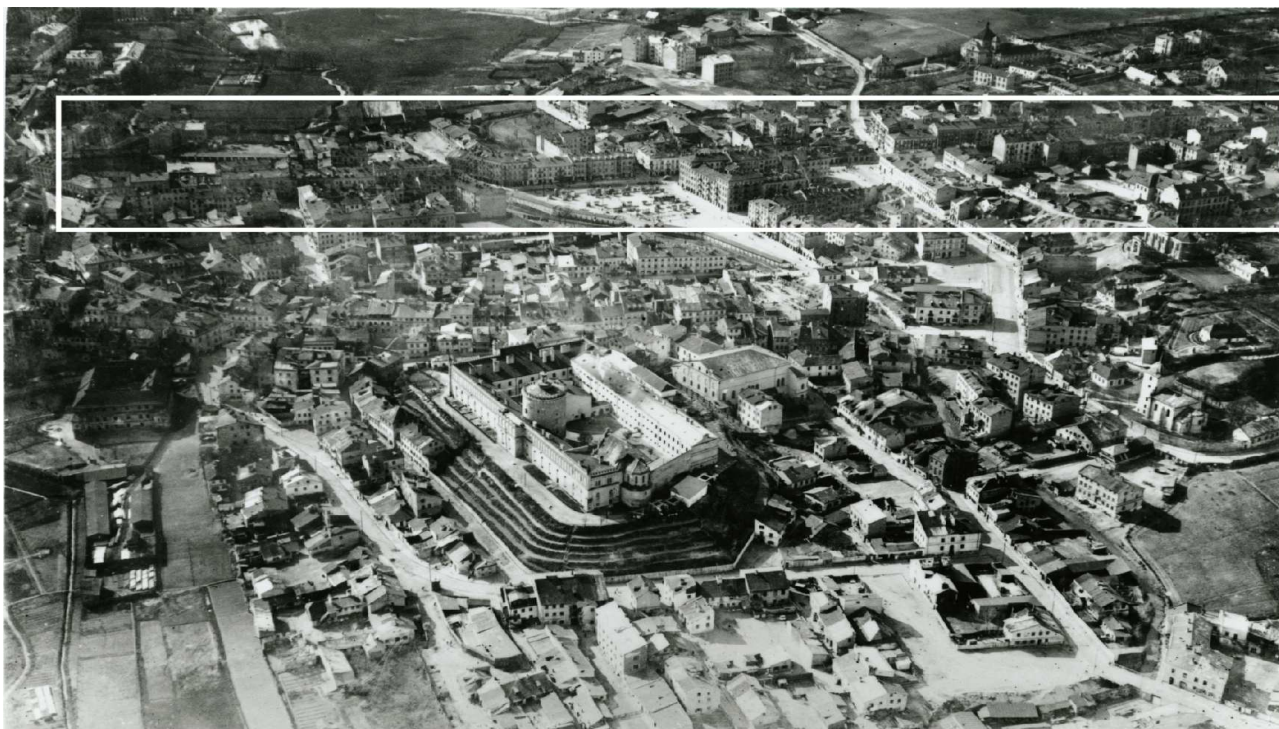


# Lubartowska 29/Wysoka 2

Obecnie/currently, Lubartowska 55



**LOKALIZACJA NIERUCHOMOŚCI - Lubartowska 29/Wysoka 2**  
**LOCATION OF THE PROPERTY - Lubartowska 29/Wysoka 2**



**Panorama Lublina, lata 30./Panorama of Lublin in the 1930s,**



**Fragment panoramy Lublina, lata 30., ul. Lubartowska/A fragment of panorama of Lublin in the 1930s, Lubartowska street,**



**Fragment panoramy Lublina, lata 30., Lubartowska 29/A fragment of panorama of Lublin in the 1930s, Lubartowska 29,**

---

**Dawny numer policyjny / Former police number:** \_\_\_\_\_ -  
**Numer hipoteczny / Mortgage number:** \_\_\_\_\_ 731  
**Numer przed 1939 / Number before 1939:** \_\_\_\_\_ Lubartowska 29  
**Numer po 1944 / Number after 1944:** \_\_\_\_\_ -  
**Numer obecny / Current number:** \_\_\_\_\_ Lubartowska 55

**Właściciele / Owners:**

<u>1915</u>	bracia Kagane
<u>1936</u>	Rubinstern Icek Gitlis s. Zydel i Roth
<u>1941</u>	Rot Zyndel, Rubinstein Berek

---

---

**Informacje dodatkowe/Additional information:**

**Ankieta dane z dnia 24 X 1936 r. – Lubartowska 29**

<u>Właściciel:</u>	Rubinstern Icek Gitlis s. Zydel i Roth
<u>Rodzaj domu:</u>	dom mieszkalny murowany
<u>Liczba mieszkań:</u>	22 mieszkania, 5 w suterenie
<u>Liczba pięter:</u>	2
<u>Urządzenie wodociągowe:</u>	wodociąg
<u>Oświetlenie:</u>	naftowe
<u>Schody</u>	główne i boczne (drewniane)
<u>Liczba balkonów:</u>	3 frontowe, 2 od podwórza
<u>Dach</u>	z blachy

**Karta realności dane z dnia 4 VIII 1941 r. – Lubartowska 29**

<u>Powierzchnia ogółem:</u>	1600 m <sup>2</sup>
<u>zabudowana:</u>	865 m <sup>2</sup>
<u>niezabudowana:</u>	735 m <sup>2</sup>
<u>długość frontu:</u>	32 mb (głębokość: 50 mb)
<u>Liczba mieszkań:</u>	34
<u>Właściciel:</u>	Rot Zyndel, Rubinstein Berek

Miejsce położenia domu modlitwy / bożnicy	Data powstania	Czy dom był czynny nieustannie czy zamykany	Jeżeli zamknięty z jakich powodów	prywatna	Gminy Żydowskiej	domy modlitwy	bożnice	domy modlitwy/frekwencja	bożnice
ul. Lubartowska 29	2 lata	czynny bez przerwy	nie	Kacendenbogen	-	1	-	15	-

### The lists of Jews who paid collection for Jewish Community of Lublin

Nr	Name	Profession	Adress	Sum
<b>1927, 1928</b>				
1565	Grinwald Fiszel	Zecer	Lubartowska 29	5
<b>1934</b>				
1373	Grinwald Fiszel	„	Lubartowska 29	20

**Komisja Zbierania Metali – wykazy ilościowe ze zbiórki metali złożonych przez rodziny żydowskie w Lublinie**

**GRINWALD FISZEL – LUBARTOWSKA 29 – MOSIĄDZ**

---

---

Fotografie współczesne/Contemporary photographs



Fasada, Lubartowska 55, fot. Piotr Sztajdel, 2010.

---



Fasada, Lubartowska 55, fot. Piotr Sztajdel, 2010.





Fasada, Lubartowska 55, fot. Piotr Sztajdel, 2010.

---



Fasada, Lubartowska 55, fot. Piotr Sztajdel, 2010.

---

---



Fasada, Lubartowska 55, fot. Piotr Sztajdel, 2003.

---

---



Fasada, Lubartowska 55, fot. Piotr Sztajdel, 2003.

---

---



Fasada fragment, Lubartowska 55, fot. Piotr Sztajdel, 2003.

---

---



Podwórko, Lubartowska 55, fot. Piotr Sztajdel, 2003.

---

---



Podwórko, Lubartowska 55, fot. Piotr Sztajdel, 2003.

---

---



Podwórko, Lubartowska 55, fot. Piotr Sztajdel, 2003.

---

---





Podwórko, Lubartowska 55, fot. Piotr Sztajdel, 2003.

---



Lubartowska 55, fot. Piotr Sztajdel, 2003.



Podwórko, Lubartowska 55, fot. Piotr Sztajdel, 2003.



Podwórko, Lubartowska 55, fot. Piotr Sztajdel, 2003.