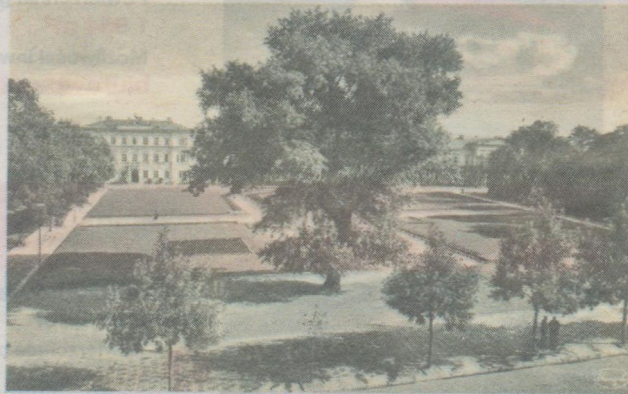


Dziś o Baobabie



ZE ZBIORÓW OŚRODKA BRAMA GRODZKA TEATR NN

Plac Litewski w 1941 roku

HISTORIA O godz. 17.00 na Sali Czarnej w Bramie Grodzkiej będzie można posłuchać prezentacji Euzebiusza Maja. Historyk sztuki i specjalista zabytkowego krajobrazu przedstawi opowieść „Drzewo Pamięci z zabytkowego placu Litewskiego w Lublinie. Bez ostatniego pożegnania. Osobliwa historia Topoli Czarnej, zwanej Baobabem”.

Będzie to relacja o lubelskim Baobabie w kontekście historii miasta.

- Po upadku powstania styczniowego w 1863 roku, w okresie kolejnej narodowej żałoby, plac Litewski w Lublinie aranżowany przez Feliksa Bieczyńskiego był miejscem, które niejako oczekiwa-

ło wprowadzenia tu symbolicznego obiektu o ukrytym dla zaborcy znaczeniu. Stała się nim niewątpliwie czarna topola nadwiślańska, która jako drzewo o wielkiej witalności i gigantycznych rozmiarach, miała wkrótce osłabić przestrzenną ekspozycję budowli soboru prawosławnego, wzniesionej przez Rosjan w 1874 roku. To symboliczne drzewo stało się niewątpliwie znaczącym akcentem przestrzennym w historycznym krajobrazie placu – pisał Euzebiusz Maj w 2012 roku w liście „Zanim usuniecie Baobab” do władz Lublina.

Wstęp na poniedziałkowe spotkanie wolny.

(OPRAC.)