

FOTOGRAFIA

EDWARD

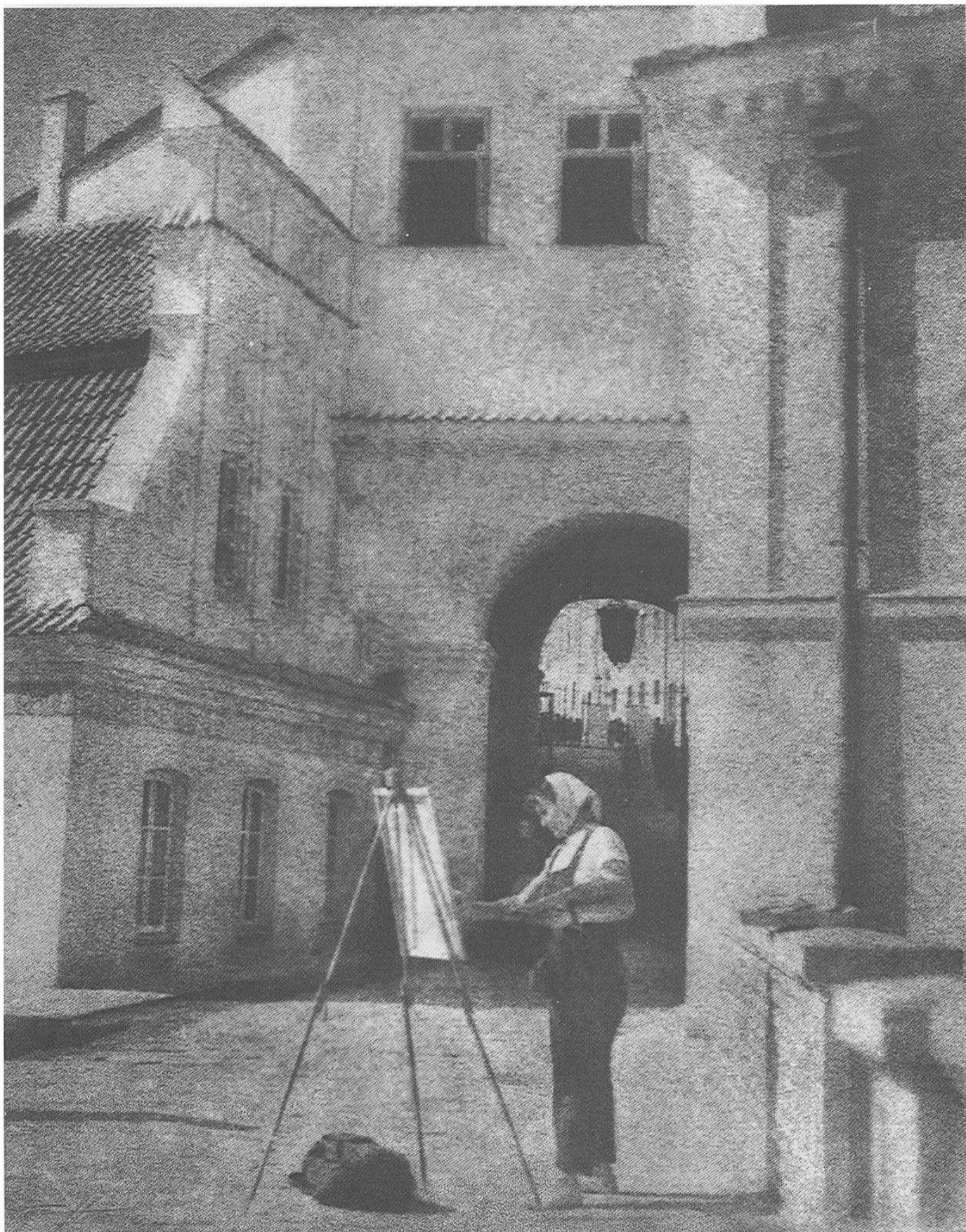
HARTWIG

PAŹDZIERNIK / LISTOPAD 1995
GALERIA TEATRU NN, UL. GRODZKA 34

STOWARZYSZENIE „BRAMA GRODZKA”

T e a t r **NN**

CENTRUM KULTURY, 20-112 LUBLIN, GRODZKA 34





Hawaii

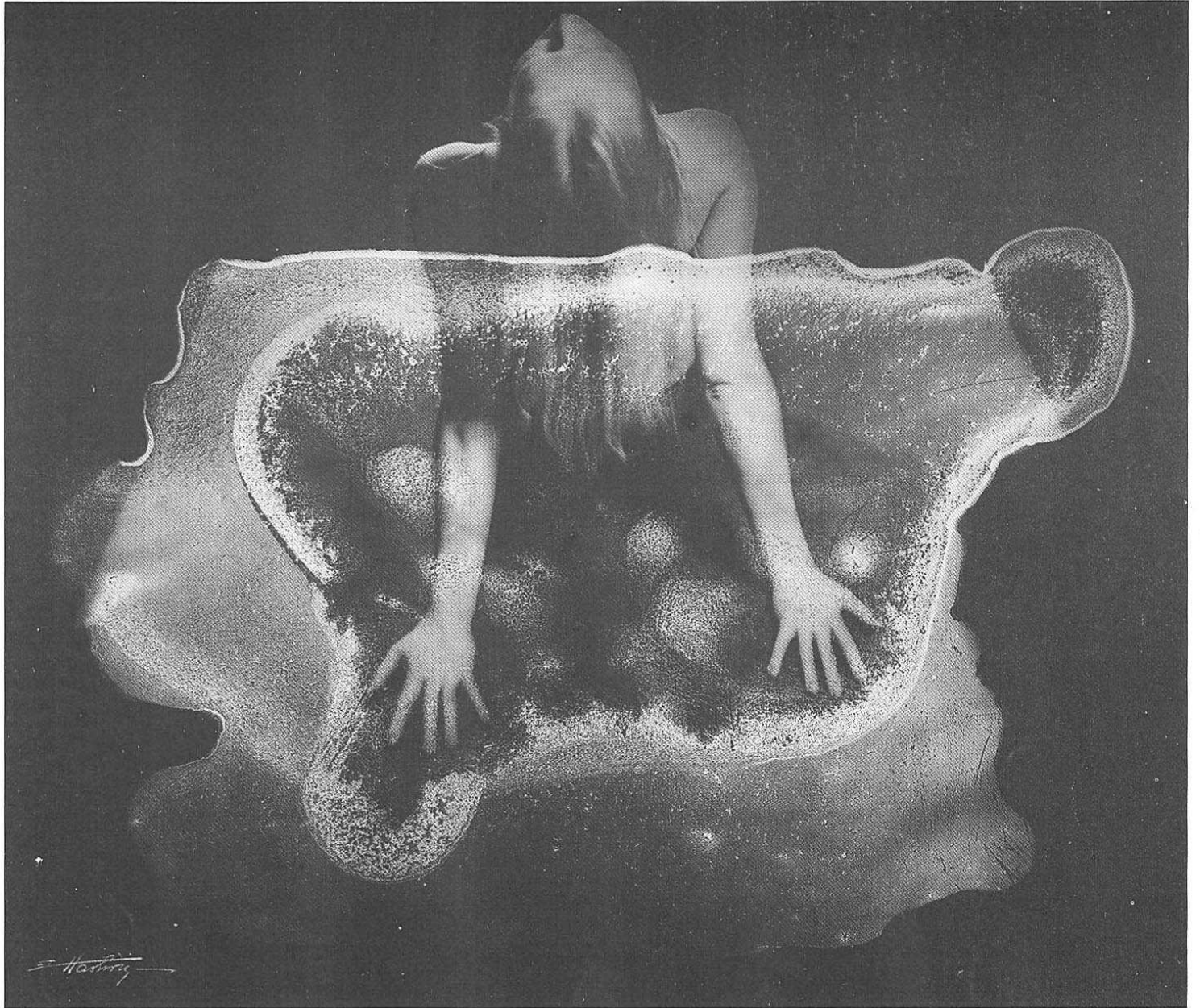




Hartung



W. H. L. H. H.
1929







Nie jest łatwo napisać coś nowego o twórczości Edwarda Hartwiga, najwybitniejszego polskiego artysty fotografa.

Cykl ubiegłorocznych wystaw w kraju i za granicą z okazji jubileuszu jego 85. rocznicy urodzin potwierdził wysoką rangę i ogromne znaczenie, jakie dla współczesnej fotografii polskiej ma nieprzerwana od lat działalność tego wspaniałego twórcy. Swój niepospolity talent, poparty wielką pracowitością, rozwijał niemal w każdej dziedzinie fotograficznej twórczości. Krajobraz, portret, fotografia teatralna, różnego rodzaju przetworzenia i poszukiwania fotograficzne w interpretacji Edwarda Hartwiga stawały się zawsze propozycjami oryginalnymi i odkrywczymi.

W maju ubiegłego roku w Rydze na Łotwie, w ramach swojej dużej wystawy retrospektywnej, zaprezentował po raz pierwszy eksperymentalne kompozycje barwne, a w październiku przedstawił w Małej Galerii ZPAF-CSW w Warszawie ostatnie prace pod znamienym tytułem „Na bieżąco...”.

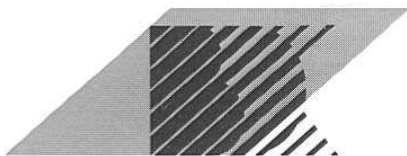
Edward Hartwig ma również niepodważalne zasługi dla rozwoju polskiej fotografii. Brał udział w wielu wystawach indywidualnych i grupowych, posiada niezliczoną ilość nagród i wyróżnień. Uczestniczył w obradach jury wielu konkursów. Ostatnio był przewodniczącym Jury wielkiego konkursu „Rodzina” zorganizowanego pod patronatem UNESCO.

Jest współzałożycielem Związku Polskich Artystów Fotografików, członkiem rzeczywistym i honorowym wielu organizacji fotograficznych w kraju i na świecie. Jego prace są w najważniejszych zbiorach muzealnych i prywatnych. Poświęcono mu kilkanaście audycji radiowych i programów telewizyjnych. Jest autorem wielu albumów fotograficznych. W roku bieżącym ukaze się kilka następnych.

Znaczenie twórczości Edwarda Hartwiga dla rozwoju fotografii jest olbrzymie. A tym, co na zawsze wyróżniać go będzie spośród wybitnych fotografów naszych czasów, jest niewątpliwie jego otwartość i życzliwość dla otaczającego świata oraz optymizm wobec wszystkich przejawów naszego życia.

Ta pogoda ducha, wrażliwość i ogromne, zdobyte latami doświadczenie Edwarda Hartwiga są gwarancją wielu wzruszeń jakich dostarczy nam jeszcze jego sztuka w przyszłości.

Marek Grygiel



Projekt zrealizowano dzięki środkom finansowym:

- Banku Depozytowo-Kredytowego w Lublinie SA**
- Wydziału Kultury Urzędu Miejskiego w Lublinie**

Teatr NN, 20-112 Lublin, ul. Grodzka 34, tel./fax (0-81) 258-67