

DAWNA FABRYKA CYKORII = FABRYKA WAG

Jaroslawa Caudra, ul. Kręta 3

a) Rozpoznanie historyczne

Początek historii własnościowej i budowlanej jest identyczny z Młynem Freitagą przy ul. Krętej 5¹.

Mianowicie w początkach XX wieku przy ulicy Mostowej, obecnie Garbarskiej, pomiędzy ulicą Wspólną i Żelazną powstała Fabryka Cykorii Chaima Lejby Freitagą. Drugą założył on w 1914 r. przy ul. Zamojskiej 20 w miejsce uprzedniej fabryki narzędzi rolniczych, zapewne po sprawdzeniu się tej nowej gałęzi produkcji².

Jednakże wkrótce potem - w 1922 - 4 r. Freitag obie posiadane przez siebie fabryki cykorii postanowił przekształcić na młyny motorowe.

W przypadku fabryki na Kośminku Freitag początkowo chciał przekształcić na młyn północny I piętrowy budynek fabryki cykorii³ (por. il. 1 - 2). Ostatecznie jednak przekształcono budynek południowy, a północny stanowił odtąd magazyn zbożowy.

Drugi magazyn ustawiony prostopadłe do w/w budynków usytuowany był w rozszerzającej się ku wschodowi części działki, która została wkrótce odcięta od reszty, po wytrasowaniu ulicy Krętej w miejsce uprzedniego " prywatnego wspólnego przejazdu ", (por. il. 1).

Ową wschodnią część działki z dawnym szachulcowym magazynem fabryki cykorii kupił w 1930 r. Jarosław Caudr⁴, który założył tu Fabrykę Wag Uchylnych.

W przebudowanym do stanu niezabytkowości magazynie umieszczono montażownię wag wagonowych⁵.

W 1939 r. Caudr poczynił kroki dla rozszerzenia Fabryki Wag dokupując północną połowę działki Freitagą z dawnym budynkiem fabryki cykorii⁶ zamienionym teraz na warsztaty fabryczne.

Fabryka była czynna także w okresie okupacji, kiedy właściciel uzyskał od władz niemieckich pozwolenie na wystawienie nowego budynku parterowego na lokal biurowy⁷.

Plan z tego roku wykazuje rozkład funkcji w budynkach Fabryki Wag (il. 3).

Mianowicie w d. budynku fabryki cykorii mieściła się właściwa fabryka wag, była ona piętrowa, kryta papą ; w ustawionej do niej pod kątem prostym części parterowej mieściła się odlewnia ; podobnie w skrajnych drewnianych przybudówkach.

Na skład przeznaczony był drewniany nowszy budynek przy wschodniej granicy działki, obok stanął nowy budynek biurowy. W północnej części działki znajdowały się stare budyneczki drewniane : skład , szopa i ustęp.

Wjazd na działkę prowadził już z ul. Krętej, a nie - jak dawniej - Garbarskiej, gdyż frontowa część posesji została sprzedana w trzecie ręce.

Po II wojnie fabrykę upaństwowiono, później zamknięto. Budynki wydzierżawiane na składy i magazyny popadły w ruinę.

b) Opis i stan zachwoania

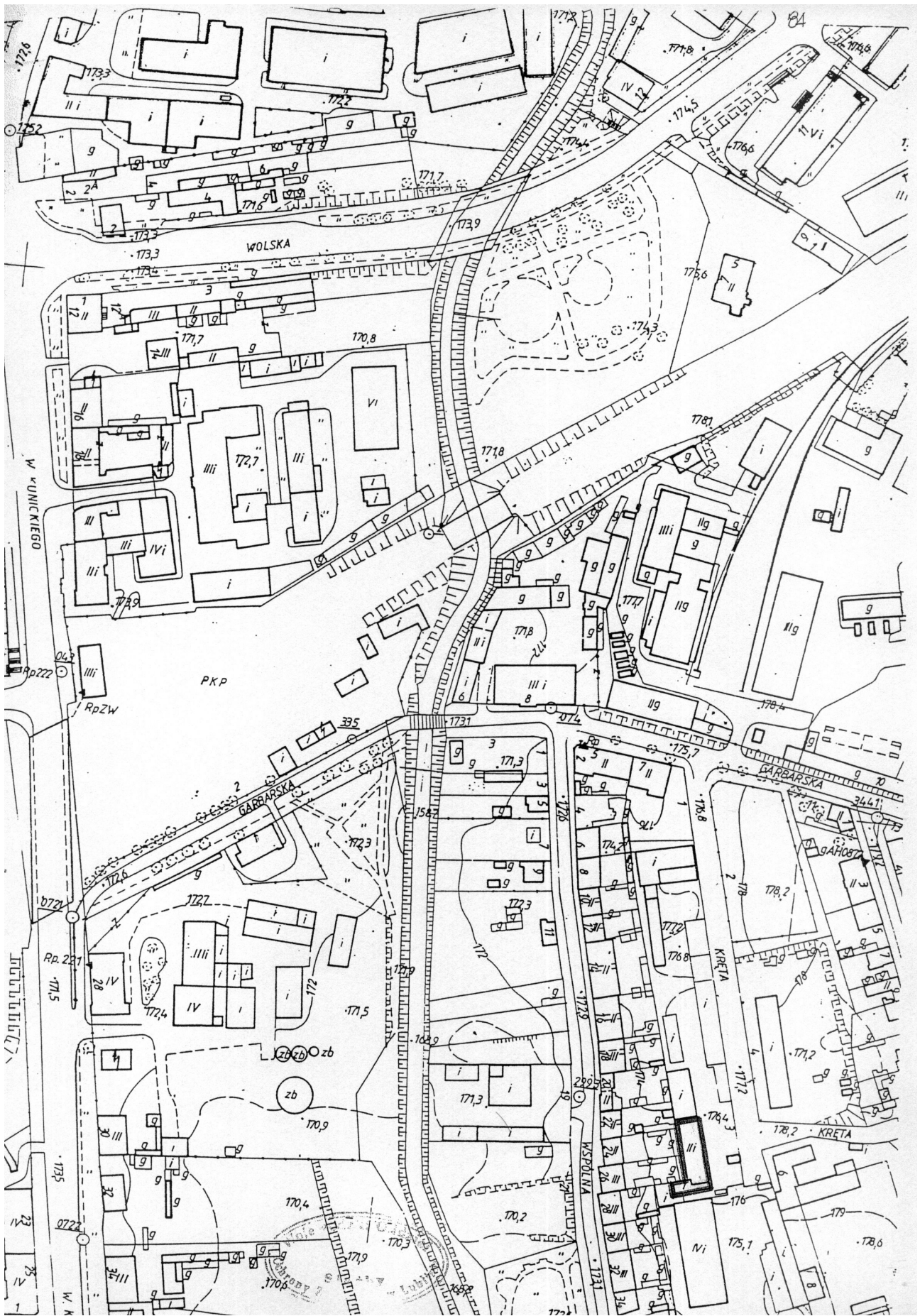
Interesujący nas tu główny budynek d. fabryki cykorii stanowił ruinę bez dachu, i stropów, jedynie w skrajnej części slumsowe pomieszczenia mieszkalne. Na elewacji frontowej ślady d. podziałów architektonicznych i charakterystyczny wykrój okien zamkniętych odcinkowo, z szeroką opaską odcinkową w nadprożu - świadczy o starszej metryce budowli i jej przemysłowym przeznaczeniu.

We wnętrzach brak jest ciekawszego pierwotnego wyposażenia.

Jadwiga Czerepińska

PRZYPISY:

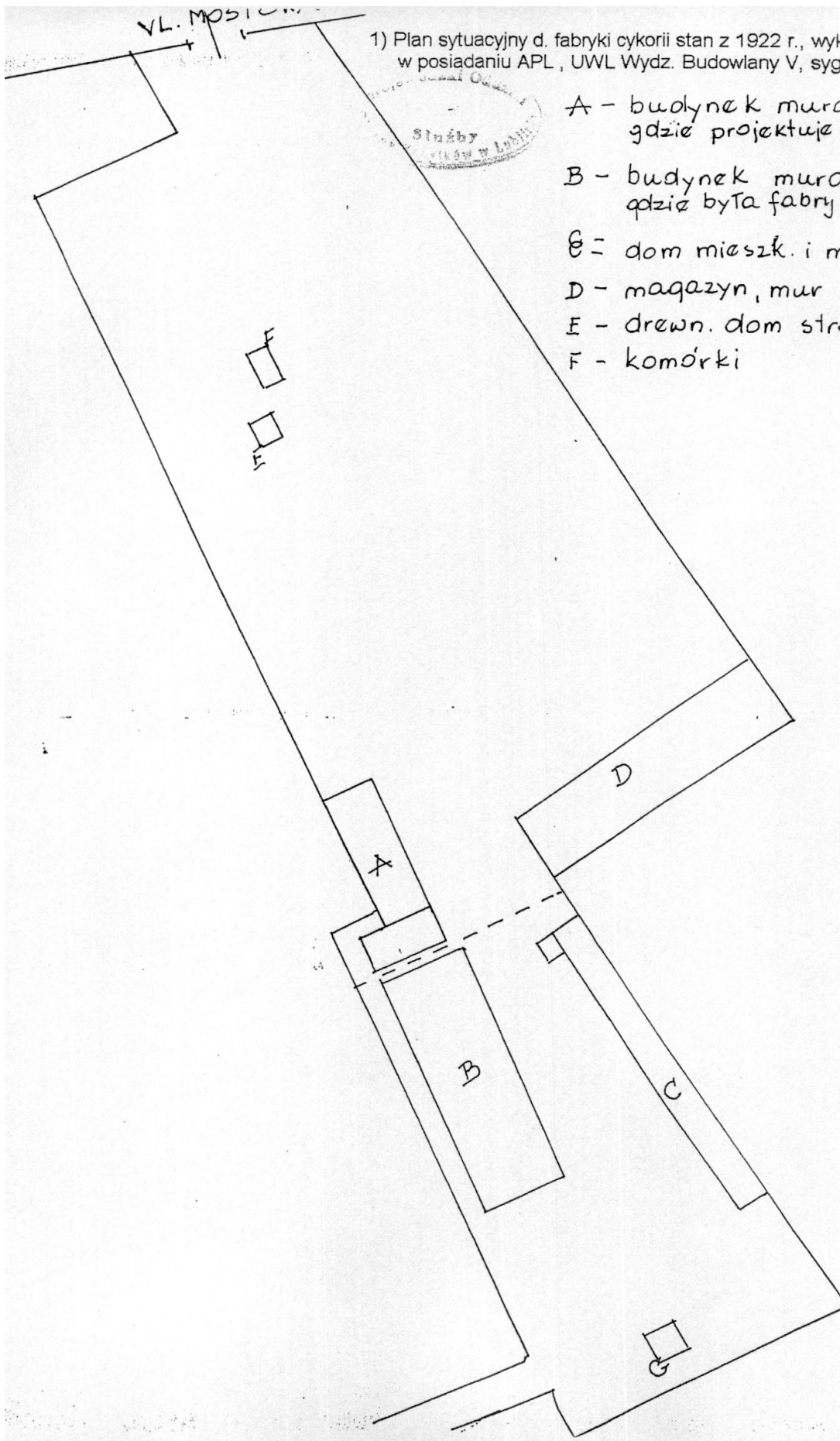
1. Jadwiga Czerepińska, d. fabryka cykorii = młyn Freitaga przy ul. Krętej 5 w Lublinie, w niniejszym tomie Katalogu.
2. Jadwiga Czerepińska. D. fabryka cykorii = młyn Freitaga, ul. Zamojska 20, w niniejszym tomie Katalogu
3. jak w odn. 1.
4. Księga hipoteczna " Kośminek 38 " w posiad. Państw. Biura Notarialnego przy Sądzie Rejonowym w Lublinie.
5. Archiwum Państwowe w Lublinie, APL , Plany m. Lublina, sygn. 213.
6. APL , Inspekcja Budowlana, sygn. 2267.
7. j.w.

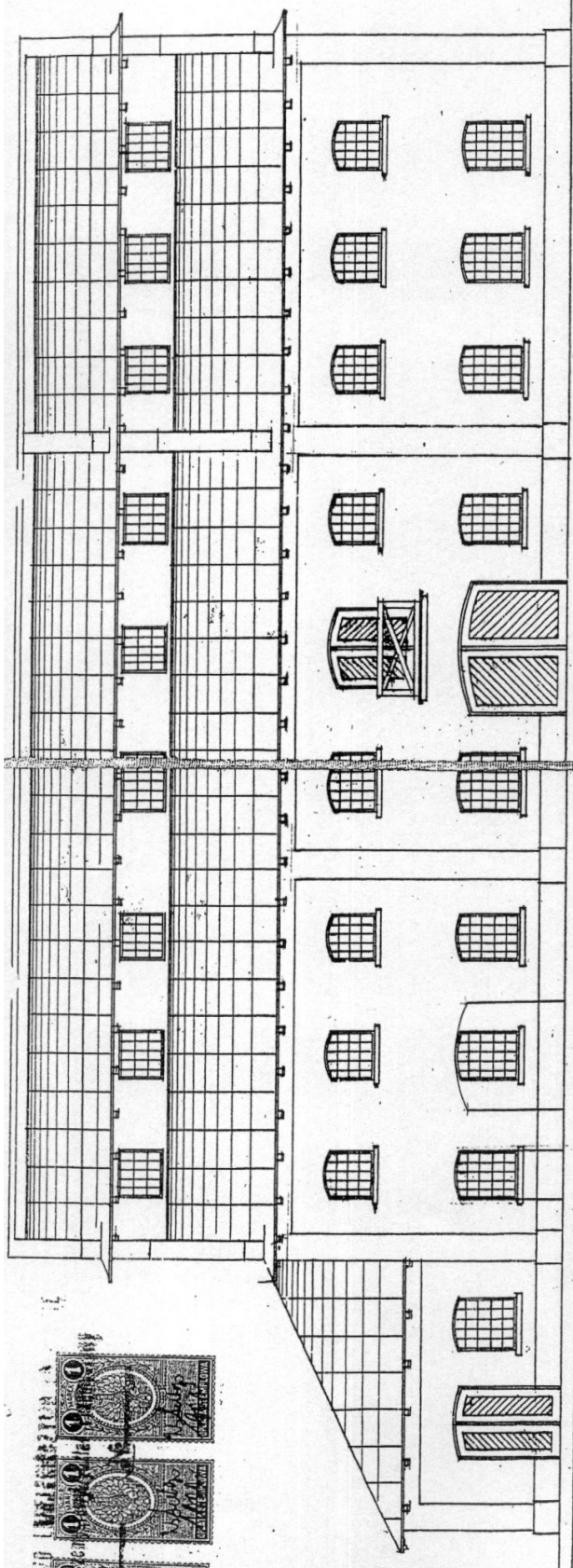


1) Plan sytuacyjny d. fabryki cykorii stan z 1922 r., wyk. B. Paprocki, w posiadaniu APL, UWL Wydz. Budowlany V, sygn. 1386.

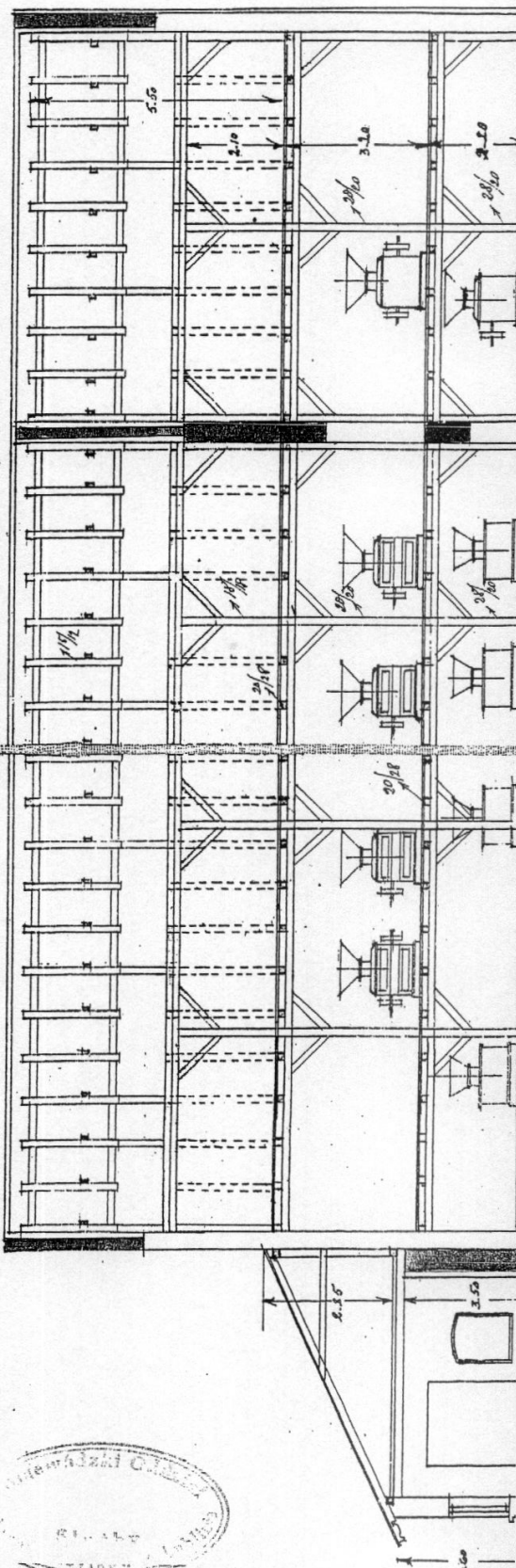


- A - budynek murowany I p. gdzie projektuje się młyn
- B - budynek murowany II p. gdzie była fabryka cykorii
- C - dom mieszk. i magazyn
- D - magazyn, mur pruski
- E - drewn. dom stróża
- F - komórki

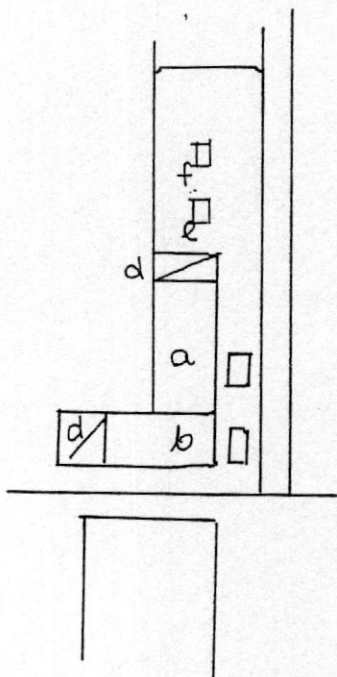




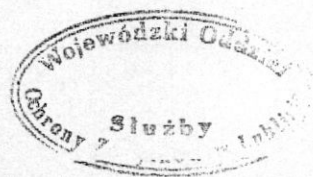
PRZEKROJ PO C-D



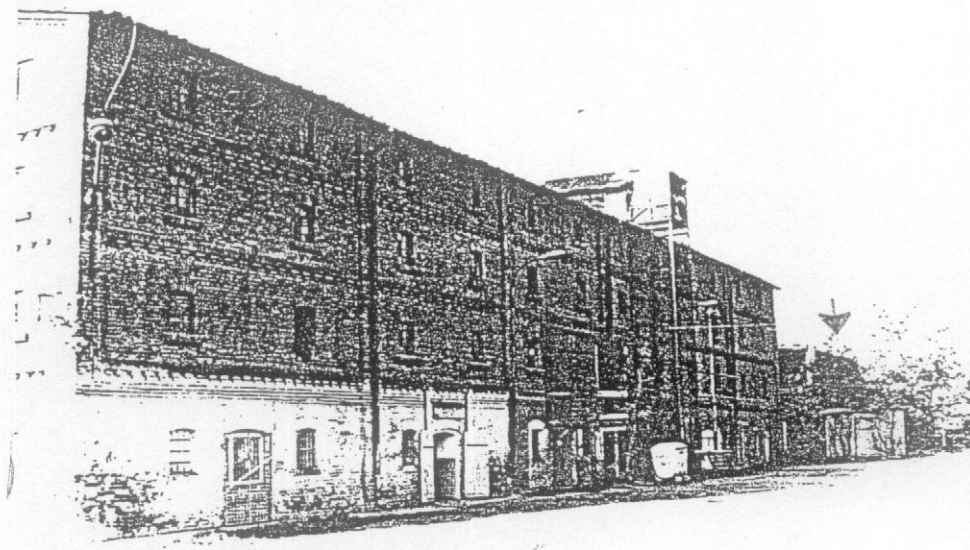
2. Projekt przebudowy fabryki cykorii na młyn, rzut, przekrój i elewacja 1 : 100, 1922, w posiad. APL, UWL, Wydz. Budowlany, sygn. 1386.



- a - fabryka
- b - odlewnia
- c - składowiska
- d - odlewnia
- e - składowiska
- f - szopki



3. Plan sytuacyjny Fabryki Wag J. Caudra, 1941 r. w posiad. APL ,
 Insp. Budowlana, sygn. 2267.



4. Zrujnowany budynek d. fabryki cykorii widoczny w głębi za młynem Freitagą.
Fot. J. Studziński, 1995, neg. w posiad. PSOZ.

