

Dawna FABRYKA CYKORII potem MŁYN PAROWY Ch. L. Freitaga –
ul. Kręta 5

a) Rozpoznanie historyczne

Przed I wojną na posesji obecnego młyna mieściła się fabryka cykorii. W 1922 r. Chaim Lejba Freitag wystąpił do Wydziału Budowlanego przy Urzędzie Wojewódzkim o pozwolenie na jej przebudowę na młyn parowy. Do podania dołączony był komplet planów przebudowy zaprojektowanej przez architekta B. Paprockiego [1]. Przy czym planik sytuacyjny poucza o wzajemnych relacjach między d. fabryką cykorii a młynem (il. 1).

Jeszcze wówczas nie była wytrasowana ulica Kręta, toteż zakład usytuowany był pomiędzy ul. Wspólną i Żelazną, z wjazdem głównym od strony ulicy wówczas Mostowej, obecnie Garbarskiej. Przy czym zakład zlokalizowany był w głębi długiej obszernej działki na której od frontu istniały tylko drewniane : stróżówka i kantorek. Budynki murowane usytuowane były w głębi działki z dojazdem od strony ul. Wspólnej.

Na zabudowania fabryki cykorii składały się : budynek I piętrowy i II piętrowy, ustawione jeden za drugim wzdłuż zachodniej granicy działki. Podczas gdy wzdłuż granicy wschodniej znajdowały się : parterowy, murowany magazyn z częścią mieszkalną oraz w poszerzeniu działki ku wschodowi magazyn z muru pruskiego. Ta część działki została zużytkowana na wytrasowanie ulicy Krętej, wzdłuż której z biegiem czasu powstał szereg nowszych budynków pomocniczych.

Pierwotnie projektowano rozbudowę północnego I piętrowego budynku fabryki cykorii (il. 1 - 2) ostatecznie jednak przebudowie uległ południowy budynek.

Z porównania jego architektury z projektem z 1922 r. wynika, że budowę młyna zrealizowano wg innego, nie zachowanego projektu (por. il. 2 - 3). Ponieważ honorował on uprzednie podziały ścian lizenami oraz rozstaw i odcinkowy wykrój otworów - budynek d. fabryki cykorii bezkolizyjnie został wtopiony w prostą bryłę nowego młyna, który przetrwał bez przebudowy do chwili obecnej.

W okresie okupacji był on własnością rodziny Paszkowskich, wykorzystywany jako magazyny zbożowe [2].

Po II wojnie młyn upaństwowiony, do lat ostatnich służył jako Państwowe Zakłady Zbożowe, obecnie Hurtownia Rybna.

W zespole oprócz budynku samego młyna zachował się stojący vis a vis parterowy budynek d. magazynów, służący obecnie jako garaże, który nosi nadal ślady architektury

przemysłowej z pocz. XX w. (il. 4).

b) Opis

1. Młyn murowany z czerwonej cegły, założony na prostokącie, czterokondygnacyjny, kryty dachem dwuspadowym pobitym blachą ocynkowaną. Elewacje dłuższe są 12 - osiowe, krótsze 4 - osiowe (il. 2 - 3), rozcłunkowane wielkoporzędkowo lizenami, pomiędzy którymi gzymsy opaskowe na " konsolkach " ceglanych. Szczyty nie wyodrębnione rozcłunkowane lizenami łącznie z resztą elewacji. Naroża elewacji flankowane niskimi sterczynkami zakończonymi ostrosłupowo. Otwory okienne ujednolicone, niewielkie, zamknięte odcinkowo, w płaskich obramieniach opaskowych, z parapetami. Otwory drzwiowe duże, odcinkowe, opatrzone dwuskrzydłowymi wierzejami, część przebudowana.

Wnętrza kilkuprzestrzenne w każdej kondygnacji, bez ciekawszych szczegółów do odnotowania

Urządzenia przerobione na elektryczne już w okresie przedwojennym.

2. Vis a vis młyna ku wschodowi ustawiony jest budynek z czasów fabryki cykorii: murowany, na wydłużonym prostokącie, parterowy, kryty dachem jednospadowym (il. 5) pobitym papą.

Budynek otynkowany, elewacja dłuższa rozcłunkowana lizenami, posiada 5 dużych otworów wjazdowych zamkniętych odcinkowo, bez obramień, z nowszymi wierzejami, ponadto kilka małych okien zamkniętych odcinkowo. Wnętrze przebudowane, z podziałem na boksy garażowe.

c) Stan zachowania zespołu i wskazanie wartości

Główny budynek młyna z wtopionym weń budynkiem fabryki cykora zachowany jest w bryle, rzucie i elewacjach w stanie z 1922 r. , w dobrym stanie technicznym, użytkowany właściwie.

Na działce zachowany jest ponadto dawny magazyn fabryki cykorii zaadaptowany na garaże, w stanie średnim.

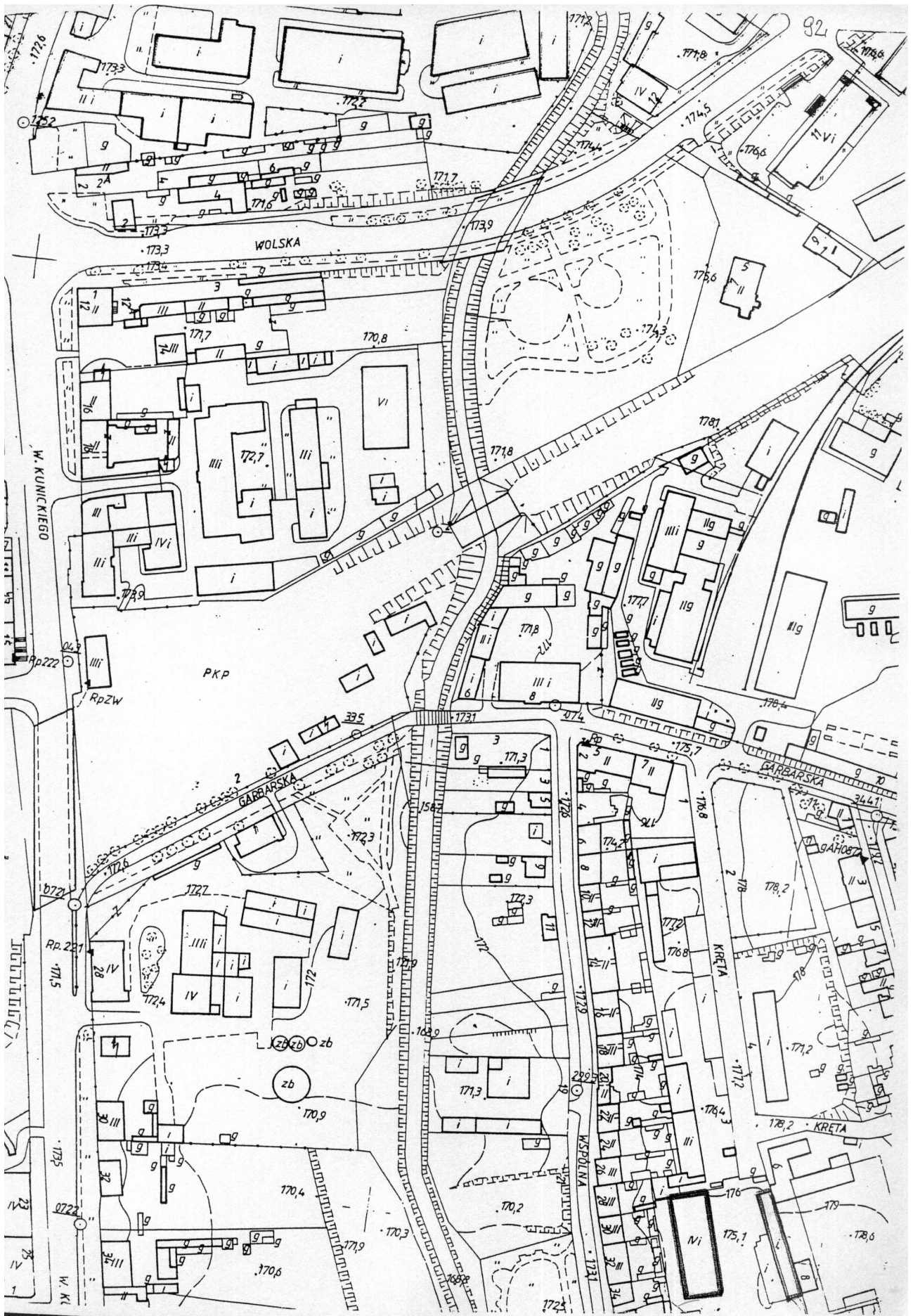
Trzeci budynek dawnej fabryki cykorii zrujnowany.

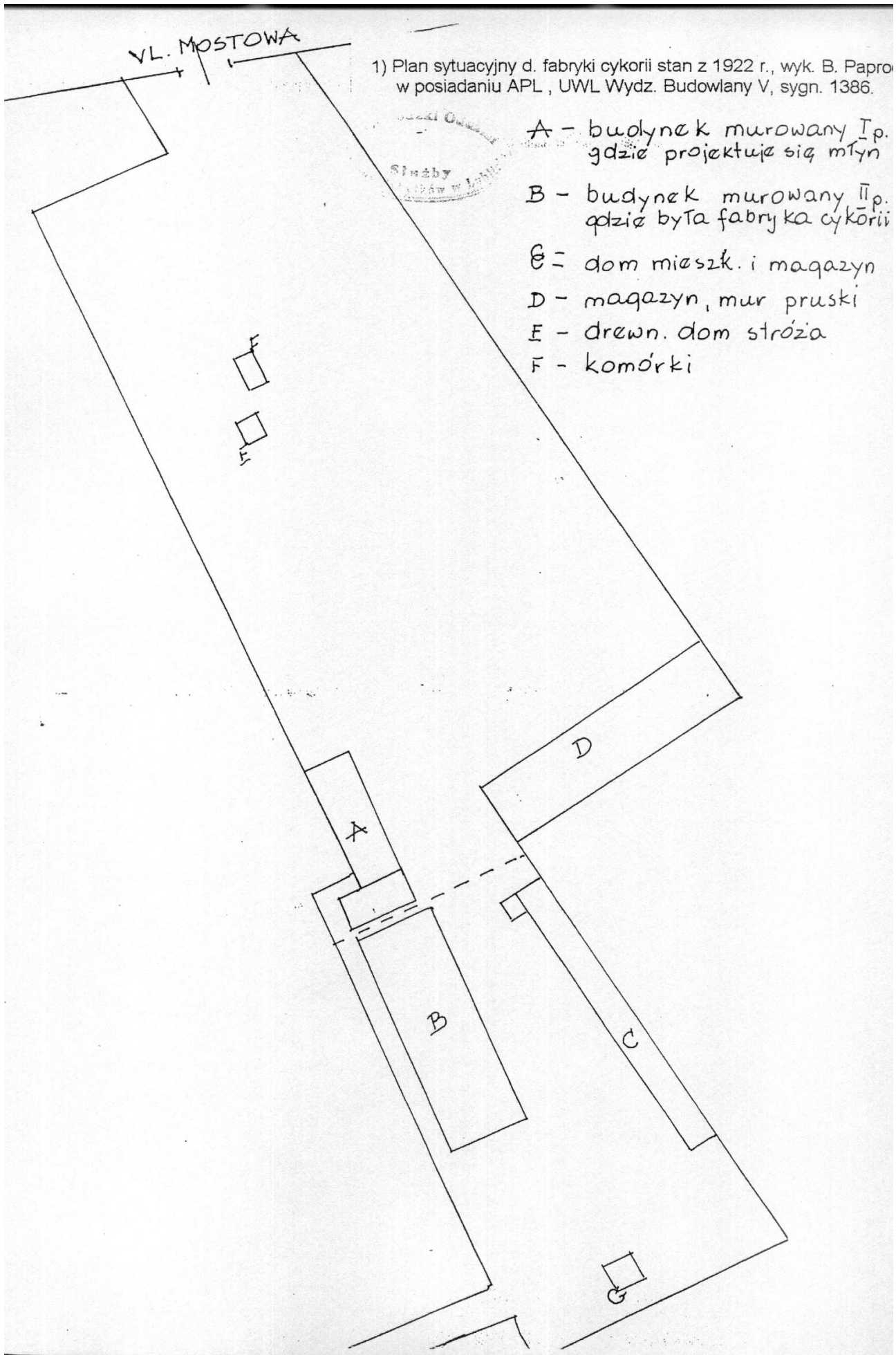
Widoczne jest dowiązanie charakteru elewacji młyna do wcześniejszych budynków fabryki cykorii o skromnych cechach architektury przemysłowej z epoki powstania.

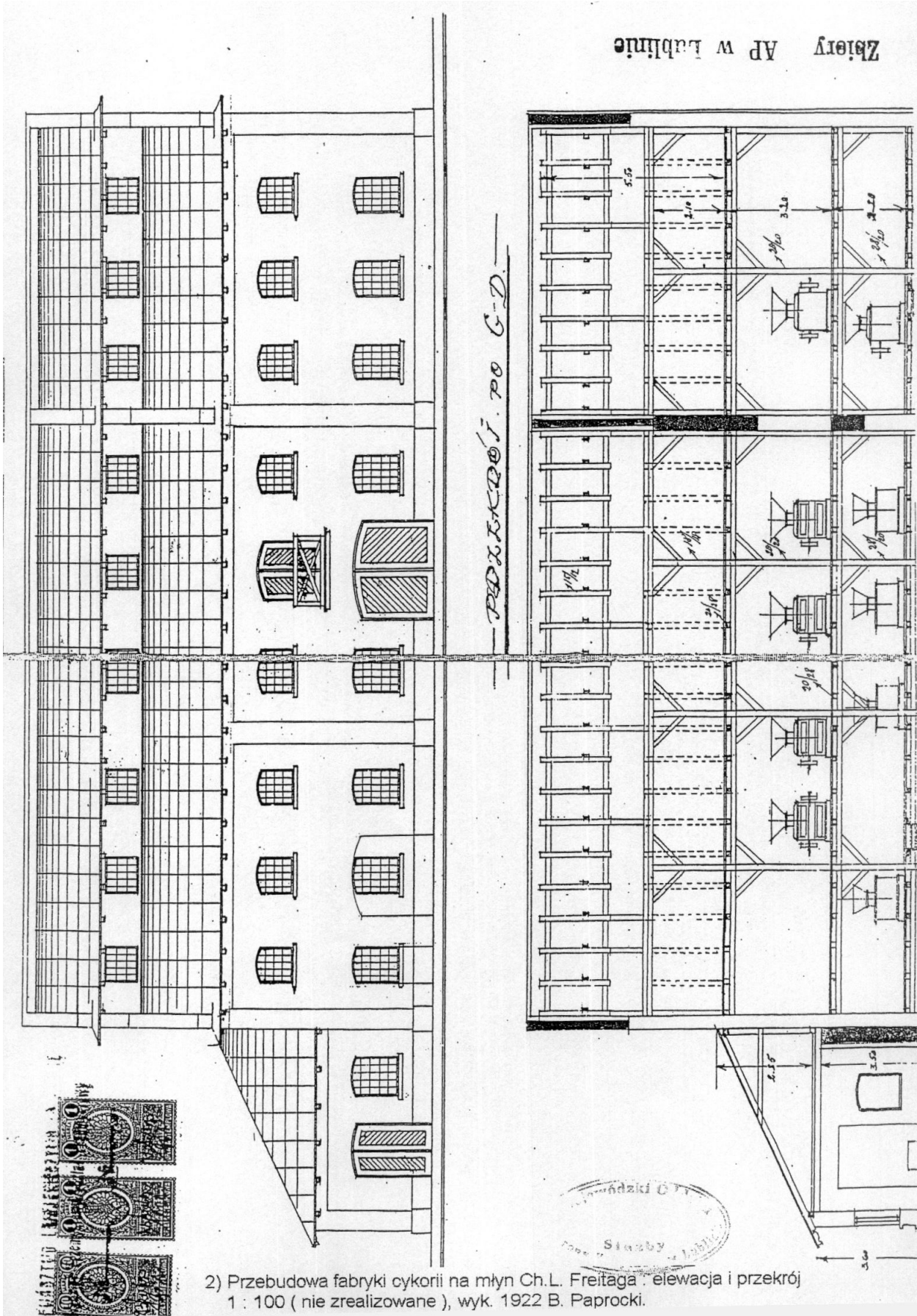
PRZYPISY:

[1] APL , Urząd Wojewódzki Lubelski, Wydział Budowlany V, sygn. 1386.

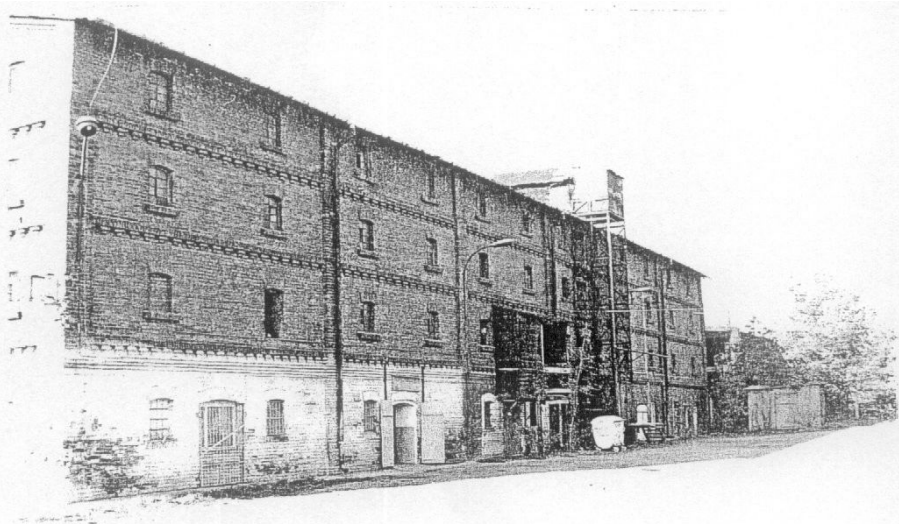
[2] APL , Inspekcja Budowlana, sygn. 2265.



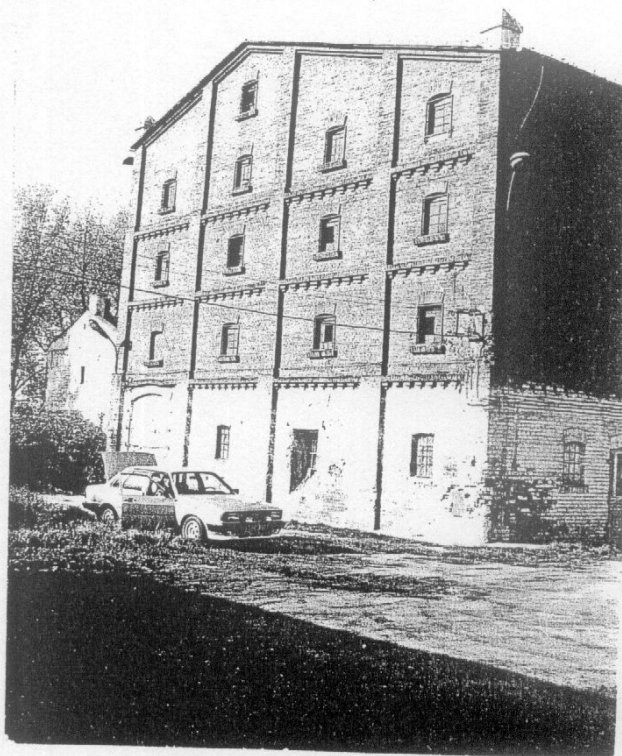




2) Przebudowa fabryki cykorii na młyn Ch.L. Freitaga : elewacja i przekrój
 1 : 100 (nie zrealizowane), wyk. 1922 B. Paprocki.



3) Młyn Freitaga, ul. Kręta 5, widok ogólny elewacji dłuższej.
Fot. J. Studziński, 1995 ; neg. w posiadaniu PSOZ Lublin.



4) Młyn Freitaga, ul. Kręta 5, elewacja krótsza.
Fot. J. Studziński, 1995 ; neg. w posiadaniu PSOZ Lublin.



5) Dawny magazyn fabryki cykorii, obecnie garaże, ul. Kręta 5.
Fot. J. Studziński, 1995 ; neg. w posiadaniu PSOZ Lublin.

