

**a/ Rozpoznanie historyczne.**

Początki browaru sięgają 1906 r., kiedy to Emil Plage wydzielił z folwarku Dziesiąta działkę o powierzchni 5,4 ha i wybudował na niej rektyfikację spirytusu. W pierwszym okresie działalności były to tylko trzy murowane budynki wraz z wolnostojącym kominem. Z zachowanych archiwalnych planów wynika, że najokazalej prezentował się główny budynek. Elewacja frontowa artykułowana była podziałami pasowymi, w których umieszczono wielokwaterowe wydłużone okna, obwiedzione szeroką płaską opaską zamknięte w górnej części pseudozwnikiem. W korpusie głównym podziały pasowe przechodziły na część szczytową a powyżej w formie sterczyn dekorowały połacie dachową. Dodatkowym elementem dekoracyjnym był fryz kostkowy obiegający budynek.

W tym okresie produkcją kierował inż. Jan Czarniecki, mający do dyspozycji 12 robotników i 3 pracowników administracji. W 1908 r. dobudowano gorzelnię melasową dzięki której produkowano 6000 litrów surowego spirytusu na dobę. W 1909r. budynki browarne zostały zelektryfikowane. Zapewne wkrótce potem Czarniecki ożenił się z Gabrielą Plage, która wniosła mu rektyfikację w posagu. W 1913 r. nastąpiła dalsza rozbudowa zakładów, m.in. powstał wówczas budynek administracyjny i kolejne budynki fabryczne.

Na początku I wojny światowej fabryka została znacznie zniszczoną co zmusiło Czarnieckiego do wejścia w spółkę z W. Kulmanem, S. Śliwińskim i H. Zylberem. Umożliwiło to odbudowę zakładów i ponowne uruchomienie produkcji spirytusu.

W 1925r. zmarł Czarniecki, a całość nabył Hersz Jajne Zylber. Wkrótce potem Zylber poczynił szereg inwestycji, dzięki którym w zakładach rozpoczęto produkcję piwa. Najpierw wybudowano rozlewnię piwa, a następnie nową kotłownię i słodownię (oba projekty autorstwa arch. T. Witkowskiego z 1930r.), a zamknięciem tego etapu było wybudowanie w 1937 r. nowych magazynów i ogrodzenie całości murowanym ogrodzeniem. Wraz z pojawieniem się nowego właściciela zaczęła funkcjonować nowa nazwa browaru Jeleń (= Hirsch), co znalazło odbicie na etykietkach naklejanych na butelki.

W 1940r. zespół browarny przejęty został przez Niemców, a po zakończeniu II wojny światowej upaństwowiony i użytkowany przez Lubelskie Zakłady Piwowskie. Obecnie stanowi własność spółki akcyjnej o nazwie Browary Lubelskie.

**b/ syntetyczny opis**

Browar usytuowany jest w południowej części miasta, w dzielnicy Dziesiąta, przy ulicy Kunickiego 106. Zajmuje rozległą prostokątną działkę, ujętą ulicami Próżną, Nadrzeczną, Słodową i Kunickiego. W części frontowej znajduje się piętrowy, murowany, nakryty dwuspadowym dachem d. budynek administracyjny, ob. dom mieszkalny, w zasadzie pozbawiony dekoracji architektonicznej. W głębi wybudowano właściwy budynek browaru mieszczący linię produkcyjną, do niego przylegają magazyny i słodownia. Wzdłuż ul. Próżnej stoi chłodnia. Wszystkie budynki fabryczne są murowane, pozbawione obecnie dekoracji architektonicznej, zróżnicowane gabarytowo.

#### **c/ stan zachowania**

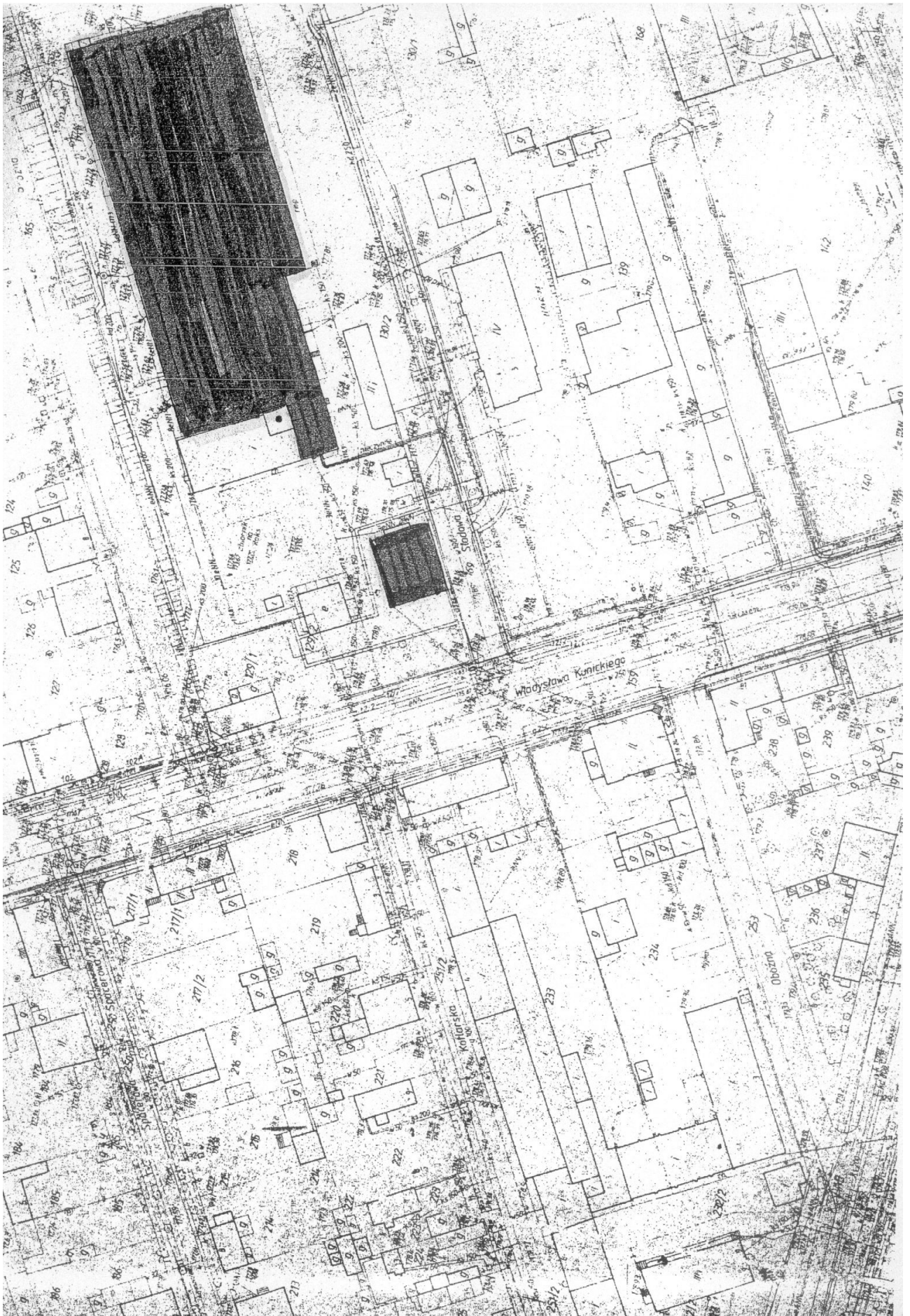
Wielokrotnie przebudowywany i modernizowany zespół browarny niemal gruntownie zatracił swe pierwotne walory architektoniczne, które najpełniej uwidaczniały się w detalu architektonicznym, znanym już tylko z archiwalnych materiałów. Również bryła głównego budynku uległa przekształceniom, które zatarły jej pierwotne gabaryty. Dodatkowo negatywnie wpłynęły na to ostatnie działania, w wyniku których elewację obito blachą falistą. Analogiczna sytuacja miała miejsce z urządzeniami technologicznymi, które w miarę rozwoju metod produkcji stawały się przestarzałe i likwidowano je. Współcześnie z pierwotnych urządzeń zachowały się tylko kotły warzelne.

Główne wartości obiektu to kontynuacja tradycji produkcji w zakładzie, który zawiera w swej bryle mury budynku z pocz. XX w. Ponadto jako wartość należy wymienić zachowany w niemal niezmienionej bryle d. budynek administracyjny, ob. dom mieszkalny, wymagający położenia nowych tynków.

*opr. J.Studziński*

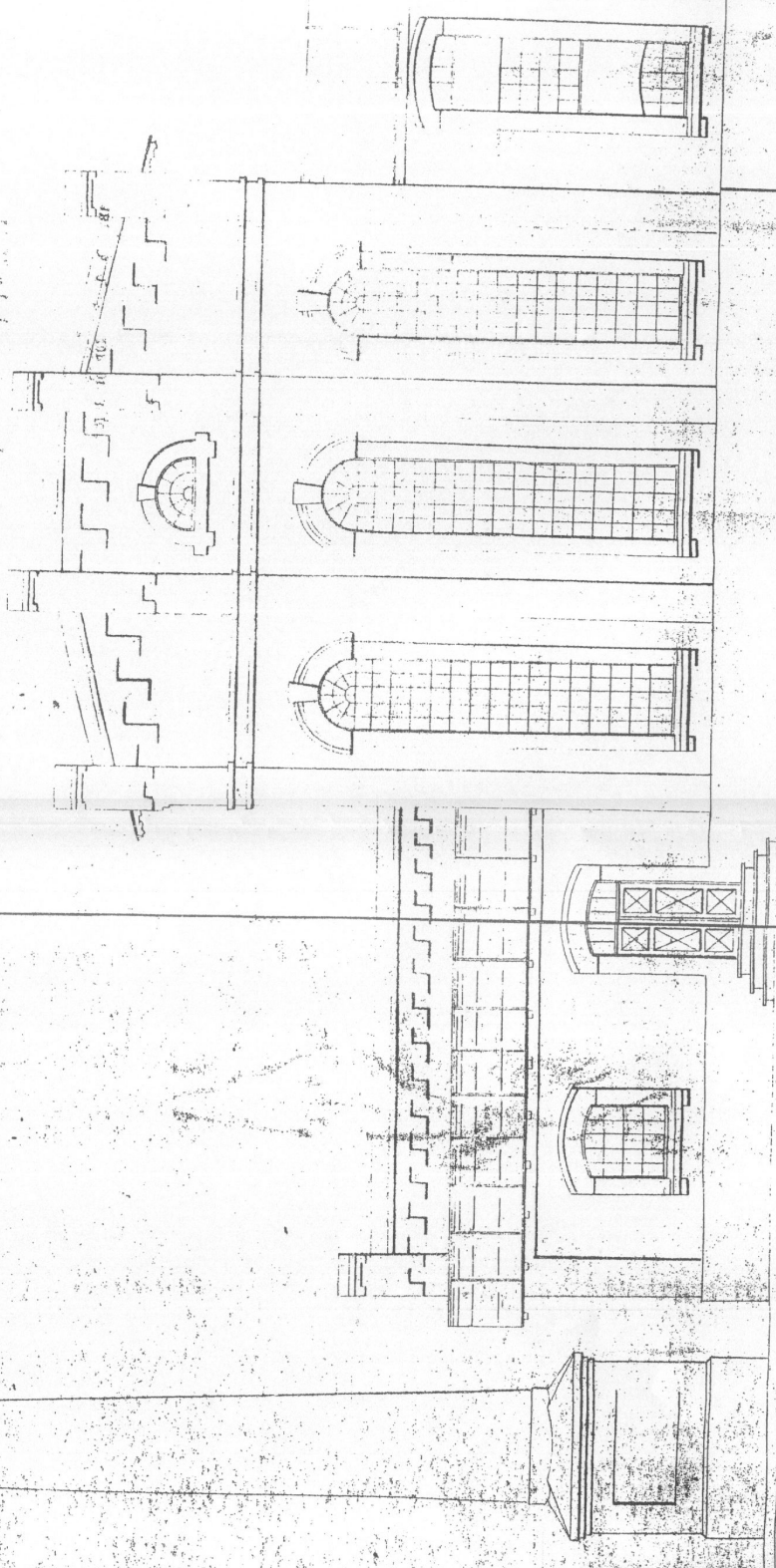
Wykorzystano następujące materiały:

Archiwum Państwowe w Lublinie akta Urzędu Wojewódzkiego Lubelskiego syg. WUB 1373, Rządu Gubernialnego Lubelskiego syg. B 1 1908:63, 1908:25 oraz Inspekcję Budowlaną syg. 370

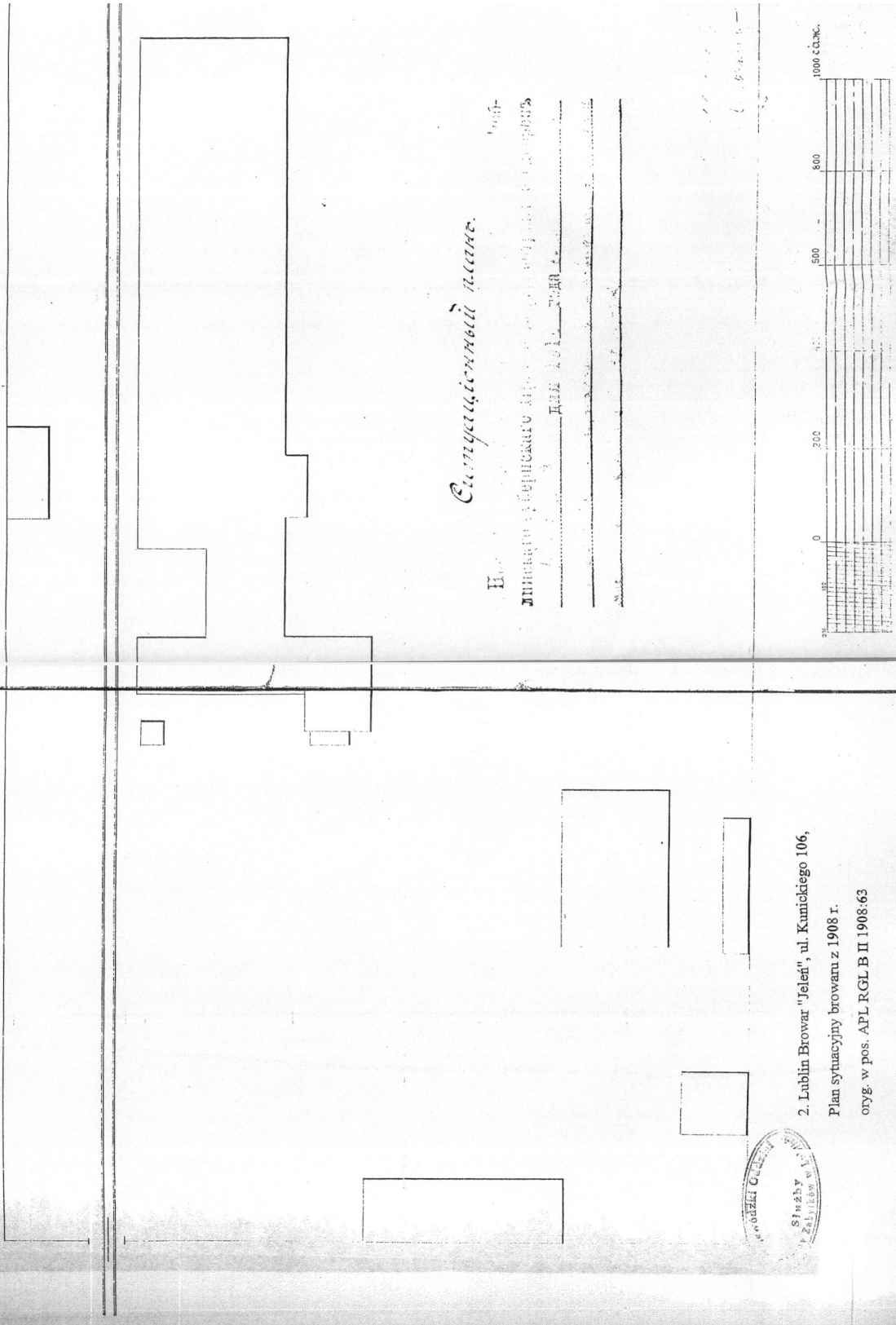


5  
С. 11  
С. 12  
С. 13  
С. 14  
С. 15  
С. 16  
С. 17  
С. 18  
С. 19  
С. 20  
С. 21  
С. 22  
С. 23  
С. 24  
С. 25  
С. 26  
С. 27  
С. 28  
С. 29  
С. 30  
С. 31  
С. 32  
С. 33  
С. 34  
С. 35  
С. 36  
С. 37  
С. 38  
С. 39  
С. 40  
С. 41  
С. 42  
С. 43  
С. 44  
С. 45  
С. 46  
С. 47  
С. 48  
С. 49  
С. 50  
С. 51  
С. 52  
С. 53  
С. 54  
С. 55  
С. 56  
С. 57  
С. 58  
С. 59  
С. 60  
С. 61  
С. 62  
С. 63  
С. 64  
С. 65  
С. 66  
С. 67  
С. 68  
С. 69  
С. 70  
С. 71  
С. 72  
С. 73  
С. 74  
С. 75  
С. 76  
С. 77  
С. 78  
С. 79  
С. 80  
С. 81  
С. 82  
С. 83  
С. 84  
С. 85  
С. 86  
С. 87  
С. 88  
С. 89  
С. 90  
С. 91  
С. 92  
С. 93  
С. 94  
С. 95  
С. 96  
С. 97  
С. 98  
С. 99  
С. 100

С. 11  
С. 12  
С. 13  
С. 14  
С. 15  
С. 16  
С. 17  
С. 18  
С. 19  
С. 20  
С. 21  
С. 22  
С. 23  
С. 24  
С. 25  
С. 26  
С. 27  
С. 28  
С. 29  
С. 30  
С. 31  
С. 32  
С. 33  
С. 34  
С. 35  
С. 36  
С. 37  
С. 38  
С. 39  
С. 40  
С. 41  
С. 42  
С. 43  
С. 44  
С. 45  
С. 46  
С. 47  
С. 48  
С. 49  
С. 50  
С. 51  
С. 52  
С. 53  
С. 54  
С. 55  
С. 56  
С. 57  
С. 58  
С. 59  
С. 60  
С. 61  
С. 62  
С. 63  
С. 64  
С. 65  
С. 66  
С. 67  
С. 68  
С. 69  
С. 70  
С. 71  
С. 72  
С. 73  
С. 74  
С. 75  
С. 76  
С. 77  
С. 78  
С. 79  
С. 80  
С. 81  
С. 82  
С. 83  
С. 84  
С. 85  
С. 86  
С. 87  
С. 88  
С. 89  
С. 90  
С. 91  
С. 92  
С. 93  
С. 94  
С. 95  
С. 96  
С. 97  
С. 98  
С. 99  
С. 100



1. Lublin Browar "Jeleni", ul. Kumińskiego 106,  
Rzut elewacji frontowej z 1908 r.,  
oryg. w pos. APL RGL B II 1908:25

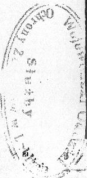


*Ситуационный план.*

В. ...  
 Директор ...  
 ИЖАК 1908

2. Lublin Brower "Jelet", ul. Kmieckiego 106,  
 Plan sytuacyjny browaru z 1908 r.  
 oryg. w pos. APL RGL B II 1908.63

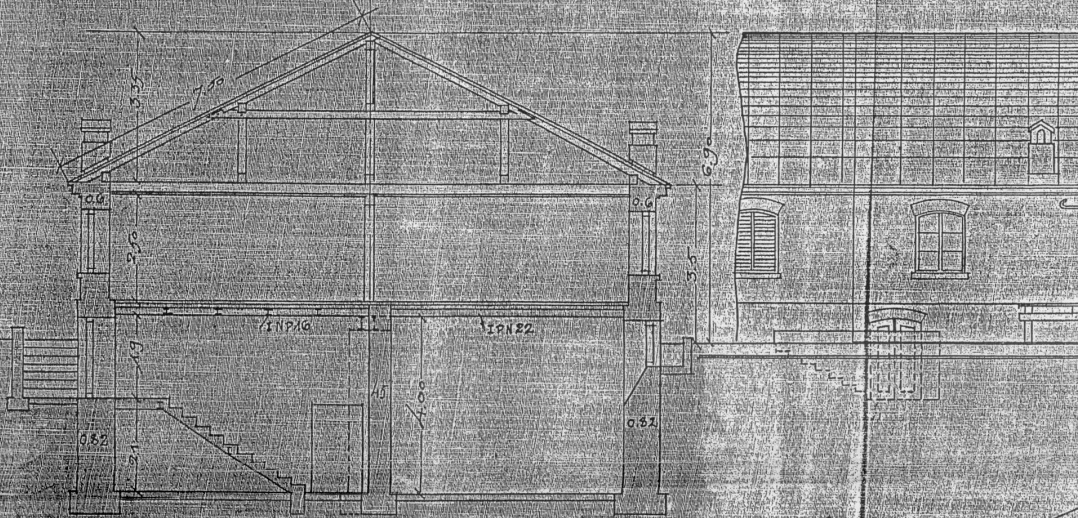




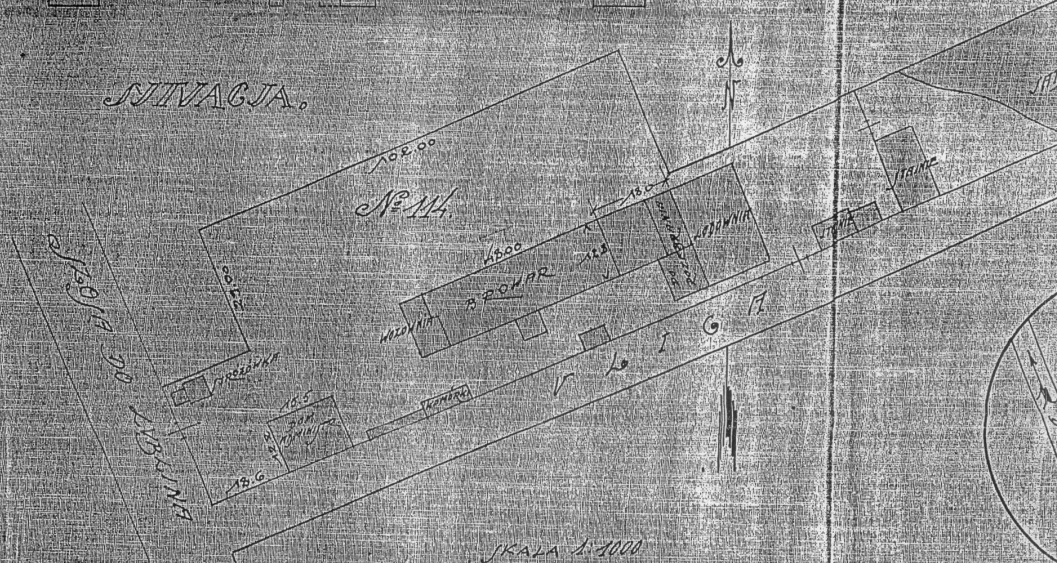
3. Lublin Browar "Jeleni" ul. Kmieckiego 106.  
Plan sytuacyjny browaru z 1924r.  
oryg. w pos. APL UWL wydz. V 164

PRZEMIANKA A-B.

WIDOK



SITUACJA.



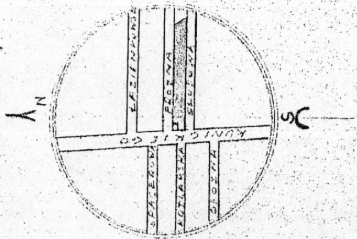
SKALA 1:1000  
0 10 20 30 40 50 60 METRY

ARCHITEKT  
POWIATU LUBELSKIEGO

1924  
projektant  
planu sytuacyjnego i rzutu przekroju  
dla Browaru "Jeleni"  
ul. Kmieckiego

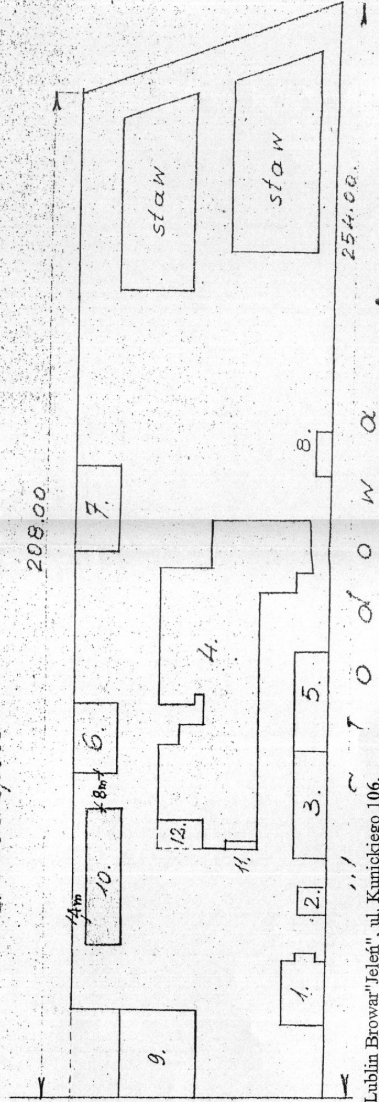
PLAN ORIENTACYJNY

1:10000.

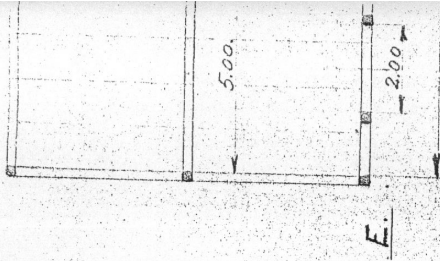


PLAN SYTUACYJNY 1:1000.

1. Dom mieszkalny i biuro
2. Parjejnia
3. Magazyń, stolarnia i usięp
4. Browar
5. Poddasze
6. Projektowana chłodnia
7. Poddasze
8. Stajnia
9. Szopa
10. Szopa
11. Wozownia
12. Skład opału



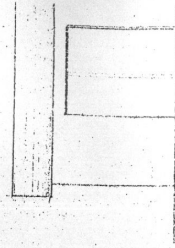
4. Lublin Browar "Jelet", ul. Kumińskiego 106,  
 Plan sytuacyjny browaru z 1948 r.  
 oryg. w pos. APL Inspekcja Budowlana syg.370.



Załącznik do pozwolenia  
 Nr 815/II/B/48

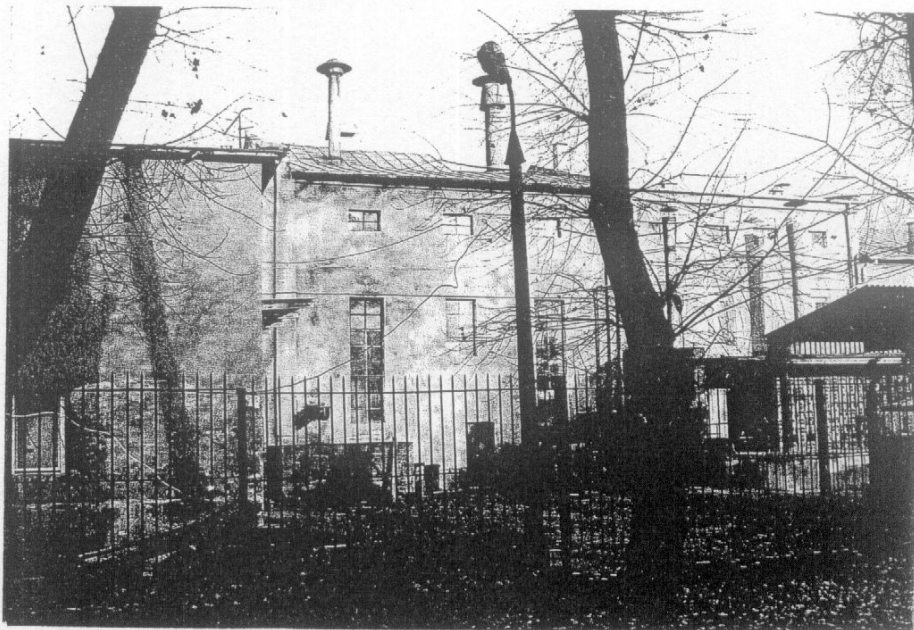
INSPEKTOR BUDOWNICTWA  
*[Signature]*  
 INŻ. GAWAŁEKI

22.XI.48



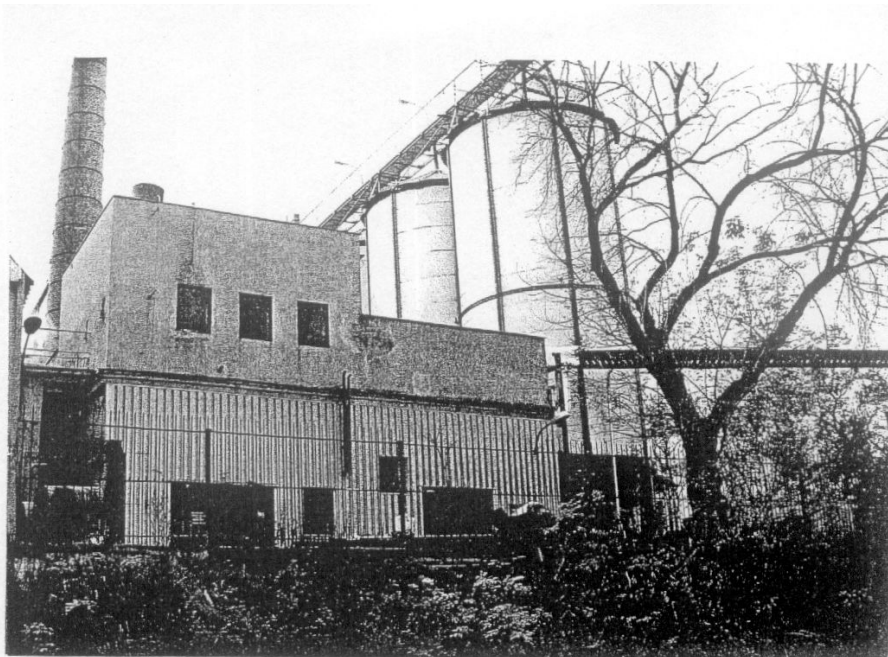


5. Lublin Browar "Jeleń" ul. Kunickiego 106,  
d.budynek administracyjny, widok od pd.-zach.  
Fot. J. Studziński 1995, neg. w pos. PSOZ



8. Lublin, Browar "Jeleń" ul. Kunickiego 106,  
rozlewnia piwa widok od pd.  
Fot. J. Studziński 1995, neg. w pos. PSOZ





6. Lublin, Browar "Jeleń" ul. Kunickiego 106,  
rozlewnia piwa, widok od północy  
Fot. J. Studziński 1995, neg. w pos. PSOZ



7. Lublin, Browar "Jeleń" ul. Kunickiego 106,  
magazyny, widok od półn.-wsch.  
Fot. J. Studziński 1995, neg. w pos. PSOZ