

FABRYKA SŁODU VETTERÓW, nst. FABRYKA PAPIEROSÓW M. GÓRSKIEGO  
przy ul. Misjonarskiej 22, nr pol. 255

### **a) Rozpoznanie historyczne**

Zespół d. fabryki słoðu stanowił część sławnego browaru Karola Rudolfa Vettera. którego główne urządzenia znajdowały się w przebudowanym na ten cel, klasztorze poreformackim przy ul. Bernardyńskiej. Wznoszenie obiektu przy ul. Misjonarskiej rozpoczęto ok. 1846 r. <sup>1</sup>. Znaczącej rozbudowy zakładu dokonano w 1899 r., nadbudowując piętro nad składem słoðu i budując suszarnię słoðu - o zewnętrznej formie wieży, na planie kwadratu, zwieńczonej wysokim, cylindrycznym kominem. Zachował się projekt tej inwestycji, uwzględniający również część technologiczną - il. 1-4 <sup>2</sup>.

Widok wytwórni słoðu jeszcze w okresie prosperity, przedstawia stara pocztówka z 1906 r. - il. 4a . Niebawem jednak już w 2 dekadzie XX w. obiekt przestał spełniać dawną rolę i został zaadaptowany przez Mieczysława Górskiego na wytwórnię papierosów <sup>3</sup>. Zachowała się z tego czasu dokumentacja pomiarowa głównego budynku (por. rzut parteru, 1918 r. - il. 5 ). Kres tej fabryce przyniósł kryzys 1. 20 <sup>4</sup>. Od tego czasu obiekt utracił charakter wielkiego zakładu produkcyjnego. Obecnie jest opuszczony, nie użytkowany. W 1992 r. miasto (jako właściciel ) podjęło wysiłki w kierunku jego sprzedaży.

### **b) Skrócony opis**

Zespół fabryki zajmuje zach. część obszernej, trapezoidalnej działki, dostępnej od ul. Misjonarskiej i od ul. Kąpielowej. Obiekt jest usytuowany vis a vis klasztoru pomisjonarskiego, obok Seminarium Duchownego. Ogrodzony zrujnowanym płotem z metalowej siatki. Przy granicach działki występują wysokie drzewa, dziedziniec wyłożono trylinką. Główny obiekt fabryczny usytuowany jest przy pd. granicy parceli. Wzniesiony z cegły i otynkowany. Na planie prostokąta, trój - i czterokondygnacyjny, przykryty dachem dwuspadowym ( blachą). Pod względem architektonicznym dzieli się na dwa człony wsch. i zach., do którego od pn. dostawiona jest wysoka wieża z kominem. Styl dekoracji architektonicznych podobny : ramowa, z lizenowymi akcentami pionowymi i gzymsami działowymi oraz w zach. części - profilowanym koronującym ; we wsch. - gładkim pasowym fryzem koronującym. Otwory przekryte odcinkowo, w części wsch. - z zaakcentowanymi nadprożami, w większości zamurowane. Wieża również artykułowana dekoracją ramową, rozdzielona w połowie wysokości kostkowym gzymsem kordonowym, zwieńczona oprofilowaną gładką attyką (gzyms pendant opisanego ) z datą " 1899 " . Elewacja pn. przepruta otworami okiennymi, usytuowanymi na dwóch osiach, okna przekryte odcinkowo, z

dekoracyjnymi nadprożami i podokiennikami, wypełnione wielokwaterowymi ramiakami metalowymi. Całość zwieńczona kominem o dekoracyjnej nastawie, oprofilowanej u nasady i ozdobiony gzymsem konsolowym. We wschodniej części zespołu, znajduje się budynek dwukondygnacyjny, przykryty dwuspadem ( eternit), przylegający do głównego - ścianą szczytową. Tylko jego człon pn. posiada skromną ramową dekorację architektoniczną i odcinkowo przekryte okna. Pomędzy opisanymi obiektami usytuowano wtórną rozległą, parterową przybudówkę. Zabudowa występująca przy pn. granicy nieruchomości murowana, parterowa, płytka. W obrębie wnętrza - brak szczegółów do odnotowania ; większość niedostępna.

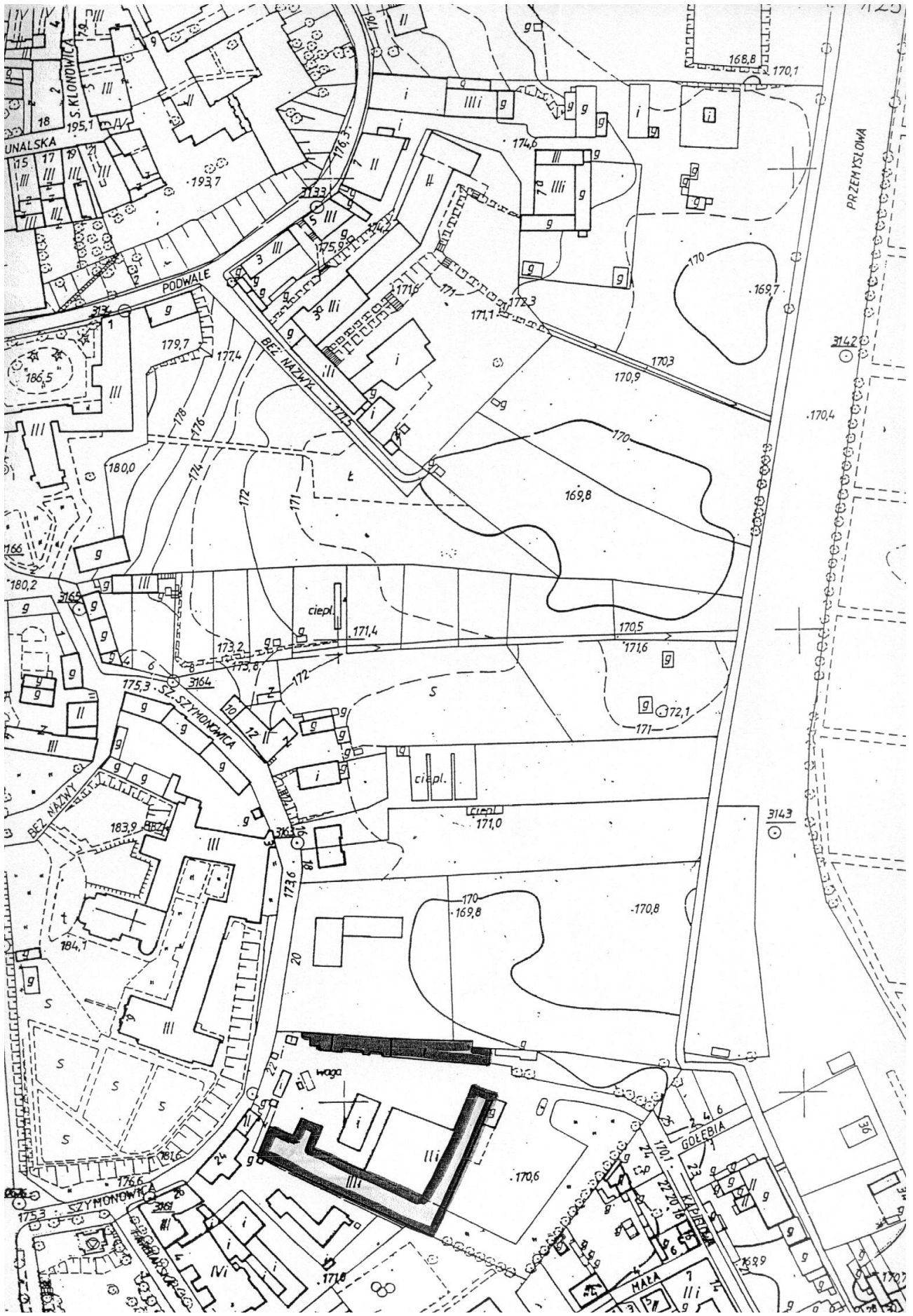
### **c) Stan zachowania i wskazanie głównych wartości**

Stan techniczny zachowania obiektów zespołu jest b. zły. Pomimo to, w dużym stopniu utrzymały one pierwotne cechy stylowe. Wydaje się jak najbardziej celowe, wpisanie zespołu do Rejestru Zabytków i przywrócenie mu dawnej świetności w zakresie architektury zewnętrznej.

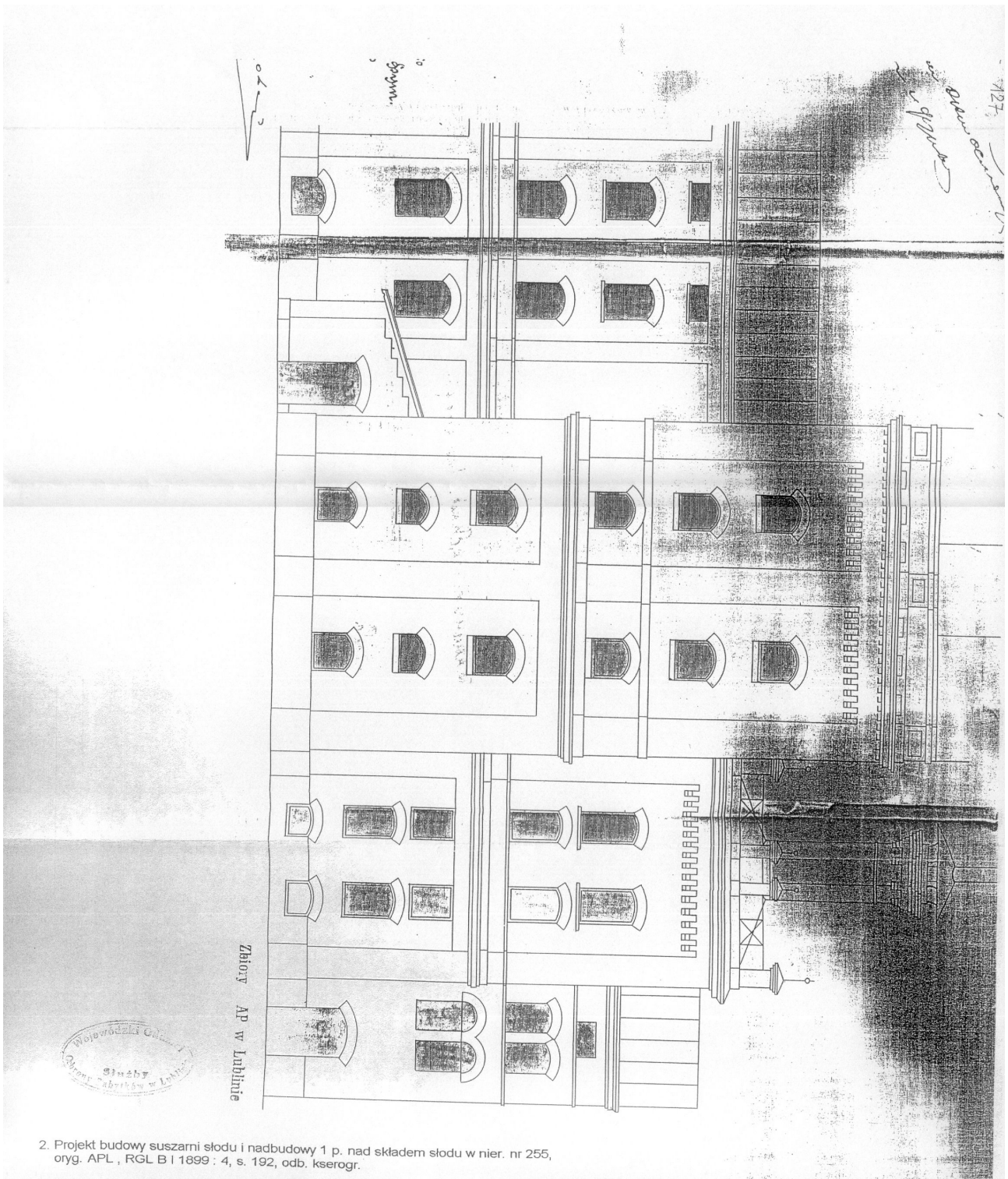
*Grażyna Michalska*

#### **PRZYPISY:**

1. "Wykaz zakładów przemysłowych na terenie Lublina", 1920 r., oryg. APL , UWL, Wydz. Przem., sygn. 647.
2. "Projekt budowy suszarni siodu i nadbudowy 1 p. nad składem siodu w nier. 255, ul. Misjonarska", oryg. APL, RGL B I, 1899 : 4, odb. kserogr.
3. Pozwolenie na przekształcenie fabryki papierosów, 1918 r., oryg. APL, A m L 1915 - 1918, sygn. 208, odb. kserogr.
4. "Wykaz zakładów przemysłowych", op. cit.







1927  
Opracowanie  
S. G. G.

1:20  
S. G. G.

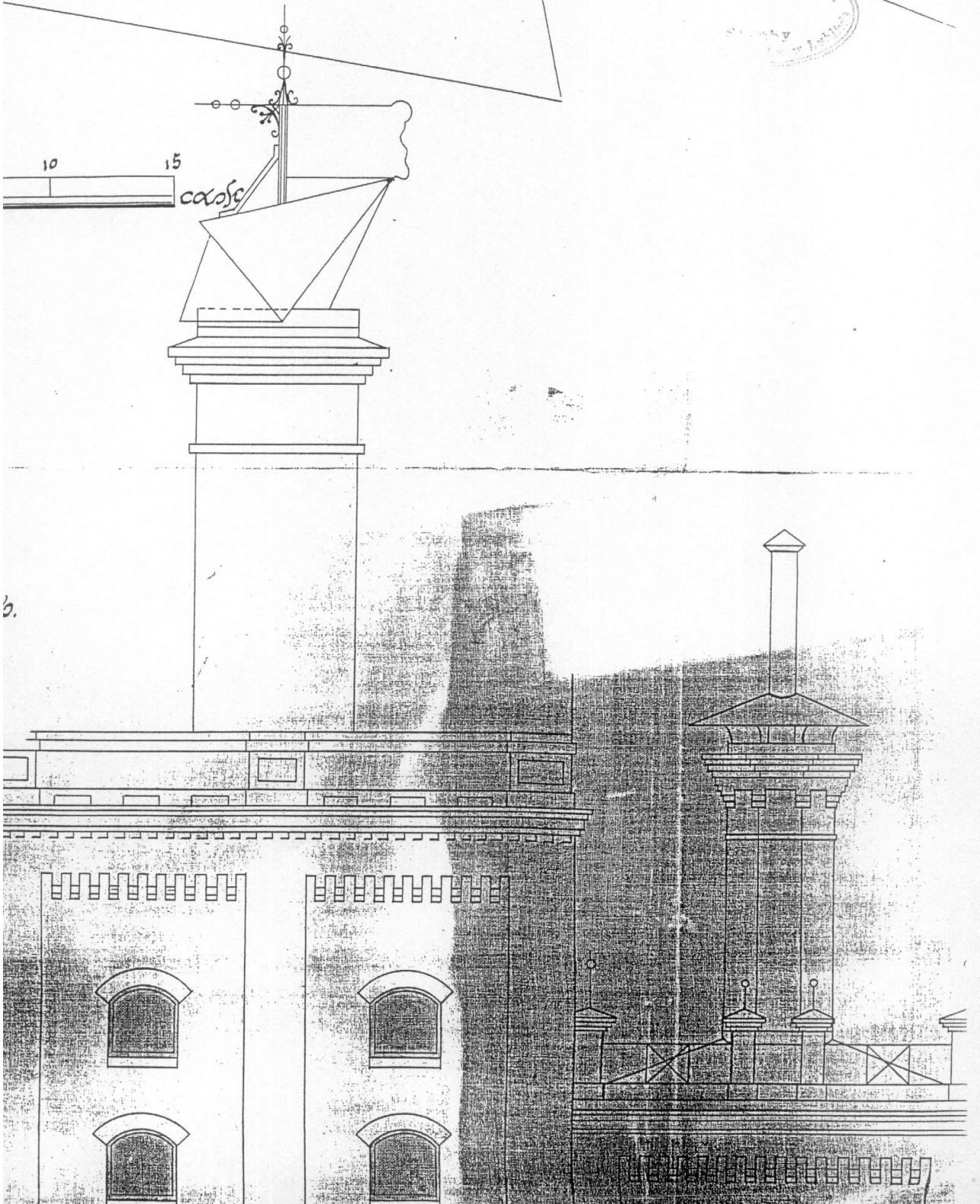
Zbiory  
AP w Lublinie



2. Projekt budowy suszarni słoju i nadbudowy 1 p. nad składem słoju w nier. nr 255, oryg. APL, RGL B I 1899 : 4, s. 192, odb. kserogr.



3. Projekt budowy suszarni siodu i nadbudowy 1 p. nad skladem siodu w nier. nr 255,  
oryg. APL, RGL B I 1899 : 4, s. 192, odb. kserogr.



Горный завод

4. Projekt budowy suszarni słoju i nadbudowy 1 p. nad składem słoju w nier. nr 255, org. APL, RGL B I 1899: 4, s. 192, odb. kserogr.

Денис

из не выгораемых

Всего 9-го августа

и его проектировал Искусство

В. Кукров

Разрез по А-Б

иной каменной кладки втроем в каменном по обрешетке, утварь в каменном Люблинском каменном от том, чтобы крыша пометовый френзанд и слабрана для каменным френзандом.

г. Люблин 1-го августа 1899 г.

порт

Искусство, Составил Искусство

и ка Искусство

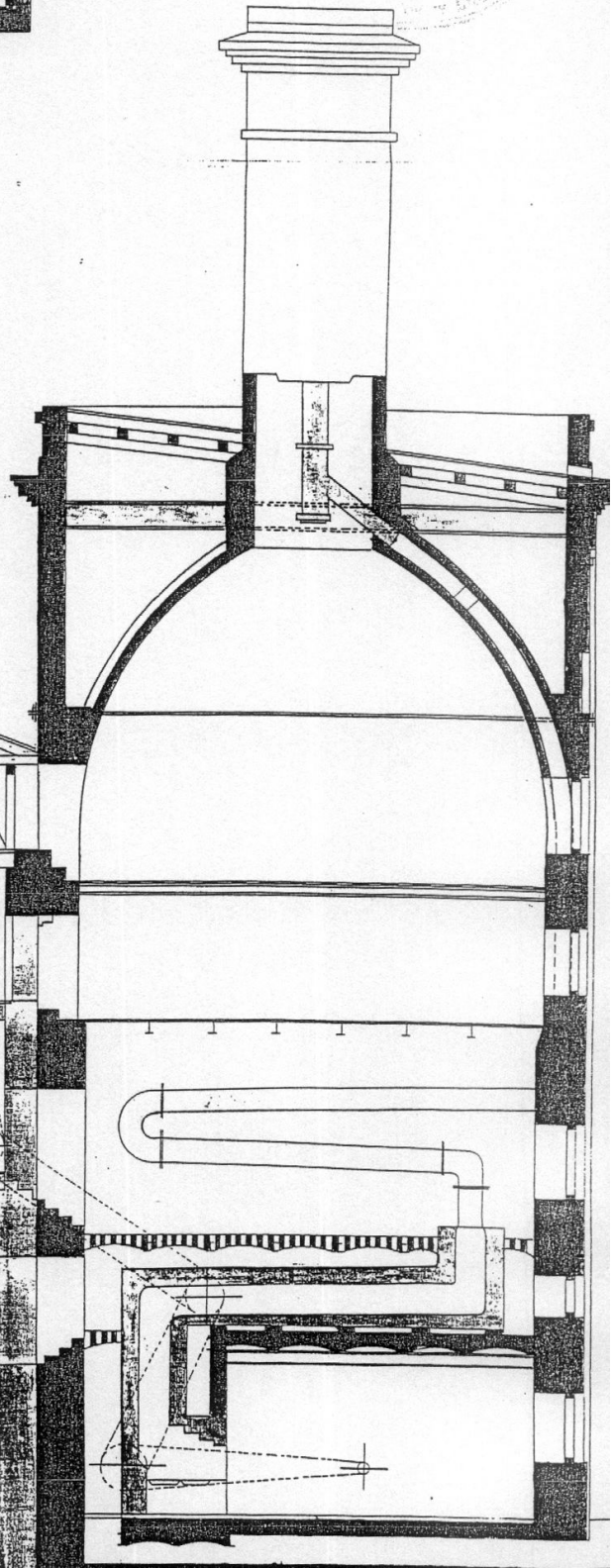
Искусство Искусство

Искусство Архитектор

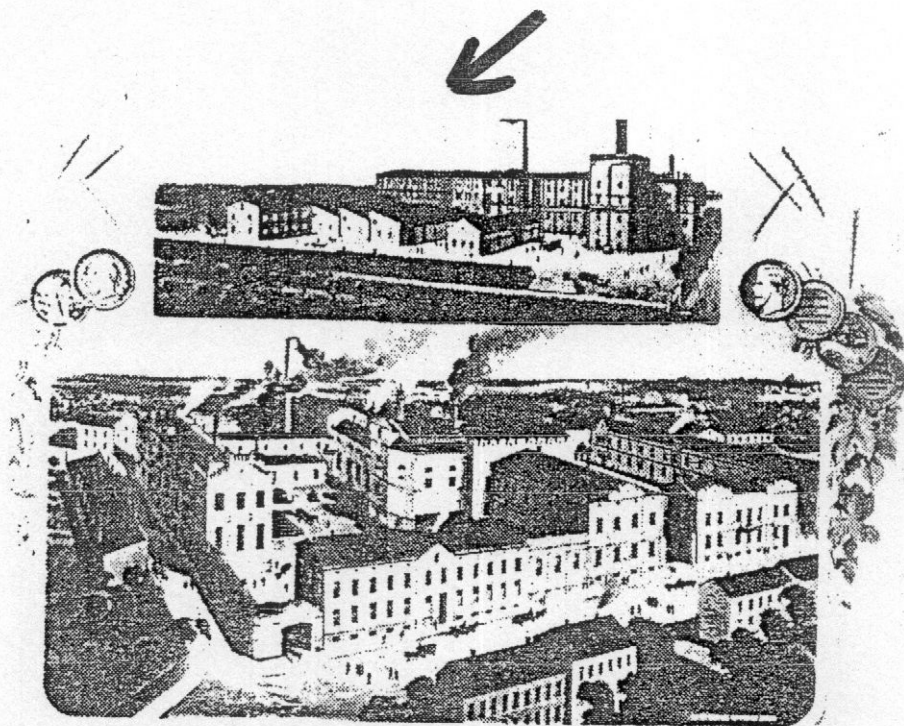
Искусство Искусство Искусство

Искусство Искусство

Искусство Искусство



Завод АР в Люблине

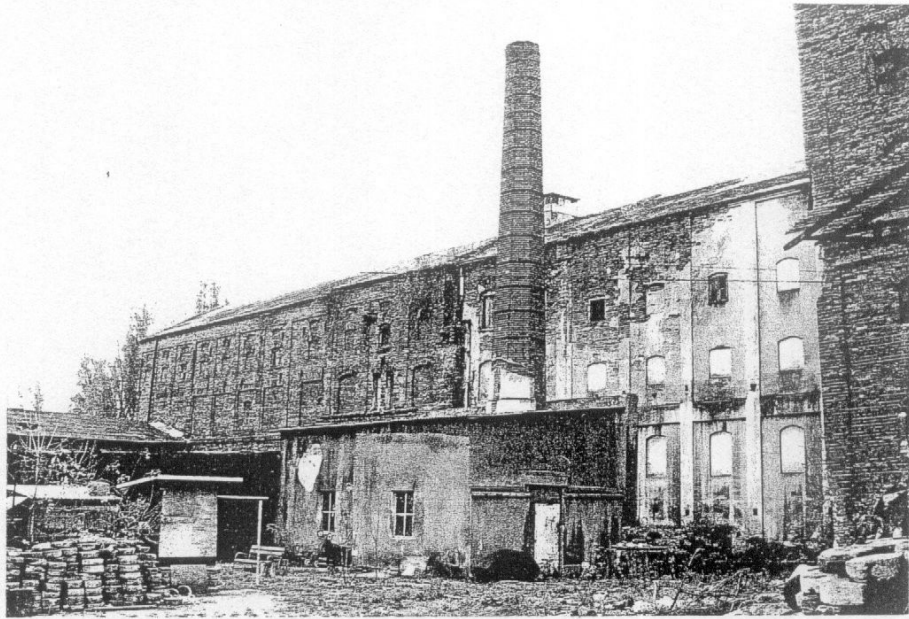


Browar Parowy, Dystylarnia i Fabryka Słodu Karola i Rudolfa Vetterów,  
widokówka z 1906 roku

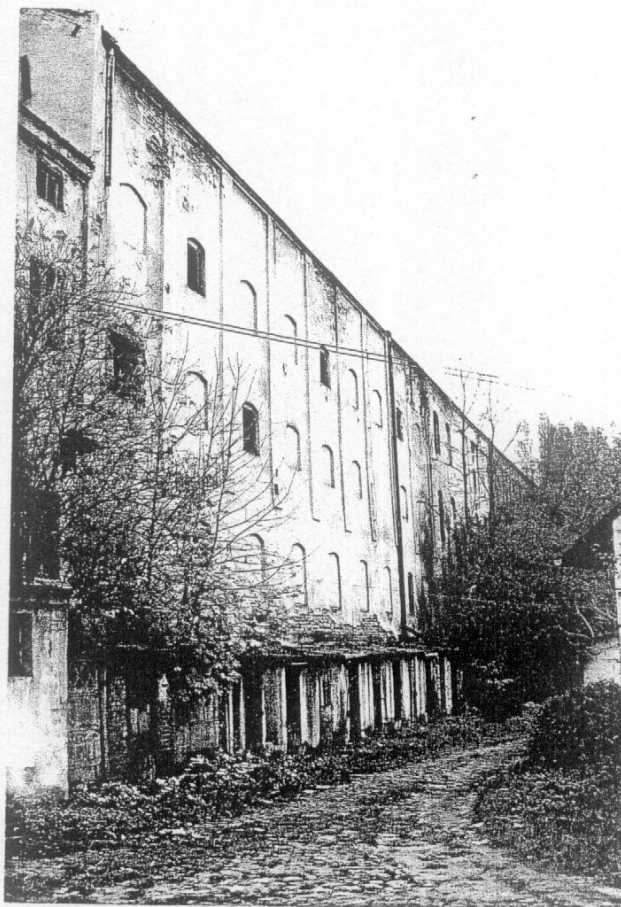
4a. Fabryka słodu i browar Vetterów, pocztówka,  
1906r. odb. kserogr.







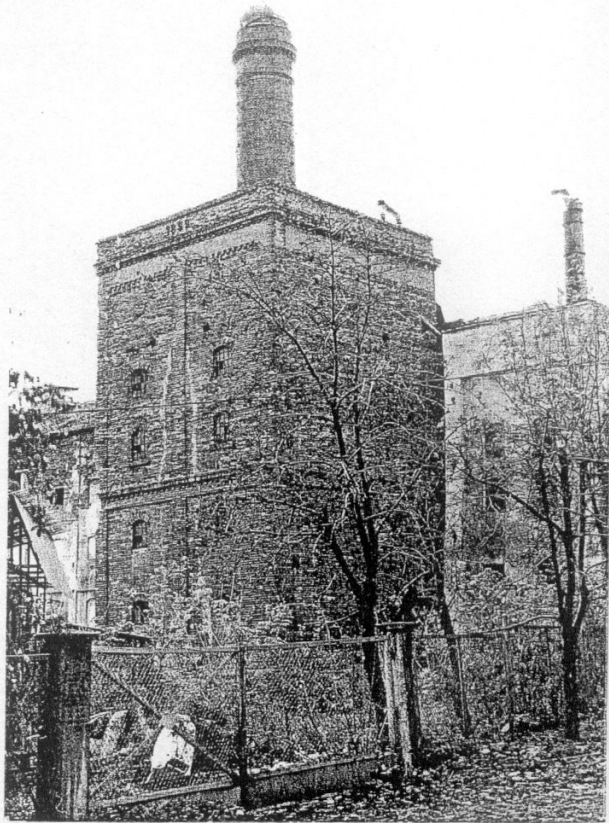
6. D. fabryka sodu Vetterw, widok na gówny budynek od pn. - zach.,  
fot. J. Studziski, 1995 r., w pos. PSOZ Lublin.



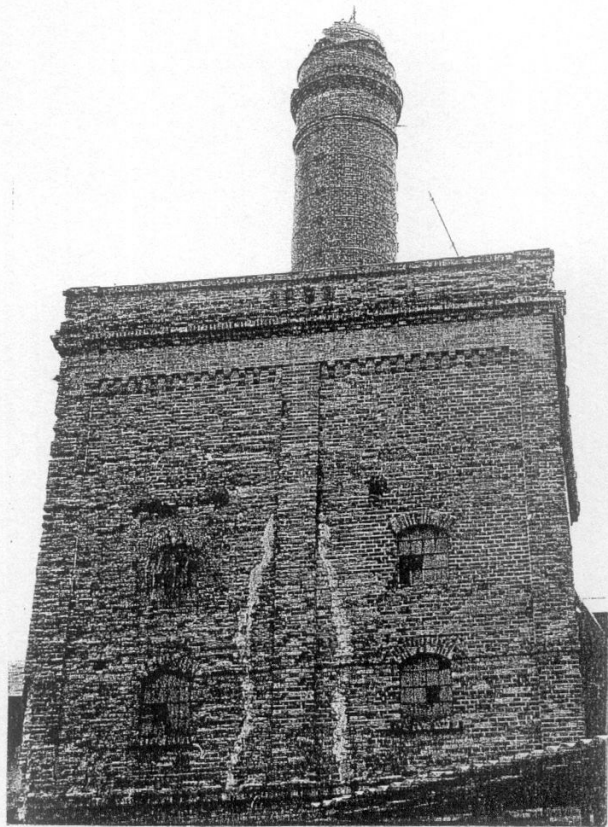
7. D. fabryka sodu Vetterw, widok na gówny budynek od zach.,  
fot. J. Studziski, 1995 r. neg. w pos. PSOZ Lublin.



8. D. fabryka słodu Vetterów, budynek wsch., widok od zach.,  
fot. J. Studziński, 1995 r. neg. w pos. PSOZ Lublin.



9. D. fabryka sodu Vetterow, wiea - d. suszarnia sodu, widok od pn. - zach.,  
fot J. Studziski, 1995 r. neg. w pos. PSOZ Lublin.



10. D. fabryka sodu Vetterow, wiea - d. suszarnia sodu, zwierczenie elewacji zach.,  
fot .I. Studziski. 1995 r. neg. w pos. PSOZ Lublin