

a) Rozpoznanie historyczne

Młyn powstał w latach 1890 -ych jako własność Mordki Blechtana i Moszka Erlicha, pod nazwą " Piaski " - wywodzącą się od nazwy całego przedmieścia Lublina - Piaski Żydowskie (= Kazimierz), na których posesja młyńska nosiła numer 864. W 1915 r. wytrasowano ulicę noszącą nazwę Młyńska od zlokalizowanego tu młyna "Piaski".

W 1896 r. właściciele młyna parowego zwrócili się do władz miejskich o elektryczne oświetlenie młyna (niestety bez dołączenia planów)¹.

Powtórnie po rozbudowie zakładu wystąpili o to w 1909 r., dołączając rzuty budynków bez elewacji.

Jak z nich wynika (il. 1) na działce stał wówczas młyn pięciokondygnacyjny - jak obecnie oraz trójkondygnacyjny - również zachowana - część składów zbożowych, a poza tym parterowy dom i stajnia - nie istniejące. Na osi młyna od północy dostawiona była parterowa maszynownia, kocioł parowy i komin.

W 1919 r. po wschodniej stronie młyna dobudowano parterowy tartak (data odnotowana na budynku)² - obecnie nie istniejący.

W 1925 r. nastąpiło ustawienie stałego kotła parowego³.

W okresie międzywojennym rozbudowie uległy składy doprowadzone aż do ulicy Młyńskiej. Na szczycie piętrowego budynku od ulicy widnieje wprawdzie data " 1939 " - (il. 3), ale była to tylko adaptacja części skrajnej na biuro i mieszkanie, gdyż de facto w 1939 r. powstała już tylko motorownia (bez wartościowych cech architektonicznych) rozbudowująca kompleks parterowych przybudówek na osi młyna (il. 2). Był on wtedy w posiadaniu Berka Ślimaka nosząc numer administracyjny Młyńska 7 (obecnie Nr 13)⁴. Nastąpiła zatem zmiana młyna na motorowy.

W okresie okupacji zajęty przez Niemców i przerobiony na elektryczny ; po II wojnie upaństwowiony, użytkowany do dziś przez Zakłady Młynarskie.

b) Skrócony opis (il. 2)

Młyn założony na obszernym prostokącie W - Z, murowany, otynkowany pięciokondygnacyjny, kryty spłaszczonym dachem dwuspadowym pobitym blachą, o murowanych niewyodrębnionych, ślepych szczytach. Elewacje krótsze trójosiowe, bez podziałów, dłuższe 11 -

osiowe rozczłonkowane wielkoporządkowymi podziałami ramowymi, w których symetrycznie rozmieszczone osie prostokątnych otworów okiennych bez obramień, poza ceglaną niegdyś opaską w nadprożu, obecnie otynkowaną.

Podobne cechy architektoniczne na II piętrowej części składowej krytej dwuspadowo oraz jej jednopiętrowym przedłużeniu ku ulicy. Tutaj trójosiowa elewacja od ulicy zwieńczona jest szczytem wyodrębnionym profilowanym gzymsem z także simą. Szczyt gładki, ślepy, z datą " 1939 ".

Na parterze dwa okna prostokątne bez obramień, skrajne wschodnie ślepe ; na I piętrze większe dwudzielne okna współczesne przerywające gzyms u podstawy szczytu - adaptacja współczesna.

Parterowe przybudówki na osi młyńska kryte osobnymi daszkami dwuspadowymi; posiadają skromną dekorację z fryzem arkadkowym.

Wnętrze młyńska pierwotnie jednoprzestrzenne w każdej kondygnacji, stropy wsparte słupami; obecnie częściowo przebudowane.

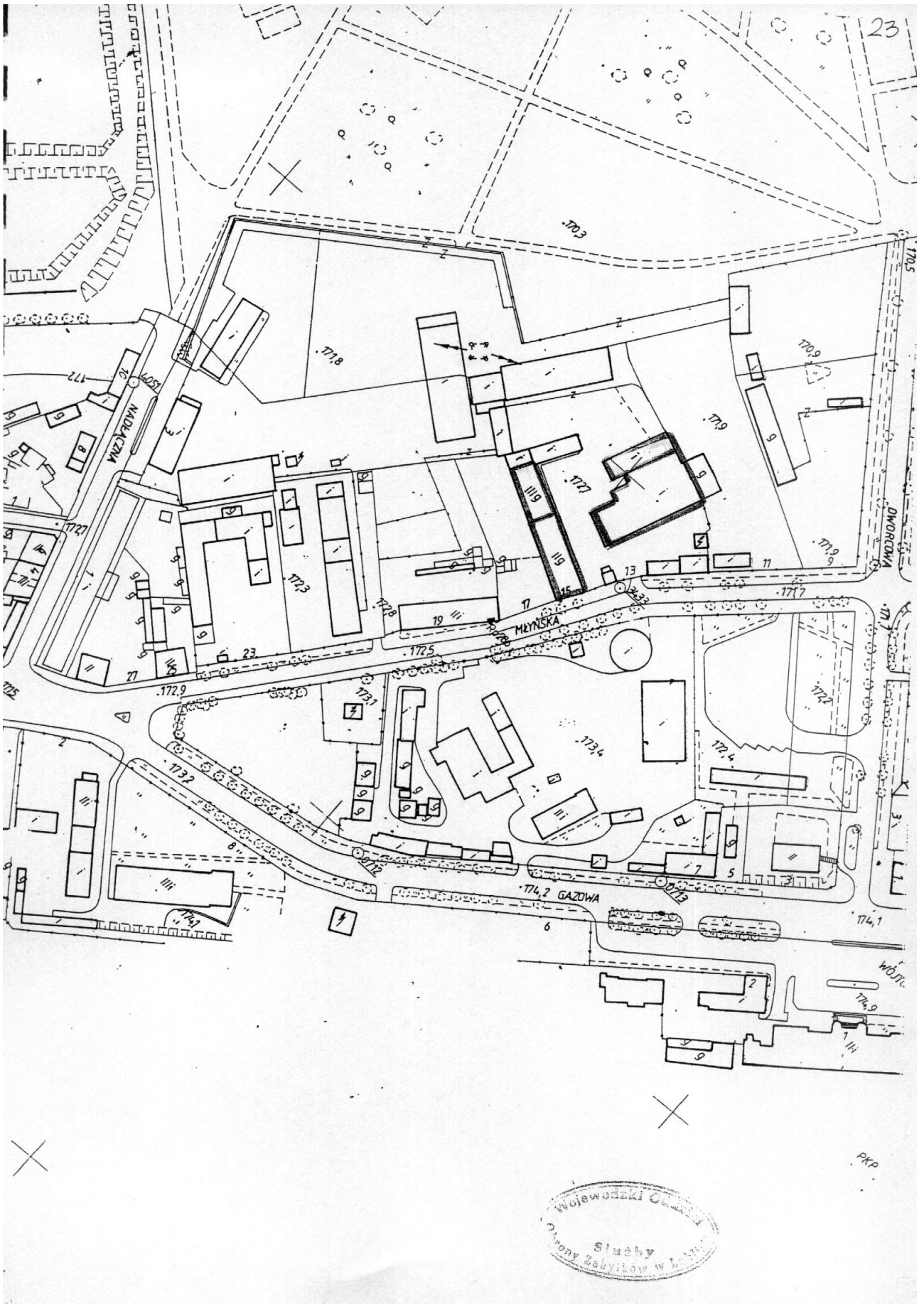
c) Stan zachowania

Młyn zachowany w pierwotnym rzucie i bryle, z b. skromną, być może zubożoną dekoracją. We wnętrzach przeróbki, brak urządzeń pierwotnych, komin kotła parowego rozebrany. Na działce d. składy zbożowe k. XIX w. - 1939 r. w stanie średnim, obecnie posiadają odrębny numer administracyjny Młyńska 15.

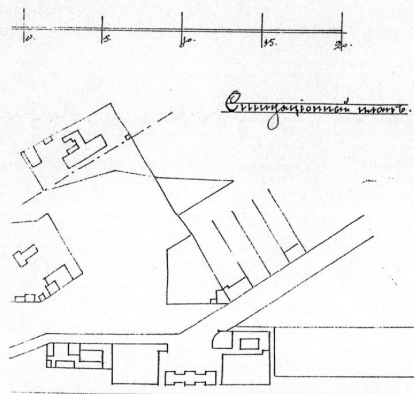
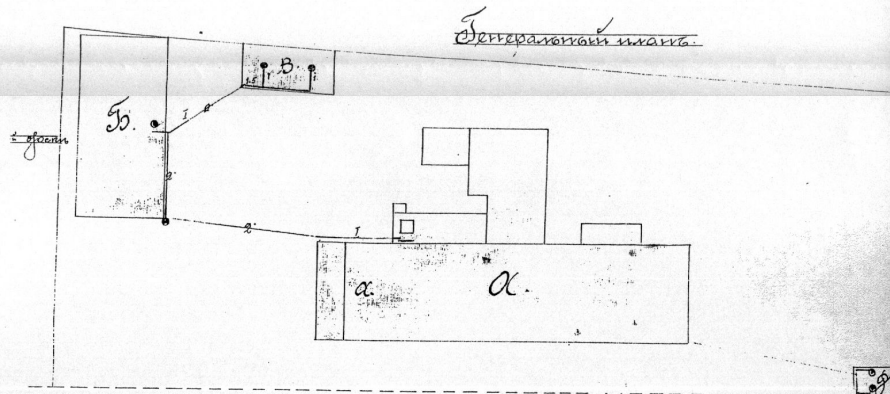
J. Czerepińska

PRZYPISY

1. APL , Rząd Gubernialny Lubelski = RGL II, Wydz. Budowlany B I, sygn. 1896 : 25.
2. Lublin - Przedmieścia, praca zbiorowa, maszyn. PKZ O / Lublin 1972, s.73
3. APL , Urząd Wojewódzki Lubelski, Wydz. Przemysłowy VIII, sygn. 140.
4. APL , Urząd Wojewódzki Lubelski Wydz. Budowlany V , sygn. 1394.



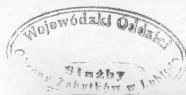
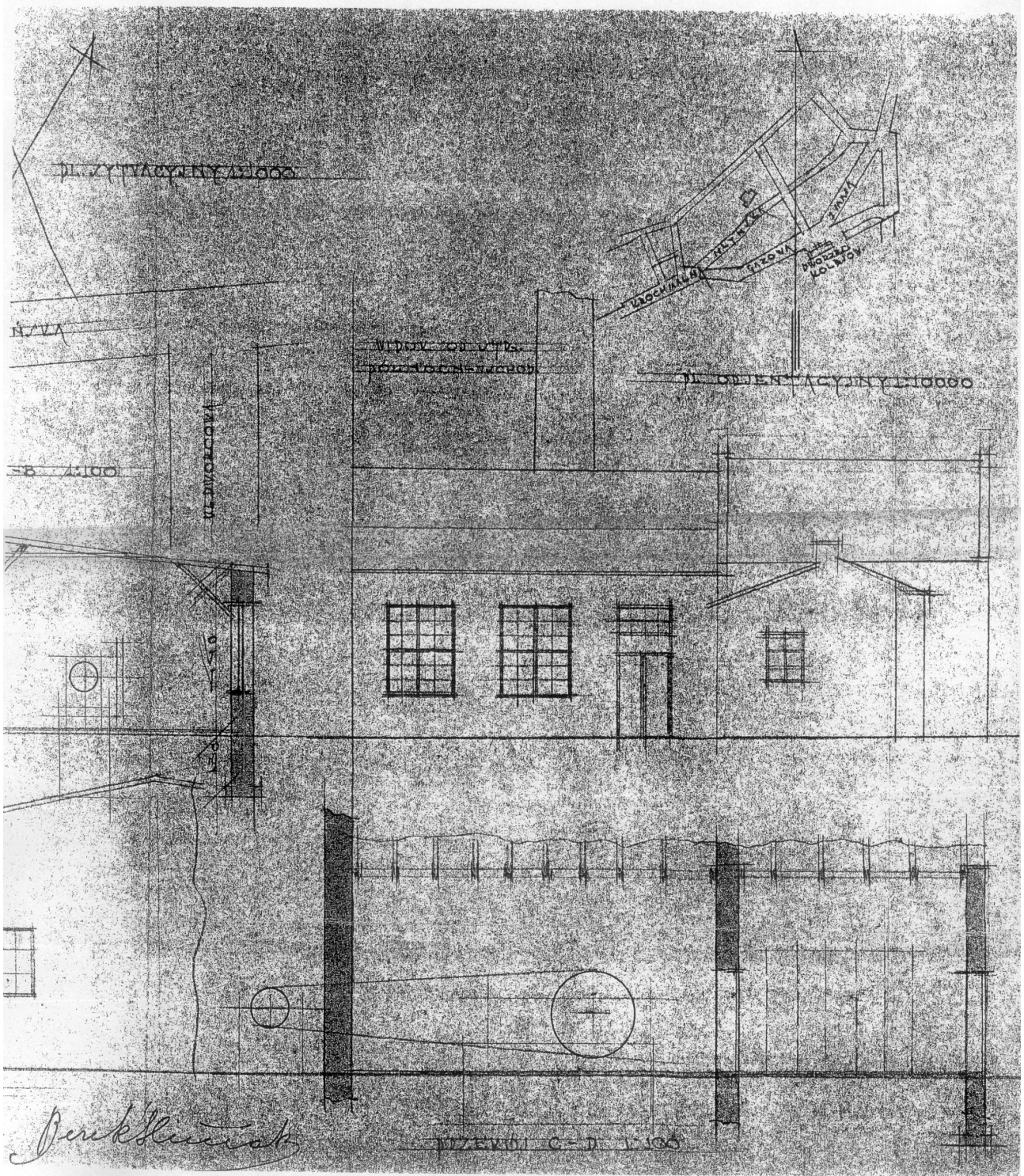
Wojewódzki Urząd
Służby
Zabytów w Lublinie



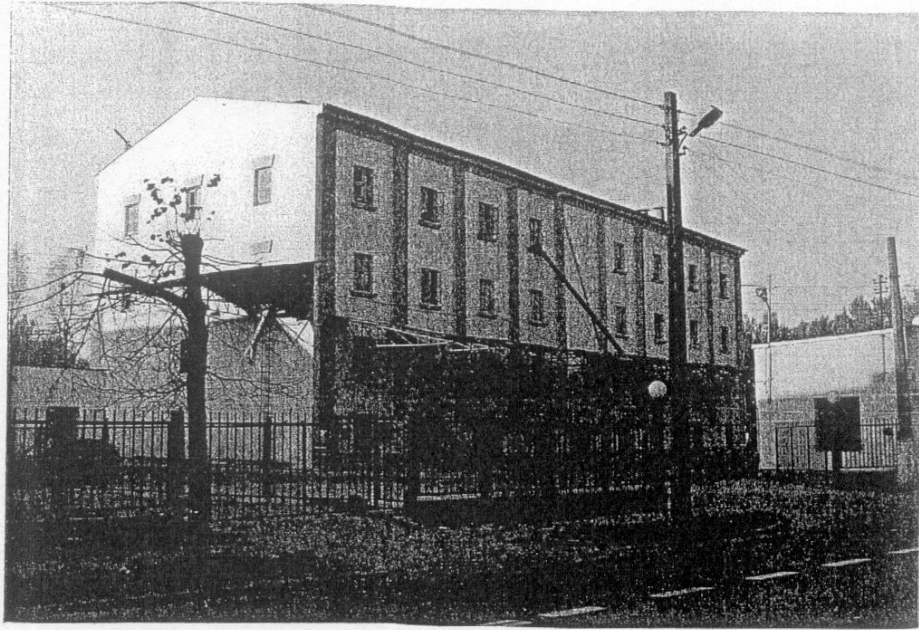
- Поселения
- α. Мельница (1 здание)
 - β. Склад хлеба (1 здание)
 - γ. Сараи и конюшни (1 здание)
 - δ. Мельница (1 здание)
- Обозначения знаков
- Мельница с колесом диаметром 10 футов
 - Мельница с колесом диаметром 16 футов
 - Мельница с колесом диаметром 25 футов
 - Рабочий корпус
 - △ Подача и приемная для конной энергии
 - ▭ Склад хлеба
 - ▧ Склад хлеба
 - ▨ Склад хлеба
 - ▩ Склад хлеба
 - Склад хлеба
 - ▬ Склад хлеба

Województwo
Kraków 2014

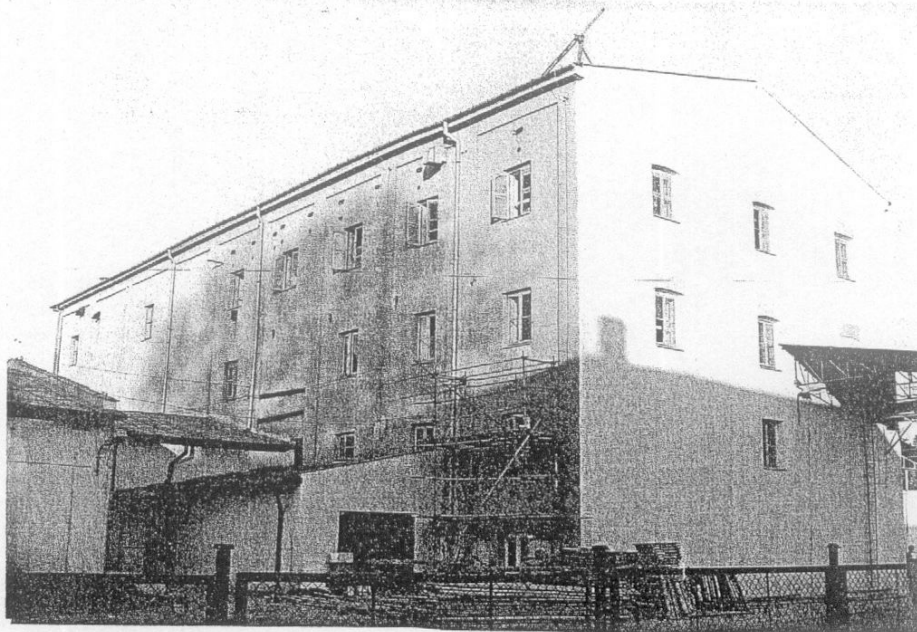
1) Młyn parowy "Piaski", sytuacja z 1909 r.; w posiadaniu APL, RGL II
Wydz. Budowlany = B I, sygn. 1909 : 57a.



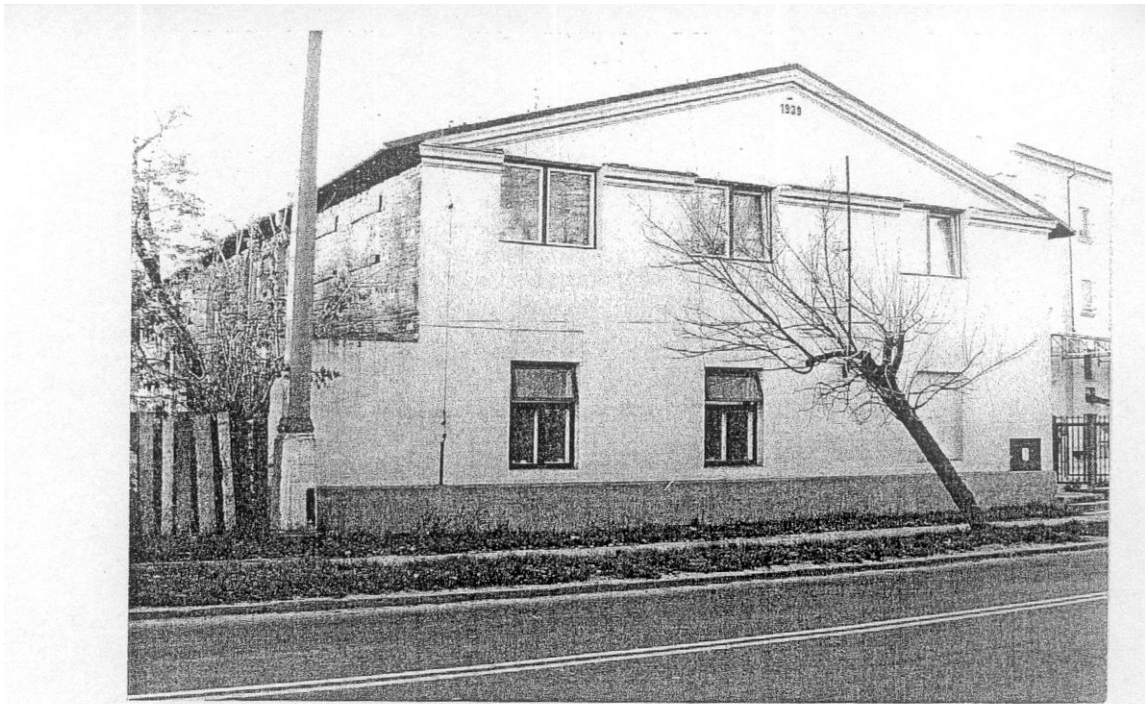
2) Młyn "Piaski" projekt motorowni z planem sytuacyjnym, 1939 r.; w posiadaniu APL, UWL, Wydz. Budowlany V, sygn. 1394.



3) Młyn " Piaski " ul. Młyńska 13, widok ogólny od południa.
Fot. J. Studziński, 1995 ; neg. w posiadaniu PSOZ Lublin.



4) Młyn " Piaski " ul. Młyńska 13, widok ogólny od pd. zach.
Fot. J. Studziński, 1995 ; neg. w posiadaniu PSOZ Lublin.



5) Dawne składy zbozowe młyna " Piaski " ul. Młyńska 15, elewacja frontowa od ulicy, z datą " 1939 ".
Fot. J. Studziński, 1995 ; neg. w posiadaniu PSOZ Lublin.