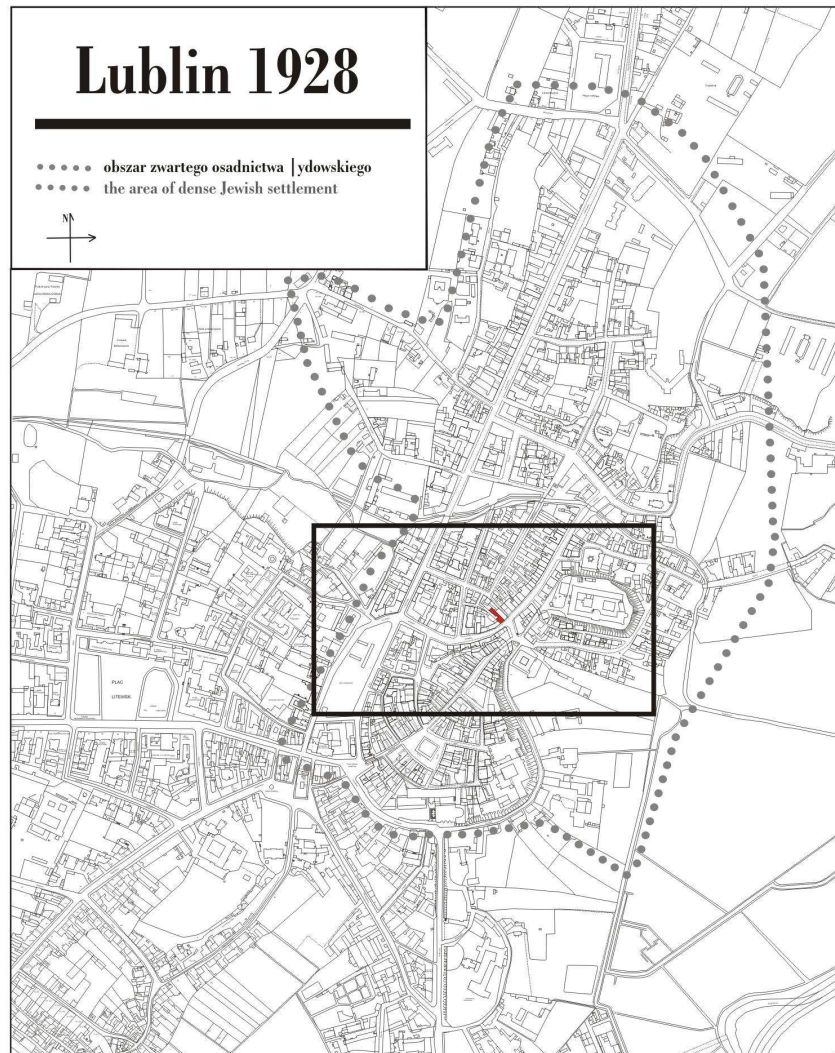
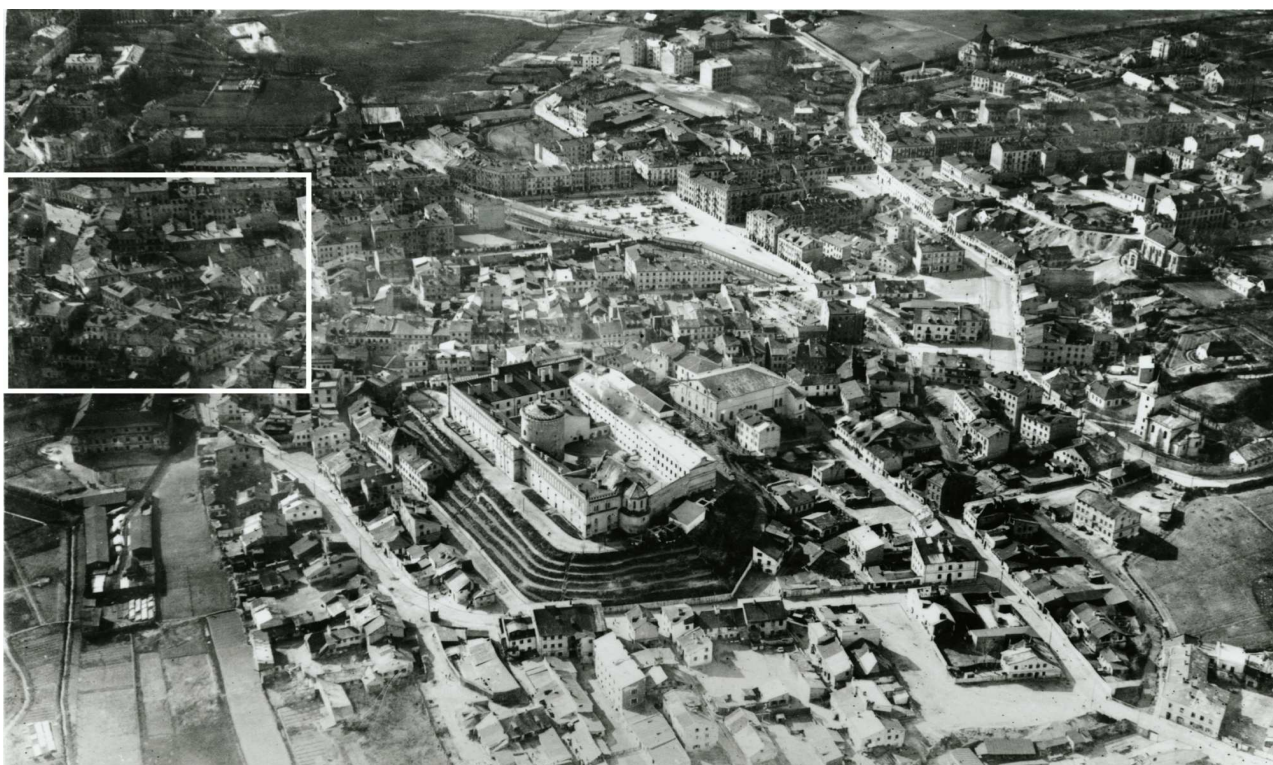


Kowalska 14

obecnie/currently, Kowalska 14



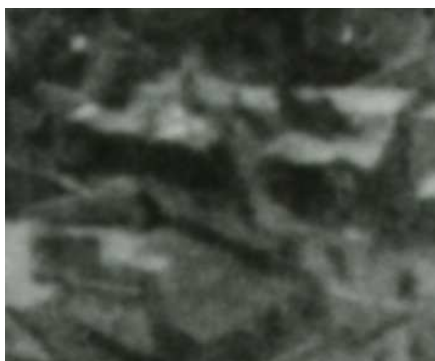
LOKALIZACJA NIERUCHOMOZCI - Kowalska 14
LOCATION OF THE PROPERTY - Kowalska 14



Panorama Lublina, lata 30./Panorama of Lublin in the 1930s,



Fragment panoramy Lublina, lata 30., ul. Kowalska/A fragment of panorama of Lublin in the 1930s,
Kowalska street,



Fragment panoramy Lublina, lata 30., Kowalska 14/A fragment of panorama of Lublin in the 1930s, Kowalska 14,

Dawny numer policyjny / Former police number: 391
Numer hipoteczny / Mortgage number: 250 bądź 249
Numer przed 1939 / Number before 1939: Kowalska 14
Numer po 1944 / Number after 1944: -
Numer obecny / Current number: Kowalska 14
Właściciele / Owners:
dane z dnia 12.X.1896 Wajngarten
1915 Cymberg Dawid
dane z dnia 02.XI.1936 Mendel Płóciennik

Lokale handlowe i rzemieślnicze w latach 1918-1940/Shops and workshops in 1918-1940:

Ankieta z dnia 02.XI.1936 r. [Inspekcja budowlana 2083]

1936 3 sklepy

Karta realności z dnia 06.XII.1940 r. [Inspekcja budowlana 2083]

1940 galanteria

1940 fryzjer

1940 spożywcze

Lokatorzy według wyznania, płci i wieku (1940 rok)/Tennants by religion, sex and age in 1940

Ogólna ilość mieszkańców		Mężczyzn	Kobiet	Dzieci do lat 6 włącznie	Dzieci od 7-18 lat włącznie	Uwagi
chrześcijan	Żydów					
12	126	32	47	28	31	

Mieszkańcy nieruchomości wg. Zawodu (1940 r.)

Inhabitants according to profession (1940)

Zawód	Liczba osób zamieszkałych						Uwagi
	na parterze	na piętrze	na poddaszu	w suterenie	w bud. frontowym	w oficynie	
Pracownicy umysłowi							
Wolne zawody							
Robotnicy	1					4	
Kupecy i przemysłowcy		2				3	
Rzemieślnicy		2	1			5	
Rolnicy							
Inne zawody						1	
Bez zawodu			1			2	

Wzmianki/Various notes:

Inspekcja budowlana, sygn. 2083

- Zarządzenie wykonania robót budowlanych z dnia 04.XI.1936 r. nakazujące podjęcie robót w celu usunięcia uchybień stwierdzonych podczas oględzin budynku przy ul. Kowalskiej 14 w dniu 26.X.1936 r. Uchybienia te „zagrożają bezpieczeństwu publicznemu i szpecą podwórze, ponieważ ściana od strony podwórza wychyliła się w pionie w górnej i środkowej jej części”. Wyznaczony termin na przeprowadzenie napraw to dwa tygodnie. Pismo skierowano do Mendla Płóciennika.

- Odwołanie do Lubelskiego Urzędu Wojewódzkiego przez Zarząd Miejski w Lublinie od zarządzenia z dnia 04.XI.1936 r., nakazującego naprawienie pochylonej ściany od strony podwórza domu przy ul. Kowalskiej 14. Odwołanie sporządzone zostało w dniu 08.XI.1936 r. przez Mendla Płóciennika. Wnosi on uchylenie zarządzenia i zwolnienie go z nałożonego obowiązku gdyż, jak podaje, ściana ta nie należy do niego i nie wchodzi w skład jego nieruchomości. Według petenta jest to część domu przy ul. Kowalskiej 12, który jest własnością „Wolfa Rozenblata, suce. Naftuli Wakslichta i Sany Kapłana.”

Informacje dodatkowe/Additional information:**Ankieta z dnia 02.XI.1936 r. [Inspekcja budowlana, sygn. 2083]**

Położenie: Kowalska 14
Numer hipoteczny: 250
Właściciel: Mendel Płóciennik
Dzierżawca: -
Dozorca: Zofja Gorgolik
Rodzaj nieruchomości: dom frontowy i oficyna
Z jakiego materiału wykonane są budynki: z cegły
Ilość mieszkań:
4 mieszkania – 1 izba
1 mieszkanie – 2 izby (pokój i kuchnia)
1 mieszkanie – 3 izby
Ilość mieszkań w suterrenach: -
Ilość piwnic: 1 nie nadaje się na schron
Ilość pięter: 2 piętra i poddasze
Urządzenie wodociągowe: wodociąg, kanalizacji i łazienek brak, 3 ustępy
Oświetlenie: elektryczne
Ogrzewanie: 16 pieców
Klatka schodowa: główna, schody drewniane, oświetlenie naftowe
Ilość balkonów: 1 frontu, 2 od podwórza, konstrukcja drewniana, poręcz żelazna
Dach: kryty blachą
Kiedy remontowano budynek: w 1936 r.
Czy fasada bądź cały budynek wymaga remontu: nie
Czy jest miejsce odpowiednie do urządzenia schronu przeciwgazowego? Nie

Dane dot. Podwórza

Wymiary: 4 m szerokości i 25 m długości
Nawierzchnia: bruk
Jaka jest odległość budynku frontowego od oficyny: 5 metrów
Czy są stajnie, obory, chlewy, komórki: komórki
Śmietnik: ruchomy
Roślinność: nie
Urządzenia do trzepania: są
Co wiadomo o lokalach podziemnych: -
Gdzie odpływają ścieki kuchenne: do rynsztoku
Jak często wywożone są nieczystości domowe i przez kogo? Raz w tygodniu prywatny

Karta realności z dnia 06.XII.1940 r. [Inspekcja budowlana, sygn. 2083]

<u>Położenie:</u>	Grodzka 22
<u>Numer hipoteczny:</u>	250
<u>Adm.</u>	Nuchen Łata
<u>Powierzchnia:</u>	ogółem: 632 m ²
<u>zabudowana:</u>	452 m ²
<u>niezabudowana:</u>	180 m ²
<u>długość frontu:</u>	9 mb (głębokość 57 mb)

Budynek frontowy mieszkalny a

<u>Liczba kondygnacji:</u>	3
<u>Główna klatka schodowa:</u>	1
<u>Boczna klatka schodowa:</u>	-
<u>Liczba mieszkań:</u>	7, w tym: 1 mieszkanie – 1 izba 2 mieszkania – 2 izby 4 mieszkania – 3 izby
<u>Liczba izb:</u>	17
<u>Liczba piwnic:</u>	1
<u>Liczba suterren niemieszkalnych:</u>	-
<u>Liczba strychów:</u>	1

Budynek oficyny prawej mieszkalnej b

<u>Liczba kondygnacji:</u>	3
<u>Główna klatka schodowa:</u>	1
<u>Boczna klatka schodowa:</u>	-
<u>Liczba mieszkań:</u>	9, w tym: 1 mieszkanie – 1 izba 4 mieszkania – 2 izby 4 mieszkania – 3 izby
<u>Liczba izb:</u>	21
<u>Liczba piwnic:</u>	1
<u>Liczba suterren niemieszkalnych:</u>	-
<u>Liczba strychów:</u>	-

Dopisek: Mendel Płóciennik (ur. 1868 r., wyzn. mojż., rodz. Borek i Chana Łaja), Wojzer Hern (ur. 1893 r., wyzn. mojż.). Adm. Nuchen Łata. Kowalska 14

Miejsce położenia domu modlitwy / bożnicy: ul. Kowalska 14

Nazwa gminy wyznaniowej: Gmina Wyznaniowa Żydowska w Lublinie
Siedziba gminy: Lublin, ul. Rynek 5
Miejscowość wchodząca w skład gminy: -
Nazwa synagogi lub domu modlitwy: Dom modlitwy i szkoła "Chowewej Cion" ("Miłośników Syjonu")
Data powstania: 1882 r.
Godziny otwarcia: czynny bez przerwy
Powody zamknięcia: -
Własność domu (prywatna): dr Jakub Cynberg - 1914 r. Mendel Płuciennik - 1922 r.
Własność domu (Gmina Żydowska): -
Ogólna liczba (bożnice): -
Ogólna liczba (domy modlitwy): 1
Frekwencja dzienna (domy modlitwy): 30
Frekwencja dzienna (bożnice): -
Informacje dodatkowe: -

Fotografie przedwojenne/Pre-war photographs



Kowalska 14, autor Stefan Kielsznia, 1938, zbiory fotografii Jerzego Kielszni.

Fotografie współczesne/Contemporary photographs



Fasada, Kowalska 14, fot. Marcin Moszyński, 2010.



Fasada, Kowalska 14, fot. Marcin Moszyński, 2010.



Fasada, Kowalska 14, fot. Marcin Moszyński, 2010.



Elewacja tylna, Kowalska 14, fot. Marcin Moszyński, 2010.