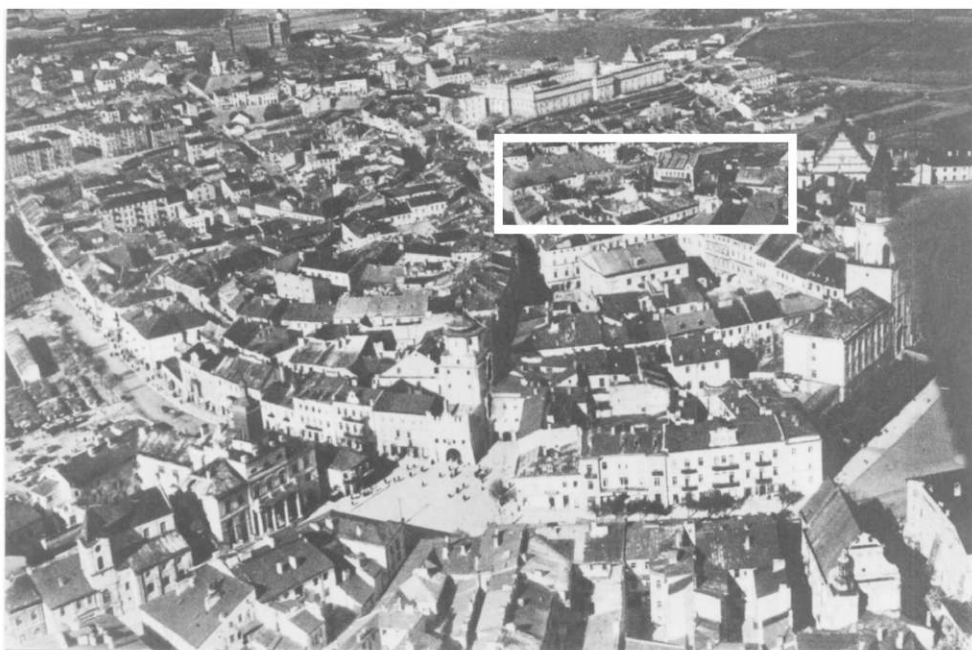
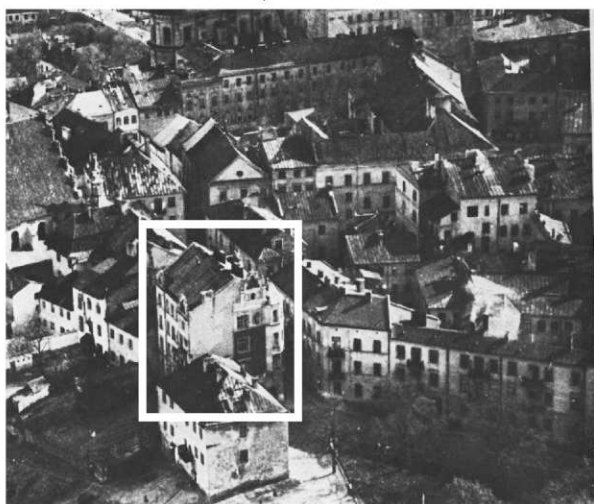


**LOKALIZACJA NIERUCHOMOŚCI - Archidiakońska 7**  
**LOCATION OF THE PROPERTY - Archidiakońska 7**



Panorama Lublina, lata 30./Panorama of Lublin in the 1930s,



Fragment panoramy Lublina, lata 30., ul. Archidiakońska/A fragment of panorama of Lublin in the 1930s, Archidiakońska street,



Fragment panoramy Lublina, lata 30., Archidiakońska 7/A fragment of panorama of Lublin in the 1930s, Archidiakońska 7,

**Dawny numer policyjny / Former police number:** 57  
**Numer hipoteczny / Mortgage number:** 41  
**Numer przed 1939 / Number before 1939:** Archidiakońska 7  
**Numer po 1944 / Number after 1944:** -  
**Numer obecny / Current number:** Archidiakońska 7  
**Właściciele / Owners:**  
dane z dnia 12.X.1896 Rotkiewicz Amelia  
1915 Schronisko Nauczycielek  
dane z dnia 17.V.1940 Związek Nauczycielstwa Polskiego

---

---

## Lokatorzy według wyznania, płci i wieku (1940 rok)/Tennants by religion, sex and age in 1940

Ogólna ilość mieszkańców		Mężczyzn	Kobiet	Dzieci do lat 6 włącznie	Dzieci od 7-18 lat włącznie	Uwagi
chrześcijan	Żydów					
45	-	1	43	1	-	

## Mieszkańcy nieruchomości wg. Zawodu (1940 r.)

## Inhabitants according to profession (1940)

Zawód	Liczba osób zamieszkałych						uwagi
	na parterze	na piętrze	na poddaszu	w suterenie	w bud. frontowym	w oficynie	
Pracownicy umysłowi							
Wolne zawody							
Robotnicy	1				1		
Kupcy i przemysłowcy							
Rzemieślnicy							
Rolnicy							
Inne zawody	1				1		
Bez zawodu							

**Informacje dodatkowe/Additional information:**

**Karta realności z dnia 17.V.1940 r. [Inspekcja budowlana, sygn. 7]**

<u>Położenie:</u>	Archidiakońska 7
<u>Właściciele:</u>	Związek Nauczycielstwa Polskiego
<u>Administrator:</u>	M. Grass
<u>Dozorca:</u>	Jan Rafalski
<u>Powierzchnia:</u>	ogółem: 612 m <sup>2</sup>
<u>zabudowana:</u>	310 m <sup>2</sup>
<u>niezabudowana:</u>	302 m <sup>2</sup> , w tym ogród: 302 m <sup>2</sup>
<u>długość frontu:</u>	18,20 mb (głębokość 36,10 mb)

**Budynek frontowy**

<u>Liczba kondygnacji:</u>	3
<u>Liczba mieszkań:</u>	2, w tym: 2 mieszkania – 1 izba
<u>Liczba izb:</u>	2
<u>Urzędy i instytucje publiczne :</u>	schronisko dla nauczycielek 13 izb

**Karta realności z dnia 15.VI.1942 r. [Inspekcja budowlana, sygn. 7]**

<u>Numer hipoteczny:</u>	41
<u>Powierzchnia ogółem:</u>	608
<u>Niezabudowana:</u>	331
<u>W tym ogród:</u>	331
<u>Zabudowana:</u>	277
<u>Długość frontu:</u>	18,20 mb (głębokość 36 mb)

---

---

**Budynek frontowy**

Liczba kondygnacji: 4

1 główna klatka schodowa

Liczba mieszkań: 6 w tym:

5 mieszkań – 1 izba

1 mieszkanie – 2 izby

Liczba izb: 7

Liczba piwnic: 2

Liczba strychów: 1

Zakłady wspólnego pożycia: schronisko dla emerytowanych nauczycielek ilość izb 25 im. Wiktorii Michelisowej w Lublinie

Fotografie współczesne/Contemporary photographs



Elewacje, Archidiakońska 7, fot. Marta Sarzyńska, 2010.

---





Elewacje, Archidiakońska 7, fot. Marta Sarzyńska, 2010.

---



Elewacje, Archidiakońska 7, fot. Marta Sarzyńska, 2010.

---



**Podwórko wewnętrzne, Archidiakońska 7, fot. Marta Sarzyńska, 2010.**