

# Basztowa 1/Podzamecze 15

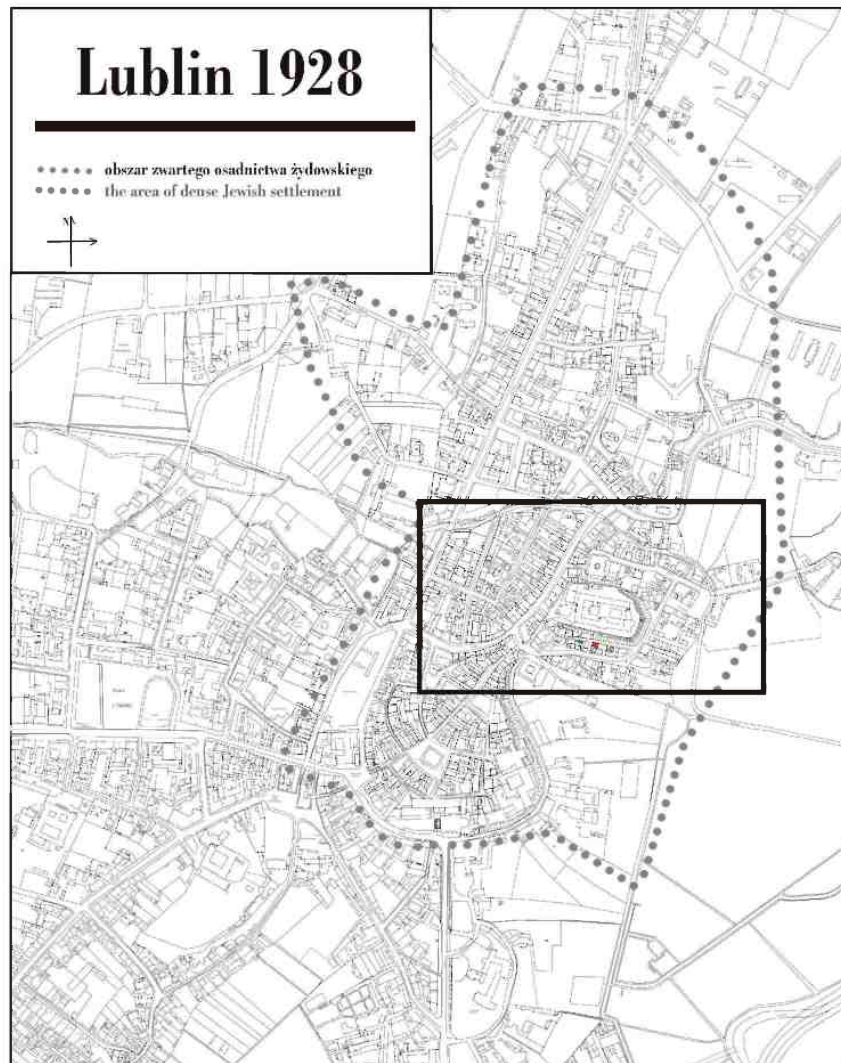
---

---

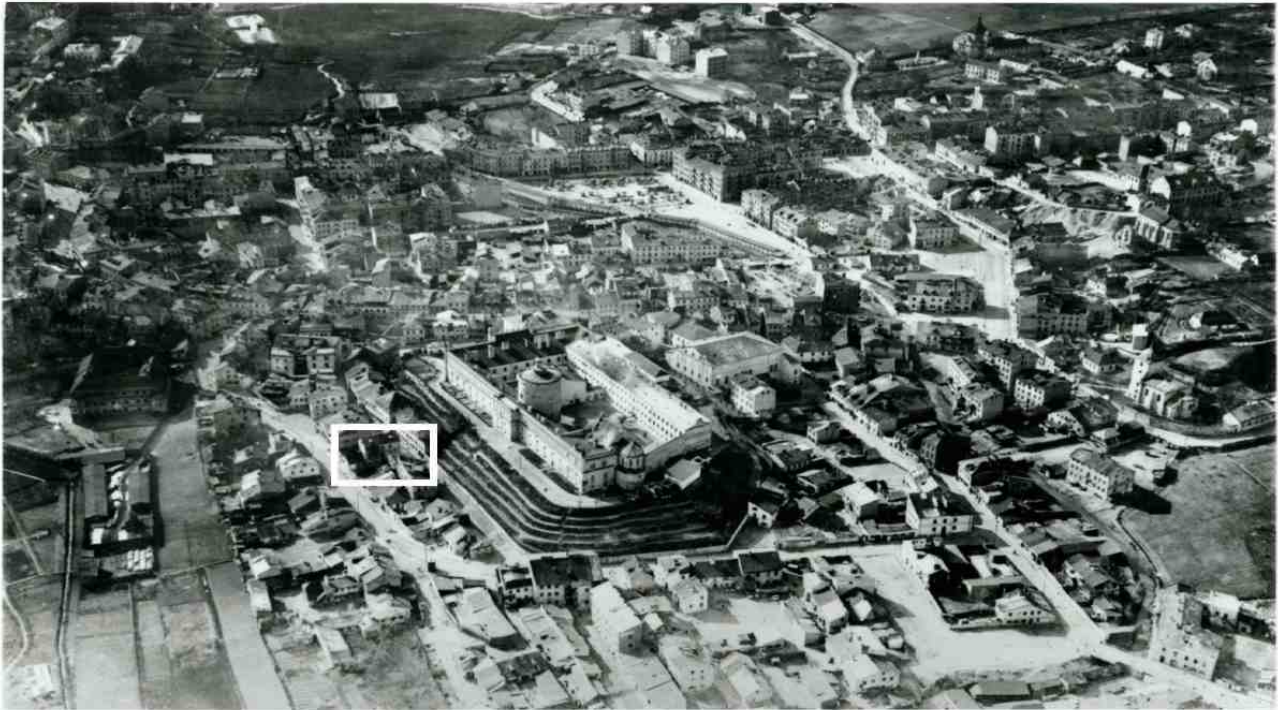
obecnie/currently, nie istnieje

---

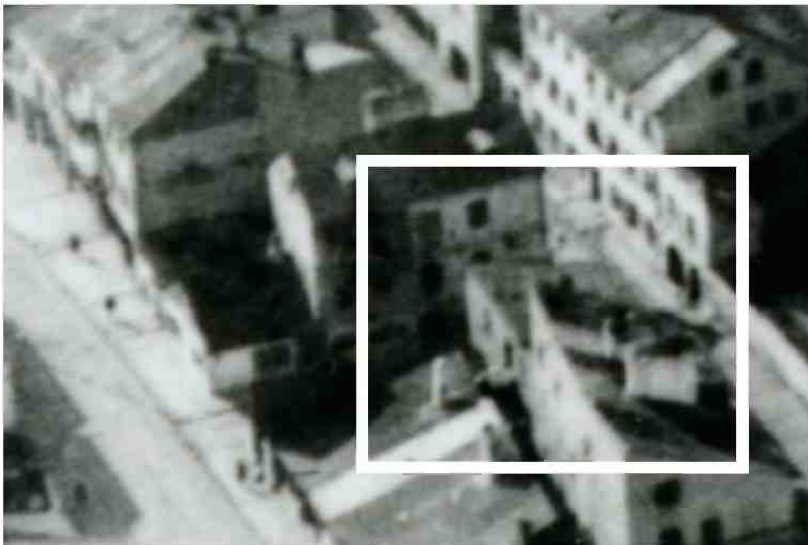
---



**LOKALIZACJA NIERUCHOMOŚCI - Basztowa 1**  
**LOCATION OF THE PROPERTY - Basztowa 1**



**Panorama Lublina, lata 30./Panorama of Lublin in the 1930s,**



**Fragment panoramy Lublina, lata 30., ul. Basztowa/A fragment of panorama of Lublin in the 1930s,  
Basztowa street,**



**Fragment panoramy Lublina, lata 30., Basztowa/A fragment of panorama of Lublin in the 1930s,  
Basztowa,**

## Basztowa 1/Podzamcze 15

---

---

obecnie/currently, nie istnieje

**Dawny numer policyjny / Former police number:** -  
**Numer hipoteczny / Mortgage number:** 380  
**Numer przed 1939 / Number before 1939:** Basztowa 1/Podzamcze 15  
**Numer po 1944 / Number after 1944:** -  
**Numer obecny / Current number:** nie istnieje

**Właściciele / Owners:**

<u>1915</u>	Kapelusznik Szmul
<u>dane z dnia 19.IX.1936</u>	Joel Goldman, syn Szylema
<u>dane z dnia 3.XII.1940</u>	Joel Goldman, Szulim Machla

---

---

**Lokatorzy według wyznania, płci i wieku (1940 rok)/Tenants by religion, sex and age in 1940**

Ogólna ilość mieszkańców		Mężczyzn	Kobiet	Dzieci do lat 6 włącznie	Dzieci od 7-18 lat włącznie	Uwagi
chrześcijan	Żydów					
<b>0</b>	<b>20</b>	<b>5</b>	<b>6</b>	<b>4</b>	<b>5</b>	

---

---

**Wzmianki/Various notes:**

**Inspekcja budowlana, sygn. 2074**

- Prośba Berka Goldmana do Zarządu Miejskiego z dnia 8 VI 1938. Prośba dotyczy usunięcia drewnianej szopy będącej samowolą budowlaną na posesji Podzamecze 15

Podanie o zezwolenie na dobudowanie piętra w budynku, z dołączonymi planami plany przebudowy z 20 V 1939. Odpowiedź odmowna Zarządu Miejskiego – budynek w przyszłości ma być wyburzony, a teren przeznaczony pod zieleńce.

## Informacje dodatkowe/Additional information:

### Ankieta z dnia 19.IX.1936

rodzaj budynku: murowany, jednopiętrowy budynek mieszkalny  
data rozpoczęcia użytkowania: 1918/1920  
system wodociągowo - kanalizacyjny: brak  
rodzaj oświetlenia: naftowe  
ogrzewanie: brak  
klatka schodowa: drewniana  
pokrycie dachu: papa  
zakłady fabryczne i handlowe: brak

### **Dane dot. podwórza:**

wymiary: 25 metrów<sup>2</sup>  
nawierzchnia: bruk  
zabudowa: brak

### Karta realności z dnia 31.XII.1940 r. [Inspekcja budowlana, sygn. 3931]

Położenie: Podzamecze 15  
Numer hipoteczny: 552  
Administrator: Joel Goldman, Szulim Machla  
Powierzchnia: ogółem: 97 m<sup>2</sup>  
zabudowana: 82 m<sup>2</sup>  
niezabudowana: 13 m<sup>2</sup>

### **Budynek frontowy mieszkalny**

Liczba kondygnacji: 2  
Klatki schodowe: 1  
Liczba mieszkań: 4 w tym:  
2 mieszkania – 1 izba  
2 mieszkania – 2 izby  
Liczba piwnic: -  
Liczba suterren niemieszkalnych: -  
Liczba strychów: 1

---

---



**Fotografie współczesne/Contemporary photographs**



**Podzamecze 15, fot. Marcin Fedorowicz, 2010.**