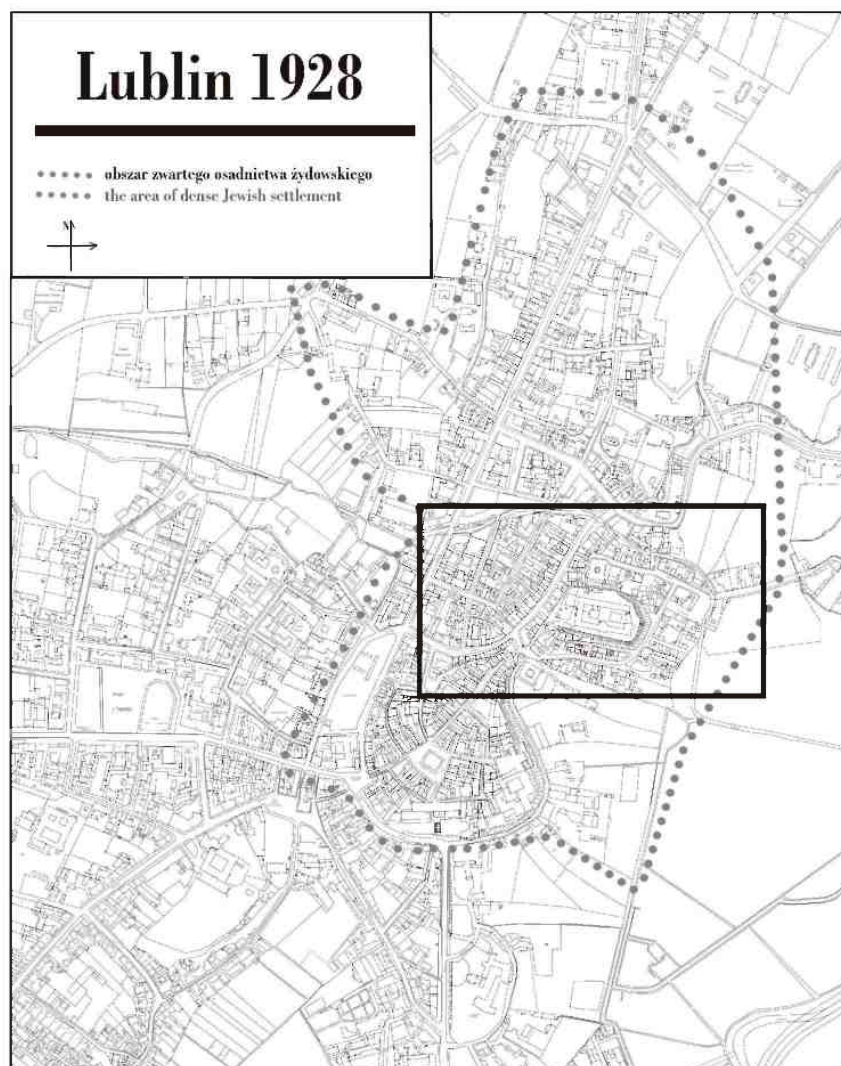
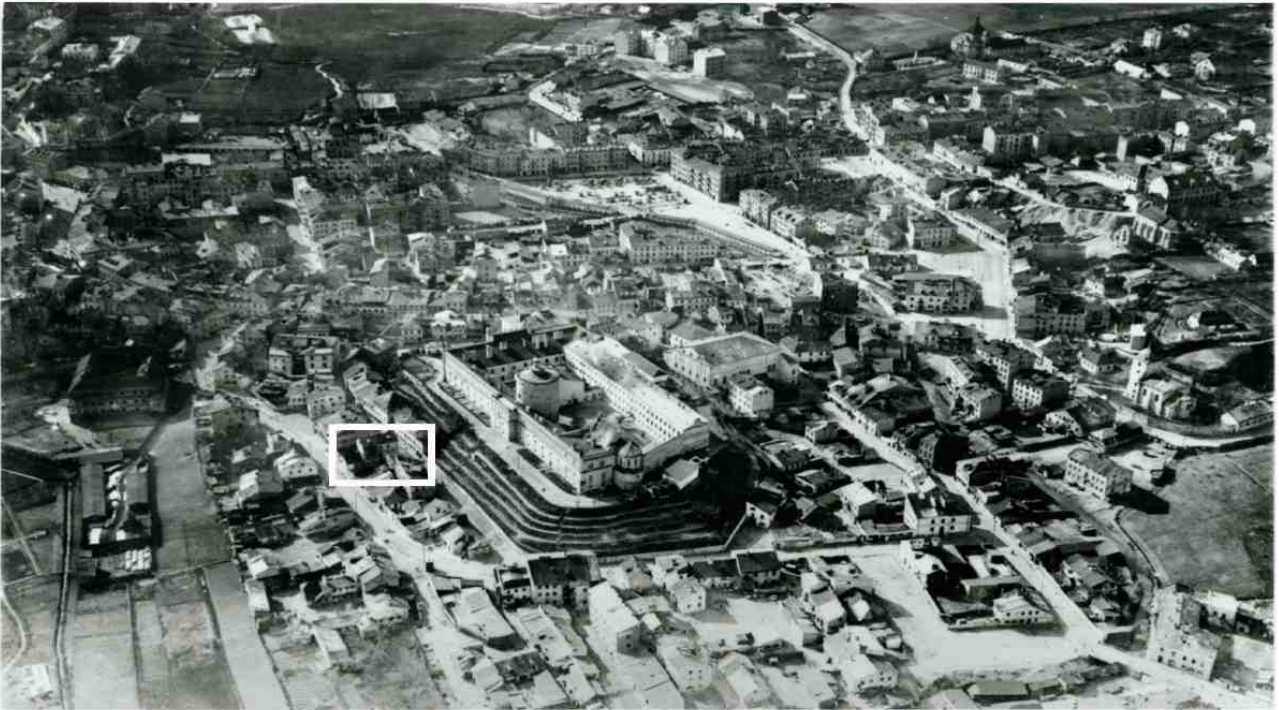


Basztowa 2/Krawiecka 18

obecnie/currently, nie istnieje



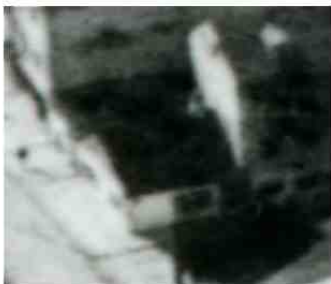
LOKALIZACJA NIERUCHOMOŚCI - Basztowa 2
LOCATION OF THE PROPERTY - Basztowa 2



Panorama Lublina, lata 30./Panorama of Lublin in the 1930s,



**Fragment panoramy Lublina, lata 30., ul. Basztowa/A fragment of panorama of Lublin in the 1930s,
Basztowa street,**



**Fragment panoramy Lublina, lata 30., Basztowa 2/A fragment of panorama of Lublin in the 1930s,
Basztowa 2,**

Basztowa 2/Krawiecka 18

obecnie/currently, nie istnieje

Dawny numer policyjny / Former police number: _____ -
Numer hipoteczny / Mortgage number: _____ **400**
Numer przed 1939 / Number before 1939: _____ **Basztowa 2/Krawiecka 18**
Numer po 1944 / Number after 1944: _____ -
Numer obecny / Current number: _____ **nie istnieje**
Właściciele / Owners:
1915 _____ **Fridman Ela**
1936 _____ **Cang Aron Lejba syn Abrama**
1940 _____ **Cang Aron Lejb**

Lokatorzy według wyznania, płci i wieku (1940 rok)/Tenants by religion, sex and age in 1940

Ogólna ilość mieszkańców		Mężczyzn	Kobiet	Dzieci do lat 6 włącznie	Dzieci od 7-18 lat włącznie	Uwagi
Chrześcijan	Żydów					
Nie ma	5	2	3	2	-	

Wzmianki/Various notes:

- Fotografia kamienicy (nierozpoznana)

 - Plan domu II Arona Lejby Canga. Plan na papierze, skala 1:500, przekroje, rzut piwnic, widok od ul. Basztowej, widok od Podzamecza, widok od Krawieckiej, rzut parteru i pięter. Do planu dołączono zdjęcie kamienicy, która ma przylegać do projektowanego budynku.

 - Plan kamienicy Arona Lejby Canga - przekroje pięter, fasada. (plan na kartonie)

 - Pisma z przełomu lat 1939 - 1940 z przebiegu konfliktu Arona Canga z właścicielem posesji sąsiedniej Bromszlafenem, który uniemożliwił zabudowę terenów przy Krawieckiej 18.
-
-

Informacje dodatkowe/Additional information:

(APL, Inspekcja Budowlana, sygn. 2225)

Ankieta z 21 X 1936 r.

<u>położenie:</u>	Krawiecka 18, róg Basztovej 2
<u>numer hipoteczny:</u>	578
<u>właściciele:</u>	Cang Aron Lejba syn Abrama
<u>zarządca:</u>	zarządza właściciel
<u>dozorca:</u>	właściciel
<u>rodzaj budynku:</u>	budynek mieszkalny, drewniany i murowany
<u>data rozpoczęcia użytkowania:</u>	-
<u>liczba mieszkań:</u>	1
	jednoizbowe: 1
<u>liczba mieszkań w suterrenach:</u>	nie ma
<u>liczba piwnic:</u>	nie ma
<u>liczba pieter:</u>	tylko parter
<u>system wodociagowo - kanalizacyjny:</u>	wodociąg, brak ustępów, brak łazienek
<u>rodzaj oświetlenia:</u>	elektryczne
<u>ogrzewanie:</u>	piec grzewczy
<u>klatka schodowa:</u>	nie ma
<u>pokrycie dachu:</u>	dach kryty blachą
<u>zakłady fabryczne i handlowe:</u>	sklep z nabiałem

Dane dot. Podwórza:

<u>wymiary:</u>	60 m ²
<u>nawierzchnia:</u>	bruk
<u>zabudowa:</u>	komórki, stały śmietnik

Krawiecka 18, Basztowa 2 narożna, Podzamecze bez numeru

Karta realności - 3 XII 1940 r.

<u>powierzchnia posesji:</u>	<u>ogółem: 144 m²</u>
<u>zabudowana:</u>	<u>99 m²</u>
<u>niezabudowana:</u>	<u>45 m²</u>
<u>długość frontu:</u>	<u>12 + 6 + 6 mb (głębokość: 10 mb)</u>
<u>właściciele:</u>	<u>Cang Aron Lejb</u>

Fotografie współczesne/Contemporary photographs



Basztowa 2/Krawiecka 18, fot. Marcin Fedorowicz, 2010.