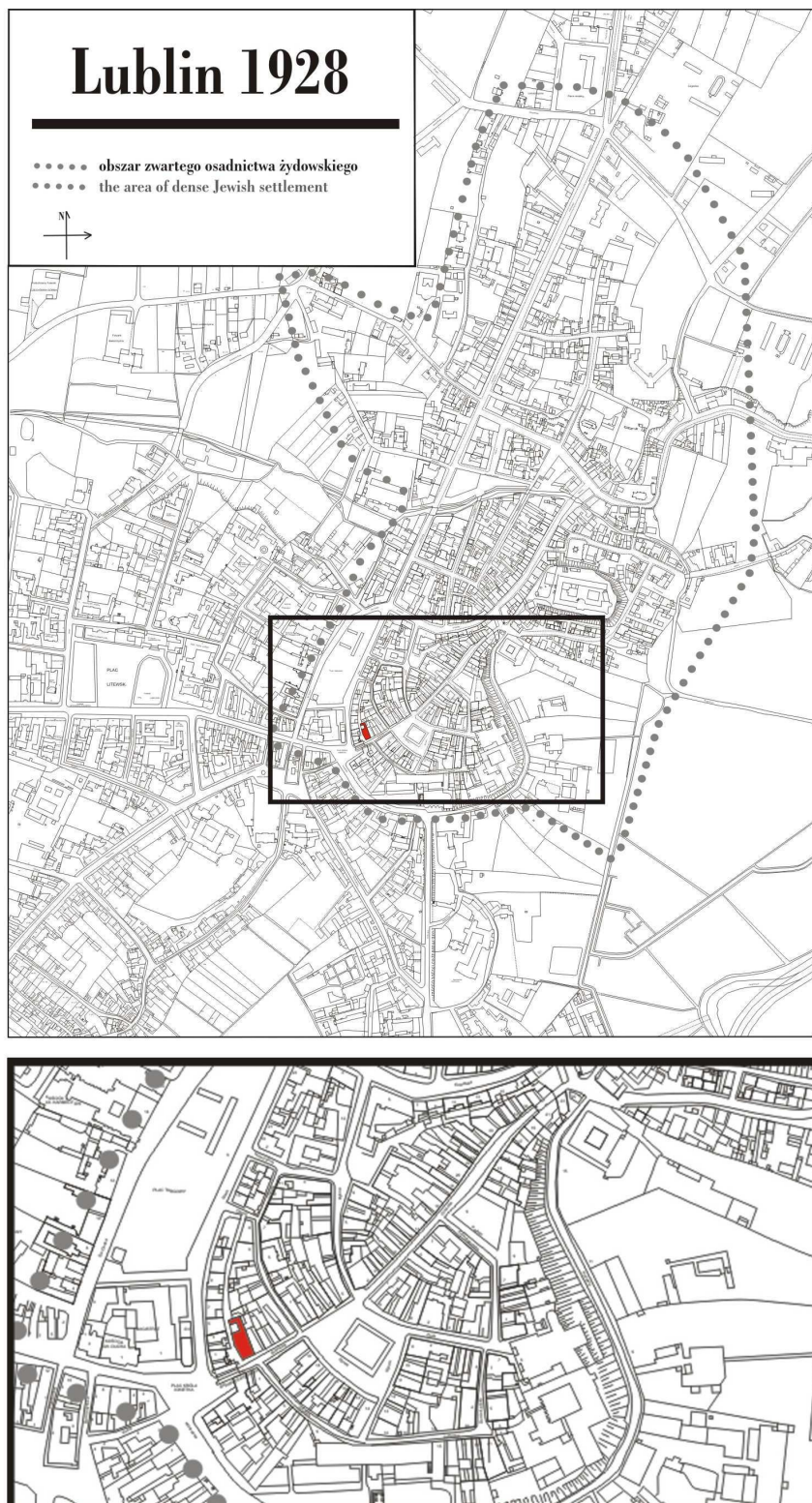
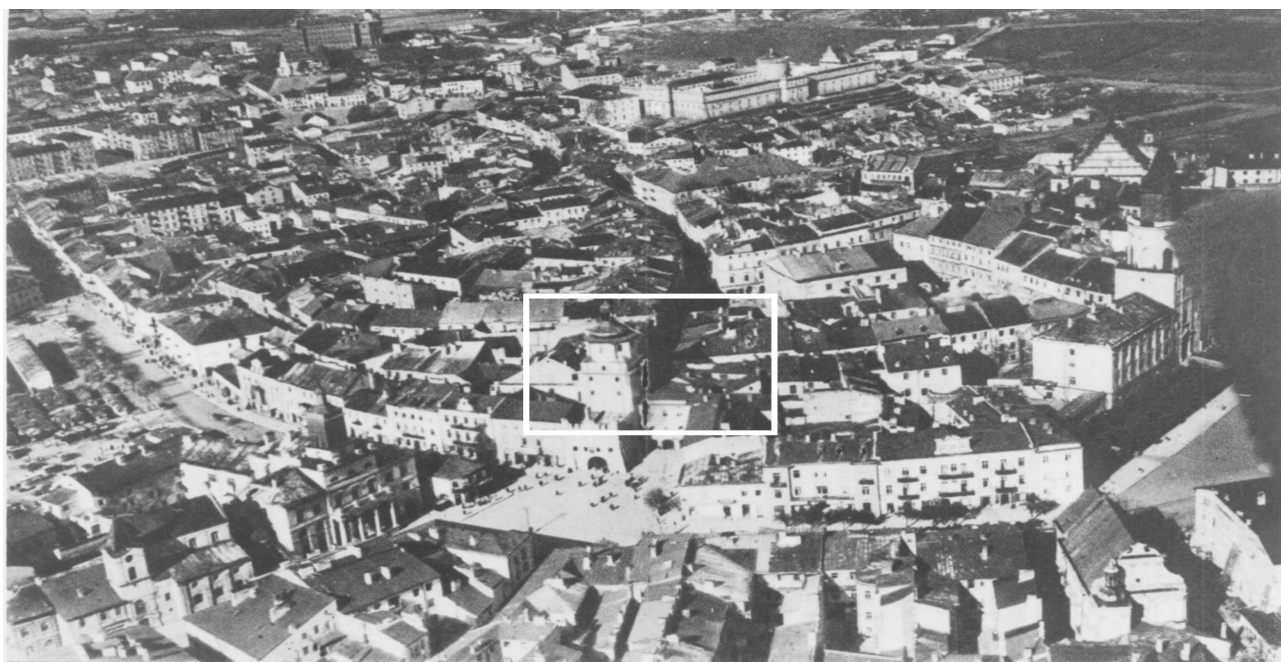


Bramowa 2

obecnie/currently, Bramowa 2 (budynek powojenny)



LOKALIZACJA NIERUCHOMOŚCI - Bramowa 2
LOCATION OF THE PROPERTY - Bramowa 2



Panorama Lublina, lata 30./Panorama of Lublin in the 1930s,



**Fragment panoramy Lublina, lata 30., ul. Bramowa/A fragment of panorama of Lublin in the 1930s,
Bramowa street,**



**Fragment panoramy Lublina, lata 30., Bramowa 2/A fragment of panorama of Lublin in the 1930s,
Bramowa 2,**

Bramowa 2

obecnie/currently, Bramowa 2 (budynek powojenny)

Dawny numer policyjny / Former police number: 23
Numer hipoteczny / Morgage number: 20
Numer przed 1939 / Number before 1939: Bramowa 2
Numer po 1944 / Number after 1944: -
Numer obecny / Current number: Bramowa 2
Właściciele / Owners:
dane z dnia 12.X.1896 Michał Górski
1915 SS. Grinsztajna i in.

Wzmianki/Variou notes:

Inspekcja budowlana, sygn. 198

Protokół oględzin sporządzony dnia 18.VIII.1938 r. w Lublinie przez Jerzego Siennickiego inżyniera – architekta i Henryka Paprockiego – architekta na zaproszenie właścicieli domu przy ul. Bramowej nr 2 róg Szambelańskiej w Lublinie – Sz. Rota, Sz. Kuropatwy, Abr. Zylberga, Szm. Kartofla i innych.

Pismo do Lubelskiego Urzędu Wojewódzkiego (do urzędu wpłynęło w dniu 23.VIII.1938 r.) sporządzone przez Szymona Rota, Szymsona Kuropatwy, Szmula Kartofla, Abrama Zylberga, Godły Frydman – Brawerowej, Bajli Goldman. Pismo zawiera odwołanie od orzeczenia Zarządu Miejskiego w Lublinie z dnia 04.VII.1938 r. nakazującego natychmiastowe podjęcie prac remontowo – naprawczych, w przeciwnym wypadku budynek zostanie rozebrany.

Pismo do Zarządu Miejskiego w Lublinie, Wydziału Budownictwa sporządzone przez Szymona Rota, Szymsona Kuropatwy, Szmula Kartofla, Abrama Zylberga, Godły Frydman – Brawerowej, Bajli Goldman. Pismo zawiera podanie w związku z wniesieniem do Lubelskiego Urzędu Wojewódzkiego odwołania od orzeczenia Zarządu Miejskiego w Lublinie z dnia 04.VII.1938 r. o wstrzymanie natychmiastowej wykonalności zaskarżonego orzeczenia.

Zarządzenie wykonania robót budowlanych z dnia 05.VIII.1938 r. nakazujące natychmiastowe podjęcie robót w celu usunięcia uchybień stwierdzonych podczas oględzin budynku przy ul. Bramowa 2 w dniu 04.VII.1938 r. do dnia 16.VIII.1938 r.

Protokół z odbytej Komisji Konserwatorskiej nad stanem budynku przy ul. Bramowej 2 w Lublinie z dnia 14.VII.1938 r.

Zarządzenie wykonania robót budowlanych z dnia 11.VI.1938 r. nakazujące natychmiastowe podjęcie robót w celu usunięcia uchybień stwierdzonych podczas oględzin w dniu 29.III.1938 r. w budynku przy ul. Bramowej 2 będącego własnością Kuropatwy, Kartofla, Goldberga i Rota w terminie 5 dni.

Pismo wystosowane przez Wojewodę Lubelskiego w dniu 22.VI.1938 r. do Pani Dwojry Rywki Kuropatwy w sprawie odwołania z dnia 13.V.1938 r. od decyzji Zarządu Miejskiego w Lublinie z dnia 29.IV.1938 r. nakazującego wykonanie remontu i usunięcia współlokatorów w budynku przy ul. Bramowa 2. Odwołanie niniejsze zostało rozpatrzone negatywnie.

Odwołanie do Urzędu Wojewódzkiego w Lublinie wniesione przez Dwojrę Rywkę Kuropatwę od zarządzenia Wydziału Budownictwa Zarządu Miejskiego w Lublinie z dnia 29.IV.1938 r. nakazującego wykonanie remontu i usunięcia współlokatorów budynku przy ul. Bramowa 2, w tym składu mebli Sztarkmana.

Odwołanie do Urzędu Wojewódzkiego w Lublinie wniesione przez Mojżesza Sztarkmana od zarządzenia Zarządu Miejskiego w Lublinie z dnia 29.IV.1938 r. nakazującego opróżnienie lokalu przy ul. Bramowa 2.

Zarządzenie wykonania robót budowlanych z dnia 29.IV.1938 r. nakazujące natychmiastowe podjęcie robót w celu usunięcia uchybień stwierdzonych podczas oględzin w dniu 29.III.1938 r. w budynku przy ul. Bramowej 2 do dnia 31.VII.1938 r.

Protokół oględzin sporządzony dnia 29.III.1938 r. przez Zarząd Miejski w Lublinie, Wydział Budownictwa Oddział Inspekcji Budownictwa a dotyczący domu przy ul. Bramowej nr 2 stanowiącego własność: Kartofel, Goldberg, Rot i inni.

Zarządzenie opróżnienia budynku z dnia 12.V.1938 r. przy ul. Bramowej 2 stanowiącego własność Kartofla, Goldberga, Rota do dnia 28.V.1938 r. wydane na podstawie oględzin dokonanych w dniu 29.III.1938 r. a skierowane do Sztarkmana Mojżesza.

Zarządzenia natychmiastowego opróżnienia budynku z dnia 12.V.1938 r. przy ul. Bramowej 2 stanowiącego własność Kartofla, Goldberga, Rota wydane na podstawie oględzin dokonanych w dniu 29.III.1938 r. a skierowane do Kuropatwy Efraima, Kartofla Szmula.

Zarządzenie wykonania robót budowlanych z dnia 22.X.1938 r. nakazujące natychmiastowe podjęcie robót w celu usunięcia uchybień stwierdzonych podczas oględzin budynku przy ul. Szambelańskiej 1 w dniu 17.X.1938 r. w terminie 10-dniowym skierowane do Frydmana Wolfa i współwłaścicieli.

Kara pieniężna celem przymuszenia nałożona decyzją Zarządu Miejskiego w Lublinie Wydział Budownictwa z dnia 01.IX.1936 r. w związku z nie podjęciem robót budowlanych na wezwanie z dnia 04.VIII.1935 r. stwierdzonego na podstawie oględzin z dnia 27.VIII.1935 r. Pismo zawiera wyznaczenie nowego terminu do dnia 08.IX.1935 r. pod rygorem kary pieniężnej. Jego adresatami są: Samson Kartofel, Abram Zylberberg, Szmul Kartofel, Hana Goldberg, Szymon Roth i Frydmana Wolfa

Zarządzenie wykonania robót budowlanych z dnia 04.XII.1938 r. nakazujące podjęcie robót w celu usunięcia uchybień stwierdzonych podczas oględzin budynku przy ul. Bramowej 2 w dniu 21.XI.1936 r. w terminie do dnia 20.XII.1936 r. Jego adresatami są: Samson Kartofel, Abram Zylberberg, Szmul Kartofel, Hana Goldberg, Szymon Roth i Frydmana Wolfa

Protokół oględzin sporządzony dnia 21.XI.1936 r. przez Zarząd Miejski w Lublinie, Wydział Budownictwa Oddział Inspekcji Budownictwa w obecności dozorca Bielaka Józefa a dotyczący stanu domu przy ul. Bramowej nr 2.

Fotografie współczesne/Contemporary photographs



Elewacja detale, Bramowa 2, fot. Marcin Moszyński, 2010.



Elewacja detale, Bramowa 2, fot. Marcin Moszyński, 2010.



Elewacja detale, Bramowa 2, fot. Marcin Moszyński, 2010.



Detal, Bramowa 2, fot. Marcin Moszyński, 2010.



Elewacja detale, Bramowa 2, fot. Marcin Moszyński, 2010.



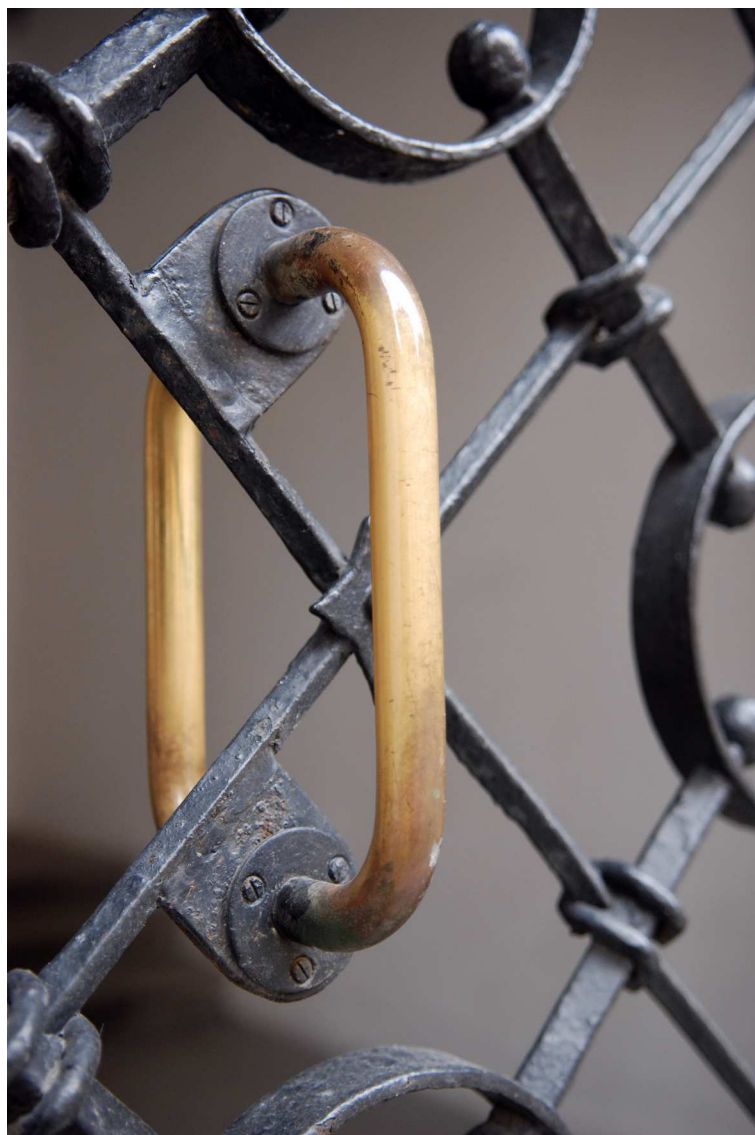
Elewacja, Bramowa 2, fot. Marcin Moszyński, 2010.



Detale, Bramowa 2, fot. Marcin Moszyński, 2010.



Detale, Bramowa 2, fot. Marcin Moszyński, 2010.



Detale, Bramowa 2, fot. Marcin Moszyński, 2010.



Detale, Bramowa 2, fot. Marcin Moszyński, 2010.