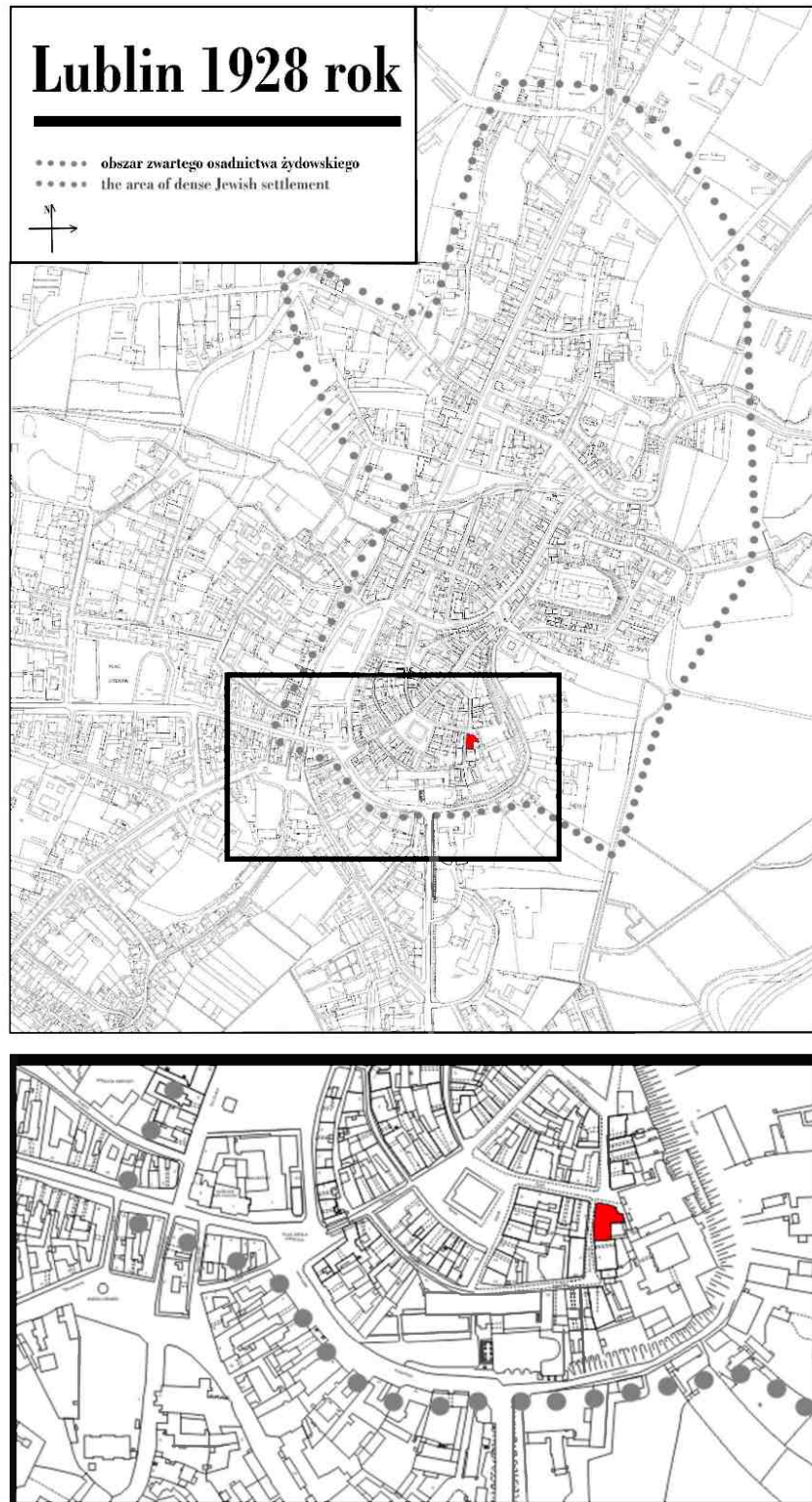


Dominikańska 7/Złota 7

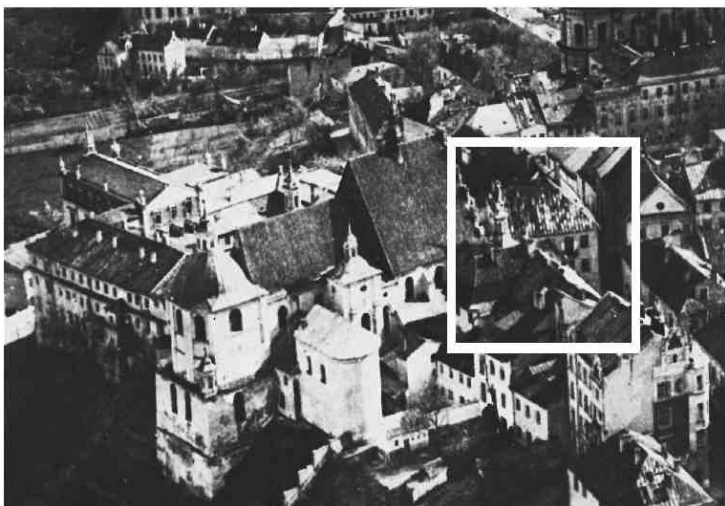
obecnie/currently, **Dominikańska 7**



LOKALIZACJA NIERUCHOMOŚCI - Dominikańska 7
LOCATION OF THE PROPERTY - Dominikańska 7



Panorama Lublina, lata 30./Panorama of Lublin in the 1930s,



Fragment panoramy Lublina, lata 30., ul. Dominikańska/A fragment of panorama of Lublin in the 1930s, Dominikańska street,



Fragment panoramy Lublina, lata 30., Dominikańska 7/A fragment of panorama of Lublin in the 1930s, Dominikańska 7,

Dominikańska 7/Złota 7

obecnie/currently, Dominikańska 7

Dawny numer policyjny / Former police number: -
Numer hipoteczny / Mortgage number: 50
Numer przed 1939 / Number before 1939: Dominikańska 7/Złota 7
Numer po 1944 / Number after 1944: -
Numer obecny / Current number: Dominikańska 7
Właściciele / Owners:
dane z dnia 10.X.1936 Marja Podsiadłowska

Lokatorzy według wyznania, płci i wieku (1941 rok)/Tenants by religion, sex and age in 1941

Ogólna ilość mieszkańców		Mężczyzn	Kobiet	Dzieci do lat 6 włącznie	Dzieci od 7-18 lat włącznie	Uwagi
chrześcijan	Żydów					
17	99	32	55	11	18	

Mieszkańcy nieruchomości wg. Zawodu (1941 r.)

Inhabitants according to profession (1941)

Zawód	Liczba osób zamieszkałych						Uwagi
	na parterze	na piętrze	na poddaszu	w suterenie	w bud. frontowym	w oficynie	
Pracownicy umysłowi		2			2		
Wolne zawody	1				1		
Robotnicy	2	1		1	4		
Kupcy i przemysłowcy	3	3			6		
Rzemieślnicy	1	4			5		
Rolnicy							
Inne zawody		2			2		
Bez zawodu	1				1		

Informacje dodatkowe:

Ankieta z dnia 10.X.1936 r. [Inspekcja budowlana, sygn. 1000]

<u>Położenie:</u>	ulica Dominikańska 7, Złota 7
<u>Numer hipoteczny:</u>	50
<u>Właściciel:</u>	Marja Podsiadłowska
<u>Zarządca:</u>	Marja Podsiadłowska
<u>Dozorca:</u>	Konstancja Felińska
<u>Rodzaj nieruchomości:</u>	dom murowany 2-piętrowy mieszkalny
<u>Data rozpoczęcia użytkowania:</u>	1736 r.
<u>Z jakiego materiału wykonane są budynki:</u>	z kamienia i cegły
<u>Ilość mieszkań:</u>	
	10 mieszkań – 1 izba
	7 mieszkań – 2 izby
	3 mieszkania – 2 pokoje z kuchnią
	2 mieszkania – 3 izby
<u>Ilość piwnic:</u>	10
<u>Ilość pięter:</u>	2
<u>Urządzenie wodociągowe:</u>	wodociąg, ścieki pod ziemią, 5 ustępów nieskanalizowanych
<u>Oświetlenie:</u>	elektryczne
<u>Ogrzewanie:</u>	20 pieców
<u>Klatka schodowa:</u>	1 główna drewniana, oświetlenie boczne
<u>Ilość balkonów:</u>	2 balkony od frontu żelazne
<u>Dach:</u>	kryty blachą
<u>Kiedy remontowano budynek:</u>	1934 r.
<u>Czy fasada bądź cały budynek wymaga remontu:</u>	cały budynek wymaga remontu
<u>Czy jest miejsce odpowiednie do urządzenia schronu przeciwgazowego?</u>	„Tak, 5 piwnic nadaje się na schron, są wielkie piwnice na 2 piętrze w dół”

Dane dot. Podwórza

<u>Wymiary:</u>	10 x 10
<u>Nawierzchnia:</u>	bruk
Jaka jest odległość budynku frontowego od oficyny	
<u>Czy są stajnie, obory, chlewy, komórki:</u>	komórki
<u>Śmietnik:</u>	ruchomy i stały
<u>Roślinność:</u>	winogron dziki
<u>Urządzenia do trzepania:</u>	są
<u>Co wiadomo o lokalach podziemnych:</u>	nie
<u>Gdzie odpływają ścieki kuchenne:</u>	do kanału podziemnego

Karta realności z dnia 25.II.1941 r. [Inspekcja budowlana, sygn. 1000]

<u>Położenie:</u>	Dominikańska 7, Złota 7
<u>Powierzchnia ogółem:</u>	594 m ²
<u>zabudowana:</u>	514 m ²
<u>niezabudowana:</u>	80 m ²
<u>długość frontu:</u>	31 + 16 mb (głębokość 23 mb)

Budynek frontowy

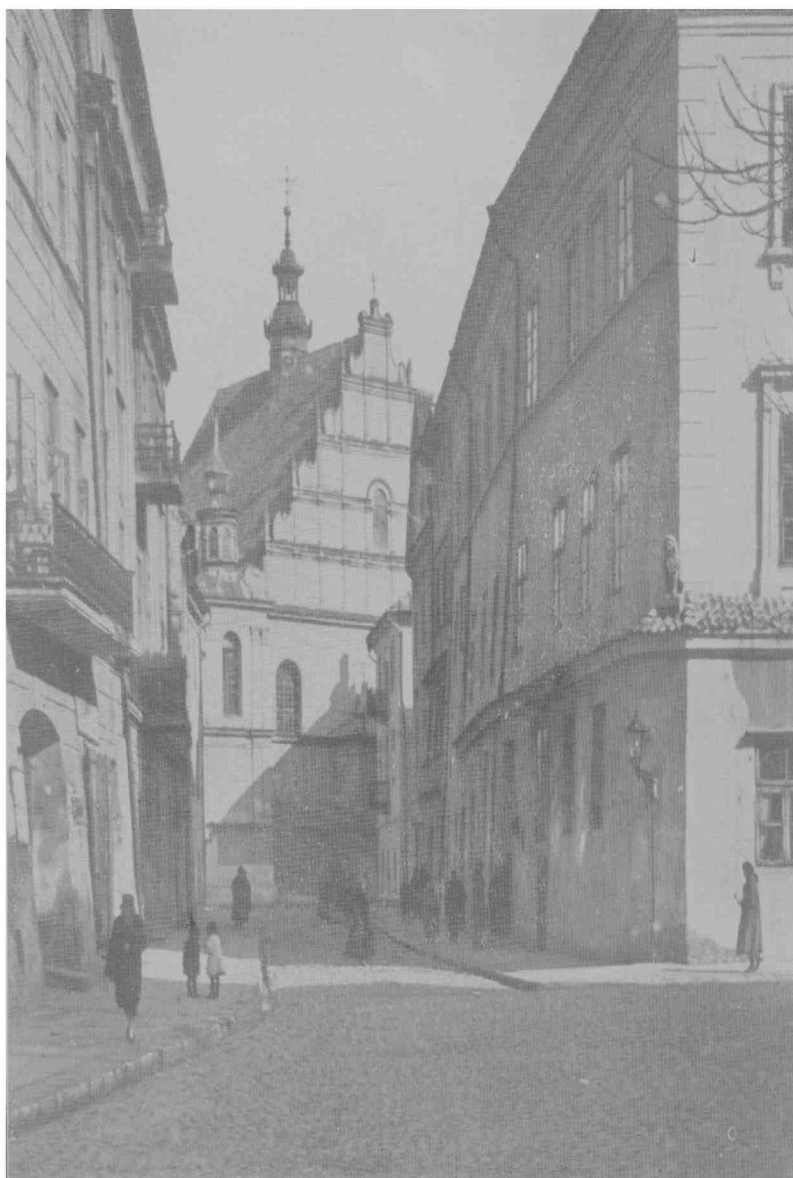
<u>Liczba kondygnacji:</u>	3
I główna klatka schodowa	
<u>Liczba mieszkań:</u>	21, w tym:
	6 mieszkań – 1 izba
	10 mieszkań – 2 izby
	3 mieszkania – 3 izby
	2 mieszkania – 4 izby
<u>Liczba izb:</u>	43
<u>Liczba piwnic:</u>	1
<u>Liczba suterren niemieszkalnych:</u>	-
<u>Liczba strychów:</u>	1

Dopisek: Czesław Podsiadłowski (ur. 23.I.1912 r. imiona rodziców: Antoni, Maria) zam. Gminna 8 m. 7

Fotografie przedwojenne/pre-war photographs:



Dominikańska 7/Złota 7, kamienica czwarta od prawej, autor Franciszek Litwińczuk, ok 1930, własność Wojciech Turzański.



Dominikańska 7/Złota 7, kamienica czwarta od prawej, autor inż. Marczewski, przed 1939, własność Archiwum TNN.



Dominikańska 7/Złota 7, kamienica druga od prawej, autor nieznany, własność Wojciech Turzański.

Fotografie współczesne/Contemporary photographs



Fasada, Dominikańska 7, fot. Marta Sarzyńska, 2010.



Brama, Dominikańska 7, fot. Marta Sarzyńska, 2010.



Elewacja główna, Dominikańska 7, fot. Marta Sarzyńska, 2010.



Elewacja boczna, Dominikańska 7, fot. Marta Sarzyńska, 2010.



Elewacja boczna, Dominikańska 7, fot. Marta Sarzyńska, 2010.



Elewacja boczna, Dominikańska 7, fot. Marta Sarzyńska, 2010.



Podwórko, Dominikańska 7, fot. Marta Sarzyńska, 2010.



Podwórko, Dominikańska 7, fot. Marta Sarzyńska, 2010.



Podwórko, Dominikańska 7, fot. Marta Sarzyńska, 2010.



Podwórko, Dominikańska 7, fot. Marta Sarzyńska, 2010.