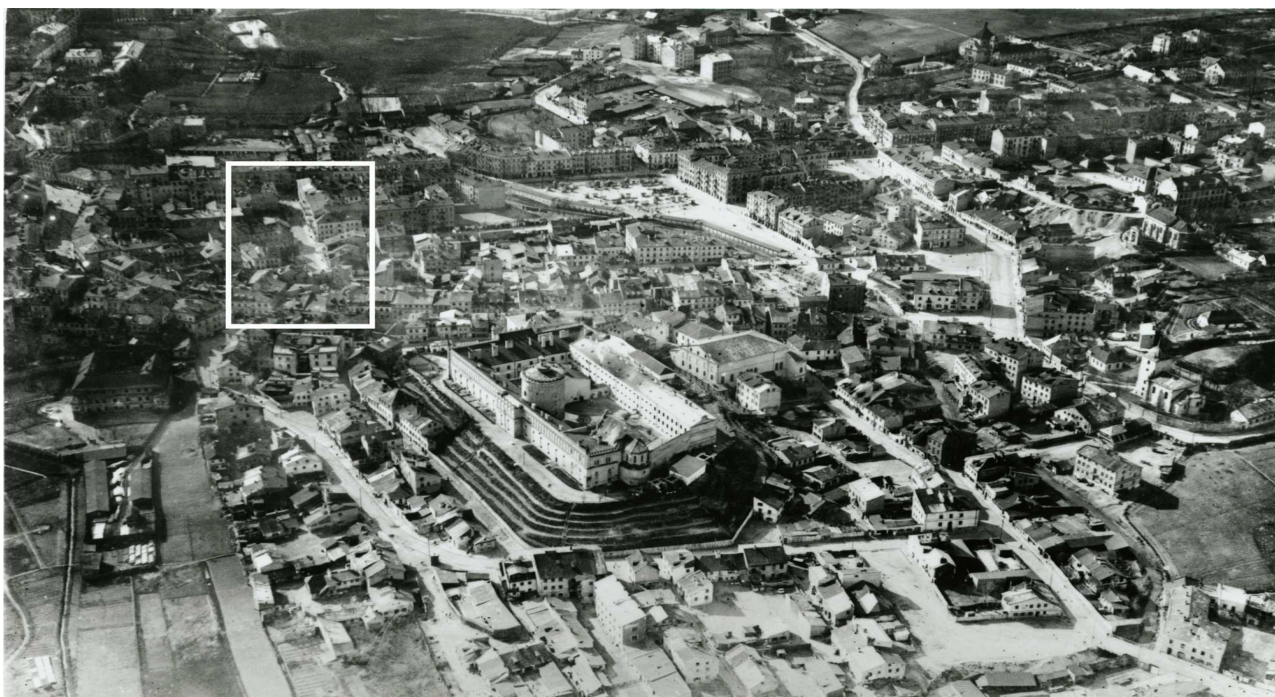


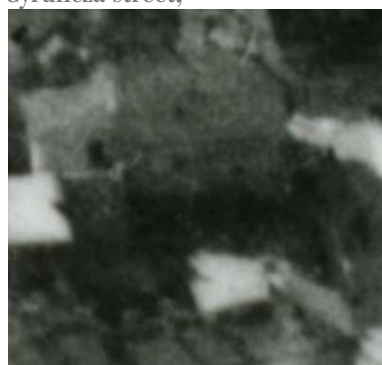
**LOKALIZACJA NIERUCHOMOŚCI - Cyrulicza 5**  
**LOCATION OF THE PROPERTY - Cyrulicza 5**



Panorama Lublina, lata 30./Panorama of Lublin in the 1930s,



Fragment panoramy Lublina, lata 30., ul. Cyrulicza/A fragment of panorama of Lublin in the 1930s, Cyrulicza street,



Fragment panoramy Lublina, lata 30., Cyrulicza 5/A fragment of panorama of Lublin in the 1930s, Cyrulicza 5,

Dawny numer policyjny / Former police number: 386  
Numer hipoteczny / Morgage number: 243, 782  
Numer przed 1939 / Number before 1939: Cyrulicza 5  
Numer po 1944 / Number after 1944: -  
Numer obecny / Current number: nie istnieje  
Właściciele / Owners:  
dane z dnia 12.X.1896 Szpiro lub Kartoffel  
1915 Zecherman Gdala

## Lokale handlowe i rzemieślnicze w latach 1918-1940/Shops and workshops in 1918-1940:

### Aml 1918-1939, sygn. 3583,

1927 Michel Szolsohn – majster, właściciel drukarni,

### Księga Adresowa Polski, 1928 r.

Goldsztajn J. owocarnie (fruits),

Gutrajch B. tkalnie (tissages),

Zacherman Gdala śledzie/sprzedaż (harengs/marchands),

Zylberberg Basza handel śledzi (harengs/marchands),

### Aml 1918-1939, sygn. 2624,

1929 Gdala Moszek Bess – skład śledzi,

- „lokal całkowicie nieodpowiedni”

- „Cały wagon beczek ze śledziami złożony jest w tym podwórzu bez nakrycia dachem. Połowa beczek jest już otwarta, a część ich pusta. Całe podwórze bardzo ciasne i cuchnie od zapachu śledzi i pustych beczek od śledzi, co nie odpowiada przepisom.

### Księga Adresowa Polski z 1929 r:

1929 Gdala Zacherman – śledzie

1929 D. Goldsztajn – owocarnia

1929 B. Gutrajch – tkalnia

### IB, sygn. 497

### Aml 1918-1939, sygn. 2633,

1930 Szaja Gewerc – piwiarnia i jadłodajnia,

### IB, sygn. 497,

1946 Marian Gutka – mydlarnia,

### HISTORIA WŁASNOŚCIOWA I BUDOWLANA

Jadwiga Teodorowicz Czerepińska, *Rozpoznanie historyczno-konserwatorskie kwartału zabudowy zawartego pomiędzy ulicami: Cyrulicza – Furmańska – Kowalska – Lubartowska*, katalog zabytków, egzemplarz dostępny wyłącznie w archiwum WUOZ, fragment opracowania:

Według *Mappy Szczególnej JK Mości miasta Lublina* wykonanej w 1783 r. przez Jana Nepomucena Łąckiego (il. I) interesująca nas działka należała do zespołu kilku budynków określonych w legendzie jako *t 5 Rudera i Ogrody W.*

W I ćwierci XIX w. na nieruchomości tej Izrael Szpiro, posiadał wieloczęściową zabudowę, której nadano numer polic. 385 - 386, obecnie Kowalska 4. Obie części działki sięgały od ul. Kowalskiej, aż po wytrasowaną później ul. Cyruliczą. Wykazują to plany z 1862 i 1864 r. (il. II), wg których wschodnia interesująca nas tu część Nr 386, w swojej północnej połowie, stanowiła plac niezabudowany.

Nie udało się dokładnie ustalić kiedy przeszła ona w obce ręce. W każdym razie, w 1884 r. stanął na niej murowany budynek, usytuowany w głębi działki, będący w 1946 r. własnością Giskli Zacharmann.<sup>1</sup> Po II wojnie jako opuszczone mienie żydowskie obiekt został przyjęty pod przymusowy zarząd nieruchomości, a w latach 1990-ych rozebrany. Jego charakterystyczne odsunięcie z linii regulacyjnej ulicy, zawsze przyjmowanej jako najatrakcyjniejsze usytuowanie na działce śródmiejskiej - każe podejrzewać, że nowonabywcy wykorzystali pozostałości dawnego XVIII-wiecznego budynku jaki ukazywała tu *Mappa J.N. Łąckiego*. Przyjęcie takiej interpretacji tłumaczyłoby też mylne przypisywanie położonej po sąsiedzku kamienicy Furmańska 6 proveniencji XVIII-wiecznej,<sup>2</sup> podczas gdy - jak wykazano obecnie - znajdował się na niej dom drewniany Nr 642, a później dwuetapowo ukształtowana kamienica z lat 1860 – 1889. Działka Cyrulicza 5 pusta, wygradzona parkanem drewnianym od ulicy, o nawierzchni podwórza brukowo-gruntowej.

---

1 APL, Inspekcja Budowlana, sygn. 497.

2 Zabytki architektury i budownictwa w Polsce, t.22 Woj. lubelskie, Warszawa 1995, s.231 poz. 239.

---

---

Lokatorzy według wyznania, płci i wieku (1940 rok)/Tennants by religion, sex and age in 1940						
Ogólna ilość mieszkańców		Mężczyzn	Kobiet	Dzieci do lat 6 włącznie	Dzieci od 7-18 lat włącznie	Uwagi
Chrześcijan	Żydów					
2	39	17	10	5	9	

Mieszkańcy nieruchomości wg. Zawodu (1940 r.) Inhabitants according to profession (1940)							
Zawód	Liczba osób zamieszkałych						Uwagi
	na parterze	na piętrze	na poddaszu	w suterenie	w bud. frontowym	w oficynie	
Pracownicy umysłowi							
Wolne zawody							
Robotnicy	1			1			
Kupecy i przemysłowcy		1					
Rzemieślnicy	2	2	1				
Rolnicy							
Inne zawody							
Bez zawodu	1	1	1				

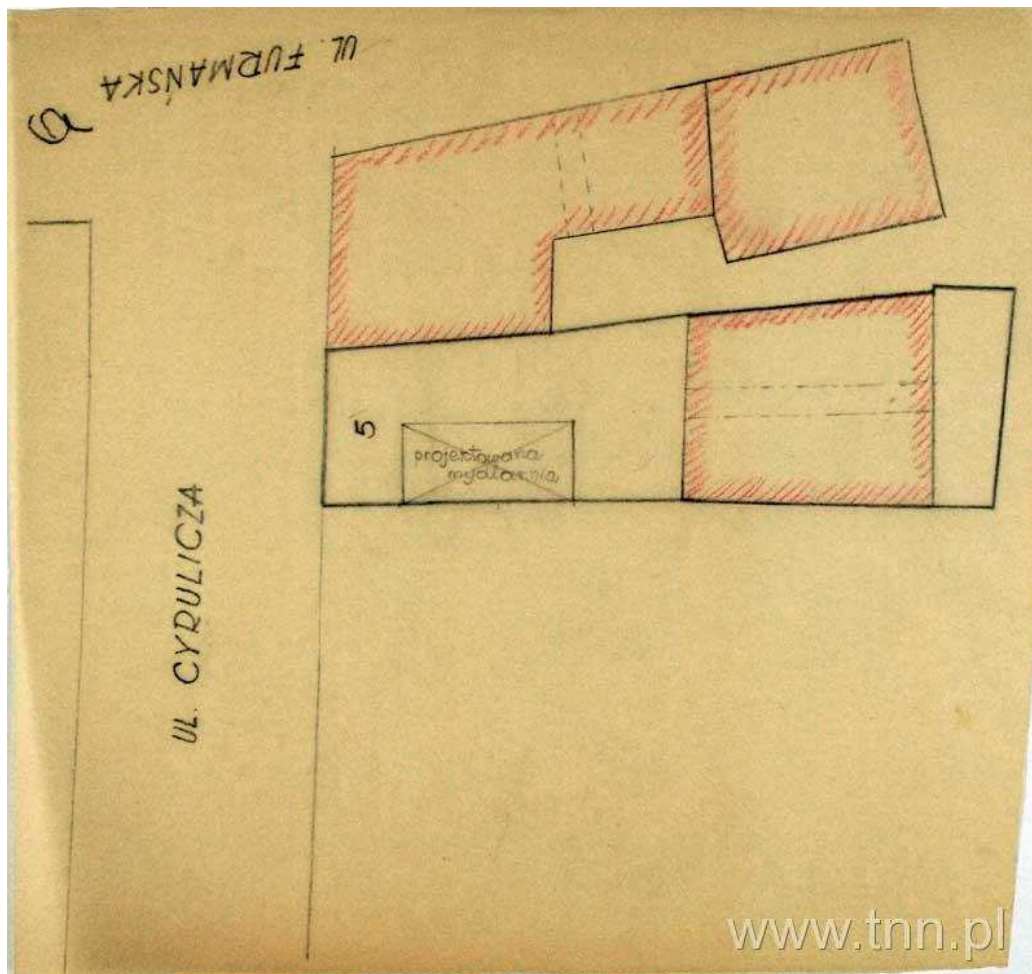
## **Ikonografia/Iconography**

### **APL, IB sygn. 497:**

- plan sytuacyjny nieruchomości (1940 r.),
  - plan mydlarni Mariana Gutki (1946 r.),
  - plan sytuacyjny nieruchomości (1946),
- 
-

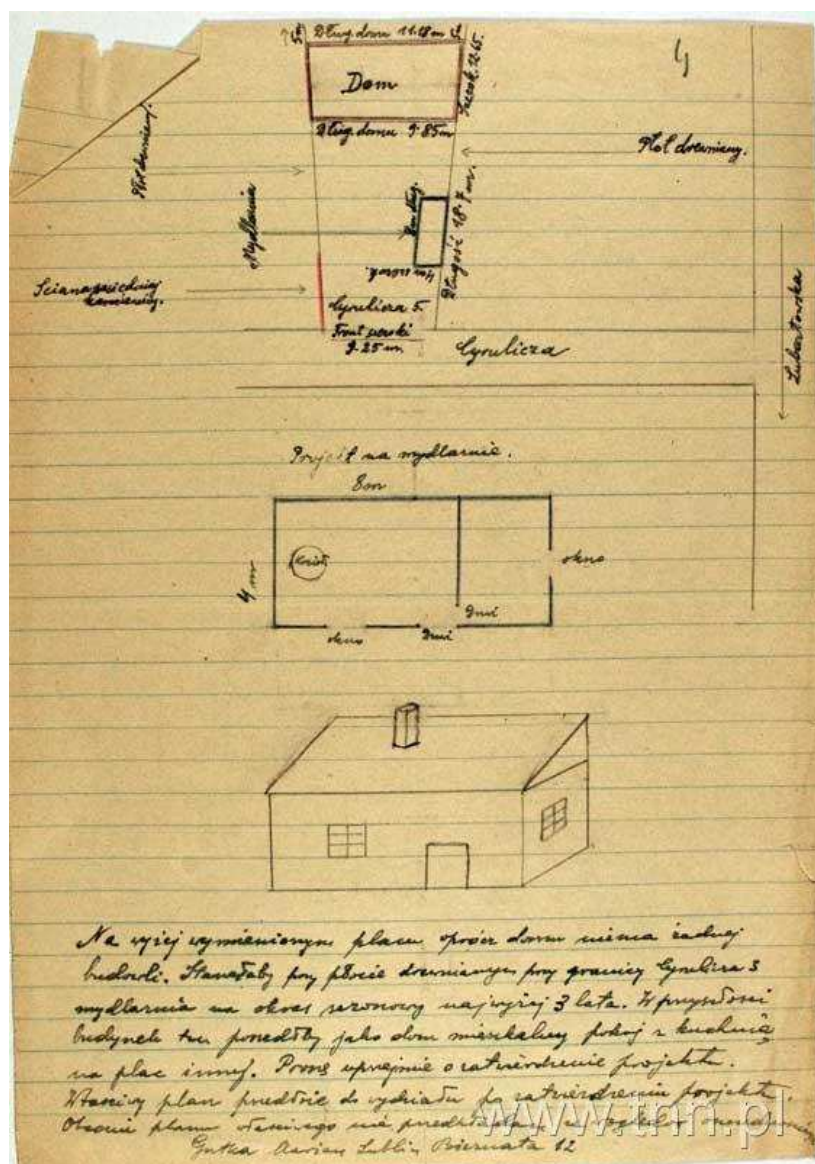


Fotografie przedwojenne/pre-war photographs:

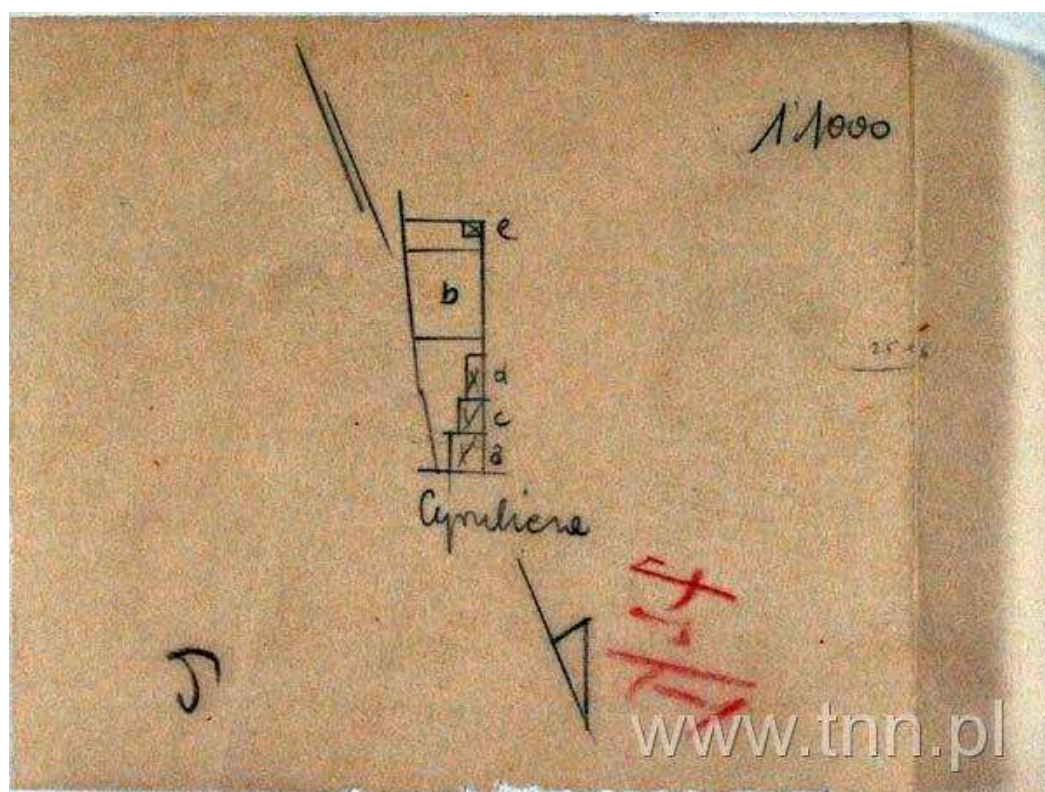


Plan mydlarni przy ul. Cyruliczej 5 , autor nieznan, 1947, APL,





Projekt na mydlarnię przy ul. Cyruliczej 5, autor nieznan, rok ?, APL,



Plan domu przy ul. Cyrulicznej 5, autor nieznany, 1940, APL,

Fotografie współczesne/Contemporary photographs



Cyrulicza 5, fot. Marcin Fedorowicz, 2010.