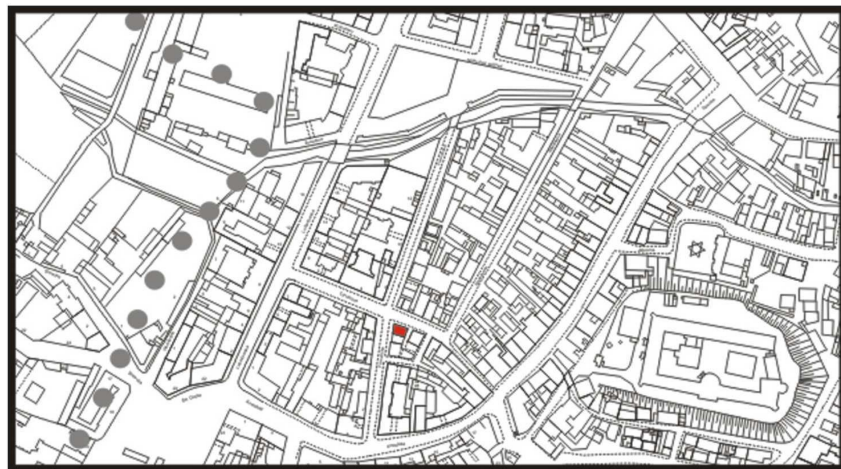
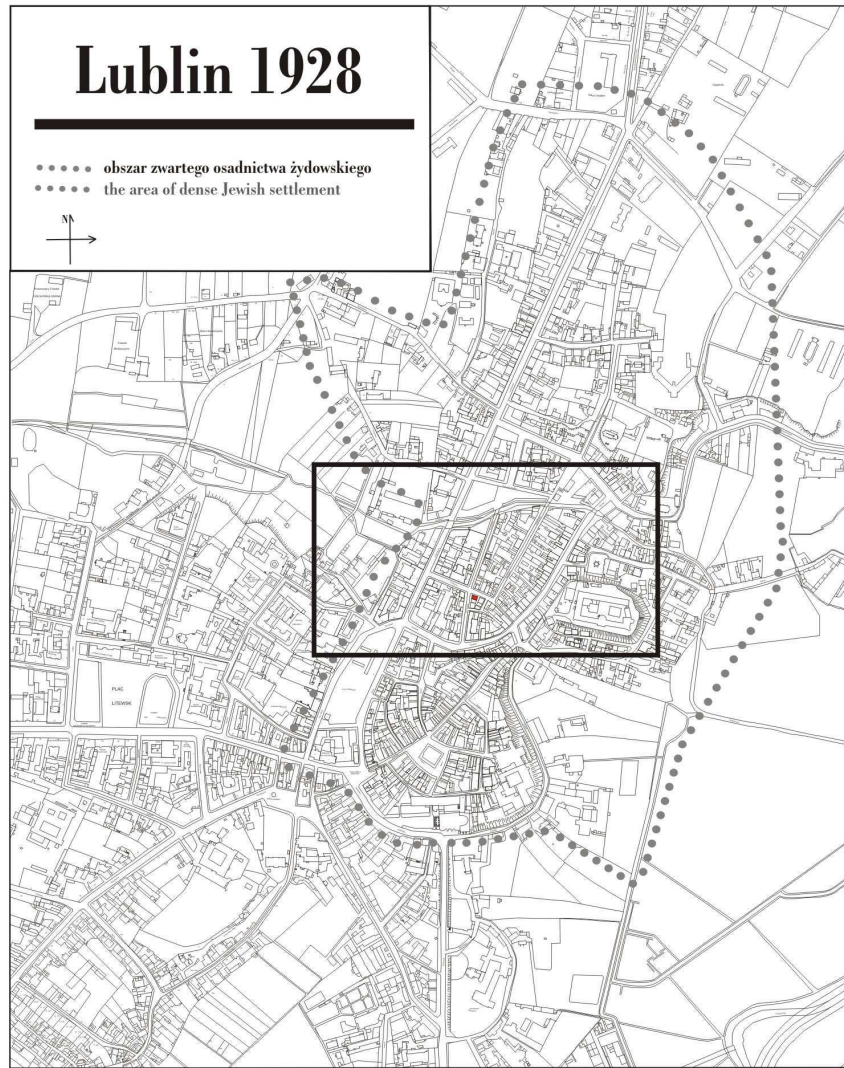
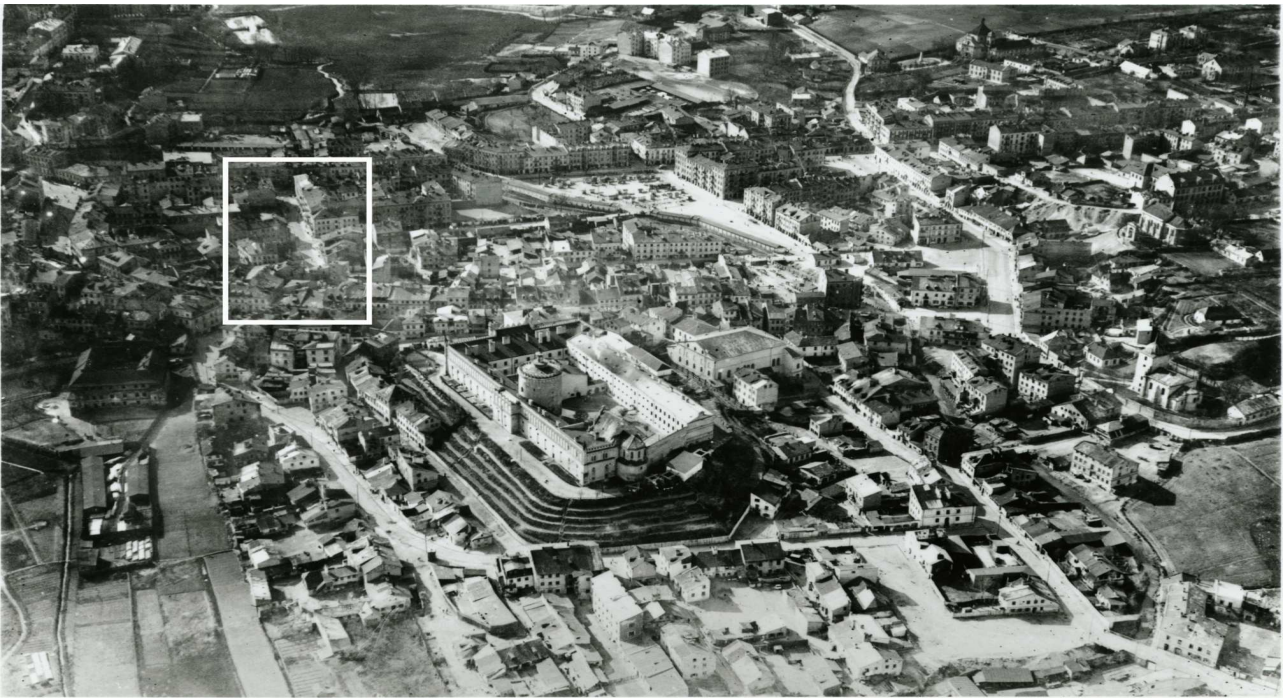


Cyrulicza 9/Furmańska 5

obecnie/currently, nie istnieje



LOKALIZACJA NIERUCHOMOŚCI - Cyrulicza 9
LOCATION OF THE PROPERTY - Cyrulicza 9



Panorama Lublina, lata 30./Panorama of Lublin in the 1930s,



Fragment panoramy Lublina, lata 30., ul. Cyrulicza/A fragment of panorama of Lublin in the 1930s, Cyrulicza street,



Fragment panoramy Lublina, lata 30., Cyrulicza 9/A fragment of panorama of Lublin in the 1930s, Cyrulicza 9,

Cyrulicza 9/Furmańska 5

obecnie/currently, nie istnieje

Dawny numer policyjny / <u>Former police number:</u>	641 bądź 640
Numer hipoteczny / <u>Mortgage number:</u>	640 bądź 456 bądź 456a
Numer przed 1939 / <u>Number before 1939:</u>	Furmańska 5/Cyrulicza 9
Numer po 1944 / <u>Number after 1944:</u>	-
Numer obecny / <u>Current number:</u>	nie istnieje
Właściciele / Owners:	
<u>dane z dnia 12.X.1896</u>	Brener, pusty plac
<u>1915</u>	Brener Josek
<u>dane z dnia 19.X.1936</u>	Kelman Brener syn Nuty, Estera Nirenberg córka
<u>Nuty, Jakób Goldbaum syn Lejzora</u>	
<u>dane z dnia 29.IV.1937</u>	Bursztyn Cudyk

Lokale handlowe i rzemieślnicze w latach 1918-1940/Shops and workshops in 1918-1940:

Aml 1918-1939, sygn. 3584,

1928 Moszek Josef Grum – wypiek wafli

Księga Adresowa Polski z 1929 r.

1929 Matys Jontew – sprzedaż farb

Inspekcja Budowlana, sygn. 500,

1936 Estera Niernberg – zakład stolarski

Ankieta z dnia 19.X.1936 r. [Inspekcja budowlana 1471]

1936 2 sklepy

HISTORIA WŁASNOŚCIOWA I BUDOWLANA

W 1823 nieruchomość oznaczoną numerem policyjnym 640 nabyli Judka Lejba Giertla oraz Szmul Lewkowicz Giertla. W 1925 roku sąsiednią działkę oznaczoną numerem policyjnym 641 kupili Jankiel Judkowicz oraz Jankiel Grinfarb. Widać ją jeszcze na mapie z 1877 roku, choć już 1862 przeznaczono ją do rozbiórki, gdyż leżała na w miejscu nowo wytyczanej ulicy Furmańskiej.¹ Dom narożny, dwukondygnacyjny powstał pomiędzy 1862 a 1877, co sugerują ówczesne plany regulacyjne.² Kolejni właściciele to: Jankiel Judkiewicz, Heszko i Chana Fajga, małżeństwo Zyb, bracia Matys i Szulim Majer Szloserowie, Sura Liberman oraz Chana Sztajnworc i Marjem Horowicz.³ W 1936 roku Cudyk Bursztyn postawił nową kamienicę, obok jednopiętrowego domu z cegły należącego do: Helmana Brenera, Estery Nirenberg, i Jakuba Goldbauma.⁴ W 1939 roku powstał projekt budowy nowego domu z pięknym, otwartym podwórzem, autorstwa architekta Jerzego Siennickiego, lecz w jego realizacji przeszkodził wybuch wojny.⁵ W 1966 roku nieruchomość przeszła na Skarb Państwa.⁶

¹ Wydział Ksiąg Wieczystych Sądu Rejonowego w Lublinie, WH 456, 241.

² Ibid., Jadwiga Teodorowicz Czerepińska, *Rozpoznanie historyczno-konserwatorskie kwartału zabudowy zawartego pomiędzy ulicami: Cyrulicza – Furmańska – Kowalska – Lubartowska*, katalog zabytków, egzemplarz dostępny wyłącznie w archiwum WUOZ.

³ WH 456.

⁴ APL, IB sygn. 500.

⁵ Ibid.

⁶ WH 456.

Wzmianki/Various notes:

Inspekcja budowlana, sygn. 1471

- Zarządzenie opróżnienia budynku z dnia 05.XII.1938 r. wydane na podstawie oględzin dokonanych w dniu 24.VIII.1938 r. Wykazały one, że budynek znajdujący się na nieruchomości przy ul. Furmańskiej 5 stanowiącej własność Estery Nirenberg posiada następujące wady:

- Konstrukcja dachu przegniła i zapadnięta
- Belki stropowe spróchniałe i powyginane
- Szczyt budynku od ul. Cyrulicznej popękany i wychylony z pionu
- Ściana działowa osiadła

Wady te zagrażają życiu i zdrowiu osób znajdujących się w budynku, ponieważ całość budynku grozi zawaleniem, przeto zachodzi konieczność opróżnienia lokali, a budynek winien być rozebrany, gdyż jego wady nie mogą być usunięte w drodze dokonania napraw i przeróbki. Termin opróżnienia domu to 2 tygodnie od daty doręczenia pisma. Pismo skierowano do Estery Nirenberg. Dokument opatrzony podpisem i pieczęcią | : Za Prezydenta Miasta Inspektor Budownictwa inż. arch. Zbigniew Oleś.

- Pismo z dnia 07.XII.1938 r. wniesione do Pana Prezydenta m. Lublina wniesione przez Jakuba Goldbauma i Kelmana Brenera. Pismo zostało wystosowane w związku z decyzją Zarządu Miasta z dnia 05.XII.1938 r. nakazującej opróżnienie budynku znajdującego się przy ul. Furmańskiej 5. Petenci proszą w imieniu 13 rodzin mieszkających w tym domu o zezwolenie na pozostanie w nim przez okres zimowy „mniej więcej przez Święta Wielkanocne /około 15 kwietnia 1939/”, przy czym „za wszelkie konsekwencje z tym związane bierzemy na siebie całkowitą odpowiedzialność”. Adresaci pisma powołują się przy tym na swoje fatalne warunki materialne, liczne rodziny i brak możliwości przeprowadzenia się do innych nieruchomości.

Informacje dodatkowe/Additional information:

Ankieta z dnia 19.X.1936 r. [Inspekcja budowlana, sygn. 1471]

Położenie: ulica Furmańska 5, Cyrulicza 9

Numer hipoteczny: 640

Właściciel: Kelman Brener syn Nuty, Estera Nirenberg córka Nuty, Jakób

Goldbaum syn Lejzora

Zarządca: Jakób Goldbaum

Dzierżawca: -

Dozorca: „Katarzyna...”

Rodzaj nieruchomości: parterowy domek – 2 mieszkania i 2 sklepy

Data rozpoczęcia użytkowania: „100 lat temu, stary dom”

Z jakiego materiału wykonane są budynki: z cegły

Ilość mieszkań:

2 mieszkania – 1 izba

Ilość mieszkań w suterrenach: -

Ilość piwnic: -

Ilość pięter: -

Urządzenie wodociągowe: -

Oświetlenie: elektryczne

Ogrzewanie: -

Klatka schodowa: -

Ilość balkonów: -

Dach: kryty papą

Kiedy remontowano budynek: -

Czy fasada bądź cały budynek wymaga remontu: wymaga

Czy jest miejsce odpowiednie do urządzenia schronu przeciwgazowego? Nie ma

Dane dot. podwórza

Wymiary: „nie ma podwórza”

Ankieta z dnia 29.IV.1937 r. [Inspekcja budowlana, sygn. 1471]

Położenie: Furmańska 5
Numer hipoteczny: N5
Właściciel: Bursztyn Cudyk
Zarządca: -
Dzierżawca: -
Dozorca: -
Rodzaj nieruchomości: nowy budynek został wybudowany w 1936 r.
Data rozpoczęcia użytkowania: „budynek nowe na podwórku przy starym został wybudowany 1/IX/1936”

Z jakiego materiału wykonane są budynki: murowany

Ilość mieszkań:
2 pokoje i kuchnia

Ilość mieszkań w suterrenach: -

Ilość piwnic: -

Ilość pięter: -

Urządzenie wodociągowe: -

Oświetlenie: -

Ogrzewanie: -

Klatka schodowa: -

Ilość balkonów: -

Dach: kryty papą

Kiedy remontowano budynek: „nowy”

Czy fasada bądź cały budynek wymaga remontu: -

Czy jest miejsce odpowiednie do urządzenia schronu przeciwgazowego? -

Dane dot. podwórza

Powierzchnia: -

Nawierzchnia: -

Jaka jest odległość budynku frontowego od oficyny: „3 m 50 c na 3 m 10 c”

Czy są stajnie, obory, chlewy, komórki: -

Karta realności z dnia 06.XII.1940 r. [Inspekcja budowlana, sygn. 1471]

Położenie: Furmańska 5, Cyrulicza 9 (narożne wejście)

Numer hipoteczny: 640

Dopisek: „Budynek w stanie rozbiórki”

„Chorowicz Chana (ur. 1913, wyzn. moż.), Chyl. Estera (Bychawa), Furmańska 5/Cyrulicza 9

„Budynek rozwalony do parteru”

Powierzchnia: ogółem: 70 m²

zabudowana: 70 m²

długość frontu: 7 mb (głębokość 10 mb)

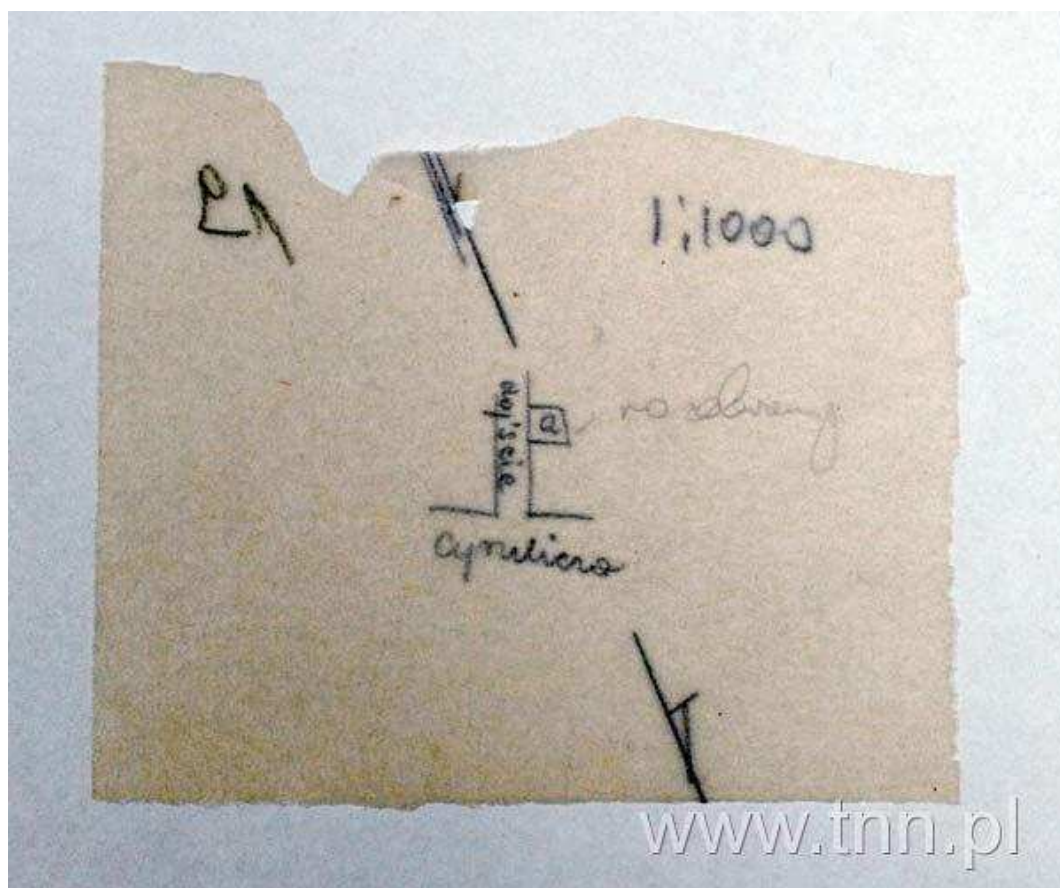
Ikonografia/Iconography

Wydział Ksiąg Wieczystych Sądu Rejonowego w Lublinie

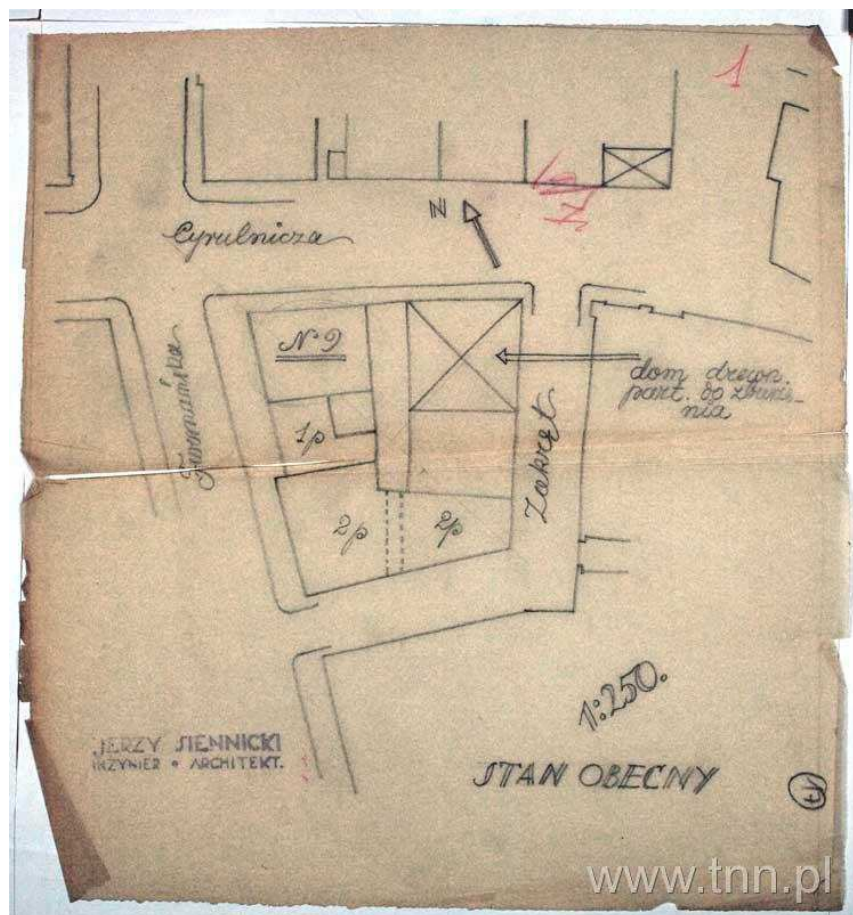
- Plan sytuacyjny części miasta Lublina z ukazaniem placów po trynitarских, 1862 WH 241,
- Sytuacyjny plan części miasta Lublina z naniesieniem ulicy Cyrulicznej i Furmańskiej (obie podpisane jako Nadstawna), 1877 WH 241,

APL, IB sygn. 500:

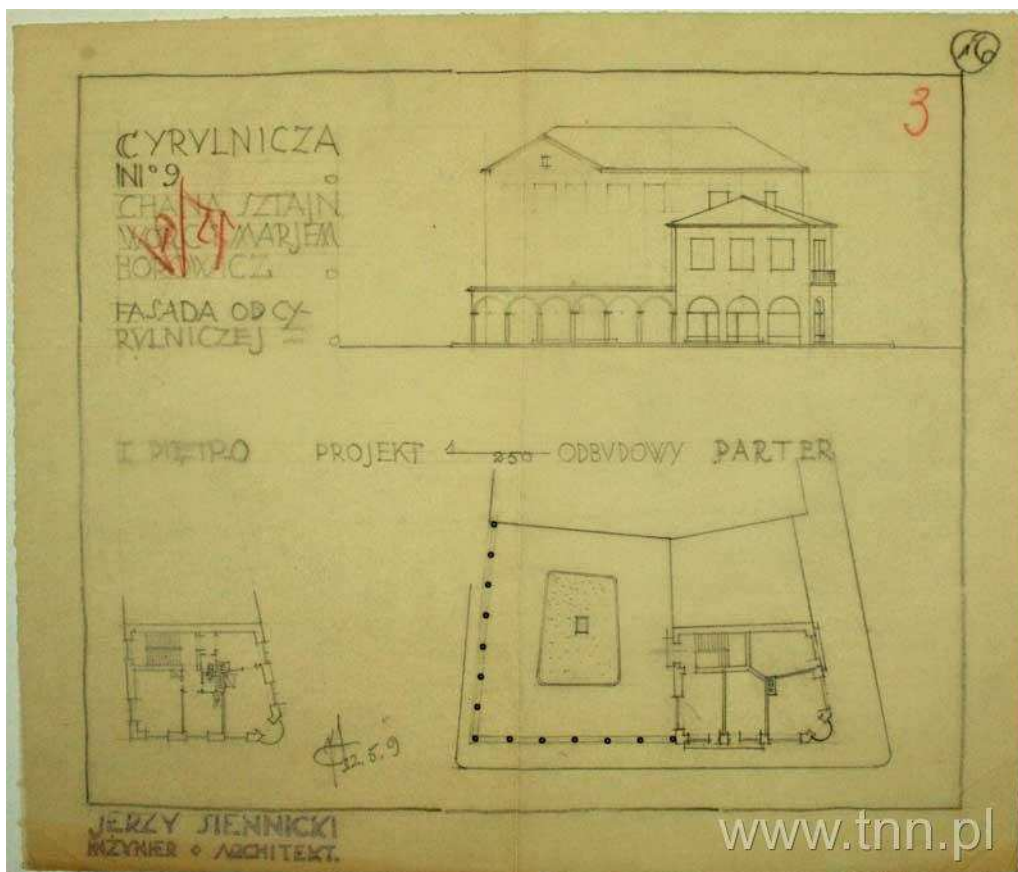
- Projekt kamienicy (plan syt., fasada, rzuty), 1939 r.
 - Plan odbudowy domu z rysunkiem budynków oraz dziedzińca z kolumnadą, autorstwa J. Siennickiego, 1939 r.
 - Projekt odbudowy domu z rysunkiem budynków oraz dziedzińca z kolumnadą (fasada, plan sytuacyjny) autorstwa J. Siennickiego, 1939 r.
 - Plan sytuacyjny, wyk. J. Siennicki, 1939 r.
 - Plan sytuacyjny, 1941 r.
-
-



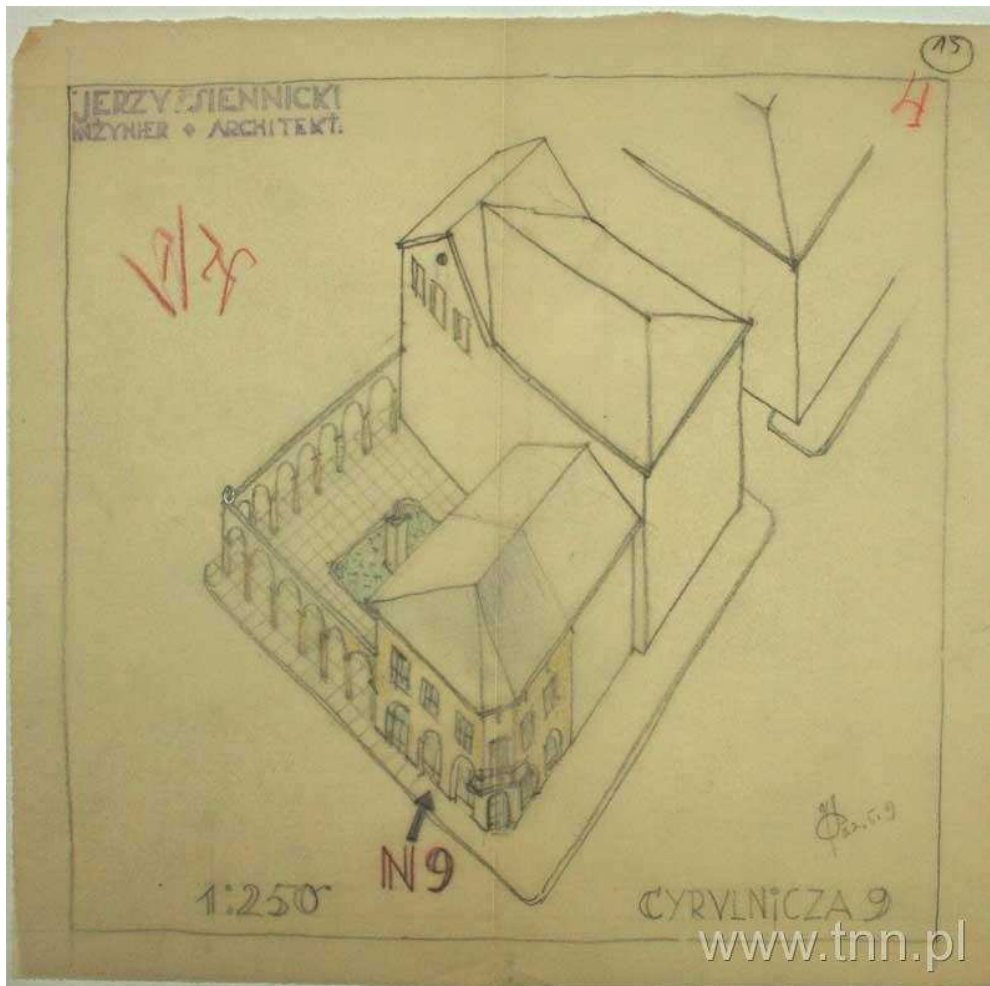
Plan sytuacyjny domu przy ul. Cyruliczej 9 (obecnie nie istnieje), autor: nieznan, 1940, APL



Plan sytuacyjny domu przy ul. Cyruliczej 9 (obecnie nie istnieje), autor: Jerzy Siennicki, 1938, APL



Projekt domu przy ul. Cyruliczej 9 (obecnie nie istnieje) , autor: Jerzy Siennicki, 1938, APL



Projekt domu przy ul. Cyruliczej 9 (obecnie nie istnieje) , autor: Jerzy Siennicki, 1938, APL

Fotografie współczesne/Contemporary photographs



Elewacja frontowa, Cyrulicza 9, fot. Marcin Fedorowicz, 2010.