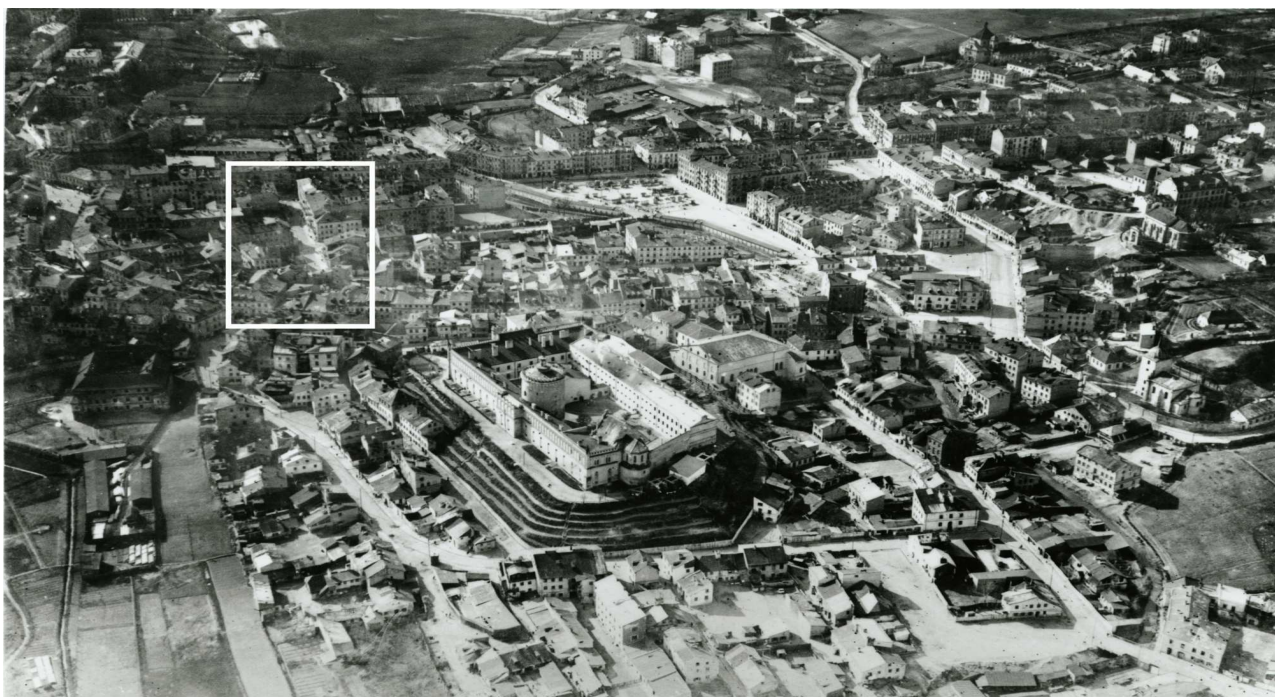


**LOKALIZACJA NIERUCHOMOŚCI - Cyrulicza 10**  
**LOCATION OF THE PROPERTY - Cyrulicza 10**



**Panorama Lublina, lata 30./Panorama of Lublin in the 1930s,**



**Fragment panoramy Lublina, lata 30., ul. Cyrulicza/A fragment of panorama of Lublin in the 1930s, Cyrulicza street,**



**Fragment panoramy Lublina, lata 30., Cyrulicza 10/A fragment of panorama of Lublin in the 1930s, Cyrulicza 10,**

Dawny numer policyjny / Former police number: \_\_\_\_\_ 638  
Numer hipoteczny / Mortgage number: \_\_\_\_\_ 453  
Numer przed 1939 / Number before 1939: \_\_\_\_\_ Cyrulicza 10  
Numer po 1944 / Number after 1944: \_\_\_\_\_ -  
Numer obecny / Current number: \_\_\_\_\_ nie istnieje  
Właściciele / Owners:  
1940 \_\_\_\_\_ Wita Nisla Wajsblech, Witla Borowicz, Aron Pinkwat

## Lokale handlowe i rzemieślnicze w latach 1918-1940/Shops and workshops in 1918-1940:

### Księga Adresowa Polski 1928,

1928 \_\_\_\_\_ Kernenbaum M. – krawcy (tailleurs),  
1928 \_\_\_\_\_ Zakalik S. – szewcy (cardonniers),

### Księga Adresowa Polski 1929,

1929 \_\_\_\_\_ T. Kerszenbaum – zakład krawiecki  
1929 \_\_\_\_\_ S. Zakalik – szewc

### AmL 1918-1939, sygn. 2605, 2622,

1931 \_\_\_\_\_ Cypa Lefler - sodówka, sklep z włoszczyzną

### AmL 1918-1939, sygn. 2625,

1931 \_\_\_\_\_ Chaja Wajsblech – piekarnia

- piekarnia utrzymana czysto, 2 pokoje oraz skład na mąkę,

### AmL 1918-1939, sygn. 3581, 3586.

\_\_\_\_\_ Zygielman Szmul – złotnik

### APL, IB sygn. 501

- wzmianka o istnieniu dawnej uliczki skarbowej

### IB sygn 501. Inspekcja Budowlana sygn. 494

- wzmianka o zakładzie szewskim,

---

---

## **HISTORIA WŁASNOŚCIOWA I BUDOWLANA**

**Budynek murowany.**

**Na karcie realności z 1940 roku jako właściciele widnieją:**

- 1) Wita Nisla Wajsblech,**
- 2) Witła Borowicz,**
- 3) Aron Pinkwat<sup>1</sup>,**

---

<sup>1</sup> APL, IB sygn. 501

---

---

Lokatorzy według wyznania, płci i wieku (1940 rok)/Tennants by religion, sex and age in 1940						
Ogólna ilość mieszkańców		Mężczyzn	Kobiet	Dzieci do lat 6 włącznie	Dzieci od 7-18 lat włącznie	Uwagi
Chrześcijan	Żydów					
-	58	17	20	9	12	

Mieszkańcy nieruchomości wg. Zawodu (1940 r.) Inhabitants according to profession (1940)							
Zawód	Liczba osób zamieszkałych						Uwagi
	na parterze	na piętrze	na poddaszu	w suterenie	w bud. frontowym	w oficynie	
Pracownicy umysłowi							
Wolne zawody							
Robotnicy	1	2					
Kupcy i przemysłowcy		3	1				
Rzemieślnicy	1	4					
Rolnicy							
Inne zawody		1	1				
Bez zawodu		2					

## Ikonografia/Iconography

### Wydział Ksiąg Wieczystych Sądu Rejonowego w Lublinie

- Plan sytuacyjny części miasta Lublina z ukazaniem placów po trynitarских, 1862 WH 241,
- Sytuacyjny plan części miasta Lublina z naniesieniem ulicy Cyrulicznej i Furmańskiej (obie podpisane jako Nadstawna), 1877 WH 241,

### APL, IB sygn. 501:

- Plan orientacyjny posesji przy ul. Cyrulicznej 10, z widoczną ul. Skarbową, lata 30 XX w.,
- Plan sytuacyjny (1940 r.)

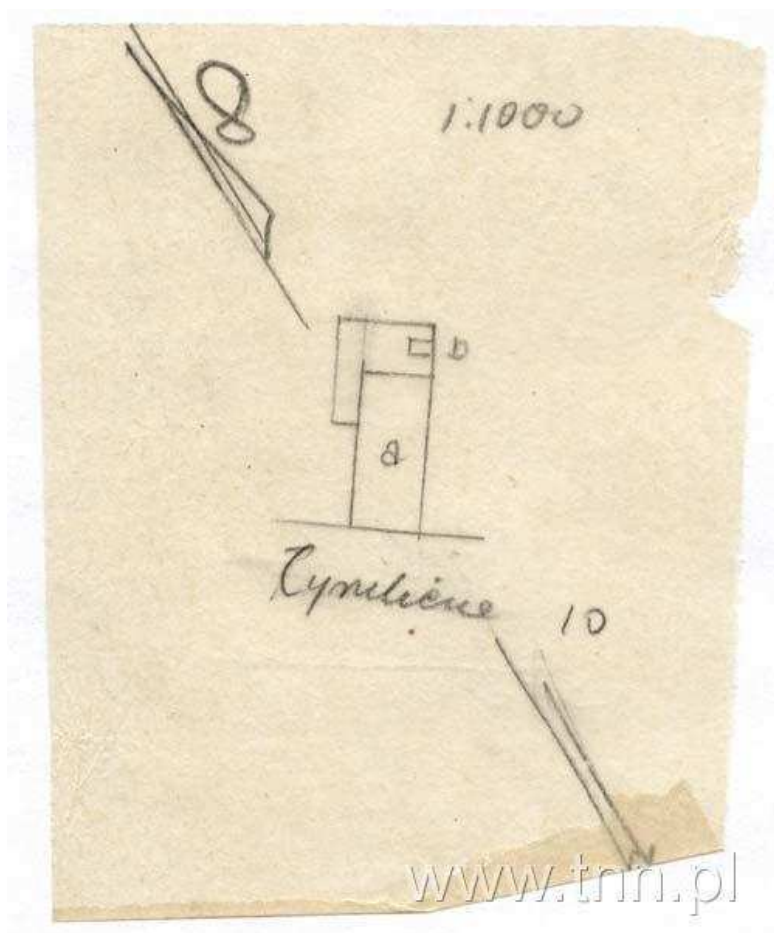
### Sąd Rejonowy w Lublinie, X Wydział Ksiąg Wieczystych, WH 241, Zbiór Dokumentów:

- Plan sytuacyjny nieruchomości 382, ul. Lubartowska i Cyrulicza (Nadstawna), 1873 r.
- Plan sytuacyjny (1912 r.)
- Plan sytuacyjny nieruchomości 382a, wł. M. Diament, wyk. W. Zwaliński (po 1920 r.)

### APL, IB sygn. 494(lata 30-te XX wieku):

- plan przebudowy otworu sklepowego pani Sury Cukierman w pos. p. M. Zylbermana [powinno być Zylberbauma], fasada, plan syt., s.1,
  - zdjęcie kamienicy, s. 4,
  - rysunek fasady, s. 5,
  - zdjęcie witryny sklepowej, s. 10,
  - projekt witryny sklepowej art. mydlarsko-kosmetycznych Samuela Wajnfelda „Helios”, s.14,
  - plan sytuacyjny (1940)
-

Fotografie przedwojenne/pre-war photographs:



Plan sytuacyjny domu przy Cyruliczej 10, autor nieznany, 1940, APL

---





**Fotografie współczesne/Contemporary photographs**



**Elewacja frontowa, Cyrulicza 10, fot. Marcin Fedorowicz, 2010.**