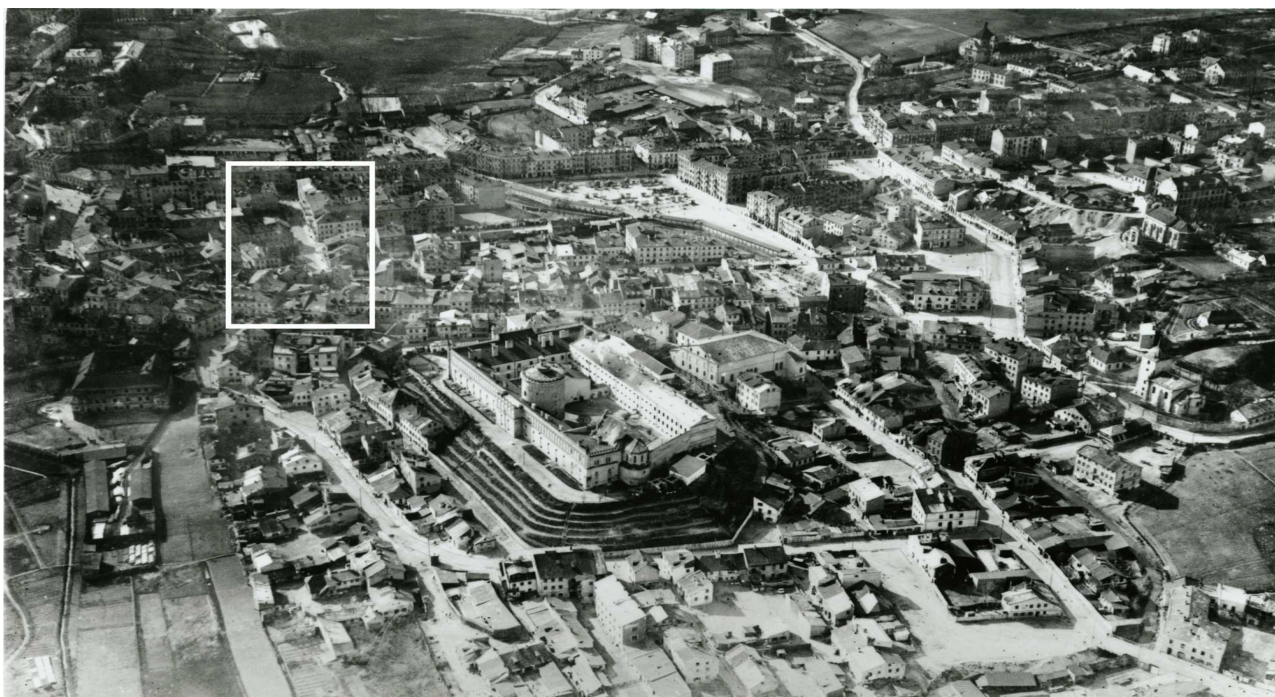
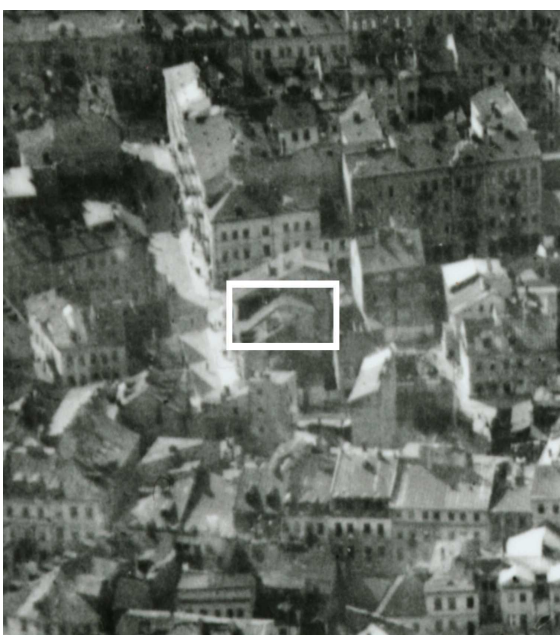


LOKALIZACJA NIERUCHOMOŚCI - Cyrulicza 12
LOCATION OF THE PROPERTY - Cyrulicza 12



Panorama Lublina, lata 30./Panorama of Lublin in the 1930s,



**Fragment panoramy Lublina, lata 30., ul. Cyrulicza/A fragment of panorama of Lublin in the 1930s,
Cyrulicza street,**



Fragment panoramy Lublina, lata 30., Cyrulicza 12/A fragment of panorama of Lublin in the 1930s, Cyrulicza 12,

Dawny numer policyjny / Former police number: 637
Numer hipoteczny / Morgage number: 452
Numer przed 1939 / Number before 1939: Cyrulicza 12
Numer po 1944 / Number after 1944: -
Numer obecny / Current number: nie istnieje
Właściciele / Owners:
1940 Wita Nisla Wajsblech, Witla Borowicz, Aron Pinkwat

Lokale handlowe i rzemieślnicze w latach 1918-1940/Shops and workshops in 1918-1940:

Księga Adresowa Polski 1929,

1928 Janower N. – torebki papierowe/pracownie (sacs en papier/fabriques),

Księga Adresowa Polski 1929,

1929 T. Kerszenbaum – zakład krawiecki,

1929 S. Zakalik – szewc,

1929 Chaja Wajsblech – piekarnia,

AmL 1918-1939, sygn. 2605, 2622,

1931 Cypa Lefler – budka sodowa, sklep z włoszczyzną, zakład czapniczy

AmL 1918-1939, sygn. 2625,

1931 Chaja Wajsblech

- piekarnia utrzymana czysto, 2 pokoje oraz skład na mąkę,

AmL 1918-1939, sygn. 3581, 3586.

Zygielman Szmul – złotnik,

IB sygn 501. Inspekcja Budowlana sygn. 494

- wzmianka o zakładzie szewskim,

APL, IB sygn. 502

- wzmianka o istnieniu dawnej uliczki skarbowej

HISTORIA WŁASNOŚCIOWA I BUDOWLANA

Budynek drewniany parterowy.

Na karcie realności z 1940 roku jako właściciele widnieją:

- 1) Rywka Cwajg,**
- 2) Ita Biderman¹,**

¹ APL, IB sygn. 502

Lokatorzy według wyznania, płci i wieku (1940 rok)/Tennants by religion, sex and age in 1940						
Ogólna ilość mieszkańców		Mężczyzn	Kobiet	Dzieci do lat 6 włącznie	Dzieci od 7-18 lat włącznie	Uwagi
Chrześcijan	Żydów					
-	22	5	5	3	9	

Mieszkańcy nieruchomości wg. Zawodu (1940 r.) Inhabitants according to profession (1940)							
Zawód	Liczba osób zamieszkałych						Uwagi
	na parterze	na piętrze	na poddaszu	w suterenie	w bud. frontowym	w oficynie	
Pracownicy umysłowi							
Wolne zawody							
Robotnicy							
Kupcy i przemysłowcy							
Rzemieślnicy	1		1				
Rolnicy							
Inne zawody							
Bez zawodu	1						

informacje dodatkowe/ additional information:

karta realności, IB sygn. 502 (06.XII.1940 r.)

właściciele: _____ 1) Rywka Cwajg

_____ 2) Ita Biderman

Liczba lokali niezamieszkałych: _____ czapnik 1

Ikonomia/Iconography

Wydział Ksiąg Wieczystych Sądu Rejonowego w Lublinie

- Plan sytuacyjny części miasta Lublina z ukazaniem placów po trynitarzskich, 1862 WH 241,
- Sytuacyjny plan części miasta Lublina z naniesieniem ulicy Cyrulicznej i Furmańskiej (obie podpisane jako Nadstawna), 1877 WH 241,

APL, IB sygn. 500, 502:

- Plan sytuacyjny (1940 r.), IB 502,
 - Plan sytuacyjny, wyk. J. Siennicki, IB 500
-

Fotografie współczesne/Contemporary photographs



Elewacja frontowa, Cyrulicza 12, fot. Marcin Fedorowicz, 2010.