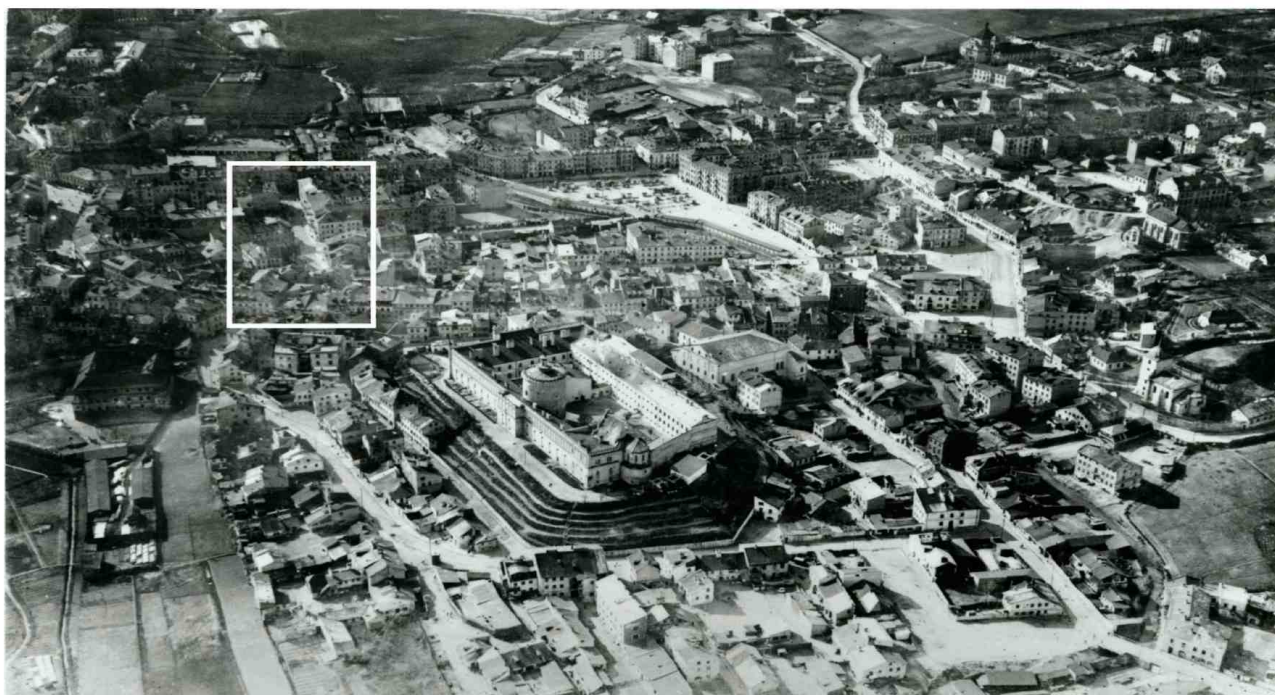


LOKALIZACJA NIERUCHOMOŚCI - Cyrulicza 14
LOCATION OF THE PROPERTY - Cyrulicza 14



Panorama Lublina, lata 30./Panorama of Lublin in the 1930s,



**Fragment panoramy Lublina, lata 30., ul. Cyrulicza/A fragment of panorama of Lublin in the 1930s,
Cyrulicza street,**



Fragment panoramy Lublina, lata 30., Cyrulicza 14/A fragment of panorama of Lublin in the 1930s, Cyrulicza 14,

Dawny numer policyjny / <u>Former police number:</u>	<u>636</u>
Numer hipoteczny / <u>Morgage number:</u>	<u>454</u>
Numer przed 1939 / <u>Number before 1939:</u>	<u>Cyrulicza 14</u>
Numer po 1944 / <u>Number after 1944:</u>	<u>-</u>
Numer obecny / <u>Current number:</u>	<u>nie istnieje</u>
Właściciele / Owners:	
<u>1815</u>	<u>Chaim i Fajga Libersohnowie oraz Mosiek i Sara</u>
Goldkrautowie	
<u>1902</u>	<u>rodzina Grynbergów</u>
<u>1940</u>	<u>Szaja Walder</u>

Lokale handlowe i rzemieślnicze w latach 1918-1940/Shops and workshops in 1918-1940:

AmL 1918-1939, sygn. 3583,

1925 _____ Wolf Frym – pracownia rymarska

AmL 1918-1939, sygn. 3576,

1925, _____ Izrael (Srul) Westler – piwiarnia 3-go rzędu,

Księga Adresowa Polski 1928,

1928 _____ Frym Wolf – rymarskie wyroby (bourreliers), Cyrulicza 14.

1928 _____ Rozenberg J. – szewcy (cardonniers), Cyrulicza 14.

1928 _____ Westler Izrael – piwiarnie (brasseries), Cyrulicza 14.

Księga Adresowa Polski 1929,

1929 _____ Izrael (Srul) Westler – piwiarnia 3-go rzędu,

1929 _____ J. Rozenberg – szewc

AmL 1918-1939, sygn. 2632, IB sygn. 505

1929 _____ Fajga i Estera Walder – jadalnia i piwiarnia (potrawy zimne i przekąski)

HISTORIA WŁASNOŚCIOWA I BUDOWLANA

Budynek murowany dwukondygnacyjny z drewnianymi przybudówkami.

Jako pierwsi właściciele tej działki występują: Chaim i Fajga Libersohnowie oraz Mosiek i Sara Goldkrautowie (wpis z 1815 roku), a następnie rodzina Grynbergów (1902)¹.

Na karcie realności z 1940 roku jako właściciel widnieje:

1) Szaja Walder²

¹ Wydział Ksiąg Wieczystych Sądu Rejonowego w Lublinie, WH 451.

² APL, IB sygn. 5910

Lokatorzy według wyznania, płci i wieku (1940 rok)/Tenants by religion, sex and age in 1940						
Ogólna ilość mieszkańców		Mężczyzn	Kobiet	Dzieci do lat 6 włącznie	Dzieci od 7-18 lat włącznie	Uwagi
Chrześcijan	Żydów					
5	13	5	6	2	1	

Mieszkańcy nieruchomości wg. Zawodu (1940 r.) Inhabitants according to profession (1940)							
Zawód	Liczba osób zamieszkałych						Uwagi
	na parterze	na piętrze	na poddaszu	w suterenie	w bud. frontowym	w oficynie	
Pracownicy umysłowi							
Wolne zawody							
Robotnicy							
Kupcy i przemysłowcy						1	
Rzemieślnicy		1					
Rolnicy							
Inne zawody							
Bez zawodu			1			1	

Informacje dodatkowe/Additional information:

karta realności, IB 505 - Cyrulicza 14, dn. 05.XII.1940

właściciele: Szaja Walder

Liczba i rodzaj lokali niemieszkalnych: piwiarnia 2

Ikonografia/Iconography

Wydział Ksiąg Wieczystych Sadu Rejonowego w Lublinie

- Plan sytuacyjny części miasta Lublina z ukazaniem placów po trynitarских, 1862 WH 241,
 - Sytuacyjny plan części miasta Lublina z naniesieniem ulicy Cyrulicznej i Furmańskiej (obie podpisane jako Nadstawna), 1877 WH 241
-
-

Fotografie współczesne/Contemporary photographs



Elewacja frontowa, Cyrulicza 14, fot. Marcin Fedorowicz, 2010.