

# Cyrulicza 15/Zakręt

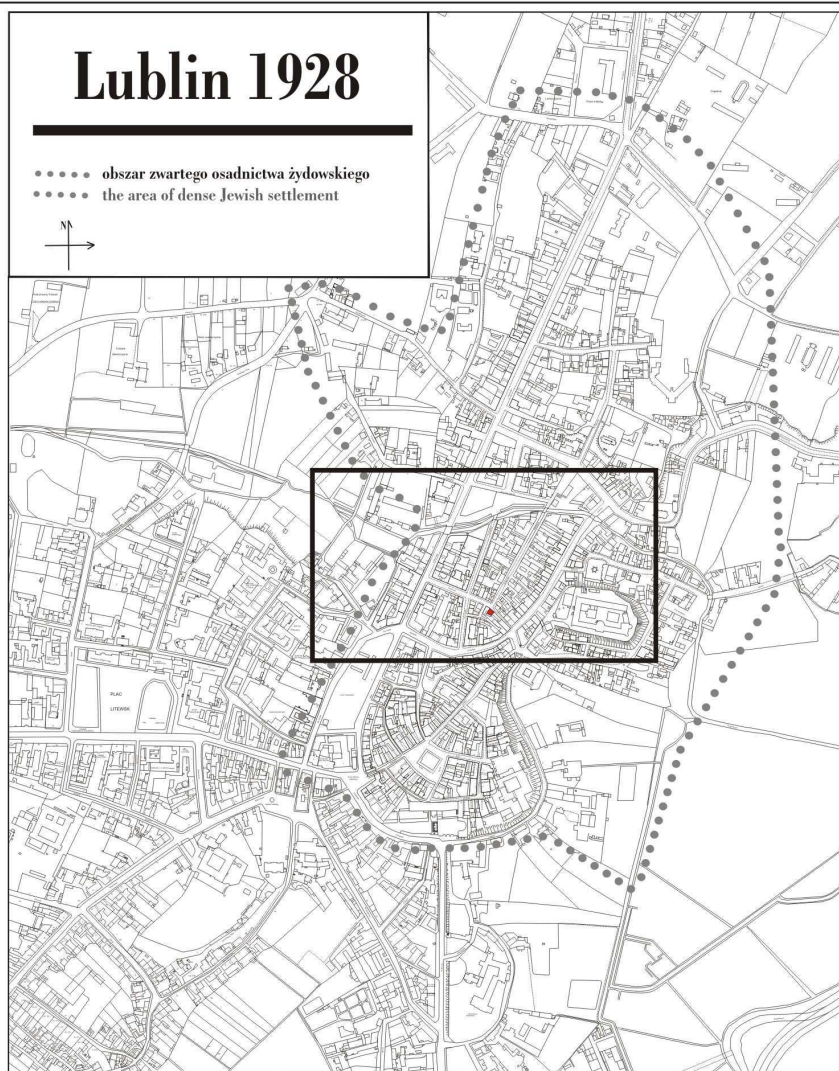
---

---

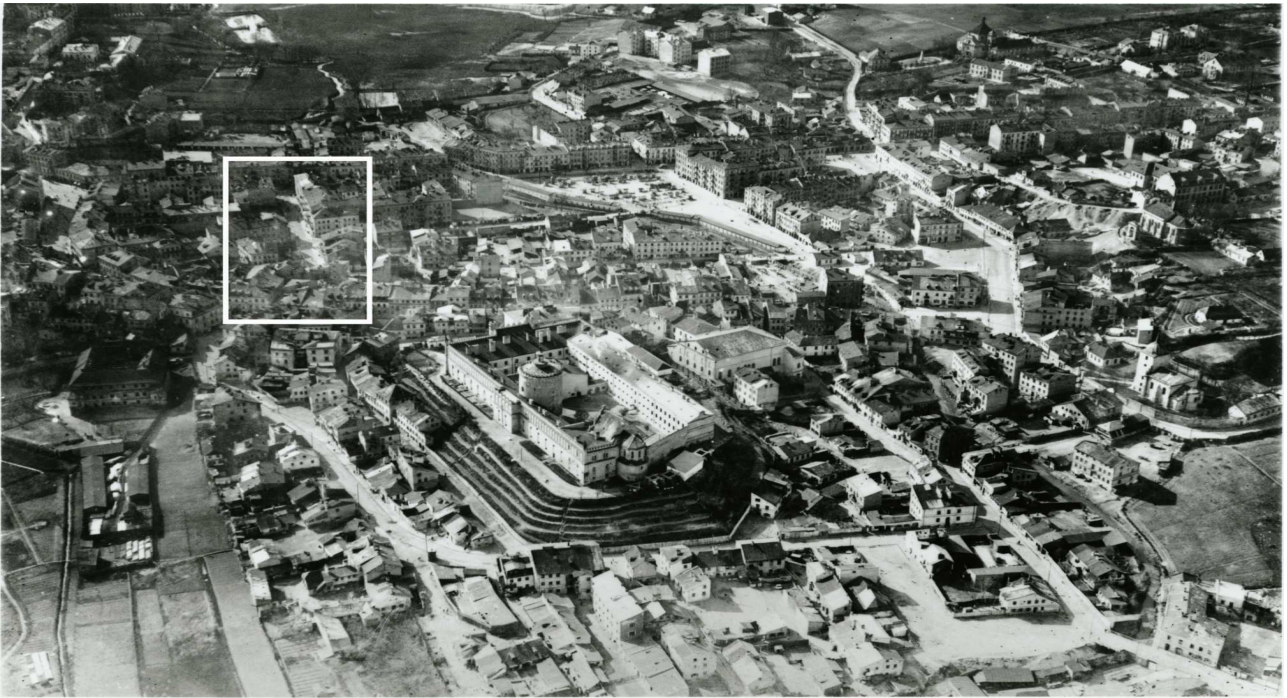
obecnie/currently, nie istnieje

---

---



**LOKALIZACJA NIERUCHOMOŚCI - Cyrulicza 15**  
**LOCATION OF THE PROPERTY - Cyrulicza 15**



**Panorama Lublina, lata 30./Panorama of Lublin in the 1930s,**



**Fragment panoramy Lublina, lata 30., ul. Cyrulicza/A fragment of panorama of Lublin in the 1930s, Cyrulicza street,**



**Fragment panoramy Lublina, lata 30., Cyrulicza 15/A fragment of panorama of Lublin in the 1930s, Cyrulicza 15,**

Dawny numer policyjny / Former police number: 606  
Numer hipoteczny / Morgage number: 425  
Numer przed 1939 / Number before 1939: Cyrulicza 15/Zakręt  
Numer po 1944 / Number after 1944: -  
Numer obecny / Current number: nie istnieje  
Właściciele / Owners:  
1940 Chaja Cyrla Mandelkern

## Lokale handlowe i rzemieślnicze w latach 1918-1940/Shops and workshops in 1918-1940:

### AmL 1918-1939, sygn. 3583, IB sygn. 506, Księga Adresowa Polski 1929,

1927, 1929, 1936 Sura Wertman – fabryka cukierków

### Księga Adresowa Polski 1928,

1928 Dyner S. – kamasznicy (tiges p. chaussures),

1928 Rochman Ryw. – cukiernie (confiseries),

1928 Wertman S. – cukiernicy (confiseurs),

### Księga Adresowa Polski 1929,

1929 Rywka Rochman – cukiernik

1929 S. Dyner – kamasznik

---

---

## **HISTORIA WŁASNOŚCIOWA I BUDOWLANA**

**Budynek parterowy.**

**Na karcie realności z 1940 roku jako właściciel widnieje:**

**1) Chaja Cyrla Mandelkern<sup>1</sup>**

---

<sup>1</sup> APL, IB sygn. 5910

---

---

Lokatorzy według wyznania, płci i wieku (1940 rok)/Tenants by religion, sex and age in 1940						
Ogólna ilość mieszkańców		Mężczyzn	Kobiet	Dzieci do lat 6 włącznie	Dzieci od 7-18 lat włącznie	Uwagi
Chrześcijan	Żydów					
-	4	1	1	2	-	

Mieszkańcy nieruchomości wg. Zawodu (1940 r.) Inhabitants according to profession (1940)							
Zawód	Liczba osób zamieszkałych						Uwagi
	na parterze	na piętrze	na poddaszu	w suterenie	w bud. frontowym	w oficynie	
Pracownicy umysłowi							
Wolne zawody							
Robotnicy							
Kupcy i przemysłowcy							
Rzemieślnicy	1						
Rolnicy							
Inne zawody							
Bez zawodu							

**informacje dodatkowe/additional information:**

**karta realności, IB 506 - Cyrulicza 15, dn. 06.XII.1940**

właściciele: **Mandelkern Chaja**

Liczba i rodzaj lokali niemieszkalnych: **spożywczy 1**

**szewe 1**

**herbaciarnia 1**

---

---

**Ikonografia/Iconography**

**Wydział Ksiąg Wieczystych Sądu Rejonowego w Lublinie**

- Plan sytuacyjny części miasta Lublina z ukazaniem placów po trynitarских, 1862 WH 241,
- Sytuacyjny plan części miasta Lublina z naniesieniem ulicy Cyrulicznej i Furmańskiej (obie podpisane jako Nadstawna), 1877 WH 241,

**APL, IB sygn. 506:**

- Plan sytuacyjny (1940 r.)
-



Fotografie współczesne/Contemporary photographs



Elewacja frontowa, Cyrulicza 15, fot. Marcin Fedorowicz, 2010.