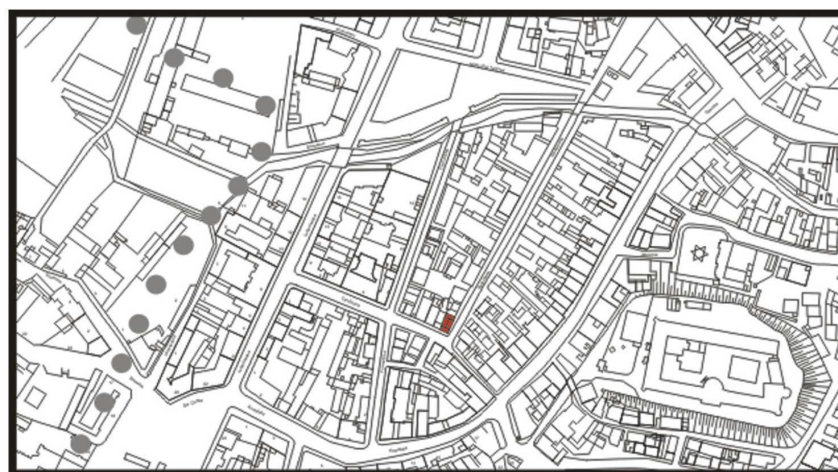


Cyrulicza 16/Nadstawna 2

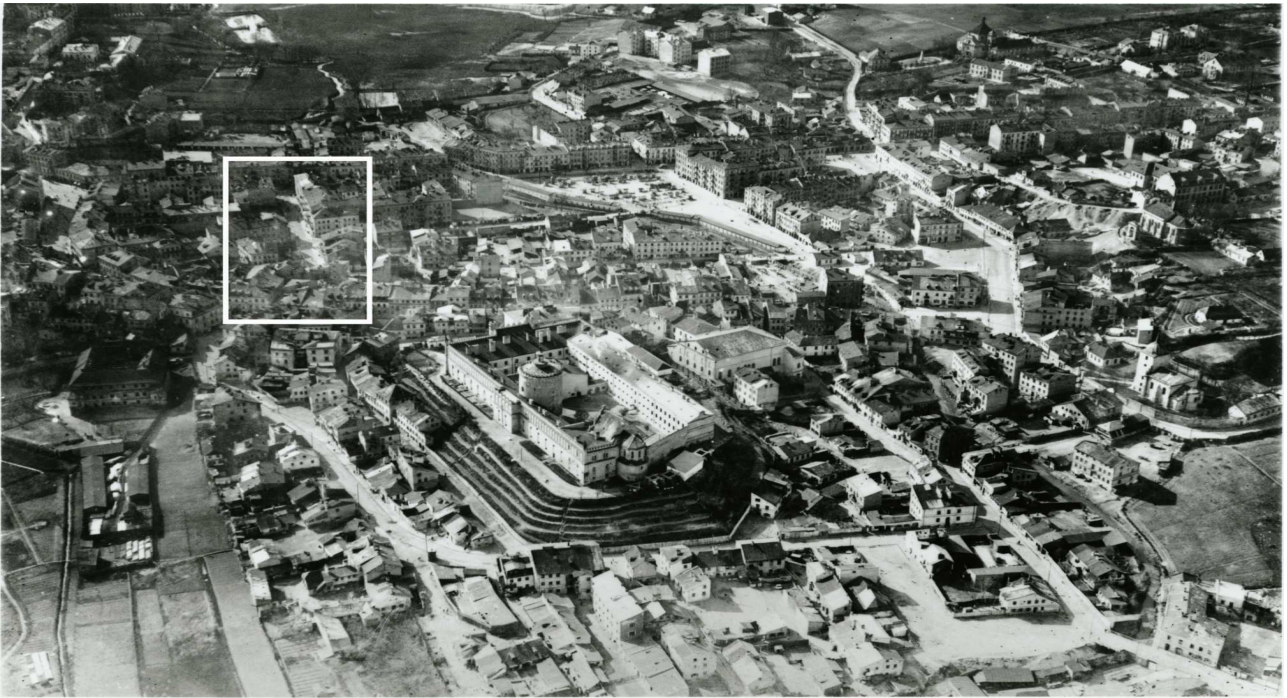
obecnie/currently, nie istnieje

Cyrulicza 16/Nadstawna 2

Obecnie/currently, nie istnieje



LOKALIZACJA NIERUCHOMOŚCI - Cyrulicza 16/Nadstawna 2
LOCATION OF THE PROPERTY - Cyrulicza 12/Nadstawna 2



Panorama Lublina, lata 30./Panorama of Lublin in the 1930s,



**Fragment panoramy Lublina, lata 30., ul. Cyrulicza/A fragment of panorama of Lublin in the 1930s,
Cyrulicza street,**



Fragment panoramy Lublina, lata 30., Cyrulicza 16/A fragment of panorama of Lublin in the 1930s, Cyrulicza 16,

Cyrulicza 16/Nadstawna 2

obecnie/currently, nie istnieje

Dawny numer policyjny / Former police number: 635

Numer hipoteczny / Morgage number: 450

Numer przed 1939 / Number before 1939: Cyrulicza 16/Nadstawna 2

Numer po 1944 / Number after 1944: -

Numer obecny / Current number: nie istnieje

Właściciele / Owners:

03.12.1940 Majer Frydman

przed 1942 Mordko i Kajla Zajdensznur, Szmul Josef Goldman,

Lejba Tyla Zajdensznur, Chila i Machla Wajdenbaum

Lokale handlowe i rzemieślnicze w latach 1918-1940/Shops and workshops in 1918-1940:

AmL 1918-1939,

1929 Jochweta Nisenbaum – sklep spożywczy

- lokal czysty ale mąka i krupy leżą w workach na podłodze. Należy w ciągu 10 dni zaprowadzić szafy

HISTORIA WŁASNOŚCIOWA I BUDOWLANA

Budynek drewniany parterowy.

Na karcie realności z 1940 roku jako właściciel widnieje Majer Frydman¹,

Pierwszy wpis w księdze wieczystej dotyczy roku 1877, natomiast właściciele przed 1942 rokiem to: Mordko i Kajla Zajdensznur, Szmul Josef Goldman, Lejba Tyla Zajdensznur, Chila i Machla Wajdenbaum. W 1961 roku nieruchomość przechodzi na Skarb Państwa.²

¹ APL, IB sygn. 507

² Wydział Ksiąg Wieczystych Sądu Rejonowego w Lublinie, WH 450

Informacje dodatkowe/Additional information:

KARTA REALNOŚCI, IB 507 - Cyrulicza 16/ Nadstawna 2, dn. 03.XII.1940

właściciel: **Frydman Majer**

Liczba i rodzaj lokali niemieszkalnych: -

Ikonografia/Iconography

Wydział Ksiąg Wieczystych Sądu Rejonowego w Lublinie

- Plan sytuacyjny części miasta Lublina z ukazaniem placów po trynitarских, 1862 WH 241,
- Sytuacyjny plan części miasta Lublina z naniesieniem ulicy Cyrulicznej i Furmańskiej (obie podpisane jako Nadstawna), 1877 WH 241,

Fotografie współczesne/Contemporary photographs



Elewacja frontowa, Cyrulicza 16, fot. Marcin Fedorowicz, 2010.