

**Cyrulicza 19/Kowalska 16**

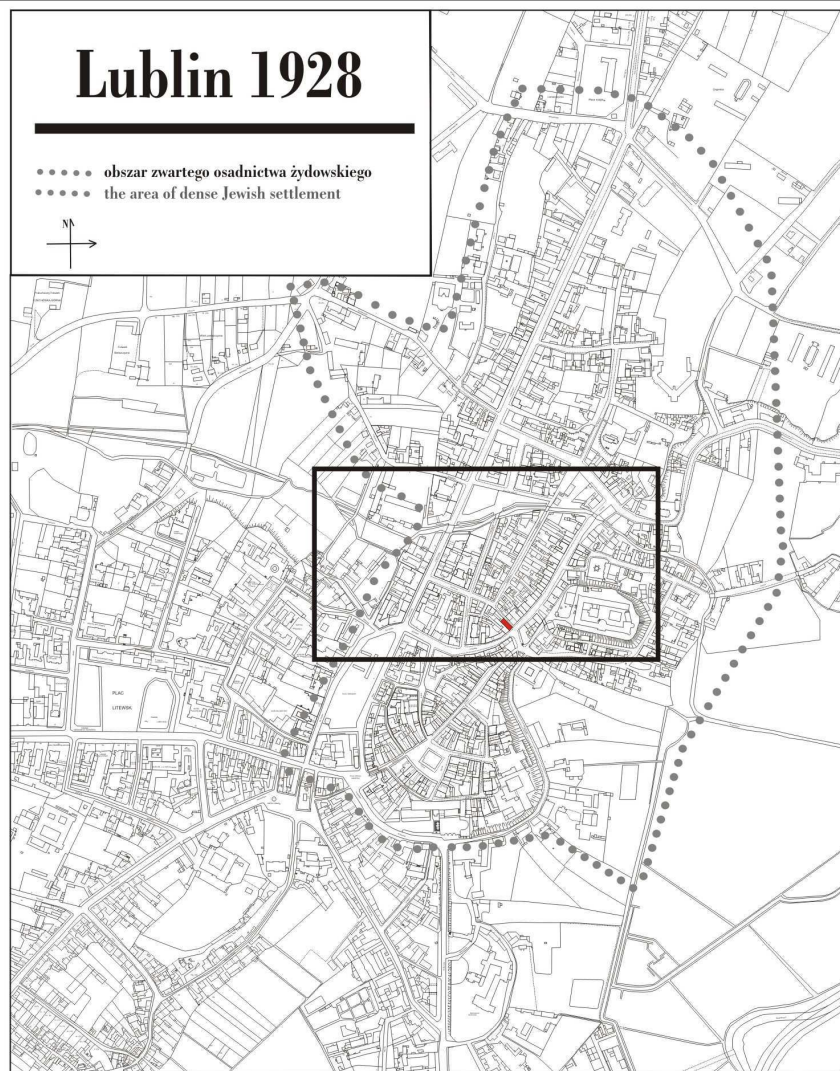
---

---

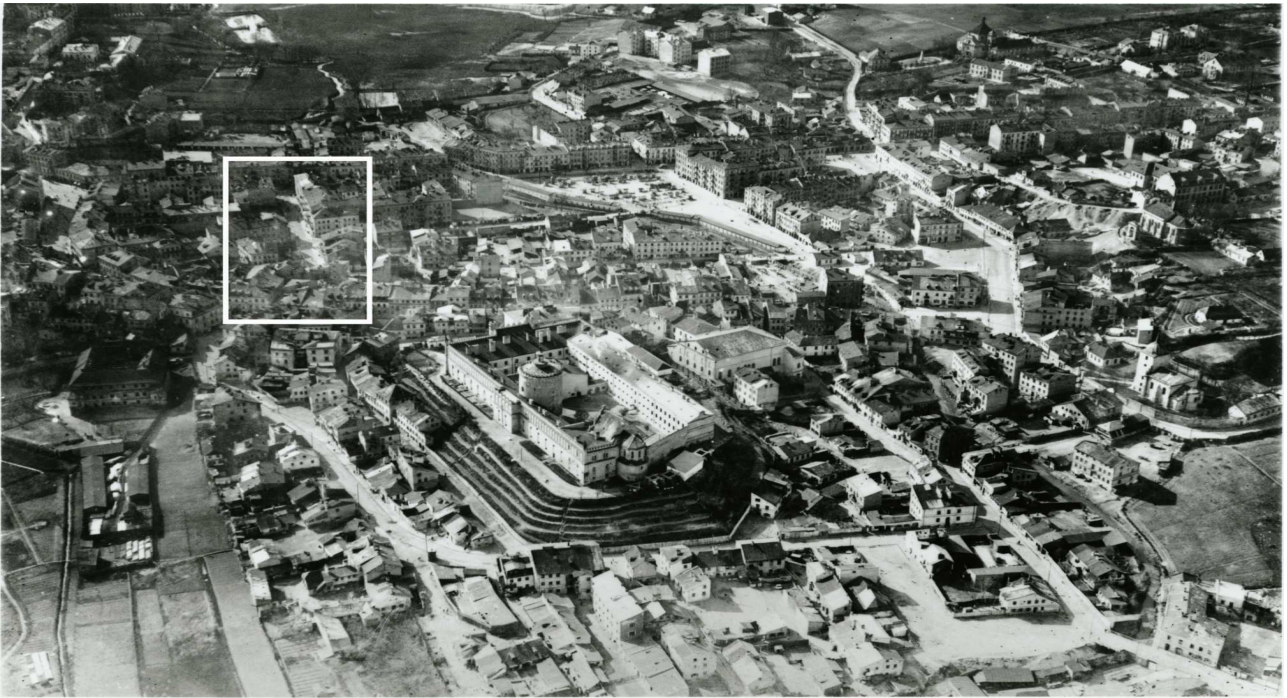
**obecnie/currently, nie istnieje**

---

---



**LOKALIZACJA NIERUCHOMOŚCI - Cyrulicza 19/Kowalska 16**  
**LOCATION OF THE PROPERTY - Cyrulicza 19/Kowalska 16**



**Panorama Lublina, lata 30./Panorama of Lublin in the 1930s,**



**Fragment panoramy Lublina, lata 30., ul. Cyrulicza/A fragment of panorama of Lublin in the 1930s, Cyrulicza street,**



**Fragment panoramy Lublina, lata 30., Cyrulicza 19/A fragment of panorama of Lublin in the 1930s, Cyrulicza 19,**

# Cyrulicza 19/Kowalska 16

---

obecnie/currently, nie istnieje

**Dawny numer policyjny / Former police number:** 392, 393  
**Numer hipoteczny / Mortgage number:** 250 bądź 251  
**Numer przed 1939 / Number before 1939:** Cyrulicza 19/Kowalska 16  
**Numer po 1944 / Number after 1944:** -  
**Numer obecny / Current number:** Cyrulicza 19/Kowalska 16

**Właściciele / Owners:**

<u>1789</u>	Dawid Wahrman
<u>1833</u>	Abraham Dawidowicz Wahrman
<u>1904</u>	Mojżesz Afeldman
<u>dane z dnia 12.X.1896</u>	Cymberg
<u>1915</u>	Majdański B.
<u>1915</u>	Eugenia z Afeldmanów Perło

**Lokale handlowe i rzemieślnicze w latach 1918-1940/Shops and workshops in 1918-1940:**

**Księga Adresowa Polski 1929**

1929 P. Rozenszpir - stolarz

---

## HISTORIA WŁASNOŚCIOWA I BUDOWLANA

1789 – Dawid Wahrman kupuje pusty plac, stawia 2 drewniane sklepy

1795 – Powstaje dwupiętrowa kamienica z trzema sklepami, *która numerem 393 przy ulicy Szerokiej jest oznaczona oraz numerem 602 przy ulicy Nadstawnej podług donacyi dnia 2 sierpnia 1795 roku.*

1833 – Nieruchomość staje się własnością Abrahama Dawidowicza Wahrmana,

1904 – do księgi wpisano Mojżesza Afeldmana,

1931 – do księgi wpisano Eugenię z Afeldmanów Perło,

1961 – nieruchomość przechodzi na Skarb Państwa.<sup>1</sup>

---

<sup>1</sup> Wydział Ksiąg Wieczystych Sądu Rejonowego w Lublinie, WH 251

---

---

## **Ikonomia/Iconography**

### Wydział Ksiąg Wieczystych Sądu Rejonowego w Lublinie

- Plan sytuacyjny części miasta Lublina z ukazaniem placów po trynitarzskich, 1862 WH 241,
- Sytuacyjny plan części miasta Lublina z naniesieniem ulicy Cyrulicznej i Furmańskiej (obie podpisane jako Nadstawna), 1877 WH 241,

Fotografie współczesne/Contemporary photographs



Elewacja frontowa, Cyrulicza 19, fot. Marcin Fedorowicz, 2010.