

**Furmańska 1/Kowalska 8**

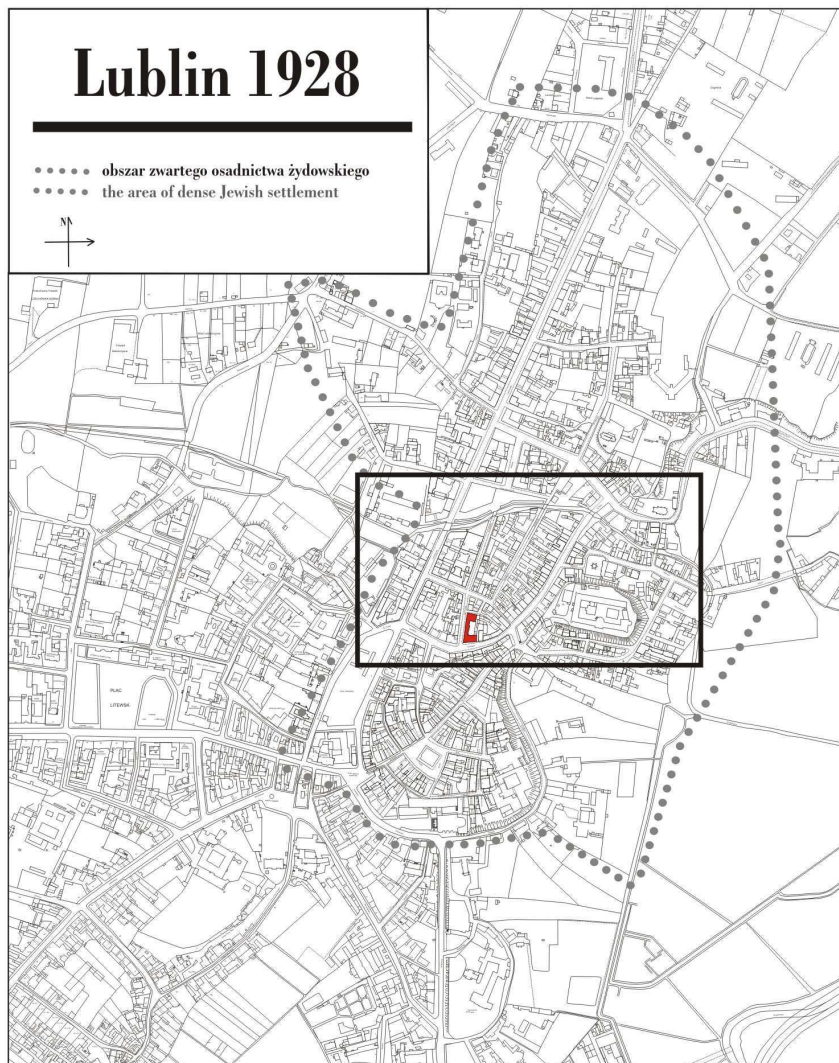
---

---

**obecnie/currently, Kowalska 8**

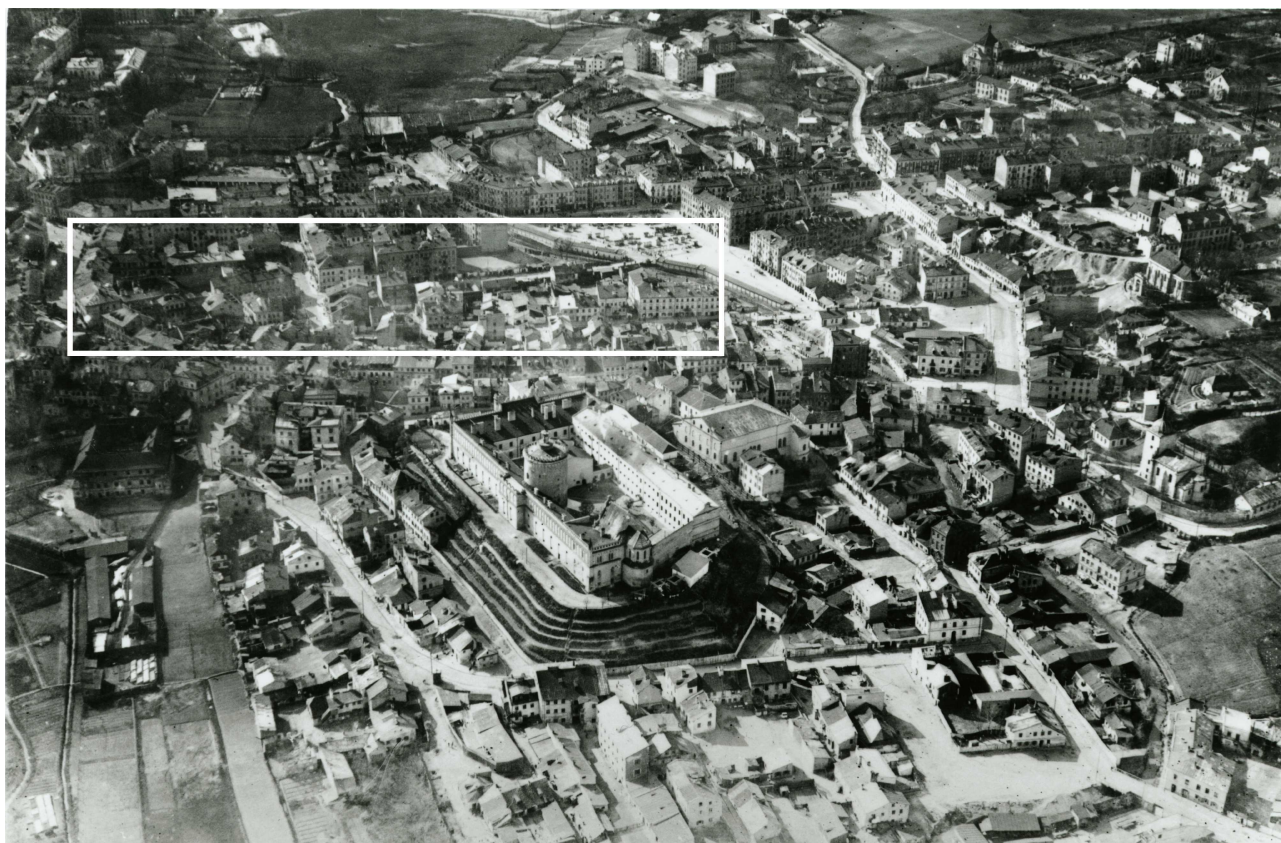
---

---



**LOKALIZACJA NIERUCHOMOŚCI - Furmańska 1**  
**LOCATION OF THE PROPERTY - Furmańska 1**





**Panorama Lublina, lata 30./Panorama of Lublin in the 1930s,**



**Fragment panoramy Lublina, lata 30., ul. Furmańska/A fragment of panorama of Lublin in the 1930s,  
Furmańska street,**



**Fragment panoramy Lublina, lata 30., Furmańska 1/A fragment of panorama of Lublin in the 1930s,  
Furmańska 1,**

---

<b>Dawny numer policyjny / Former police number:</b>	<b>388</b>
<b>Numer hipoteczny / Mortgage number:</b>	<b>246, 247</b>
<b>Numer przed 1939 / Number before 1939:</b>	<b>Furmańska 1</b>
<b>Numer po 1944 / Number after 1944:</b>	<b>-</b>
<b>Numer obecny / Current number:</b>	<b>Kowalska 8</b>
<b>Właściciele / Owners:</b>	
<b>dane z dnia 12.X.1896</b>	<b>Mandeltort</b>
<b>1915</b>	<b>Brodzki Jak.</b>

### **Lokale handlowe i rzemieślnicze w latach 1918-1941/Shops and workshops in 1918-1941:**

#### **Księga Adresowa Polski, 1928 r.**

<b>1928</b>	<b>Adler Szymon i Elfenbein Nojeh – manufaktura/bławaty (tissus),</b>
<b>1928</b>	<b>Borensztajn Moszek – galanterja (mercerie et articles de fantaisie),</b>
<b>1928</b>	<b>Cukierfajn Moszek – spirytualja (spiritueux),</b>
<b>1928</b>	<b>Edelsztajn Cudyk – galanterja (mercerie et articles de fantaisie),</b>
<b>1928</b>	<b>Fajn Lejzor – obuwie (chaussures),</b>
<b>1928</b>	<b>Fajnzylber Motel – galanterja (mercerie et articles de fantaisie),</b>
<b>1928</b>	<b>Goldsztajn Mosz. – kuchenne naczynia (articles de cuisine),</b>
<b>1928</b>	<b>Goldsztejn Mosz. – blacha (fer blanc),</b>
<b>1928</b>	<b>Lewinsohn Icek – manufaktura (tissus),</b>
<b>1928</b>	<b>Rotblat Hersz J. – handel szkłem (march. deverrierie),</b>
<b>1928</b>	<b>Rozenblum Szyja – cukiernia (confiseur),</b>
<b>1928</b>	<b>Szolsohn Mich. – księgarnie (librairies),</b>
<b>1928</b>	<b>Towarzystwo/Towary Tekstylne Inlender W. w Łodzi, S. A., oddział (prod. textiles)/manufaktura (tissus),</b>
<b>1928</b>	<b>„Transport”, wł. Arbesfeld Szym. i Hering M. – biuro ekspedycyjne (expéditeurs),</b>
<b>1928</b>	<b>Wajnberg Josef – kołdry/pracownie (couvertures/fabriques),</b>
<b>1928</b>	<b>Zynger Chaim i Ska – handel wyrobów powroźniczych (cordier)/rymarskie wyroby (boureliers),</b>

#### **Księga Adresowa Polski, 1929 r.**

<b>1929</b>	<b>Jungman Rywka, herbaciarnia</b>
<b>-</b>	
<b>1929</b>	<b>Rywka Jungman, herbaciarnia</b>

---

---

**Księga Adresowa Polski 1929**

**Lublin**

(restauracje, jadłodajnie, cukiernie, kawiarnie, herbaciarnie, piwiarnie)

Abel Łaja, jadłodajnia - Lubartowska 10  
Altman B., piwiarnia - Nowa 9  
Arbuz M., Tozendajn D., piwiarnia - Szeroka 35  
Banaszkiewicz Konstanty, restauracja - Rynek 2  
Bar "a la Hawelka", restauracja - Kościuszki 2  
"Bar Amerykański", restauracja, wł. Jan Mazurkiewicz - Kr. Przedm. 46  
"Bar Centralny", restauracja, wł. Szapiro J. - Plac Łokietka 5  
"Bar Kupiecki", restauracja, wł. Gothelf J. - Lubartowska 16  
Barteczko Wanda i Ska, kawiarnia - Kr. Przedm. 46  
Bergman Pesa, piwiarnia - Narutowicza 19  
Błaszyńska Marja, Jadłodajnia - Królewska 6  
Bolesta Julia, restauracja - Fabryczna 5  
"Bombonierka", cukiernia, wł. Czerwińska J. - Kr. Przedm. 53  
Borowska Marja, kawiarnia - Narutowicza 18  
Brandt Boruch, herbaciarnia - Kozia 2  
Broner Moszek i Rozenblat Szyja, jadłodajnia - Bramowa 6  
Chmielewski Władysław, cukiernia - Kr. Przedm. 8  
"Cukierenka", cukiernia, wł. Maliszewski Cz. - Kr. Przedm 70  
Cukierman Hersz L., jadłodajnia - Foksal 55  
Cwekin D. W., piwiarnia - Kowalska 5  
Ćwikliński Stanisław, herbaciarnia - Fabryczna 6  
Czerniak J., restauracja - Narutowicza 43  
Dobrowolska Konstancja, restauracja - Kr. Przedm. 59  
Domański Ignacy, cukiernia - Kr. Przedm. 27  
Dornfeld Szłoma, jadłodajnia - Lubartowska 15  
Dreszer M., piwiarnia - Al. Raclawickie 2  
Drzewiński B., herbaciarnia - Rury Jezuickie 6  
"Ermitaż", restauracja - Kr. Przedmieście 32  
"Europa", restauracja, wł. Chodkiewicz M. i Sz. - Kr. Przedm 31  
Fajerajzen S., jadłodajnia - Zamojska 22  
Finkielsztajn Sz., piwiarnia - Przechodnia 1  
Frank Aniela, restauracja - Nowa 11

---

---

Frankiewicz E., herbaciarnia - Św. Duska 10  
"Fracati", restauracja - Szpitalna 11  
Frydman Jakub Hersz, cukiernia i piekarnia - Królewska 3, Szeroka 15-17, Foksal 39  
Frydman R., herbaciarnia - Targowa 3  
Gerecht Aron, herbaciarnia - Bychawska 1  
Goldberg J. B., piwiarnia - Bychawska 46  
Goldfarb Bas., piwiarnia - Kr. Przedm. 28  
Goluch W., jadłodajnia - Kapucyńska 5  
"Gospoda Chrześcijańska" - Bernardyńska 3  
Guterman Izr., piwiarnia - Szewcka 1  
Hamerski St., restauracja - Fabryczna 14  
Handelsman Aron Nojeh, restauracja - Targowa 1  
Hechman Mordko, herbaciarnia - Fabryczna 1  
Helfman Chana, cukiernia - Lubartowska 16  
Holeberg Jakub, restauracja - Zamojska 39  
Jarno J. jadłodajnia - 1 maja 57  
Janeczko Janina, jadłodajnia - Powiatowa 3  
Jaskulska Franciszka, jadłodajnia - Niecała 1  
Jeranek Rudolf, kawiarnia - Kościuszki 7

## **Jungman Rywka, herbaciarnia - Furmańska 1**

Kałużowska A., herbaciarnia - Św. Duska 10  
Kamińska Z., piwiarnia - Zamojska 49  
Karpensztyf Chana, herbaciarnia - Wodopojna 1  
Kawa Mendel, restauracja - Cyrulicza 7  
Kieliszek Z., piwiarnia - Bychawska 7  
Kliger Manys, jadłodajnia - Królewska 4  
Kłodnicka A., piwiarnia - Staszica 13  
Kmieć Z., piwiarnia - Narutowicza 26  
Krell Abram, kawiarnia - Kr. Przedm 34  
Korngold H., jadłodajnia - Lubartowska 7  
Kozak M. jadłodajnia - Bychawska 33  
Kwaśniewski Jan, piwiarnia - Łęczyńska 2  
Kwater Wincenty, jadłodajnia - Długosza 10  
Lasocka Z., jadłodajnia - Narutowicza 43  
Latałło Ignacy, cukiernia - Kr. Przedm. 60  
Leśniewski Kar., piwiarnia - Bychawska 27  
Libhaber Jankiel, herbaciarnia - Towarowa 13  
Litwiński Antoni, restauracja - Św. Duska 6

---

Lubelska Fajga, kawiarnia - Lubartowska 16  
Martyniak Ant., restauracja - 3 Maja 6  
Micholewicz Stef., restauracja - Lubartowska 16  
Migdał Perec, herbaciarnia - Foksal 40  
Mitelman N., herbaciarnia - Gazowa 13  
Niedźwiadek A., herbaciarnia - Farbiarska 4  
Oliwa J., restauracja - 1 Maja 26  
Opryński Paweł, piwiarnia - Foksal 57  
"Ognisko", kawiarnia, wł. Krasiński - Narutowicza 18  
Papelbaum Estera, herbaciarnia - Lubartowska 37  
Pasternak Marja, restauracja - Towarowa 12  
Pirożyńska Marja, restauracja - Kościuszki 3  
Pliszczyński Józef, herbaciarnia - Bychawska 66  
Poleszak Franciszek, kawiarnia - Krochamlna 12  
"Polska Piwiarnia", wł. Wisztok St. - Foksal 6  
Puch Anna, jadalnia - Bronowicka 10  
Puch Zofia, herbaciarnia - Foksal 36  
Pulsakowski Stanisław, piwiarnia - Lubartowska 16  
Pułaska Julia, jadalnia - Zamojska 25  
Pułtorak F., piwiarnia - Al. Jagiellońska 2  
Rachański Józef, piwiarnia - Aleja Racławicka 6  
Radzimiński Wal. i Tomaszewski St., restauracja - Kr. Przedm 56  
Restauracja Zjednoczonych Pracowników w Lublinie sp. z.o.o. - Kapucyńska 6  
Rogowy Szymon, herbaciarnia - Kowalska 2  
"Royal", restauracja, wł. Wajnberg E. - Narutowicza 9  
Rozenberg Ber., piwiarnia - Lubartowska 19  
Rozenberg Chaim, piwiarnia - Pijarska 2  
Rozenberg Ł., piwiarnia - Zamojska 33  
Rozenberg M., piwiarnia - Lubartowska 13  
Rozenblat H. G., piwiarnia - Cyrulicza 3  
Rozenblum J. P., piwiarnia - Foksal 20  
Rozenblum Szyja, cukiernia - Lubartowska 2  
Rozwadowska Zofia, restauracja - Wieniawska 2  
Rubin E., jadalnia - 1 Maja 42  
Rubinsztajn Josef, herbaciarnia - Lubartowska 15  
Ruszczyk Wł., cukiernia - Foksal 30  
Rzechowski Jan, kawiarnia - Narutowicza 22

---

---

- Rzepakowicz Ruchla, piwiarnia i restauracja - Al. Raclawickie 8  
Skwarek J., piwiarnia - Al. Raclawicka 31  
Słabczyński Walenty, restauracja - Kr. Przedm. 23  
Sobol Ber., jadłodajnia - 1 Maja 39  
Szalman B., herbaciarnia - Lubartowska 12  
Sznajder Abram, restauracja - Lubartowska 2  
Sznajder Estera, restauracja - Foksal 34  
Sztern H., piwiarnia - Kalinowszczyzna 72  
Sztetelman Moszek Josef, restauracja - Krawiecka 2  
Szulman Sura, restauracja - Bernardyńska 4  
Szumlas Mar., piwiarnia - Bychawska 94  
Szyldkrot N., restauracja - Królewska 15  
Świętochowski J., jadłodajnia - Bychawska 51  
Tupaj J., piwiarnia - Narutowicza 43  
Unger M. R., piwiarnia - Lubartowska 35  
"Viktorja", restauracja, wł. Dłubak J. - Kr. Przedm. 40  
Wajemian Mordko, jadłodajnia - Lubartowska 9  
Wajnberg Eka, restauracja - Narutowicza 9  
Wajntraub Chana, cukiernia - Lubartowska 14  
Wajsblech Cywia, restauracja - Nowa 21  
Wajzer Icek, piwiarnia - Zielona 5  
Wajzer J., piwiarnia - Foksal 34  
Weber Stanisława, restauracja - Bychawska 45  
Westler Abram Hersz, restauracja - Al. Raclawicka 6  
Westler Izrael, piwiarnia - Cyrulicza 14  
Węgorek Józef, restauracja - 1 Maja 47  
Wie Edward, restauracja - Św. Duska 18  
Wigdar P., piwiarnia - Nowa 2  
Wójcik Kat., jadłodajnia - 1 Maja 18  
Wójcik Rozalia, restauracja - Foksal 2  
Wziętek M., piwiarnia - Św. Duska  
Zabrotowicz Leokadia, kawiarnia - Kr. Przedm. 52  
Zabrotowicz Z., piwiarnia - Zamkowa 49  
Zajdenman Zys., jadłodajnia - Al. Raclawicka 8  
Zarkrot Szyfra, piwiarnia - Kalinowszczyzna 49  
Zjednoczeni Cukiernicy Warszawscy, cukiernia, wł. Szulecki Edward, Trzeciński Bolesław - Kr. Przedm. 56  
Zybelkrot N., restauracja - Królewska 15
- 
-



**Zylberszer Dw., piwiarnia - Narutowicza 20**

**Zylberszer Lejb, restauracja – Olejna 21**

**Zysblat Mendel, herbaciarnia – Kr. Przedm. 30**

Fotografie współczesne/Contemporary photographs



Furmańska 1, fot. Marcin Fedorowicz, 2010.