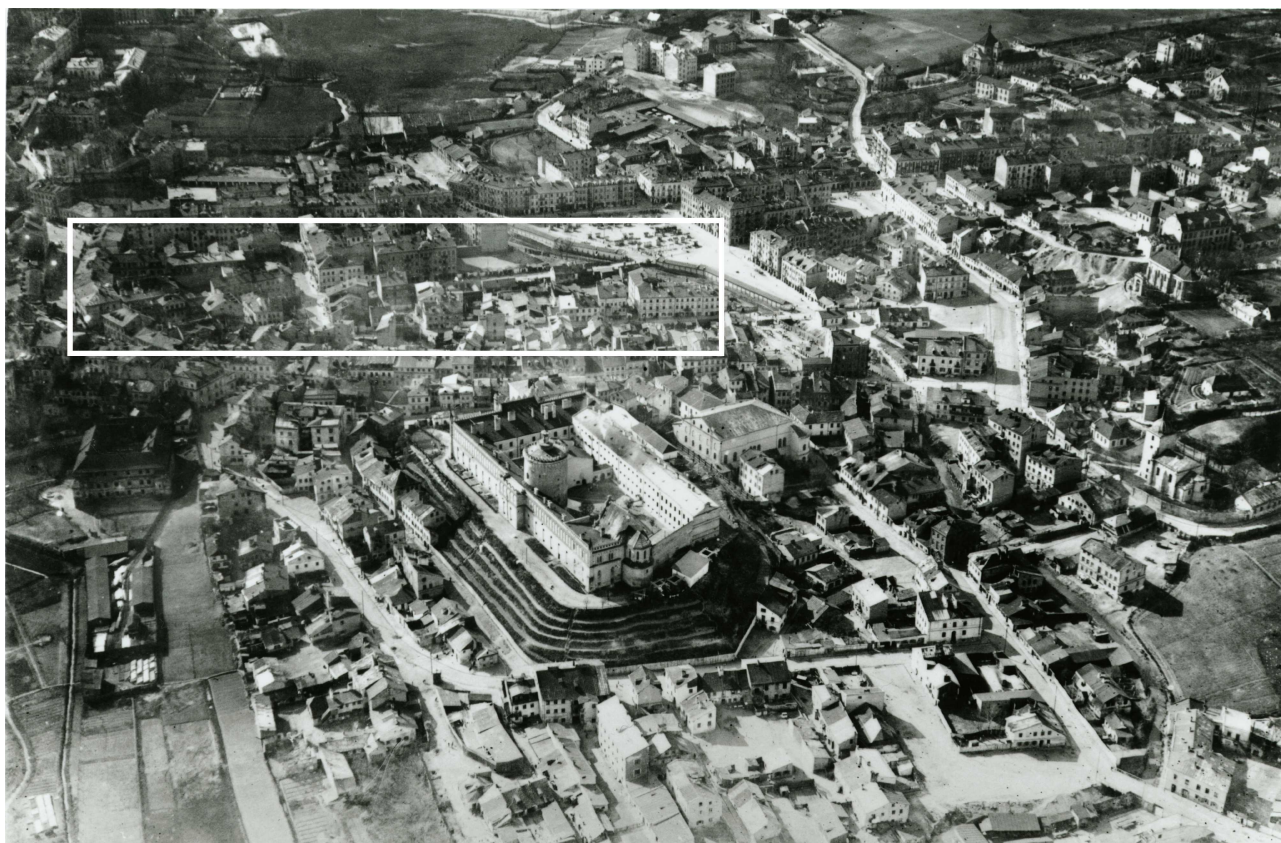




LOKALIZACJA NIERUCHOMOŚCI - Furmańska 9
LOCATION OF THE PROPERTY - Furmańska 9



Panorama Lublina, lata 30./Panorama of Lublin in the 1930s,



**Fragment panoramy Lublina, lata 30., ul. Furmańska/A fragment of panorama of Lublin in the 1930s,
Furmańska street,**



**Fragment panoramy Lublina, lata 30., Furmańska 9/A fragment of panorama of Lublin in the 1930s,
Furmańska 9,**

Dawny numer policyjny / Former police number: 610
Numer hipoteczny / Morgage number: 428
Numer przed 1939 / Number before 1939: Furmańska 9
Numer po 1944 / Number after 1944: -
Numer obecny / Current number: Furmańska 9/11
Właściciele / Owners:
dane z dnia 12.X.1896 pusty plac
1915 Gewerc i Bardt
dane z dnia 24.X.1936 Bardt Szmul syn Jakuba, Gewerc Benjamin syn
Henocha

Lokale handlowe i rzemieślnicze w latach 1918-1940/Shops and workshops in 1918-1940:

Karta realności z dnia 05.XII.1940 r. [Inspekcja budowlana 1474]
1940 skład żelaza

Informacje dodatkowe/Additional information:

Ankieta z dnia 24.X.1936 r. [Inspekcja budowlana, sygn. 1474]

Położenie: ulica Furmańska 9
Właściciel: Bardt Szmul syn Jakuba, Gewerc Benjamin syn Henocha
Dozorca: dozorczyńni przychodnia Stanisława Krzeczowska
Rodzaj nieruchomości: niezabudowany plac przeznaczony na skup szmelcu żelaznego

Karta realności z dnia 05.XII.1940 r. [Inspekcja budowlana, sygn. 1474]

Położenie: Furmańska 9
Powierzchnia ogółem: 130 m²
Niezabudowana: 55 m²
Zabudowana: 75 m²
Długość frontu: 13 mb (głębokość 10 mb)
Dopisek: Gewerc Benjamin (ur. 1893 r., wyzn. moż., rodz. Szłoma i Łaja, Furmańska 10, „wyjechał niewiadomo gdzie”), Bardt Szmul (ur. 1868 r., wyzn. moż., rodz. Jankiel i Perla, Zamkowa 4); Furmańska 9

Fotografie współczesne/Contemporary photographs



Furmańska 9, budynek powojenny, fot. Marcin Fedorowicz, 2010.