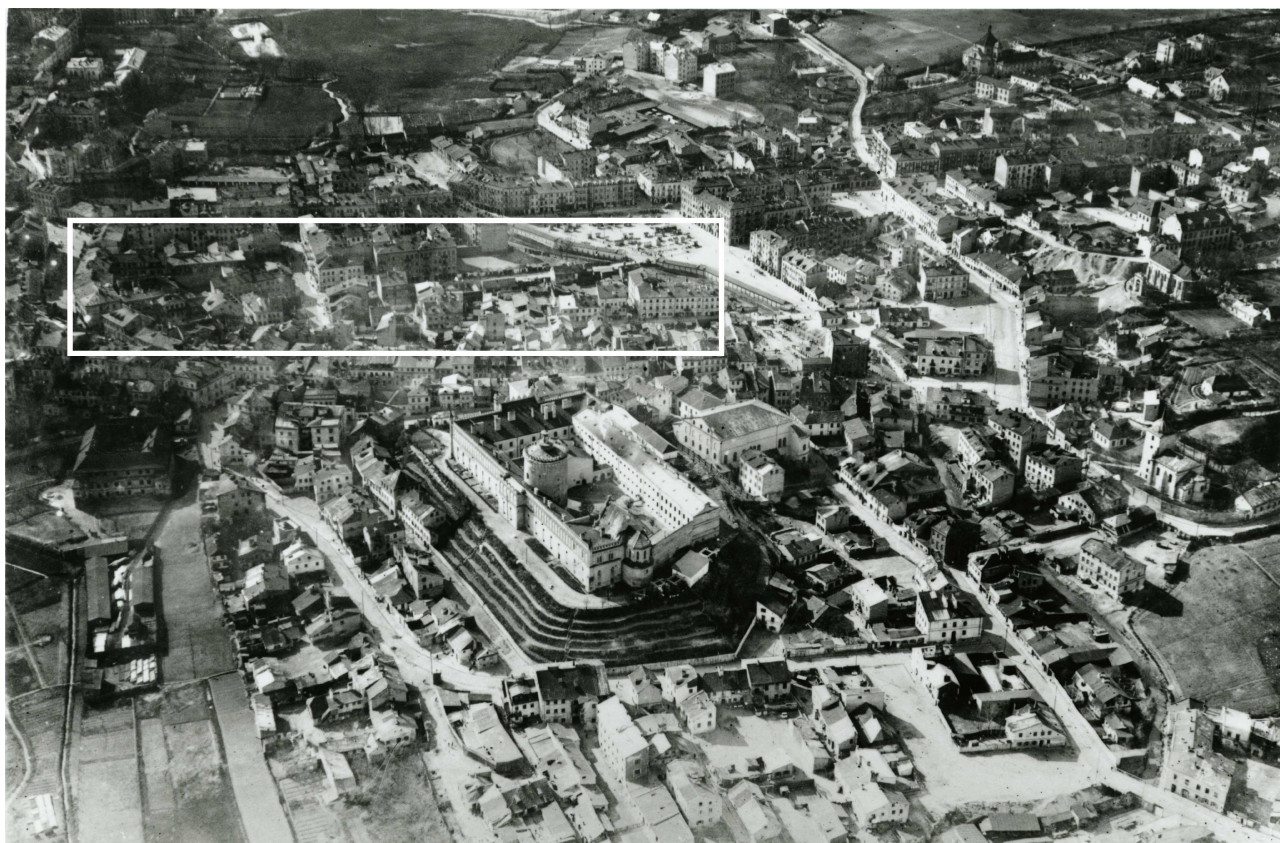




LOKALIZACJA NIERUCHOMOŚCI - Furmańska 11

LOCATION OF THE PROPERTY - Furmańska 11



Panorama Lublina, lata 30./Panorama of Lublin in the 1930s,



**Fragment panoramy Lublina, lata 30., ul. Furmańska/A fragment of panorama of Lublin in the 1930s,
Furmańska street,**



**Fragment panoramy Lublina, lata 30., Furmańska 11/A fragment of panorama of Lublin in the 1930s,
Furmańska 11,**

Dawny numer policyjny / Former police number: 610
Numer hipoteczny / Mortgage number: 429
Numer przed 1939 / Number before 1939: Furmańska 11
Numer po 1944 / Number after 1944: -
Numer obecny / Current number: Furmańska 9/11
Właściciele / Owners:
dane z dnia 12.X.1896 pusty plac
1915 Szejn Ber.
dane z dnia 28.X.1936 Sztajn Berek syn Moszka, Szafran Cypa córka
Szłomy

Lokale handlowe i rzemieślnicze w latach 1918-1940/Shops and workshops in 1918-1940:

Ankieta z dnia 28.X.1936 r. [Inspekcja budowlana 1475]

1936 sklep spożywczy
1936 „sklep mąki z kartowla”

Karta realności z dnia 05.XII.1940 r. [Inspekcja budowlana 1475]

1940 sklep rybny
1940 2 sklepy spożywcze

Lokatorzy według wyznania, płci i wieku (1940 rok)/Tennants by religion, sex and age in 1940						
Ogólna ilość mieszkańców		Mężczyzn	Kobiet	Dzieci do lat 6 włącznie	Dzieci od 7-18 lat włącznie	Uwagi
Chrześcijan	Żydów					
-	50	12	17	8	13	

Mieszkańcy nieruchomości wg. Zawodu (1940 r.)							
Inhabitants according to profession (1940)							
Zawód	Liczba osób zamieszkałych						Uwagi
	na parterze	na piętrze	na poddaszu	w suterenie	w bud. frontowym	w oficynie	
Pracownicy umysłowi							
Wolne zawody							
Robotnicy		3					
Kupecy i przemysłowcy	2	2					
Rzemieślnicy		1					
Rolnicy							
Inne zawody			1				
Bez zawodu			1				

Informacje dodatkowe/Additional information:

Ankieta z dnia 28.X.1936 r. [Inspekcja budowlana, sygn. 1475]

Położenie: ulica Furmańska 11/13a „spul właścic”

Numer hipoteczny: 429

Właściciel: Sztajn Berek syn Moszka, Szafran Cypa córka Szlomy

Rodzaj nieruchomości: dom mieszkalny

Data rozpoczęcia użytkowania: 1847 r.

Z jakiego materiału wykonane są budynki: murowane i z cegły

Ilość mieszkań:

_____ 6 mieszkań – 1 izba

_____ 1 mieszkanie – 2 izby (pokój i kuchnia)

Ilość mieszkań w suterrenach: nie ma

Ilość piwnic: nie ma

Ilość pięter: 2 piętra i poddasze

Urządzenie wodociągowe: wodociągu, kanalizacji i łazienek nie ma, 1 ustęp

Oświetlenie: elektryczne i naftowe

Ogrzewanie: 4 piece

Klatka schodowa: główna, schody kamienne

Ilość balkonów: nie ma

Dach: kryty blachą

Kiedy remontowano budynek: 1936

Czy fasada bądź cały budynek wymaga remontu: nie ma

Czy jest miejsce odpowiednie do urządzenia schronu przeciwgazowego? Nie ma

Dane dot. Podwórza

Wymiary: _____ podwórze całe: 3 x 3m

Nawierzchnia: _____ bruk

Jaka jest odległość budynku frontowego od oficyny: nie

Czy są stajnie, obory, chlewy, komórki: 1 komórka

Śmietnik: _____ nieruchomy (stały)

Roślinność: _____ nie ma

Urządzenia do trzepania: _____ nie ma

Co wiadomo o lokalach podziemnych: nie ma

Gdzie odpływają ścieki kuchenne: _____ „na podwórze w rynsztok”

Jak często wywożone są nieczystości domowe i przez kogo? Śmiecie co tydzień, zawartość dołów 2 razy w roku

Karta realności z dnia 05.XII.1940 r. [Inspekcja budowlana, sygn. 1475]

Położenie: _____ Furmańska 11

Powierzchnia: _____ ogółem: 285 m²

zabudowana: _____ 169 m²

niezabudowana: _____ 116 m²

długość frontu: _____ 14 mb (głębokość 22 mb)

Budynek frontowy mieszkalny

Liczba kondygnacji: _____ 3

Główna klatka schodowa: _____ 1

Boczna klatka schodowa: _____ -

Liczba mieszkań: _____ 10, w tym:

_____ 10 mieszkań – 1 izba

Liczba izb: _____ 10

Liczba piwnic: _____ -

Liczba suterren niemieszkalnych: _____ -

Liczba strychów: _____ 1

Dopisek: _____ Sztein Berek (ur. 1855, wyzn. mojż., rodz. Moszek i Sura Chana), Zalstein Jakób [Zalcsztajn](ur. 1885, wyzn. mojż.), Ryfka Chetna (ur. 1905, wyzn. mojż.), Wajnberg Mindla (ur. 1888, wyzn. mojż.), Szafran Cypa (ur. 1890, wyzn. mojż., rodz. Szloma i Ruchla); Furmańska 11

Fotografie współczesne/Contemporary photographs



Furmańska 11, fot. Marcin Fedorowicz, 2010.