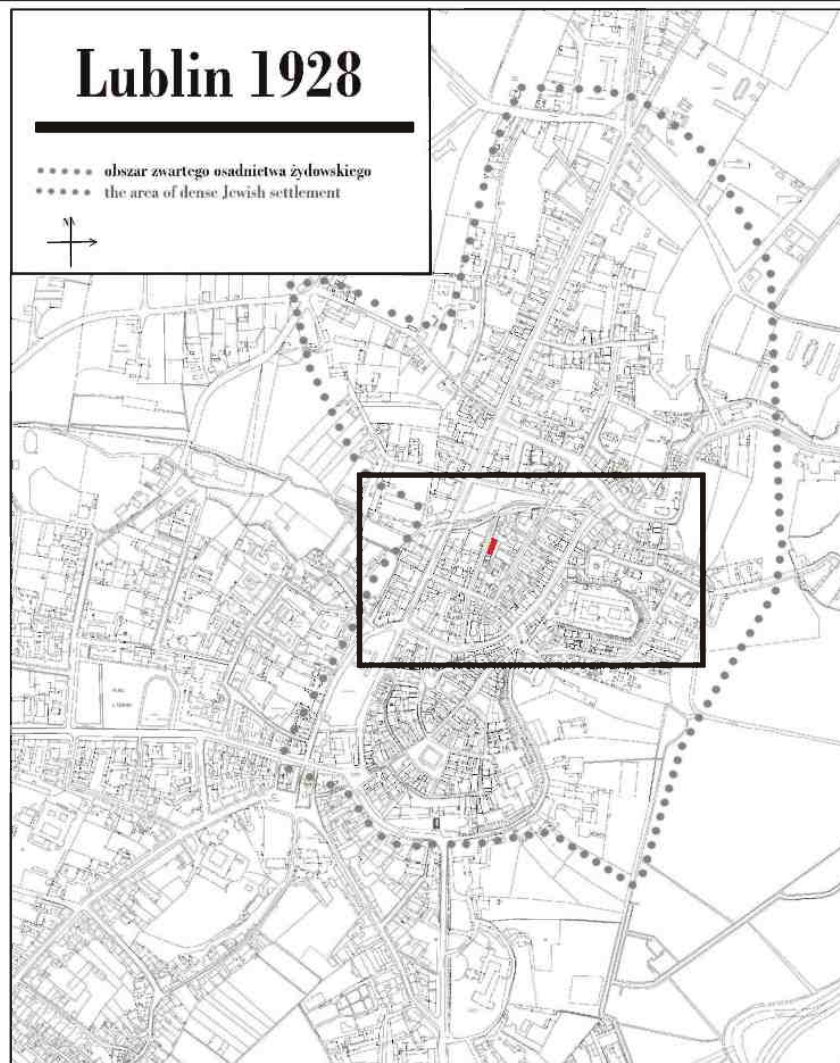


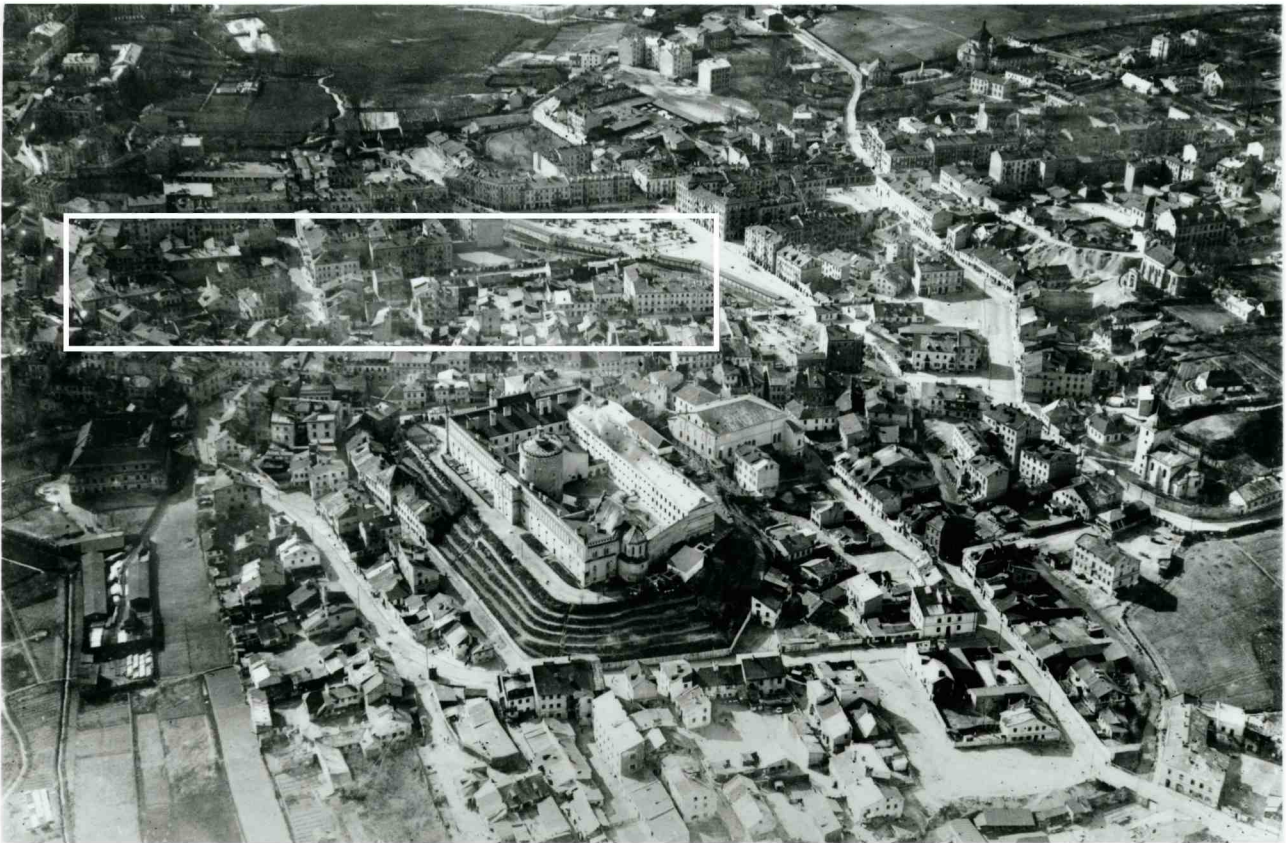
Furmańska 15a

obecnie/currently, nie istnieje



LOKALIZACJA NIERUCHOMOŚCI - Furmańska 15

LOCATION OF THE PROPERTY - Furmańska 15



Panorama Lublina, lata 30./Panorama of Lublin in the 1930s,



**Fragment panoramy Lublina, lata 30., ul. Furmańska/A fragment of panorama of Lublin in the 1930s,
Furmańska street,**



**Fragment panoramy Lublina, lata 30., Furmańska 15a/A fragment of panorama of Lublin in the 1930s,
Furmańska 15,**

Furmańska 15a

obecnie/currently, nie istnieje

Dawny numer policyjny / Former police number: _____ -
Numer hipoteczny / Morgage number: _____ -
Numer przed 1939 / Number before 1939: _____ Furmańska 15a
Numer po 1944 / Number after 1944: _____ -
Numer obecny / Current number: _____ nie istnieje
Właściciele / Owners:

Lokale handlowe i rzemieślnicze w latach 1918-1940/Shops and workshops in 1918-1940:

Karta realności z dnia 05.XII.1940 r. [Inspekcja budowlana 1479]

1940 _____ jatki

Karta realności z dnia 05.XII.1940 r. [Inspekcja budowlana, sygn. 1479]

Położenie: Furmańska 15

Powierzchnia: ogółem: 120 m²

zabudowana: 60 m²

niezabudowana: 60 m²

długość frontu: 30 mb (głębokość 17 mb)

Położone w głębi komórki

Liczba kondygnacji: 1

Dopisek: Listig Moszek (ur. 1881 r., wyzn. mojż., rodz. Lejb i Sura,
Furmańska 10), Furmańska 15

Fotografie współczesne/Contemporary photographs



Furmańska 15a, fot. Marcin Fedorowicz, 2010.