

# Grodzka 2/Rybna 1

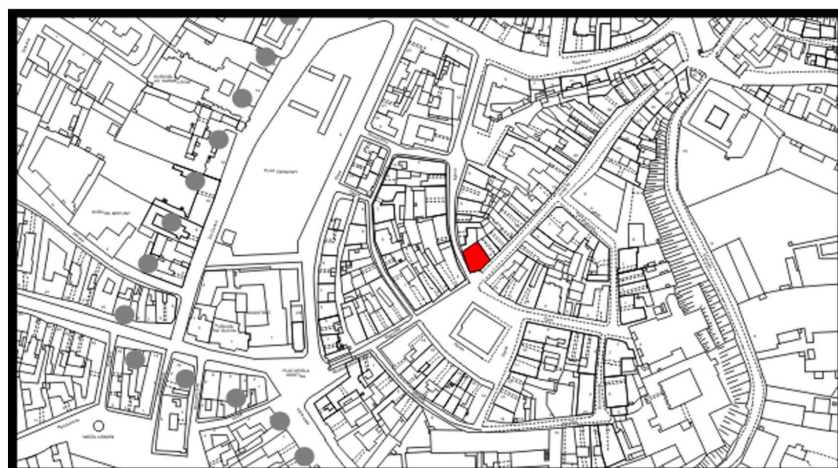
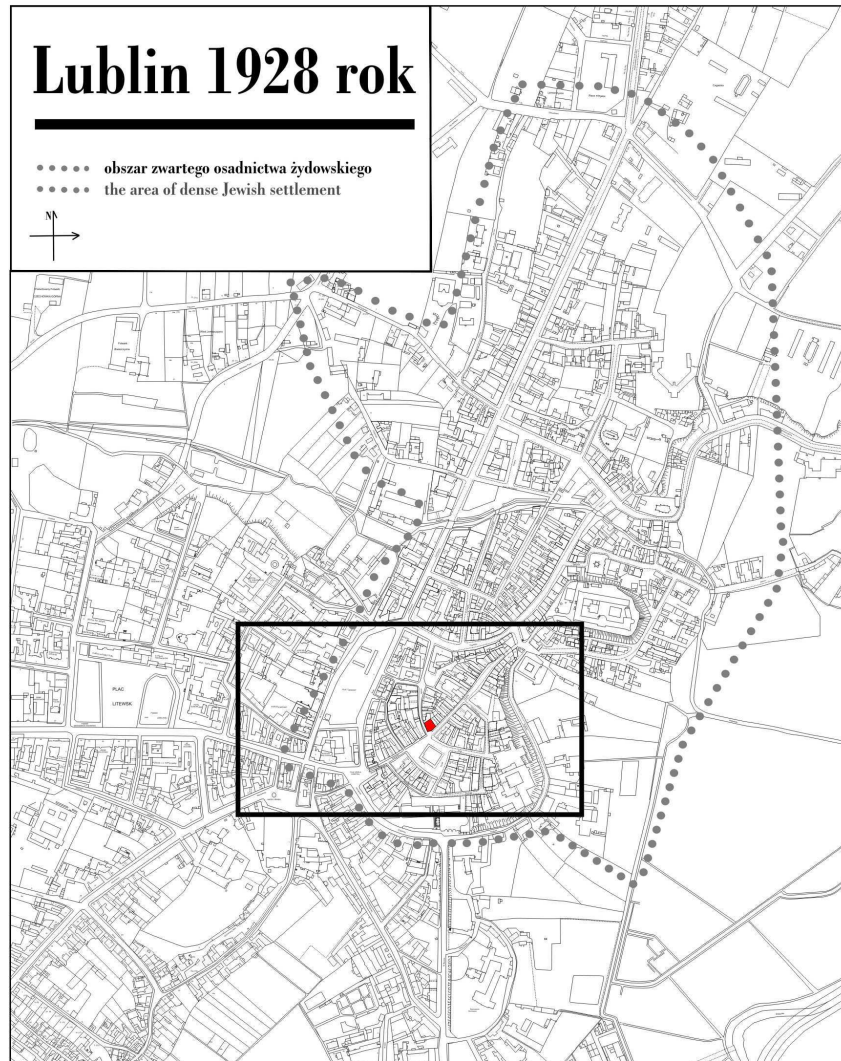
---

---

obecnie/currently, Grodzka 2

---

---



**LOKALIZACJA NIERUCHOMOŚCI - Grodzka 2**  
**LOCATION OF THE PROPERTY - Grodzka 2**

Dawny numer policyjny / <u>Former police number:</u>	80
Numer hipoteczny / <u>Morgage number:</u>	53
Numer przed 1939 / <u>Number before 1939:</u>	Grodzka 2/Rybna 1
Numer po 1944 / <u>Number after 1944:</u>	-
Numer obecny / <u>Current number:</u>	Grodzka 2
<b>Właściciele / Owners:</b>	
<u>dane z dnia 12.X.1896</u>	Goldewajg Dawid
<u>1915</u>	Kenigsberg
<u>dane z dnia 21.X.1936</u>	Brandla Fogelgarn, Estera Cypa Loterszpigel i Chaja Loterszpigel

## Lokale handlowe i rzemieślnicze w latach 1918-1940/Shops and workshops in 1918-1940:

### Księga Adresowa 1928

<u>1928</u>	Ejbuszyc Mordka – spożywcze artykuły (comestibles),
<u>1928</u>	Gaus Ch. – fryzjerzy (coiffeurs),
<u>1928</u>	Waksman Zelig – biuro pisania próśb/ próśb i tłumaczeń biura (pétitions/pétitions et traductions),
<u>Ankieta z dnia 21.X.1936 r. [Inspekcja budowlana 1656]</u>	
<u>1936</u>	sklep spożywczy
<u>1936</u>	”Biuro Próśb”
<u>1936</u>	zakład fryzjerski
<u>1936</u>	szewc

---

Lokatorzy według wyznania, płci i wieku (1940 rok)/Tennants by religion, sex and age in 1940

Ogólna ilość mieszkańców		Mężczyzn	Kobiet	Dzieci do lat 6 włącznie	Dzieci od 7-18 lat włącznie	Uwagi
chrześcijan	Żydów					
7	160	48	54	29	36	

Mieszkańcy nieruchomości wg. Zawodu (1940 r.)

Inhabitants according to profession (1940)

Zawód	Liczba osób zamieszkałych						uwagi
	na parterze	na piętrze	na poddaszu	w suterenie	w bud. frontowym	w oficynie	
Pracownicy umysłowi							
Wolne zawody							
Robotnicy		1		1		2	
Kupcy i przemysłowcy	1					1	
Rzemieślnicy	2	3				4	
Rolnicy							
Inne zawody		1				3	
Bez zawodu		1		1		1	

## **Wzmianki/**Various notes:

### Inspekcja budowlana, sygn. 1656

- Protokół z dnia 18.XI.1936 r. w sprawie stanu budynku Fogelgarn Brandli - Lobenszpigel (Lotenszpigel) przy ul. Grodzkiej 2 wydano przez Zarząd Miejski w Lublinie, Wydział Budownictwa, Oddział Inspekcji Budownictwa w obecności dozorecy Szczepana Adamka.
  - Protokół z dnia 18.V.1938 r. dotyczący oględzin nieruchomości stanowiącej własność Brandla Fogelgarna, Estery Cypy Loterszpigel, Chai Loterszpigel przy ul. Grodzkiej 2 i Rybnej nr 1 wydano przez Zarząd Miejski w Lublinie, Wydział Budownictwa, Oddział Inspekcji Budownictwa .
  - Pismo z dnia 07.II.1944 r. do Urzędu Budownictwa w Lublina sporządzone przez Florentynę Fiuk w sprawie wydania zaświadczenia, iż dom przy Rybnej 1/2 zagraża bezpieczeństwu. Na odwrocie znajduje się odrębna adnotacja o oględzinach budynku w dniu 08.II.1944 r., które potwierdziły, iż oficyna, w której położone jest mieszkanie grozi zawaleniem., a także zawierająca wytyczne w sprawie zapewnienia odpowiednich warunków mieszkaniowych.
  - Zaświadczenie z dnia 21.II.1944 r. wydane przez Komisarzycznego Burmistrza Miasta Lublina, Wydział Budownictwa, Oddział Inspekcji potwierdzające groźny stan oficyny przy ul. Rybnej nr 1, która grozi zawaleniem i dalsze wytyczne w sprawie lokatorów. Pismo wydane jednemu z nich, Andrzejowi Machowskiemu, do przedłożenia w Urzędzie Mieszkaniowym dla Nieniemców.
  - Zaświadczenie z dnia 09.II.1944 r. wydane przez Komisarzycznego Burmistrza Miasta Lublina, Wydział Budownictwa, Oddział Inspekcji i sporządzone w języku niemieckim potwierdzające groźny stan oficyny przy ul. Rybnej nr 1, która grozi zawaleniem i dalsze wytyczne w sprawie lokatorów. Pismo wydane jednemu z nich, Fiuk Florentynie, do przedłożenia w Urzędzie Mieszkaniowym dla Nieniemców.
  - Pismo z dnia 19.II.1944 r. do Inspekcji Budowlanej w Lublina sporządzone przez Andrzeja Machowskiego w sprawie wydania zaświadczenia, iż dom przy Rybnej 1 m.12 grozi zawaleniem.
  - Odrębna adnotacja o oględzinach budynku przy ul. Rybnej Nr 1 w dniu 17.II.1944 r. które potwierdziły, iż oficyna, w której położone jest mieszkanie Andrzeja Machowskiego grozi zawaleniem, a także zawierająca wytyczne w sprawie zapewnienia odpowiednich warunków mieszkaniowych.
  - Zaświadczenie z dnia 09.II.1944 r. wydane przez Komisarzycznego Burmistrza Miasta Lublina, Wydział Budownictwa, Oddział Inspekcji i sporządzone w języku niemieckim potwierdzające groźny stan oficyny przy ul. Rybnej nr 1, która grozi zawaleniem i dalsze wytyczne w sprawie lokatorów. Pismo wydane jednemu z nich, Aleksandrowi Marczak, do przedłożenia w Urzędzie Mieszkaniowym dla Nieniemców.
-

- Pismo z dnia 08.II.1944 r. do Inspekcji Budowlanej przy Zarządzie Miejskim w Lublinie sporządzone przez Aleksandra Marczaka w sprawie wydania zaświadczenia, iż dom przy Rybnej 1 m.12 grozi zawaleniem. Na odwrocie znajduje się odręczna adnotacja o oględzinach budynku przy ul. Rybnej Nr 1 w dniu 08.II.1944 r. które potwierdziły, iż oficyna, w której położone jest mieszkanie grozi zawaleniem, a także zawierająca wytyczne w sprawie zapewnienia odpowiednich warunków mieszkaniowych.
  - Pismo z dnia 16.X.1944 r. sporządzone przez Miejską Radę Narodową w Lublinie, Zarząd Miejski, Wydział Budownictwa, Oddział Inspekcji Budownictwa w sprawie oględzin budynku przy ul. Grodzkiej 2 dokonanych w dniu 12.X.1944 r. i potwierdzających katastrofalny stan budynku. Dokument skierowany do Urzędu Mieszkaniowego, Zarządu Miejskiego.
  - Wniosek do Wydziału Budowlanego przy Magistracie miasta Lublina sporządzony w dniu 14.X.1944 r. przez Jana Krakowskiego o zbadanie stanu budynku przy ul. Rybnej 1, Grodzka 2, m. 13 i przydzielenie innego mieszkania. Na odwrocie znajduje się odręczna adnotacja o oględzinach budynku przy ul. Grodzkiej Nr 2 w dniu 12.X.1944 r. które potwierdziły, iż oficyna, w której położone jest mieszkanie grozi zawaleniem, a także zawierająca wytyczne w sprawie zapewnienia odpowiednich warunków mieszkaniowych.
  - Podanie z dnia 16.V.1945 r. do Zarządu Miejskiego w Lublinie, Wydział Budownictwa, sporządzone przez Józefa Gołackiego o wydanie zaświadczenia, iż budynek przy ul. Grodzkiej 2 nie jest przeznaczony na rozbiórkę, a jego stan zezwala na dalsze w nim zamieszkiwanie i użytkowanie lokali frontowo – sklepowych.
  - Sporządzone odręcznie zaświadczenie z dnia 24.V.1945 r. opatrzone pieczęcią Inspektora Budownictwa potwierdzające iż budynek przy ul. Grodzkiej 2 nie jest przeznaczony na rozbiórkę, a dalsze w nim zamieszkiwanie nie grozi niebezpieczeństwem o ile wejście do lokali będzie miało miejsce od frontu, nie od podwórza.
  - Pismo z dnia 08.VI.1945 r. wystosowane do Pana Prezydenta Miasta Lublina zawierające Deklarację mistrza Andrzeja Prochowskiego o podjęciu się wykonania robót remontowo - murarskich w budynku projektowanym na nieruchomości położonej przy ul. Grodzka 2.
  - Odręczne pismo datowane na dzień 07.VI.1945 r. a dotyczące powierzenia Andrzejowi Prochowskiemu prac remontowo - murarskich w budynku projektowanym na nieruchomości położonej przy ul. Grodzka 2 wraz ze szczegółowymi wytycznymi w sprawie.
  - Pismo z dnia 09.VI.1945 r. sporządzone przez Miejską Radę Narodową w Lublinie, Zarząd Miejski, Wydział Budownictwa, Oddział Inspekcji Budownictwa dotyczące powierzenia Andrzejowi Prochowskiemu prac remontowo - murarskich w budynku projektowanym na nieruchomości położonej przy ul. Grodzka 2 wraz ze szczegółowymi wytycznymi w spraw
-

## Informacje dodatkowe/Additional information:

Ankieta z dnia 21.X.1936 r. [Inspekcja budowlana, sygn. 1656]

Położenie: Grodzka 2/Rybna 1  
Numer hipoteczny: 53  
Właściciel: Brandla Fogelgarn, Estera Cypa Loterszpigel i Chaja Loterszpigel  
Dozorca: Szczepan Adamiak  
Rodzaj nieruchomości: dom mieszkalny murowany z podmurówką  
Liczba mieszkań:  
2 mieszkania – 1 izba  
9 mieszkań – 2 izby  
4 mieszkania – 3 izby  
5 izb z kuchnią, klozetem i łazienką  
Liczba mieszkań w suterenach: -  
Liczba piwnic: 7  
Liczba pięter: 3  
System wodociągowo – kanalizacyjny: wodociąg, dół ustępowy, 1 ustęp skanalizowany, 3 ustępy nieskanalizowane, 1 wanna skanalizowana  
Oświetlenie: elektryczne i gazowe  
Ogrzewanie: 6 pieców grzewczych  
Liczba balkonów: 2 balkony frontowe  
Klatka schodowa: 1 główna z oświetleniem elektrycznym, schody drewniane  
Pokrycie dachu: dach kryty blachą  
Czy jest miejsce odpowiednie do urządzenia schronu przeciwgazowego?: „Tak, piwnice nadają się na schron”

## Dane dot. Podwórza

Nawierzchnia: bruk  
Odległość budynku frontowego od oficyny: związane  
Śmietnik: ruchomy  
Roślinność: -  
Urządzenia do trzepania: tak  
Gdzie odpływają ścieki kuchenne: do kanału

---

---

## Karta realności z dnia 13.XII.1940 r. [Inspekcja budowlana, sygn. 1656]

Położenie: Grodzka 2/Rybna 1  
Powierzchnia: ogółem: 490 m<sup>2</sup>  
zabudowana: 435 m<sup>2</sup>  
niezabudowana: 55 m<sup>2</sup>  
długość frontu: 60 mb (głębokość 12 mb)

### **Budynek a od strony ul. Grodzkiej**

Liczba kondygnacji: 4  
1 główna klatka schodowa  
Liczba mieszkań: 11, w tym:  
2 mieszkania – 1 izba  
5 mieszkań – 2 izby  
2 mieszkania – 3 izby  
2 mieszkania – 4 izby  
Liczba izb: 26  
Liczba piwnic: 3  
Liczba suterren niemieszkalnych: -  
Liczba strychów: 1

### **Budynek b od strony Rybnej**

Liczba kondygnacji: 4  
1 główna klatka schodowa  
Liczba mieszkań: 11, w tym:  
3 mieszkania – 1 izba  
4 mieszkania – 2 izby  
3 mieszkania – 3 izby  
1 mieszkanie – 4 izby  
Liczba izb: 24  
Liczba piwnic: 2  
Liczba suterren niemieszkalnych: -  
Liczba strychów: 1

Dopisek: Brandla Fogelgarn (ur. 1875 r., zam. Olejna 7 m.9)  
i Estera Loterspigel (ur. 1879 r.)

---

---



Fotografie przedwojenne/pre-war photographs:



Grodzka 2/ Rybna 1, autor nieznany, zdjęcie z albumu, „Zdjęcia z robót konserwatorskich Starego Miasta prowadzonych przez Wydział Budownictwa Zarządu Miasta w roku 1938-1939”, obecnie w UM Lublin.

---

Fotografie współczesne/Contemporary photographs



Fasada, Grodzka 2, fot. Marcin Moszyński, 2010.

---



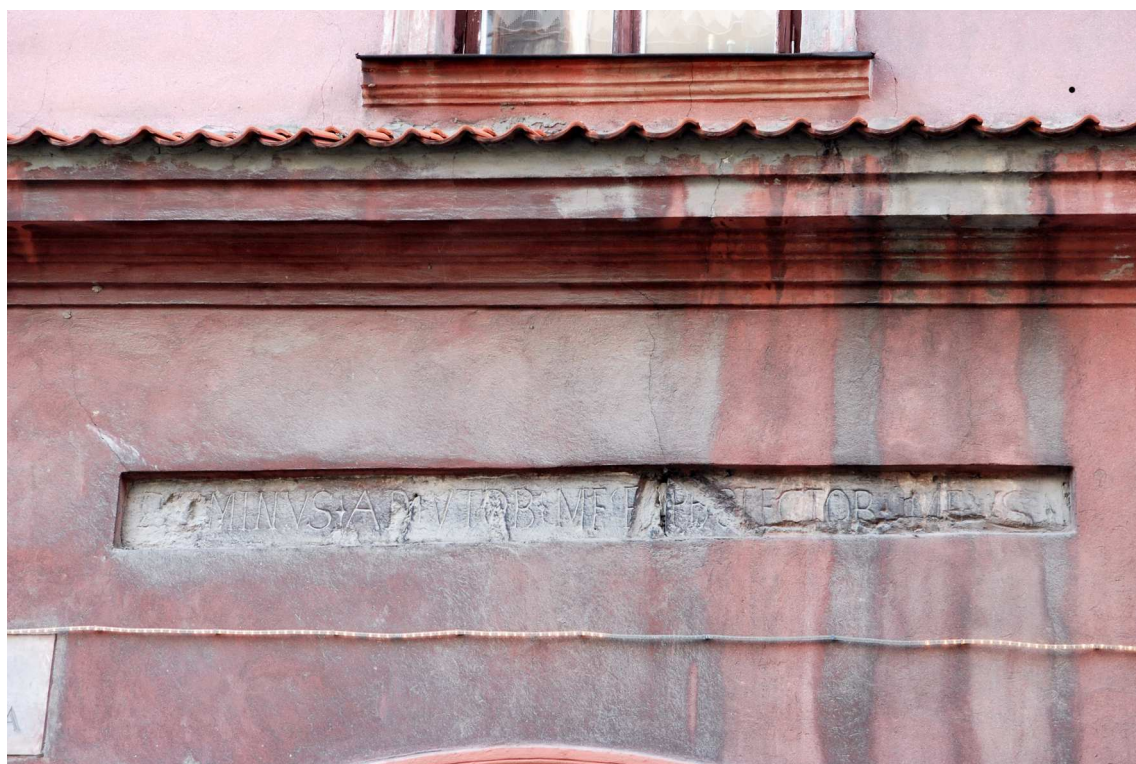
Fasada fragmenty, Grodzka 2, fot. Marcin Moszyński, 2010.

---



Fasada fragmenty, Grodzka 2, fot. Marcin Moszyński, 2010.

---



Fasada detale, Grodzka 2, fot. Marcin Moszyński, 2010.

---



Fasada detale, Grodzka 2, fot. Marcin Moszyński, 2010.



Fasada fragmenty, Grodzka 2, fot. Marcin Moszyński, 2010.



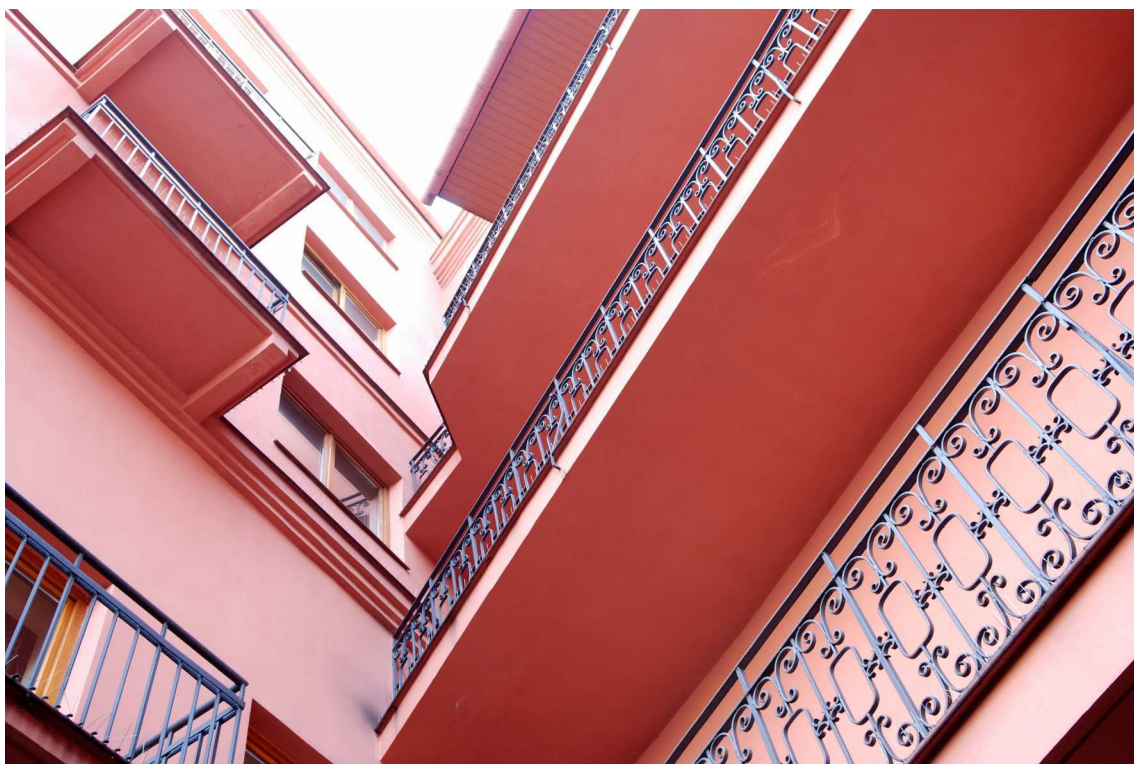
Fasada, Grodzka 2, fot. Marcin Moszyński, 2010.

---



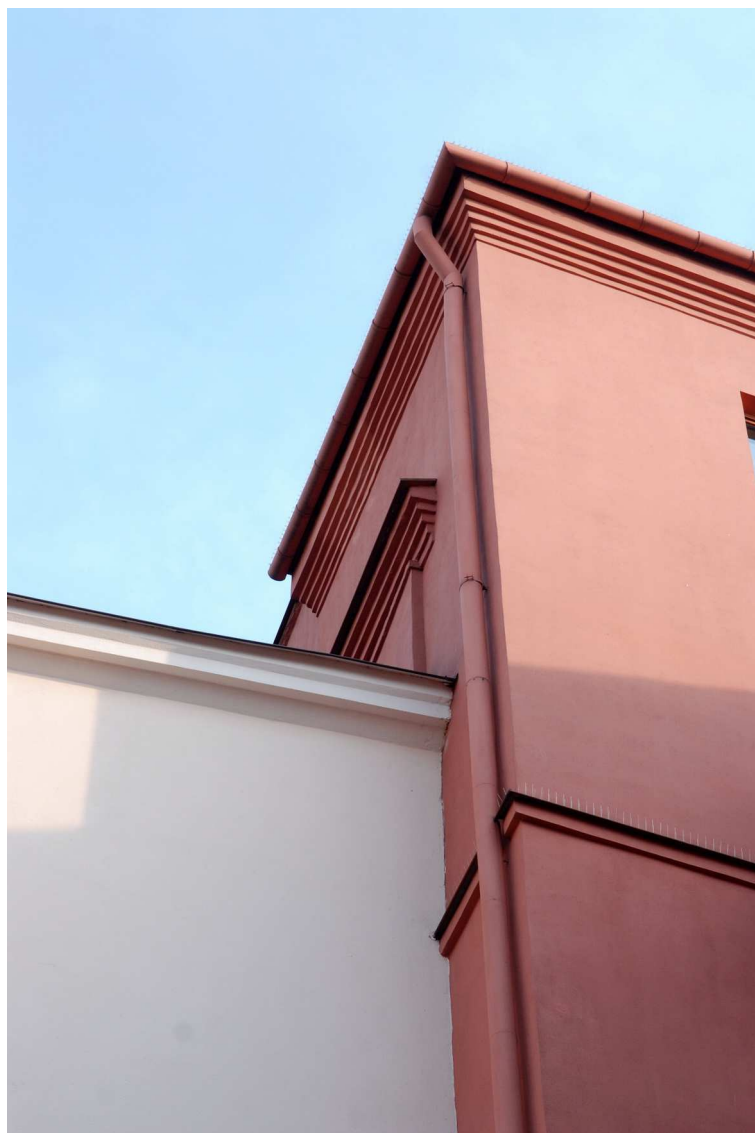


Fasada detale, Grodzka 2, fot. Marcin Moszyński, 2010.



Fasada detale, Grodzka 2, fot. Marcin Moszyński, 2010.

---



**Detale, Grodzka 2, fot. Marcin Moszyński, 2010.**

---



Podwórko, Grodzka 2, fot. Marcin Moszyński, 2010.



**Brama Rybna, Grodzka 2, fot. Marcin Moszyński, 2010.**

---



**Brama Rybna, Grodzka 2, fot. Marcin Moszyński, 2010.**

---



**Brama Rybna, Grodzka 2, fot. Marcin Moszyński, 2010.**

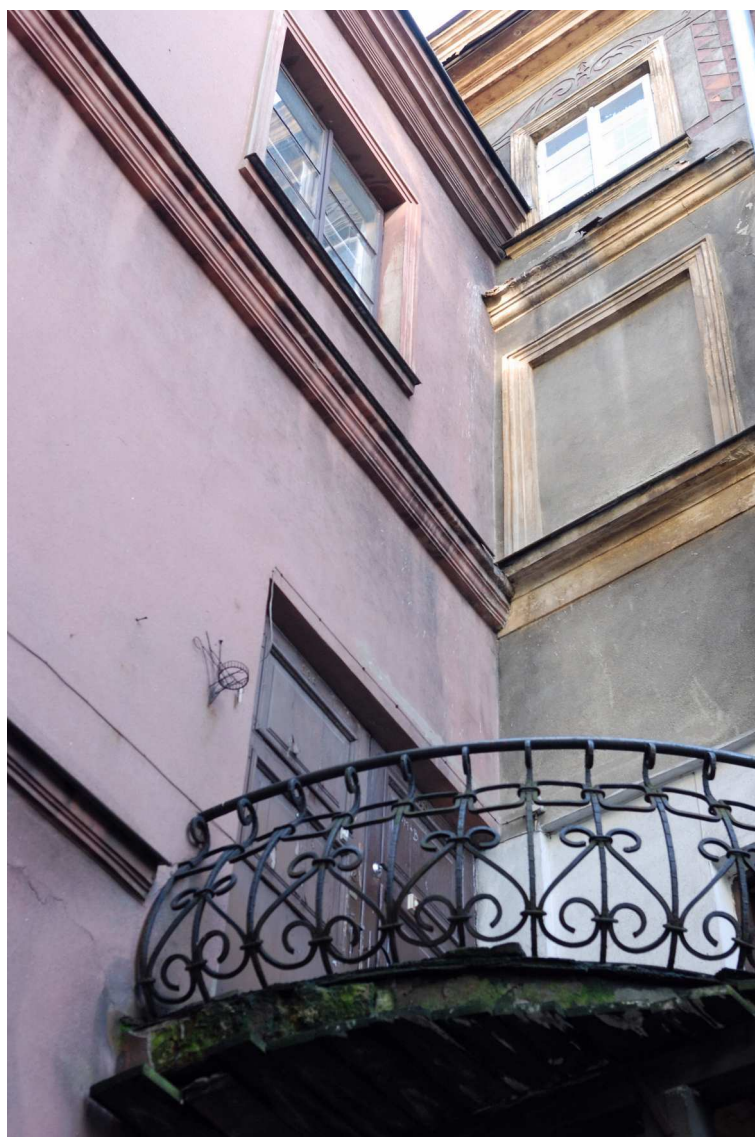
---



Podwórko, Grodzka 2, fot. Marcin Moszyński, 2010.

---





**Brama Rybna detal, Grodzka 2, fot. Marcin Moszyński, 2010.**

---



**Brama Rybna detal, Grodzka 2, fot. Marcin Moszyński, 2010.**

---



Fasada detal, Grodzka 2, fot. Marcin Moszyński, 2010.