



LOKALIZACJA NIERUCHOMOŚCI - Grodzka 16
LOCATION OF THE PROPERTY - Grodzka 16

Dawny numer policyjny / Former police number: 87/8
Numer hipoteczny / Mortgage number: 59/60 bądź 61
Numer przed 1939 / Number before 1939: Grodzka 16
Numer po 1944 / Number after 1944: -
Numer obecny / Current number: Grodzka 16

Właściciele / Owners:
dane z dnia 12.X.1896 Zaurman M.
1915 Finkelsztejn N.
dane według Ankiety Józef i Helena Łakomy oraz Ignacy
i Bronisława Łakomy

Lokale handlowe i rzemieślnicze w latach 1918-1940/Shops and workshops in 1918-1940:

Księga Adresowa 1928

1928 Fridman M. i Finkelsztain H. – agentury
(commissionnaires en marchandises),
1928 Guz M – krawcy (tailleurs),
1928 Trajstman M. – bramownicy (bronseurs),

Ankieta [Inspekcja budowlana 1670]

_____ mleczarnia
_____ sklep spożywczy

Lokatorzy według wyznania, płci i wieku (1940 rok)/Tenants by religion, sex and age in 1940

Ogólna ilość mieszkańców		Mężczyzn	Kobiet	Dzieci do lat 6 włącznie	Dzieci od 7-18 lat włącznie	Uwagi
chrześcijan	Żydów					
21	359	94	102	78	106	

Mieszkańcy nieruchomości wg. Zawodu (1940 r.)

Inhabitants according to profession (1940)

Zawód	Liczba osób zamieszkałych						uwagi
	na parterze	na piętrze	na poddaszu	w suterenie	w bud. frontowym	w oficynie	
Pracownicy umysłowi		5				2	
Wolne zawody		2					
Robotnicy	3	3		2		5	
Kupecy i przemysłowcy	4	4				2	
Rzemieślnicy	5	3				4	
Rolnicy							
Inne zawody	1	1		1		3	
Bez zawodu	2	1		1		1	

Wzmianki/Various notes:

Inspekcja budowlana, sygn. 1670

- Protokół oględzin sporządzony dnia 28.II.1939 r. przez Zarząd Miejski w Lublinie, Wydział Budownictwa Oddział Inspekcji Budownictwa a dotyczący domu przy ul. Grodzkiej 16 należącego do Józefa i Heleny Łakomych oraz Ignacego i Bronisławy Łakomych w obecności właśc..
- Pismo z dnia 29.IV.1939 r. wystosowane do Pana Prezydenta Miasta Lublina zawierające Deklarację mistrza ciesielskiego o podjęciu się wykonania robót ciesielskich przy remoncie w budynku projektowanym na nieruchomości stanowiącej własność sukcesorów Łakomskich i położonej przy ul. Grodzka 16.
- Pismo z dnia 29.IV.1939 r. wystosowane do Pana Prezydenta Miasta Lublina zawierające Deklarację mistrza mularskiego Józefa Szczepińskiego o podjęciu się wykonania robót mularskich „remąt domu” w budynku projektowanym na nieruchomości stanowiącej własność Józefa i Heleny Łakomych oraz Ignacego i Bronisławy Łakomych i położonej przy ul. Grodzka 16.
- Pismo z dnia 29.XII.1941 r. skierowane Do Zarządu Miejskiego w Lublinie Wydział Budownictwa, Oddział Inspekcji przez Ignacego i Józefa Łakomych. Pismo dotyczy rozłożenia na raty kwoty 889,02 zł, czyli kosztów, za jakie został wykonany przymusowy remont domu przy ul. Grodzkiej 16, ze względu na trudną sytuację finansową. („czynsz lokatorski pobieramy przedwojenny [...] a koszty wyżywienia dwóch rodzin kolosalnie się powiększyły”)

Inspekcja budowlana, sygn. 1671

- Pismo do Pana Komendanta Miasta i Kierownika I Komisaryatu w Lublinie sporządzone przez Jana Słabczyńskiego ST. Przetownika w dniu 19.VII.1936 r. jako Raport o czystości. Pismo generalnie dotyczy stanu wymienionego budynku, który wymaga remontu, a jego właściciel Bank Warszawski oddział w Lublinie Krakowskie Przedmieście Nr 39, chętnie się tego podejmie („gdyż będzie się mógł wykazać przed centralą”). Co więcej przy pracach tych mogłoby znaleźć zatrudnienie kilkunastu pracowników, jako że dom jest duży, mieszka w nim przeszło 250 osób. Zgodnie z odrębną adnotacją na odwrocie pisma zostało ono przesłane do Zarządu Miejskiego Wydział Budownictwa do dalszej dyspozycji.

Inspekcja budowlana, sygn. 1668

- Zarządzenie wykonania robót budowlanych z dnia 21.XII.1936 r. nakazujące podjęcie robót w celu usunięcia uchybień stwierdzonych podczas oględzin budynku przy ul. Rybnej 13 i Grodzkiej 16 w dniu 18.XI.1936 r. w terminie 4 tygodni. Adresatem pisma jest Józef i Ignacy Łakomy.
-

Informacje dodatkowe/Additional information:**Ankieta [Inspekcja budowlana, sygn. 1670]**

Położenie: Grodzka16
Właściciel: Józef i Helena Łakomy oraz Ignacy i Bronisława Łakomy
Zarządca: Bronisław Piekutowski
Dzierżawca: -
Dozorca: Józef Mazurewicz
Rodzaj nieruchomości: budynki mieszkalne murowane z cegły i kamienia
Data rozpoczęcia użytkowania: „budynki stare nie ma danych”
Liczba mieszkań w suterrenach: 7
Liczba piwnic: „7 i komórki 30”
Liczba pięter: 2
System wodociągowo – kanalizacyjny: wodociąg, kanallizacja, 1 ustęp z 5 „komurkami”
Oświetlenie: klatki schodowe lampami naftowymi
Ogrzewanie: piece kaflowe
Liczba balkonów: 4
Klatka schodowa: 2 murowane, 4 drewniane, oświetlenie lampowe, schody drewniane
Pokrycie dachu: dach kryty blachą
Kiedy remontowano budynek: nie remontowano
Czy fasada bądź cały budynek wymaga remontu: potrzebuje
Czy jest miejsce odpowiednie do urządzenia schronu przeciwgazowego?: Nie ma

Dane dot. Podwórza

Czy są stajnie, obory, chlewy, komórki: nie ma
Śmietnik: przenośny, smołowany
Roślinność: ogródek kwiatowy
Urządzenia do trzepania: 1 trzepak
Gdzie odpływają ścieki kuchenne: kanalizacja

Karta realności z dnia 12.XII.1940 r. [Inspekcja budowlana, sygn. 1670]

<u>Położenie:</u>	Grodzka 16
<u>Powierzchnia: ogółem:</u>	1710 m ²
<u>zabudowana:</u>	1130 m ²
<u>niezabudowana:</u>	580 m ²
<u>długość frontu:</u>	32 mb (głębokość 55 mb)

Budynek A

<u>Liczba kondygnacji:</u>	3
<u>1 główna klatka schodowa</u>	
<u>Liczba mieszkań:</u>	14, w tym:
	1 mieszkanie – 1 izba
	8 mieszkań – 2 izby
	4 mieszkania – 3 izby
	1 mieszkanie – 4 izby
<u>Liczba izb:</u>	33
<u>Liczba piwnic:</u>	10
<u>Liczba suterren niemieszkalnych:</u>	-
<u>Liczba strychów:</u>	1

Budynek B

<u>Liczba kondygnacji:</u>	3
<u>1 główna klatka schodowa</u>	
<u>Liczba mieszkań:</u>	10, w tym:
	3 mieszkania – 1 izba
	3 mieszkania – 2 izby
	3 mieszkania – 3 izby
	1 mieszkanie – 4 izby
<u>Liczba izb:</u>	22
<u>Liczba piwnic:</u>	2
<u>Liczba suterren niemieszkalnych:</u>	-
<u>Liczba strychów:</u>	1

Budynek C

<u>Liczba kondygnacji:</u>	3
<u>1 główna klatka schodowa</u>	
<u>Liczba mieszkań:</u>	14, w tym:
	4 mieszkania – 1 izba
	6 mieszkań – 2 izby
	4 mieszkania – 3 izby
<u>Liczba izb:</u>	28
<u>Liczba piwnic:</u>	11
<u>Liczba suterren niemieszkalnych:</u>	-
<u>Liczba strychów:</u>	1

Budynek D

<u>Liczba kondygnacji:</u>	3
<u>1 główna klatka schodowa</u>	
<u>Liczba mieszkań:</u>	23, w tym:
	3 mieszkania – 1 izba
	4 mieszkania – 2 izby
	11 mieszkań – 3 izby
	5 mieszkań – 4 izby
<u>Liczba izb:</u>	64
<u>Liczba piwnic:</u>	21
<u>Liczba suterren niemieszkalnych:</u>	-
<u>Liczba strychów:</u>	1

Dopisek: Łakomy Ignacy (ur. 1897 r.) Łakomy Józef Grodzka 16 i Rybna 13

Miejsce położenia domu modlitwy / bożnicy: ul. Grodzka 16

Nazwa gminy wyznaniowej: **Gmina Wyznaniowa Żydowska w Lublinie**
Siedziba gminy: **Lublin, ul. Rynek 5**
Miejscowość wchodząca w skład gminy: **-**
Nazwa synagogi lub domu modlitwy: **Prywatny dom modlitwy**
Data powstania: **1887**
Godziny otwarcia: **czynny bez przerwy**
Powody zamknięcia: **-**
Własność domu (prywatna): **Naftali Finkelsztajn**
Własność domu (Gmina Żydowska): **-**
Ogólna liczba (bożnice): **-**
Ogólna liczba (domy modlitwy): **1**
Frekwencja dzienna (domy modlitwy): **70**
Frekwencja dzienna (bożnice): **-**
Informacje dodatkowe: **-**

Ikonografia/Iconography

Inspekcja budowlana, sygn. 1670

- Projekt przerobienia wejścia do mieszkań na 1-m i 2-m piętrze w oficynie w miejsce wejść z balkonów skasowania w tej części balkonów i przerobienia sklepu od ul. Grodzkiej Nr 16 w Lublinie właściciela Finkielsztajna. Wewnątrz plan sytuacyjny posesji Nr 16 przy ul. Grodzkiej i Rybnej Nr 13 w Lublinie. Sporządził go J. Gotlewski. Plan ten został częściowo zatwierdzony (oprócz przerobienia części sieni wejściowej od ul. Grodzkiej na sklep ze względu na bezpieczeństwo publiczne) na sesji Magistratu w dniu 08.X.1926 r. I opatrzony datą 12.X.1926 r. a także podpisami i pieczęciami Vice – Prezydenta miasta, Szefa Wydziału Budownictwa oraz Inspektora Budownictwa.
 - lan przyziemia domu 2-piętrowego przy ulicy Grodzkiej Nr 16 w Lublinie. Sporządził J. Gotlewski.
 - 2 plany pomieszczeń mleczarni dla W.P. Hersza Szpica, Lublin, ul. Grodzka Nr. 16. Jeden z nich nosi pieczęć potwierdzającą zaopiniowanie pismem Lubelskiej Izby Rolniczej z dnia 13.I.1939 r. oraz pieczęć i podpis Inspektora Mleczarskiego Lubelskiej Izby Rolniczej.
-

Fotografie przedwojenne/pre-war photographs:



Grodzka 16, po odnowieniu w 1939 roku, zdjęcie z albumu „Zdjęcia z Robót konserwatorskich Starego Miasta, prowadzonych przez Wydział Budownictwa Zarządu Miasta w r. 1938-39”, własność Miejski Konserwator Zabytków w Lublinie.



Grodzka 16, kamienica pierwsza od lewej, autor nieznany, przełom XIX i XX wieku, kolekcja pocztówek Zbigniewa Lemiecha.

Fotografie współczesne/Contemporary photographs



Fasada, Grodzka 16, fot. Marcin Moszyński, 2010.



Fasada, Grodzka 16, fot. Marcin Moszyński, 2010.



Fasada, Grodzka 16, fot. Marcin Moszyński, 2010.



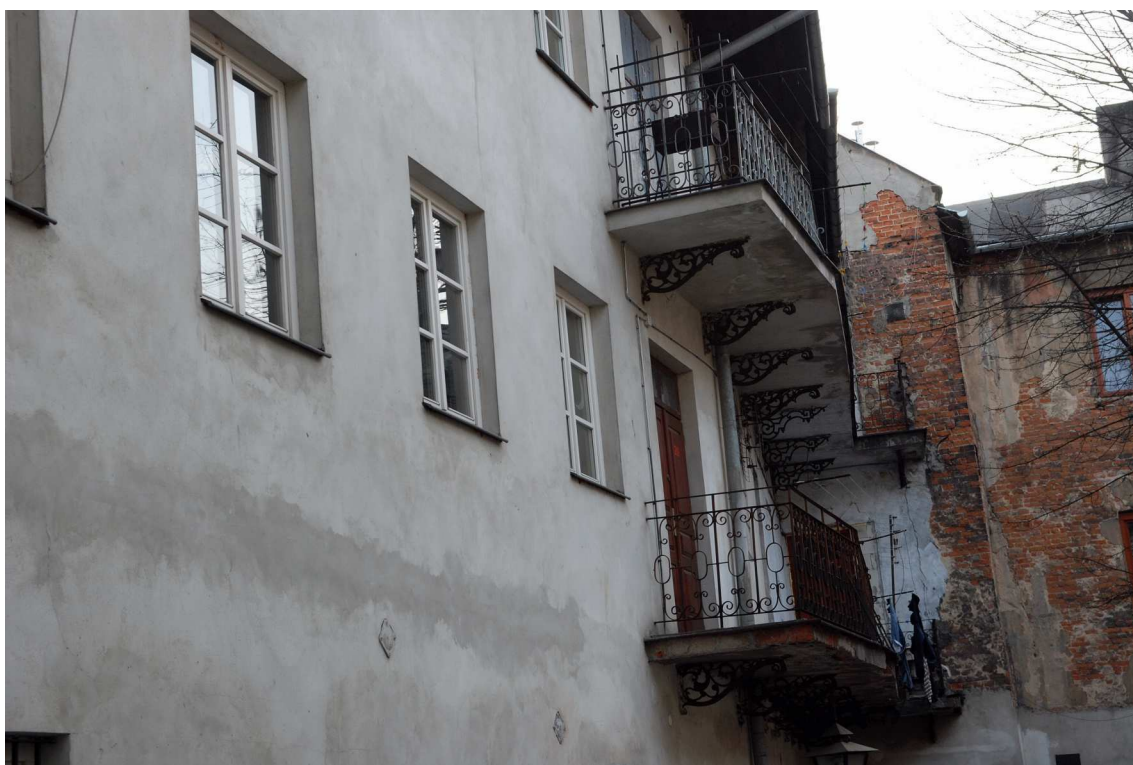
Detale, Grodzka 16, fot. Marcin Moszyński, 2010.



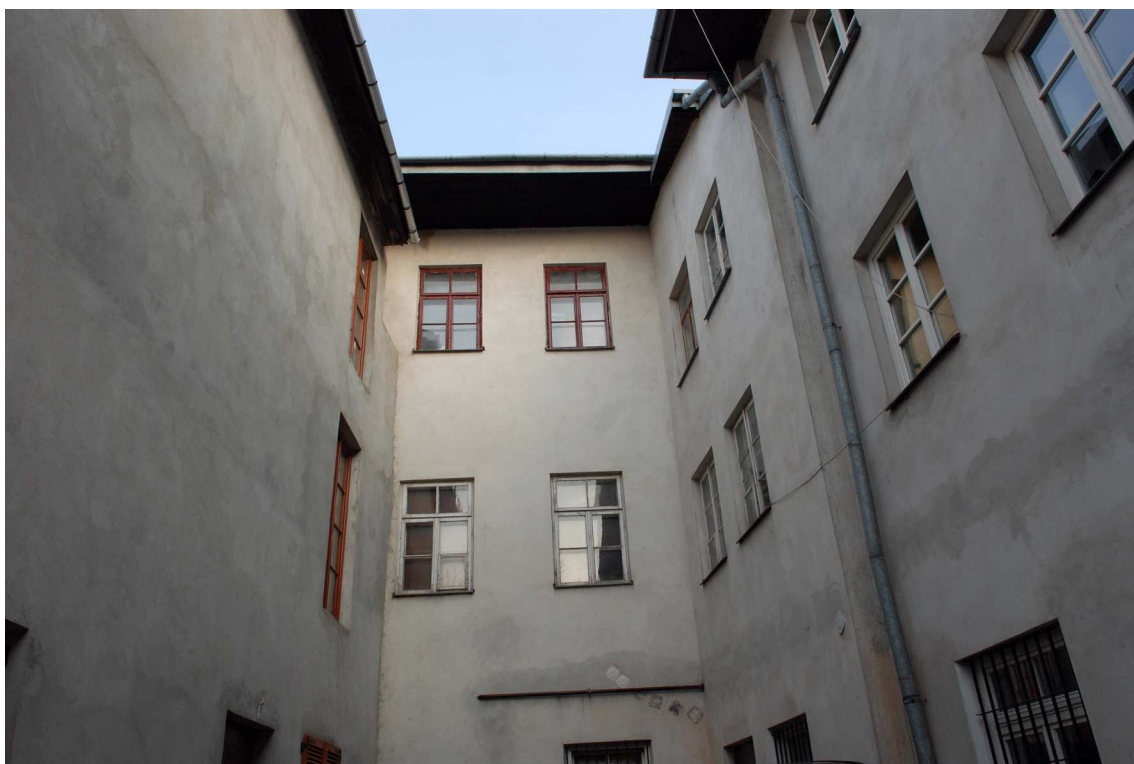
Sień, Grodzka 16, fot. Marcin Moszyński, 2010.



Klatka schodowa, Grodzka 16, fot. Marcin Moszyński, 2010.



Podwórko, Grodzka 16, fot. Marcin Moszyński, 2010.



Podwórko, Grodzka 16, fot. Marcin Moszyński, 2010.



Podwórko, Grodzka 16, fot. Marcin Moszyński, 2010.



Sień, Grodzka 16, fot. Marcin Moszyński, 2010.



Detale, Grodzka 16, fot. Marcin Moszyński, 2010.



Sień, Grodzka 16, fot. Marcin Moszyński, 2010.



Sień, Grodzka 16, fot. Marcin Moszyński, 2010.



Sień, Grodzka 16, fot. Marcin Moszyński, 2010.