

**LOKALIZACJA NIERUCHOMOŚCI - Grodzka 23**  
**LOCATION OF THE PROPERTY - Grodzka 23**

Dawny numer policyjny / Former police number: 104  
Numer hipoteczny / Mortgage number: 732  
Numer przed 1939 / Number before 1939: Grodzka 23  
Numer po 1944 / Number after 1944: -  
Numer obecny / Current number: Grodzka 23  
Właściciele / Owners:  
dane z dnia 12.X.1896 Nisenbaum

## Lokale handlowe i rzemieślnicze w latach 1918-1941/Shops and workshops in 1918-1941:

### Księga Adresowa 1928

1928 Wajsberg J. – fryzjerzy (coiffeurs),

### Karta realności z dnia 08.III.1941 r. [Inspekcja budowlana 1677]

1941 sklep spożywczy

1941 piekarnia

---

---

**Wzmianki/Various notes:**

Inspekcja budowlana, sygn. 1677

- Wyrok sądu polubownego ogłoszony w dniu 09.IV.1935 r. w sprawie spadku po zmarłych Szlomie –Majerze i Surze Marji małżonkach Tempeldynerach, m. in. podziału wydzielonej części nieruchomości przy ul. Grodzkiej 23, a oznaczonej nr hipotecznym 423. Przypadła ona dzieciom zmarłych: Alter-Hersz Tempeldyner, Dyna z Tempeldynerów Grynfeldowa, Rywka z Tempeldynerów Zylberwagowa, oraz wnukom, dzieciom Perli-Bruchy z Tempeldynerów: Chana-Leja Tajtelbaumówna i Zelman Tajtelbaum.

- Zarządzenie wykonania robót budowlanych z dnia 22.IV.1937 r. nakazujące podjęcie robót w celu usunięcia uchybień stwierdzonych podczas oględzin budynku przy ul. Grodzkiej 23 w dniu 24.III.1937 r. do dnia 20.VI.1937 r. Adresatem pisma jest Rozalia Szanbrun.

- Protokół oględzin sporządzony dnia 24.III.1937 r. przez Zarząd Miejski w Lublinie, Wydział Budownictwa Oddział Inspekcji Budownictwa a dotyczący domu przy ul. Grodzkiej 23. Stwierdzono wówczas:

- Fasada budynku zniszczona (tynk odpada) oraz z gzymsu dachówka spada na ulicę
- Klatka schodowa zniszczona, podesty porujnowane, brak podłóg w klatce schodowej i korytarzu
- Strop w mieszkaniu Goldbauma Arona ugiął się w skutek przegnicia części konstrukcyjnych
- Mury zewnętrzne popękane (pęknięcia pionowe)
- Pokrycie dachowe zniszczone oraz konstrukcja przegniła
- Termin usunięcia stwierdzonych uchybień 01.VII.1937 r.

- Zawiadomienie z dnia 18.VI.1937 r. skierowane do Wydziału Budownictwa Zarządu Miejskiego w Lublinie przez Arona Goldbauma, lokatora domu przy ul. Grodzkiej 23. Pismo zawiera informację, iż wobec niezastosowania się do zarządzenia z 12.V.1937 r. w sprawie robót budowlanych właścicieli domu – Tempeldynerów, petent własnym kosztem wyremontował własne mieszkanie, i prosi o sprawdzenie jego stanu.

- Odwołanie do Urzędu Wojewódzkiego Lubelskiego przez Zarząd Miejski w Lublinie od zarządzenia o wykonanie robót budowlanych z dnia 22.IV.1937 r. Odwołanie sporządzone zostało w dniu 07.V.1937 r. przez Rozalię Szenbrun. W uzasadnieniu petentka powołuje się na fakt, iż z całego budynku przy ul. Grodzkiej 23 do niej należy wyłącznie sklep, zajmowany przez Moszka Gutmachera, więc zobowiązanie do wyremontowania całego domu jej nie dotyczy.

- Protokół z dnia 20.V.1941 r. z komisyjnych oględzin piekarni przy ul. Grodzkiej 23 stanowiącej własność Kajmana Joska, dokonanych dzień wcześniej, tj. dnia 19.V.1941 r.

---

---

## Informacje dodatkowe/Additional information:

**Karta realności z dnia 08.III.1941 r. [Inspekcja budowlana, sygn. 1677]**

<u>Położenie:</u>	Grodzka 23
<u>Powierzchnia:</u>	ogółem: 184 m <sup>2</sup>
<u>zabudowana:</u>	109 m <sup>2</sup>
<u>niezabudowana:</u>	75 m <sup>2</sup>
<u>długość frontu:</u>	8 mb (głębokość 17 mb)

### **Budynek frontowy**

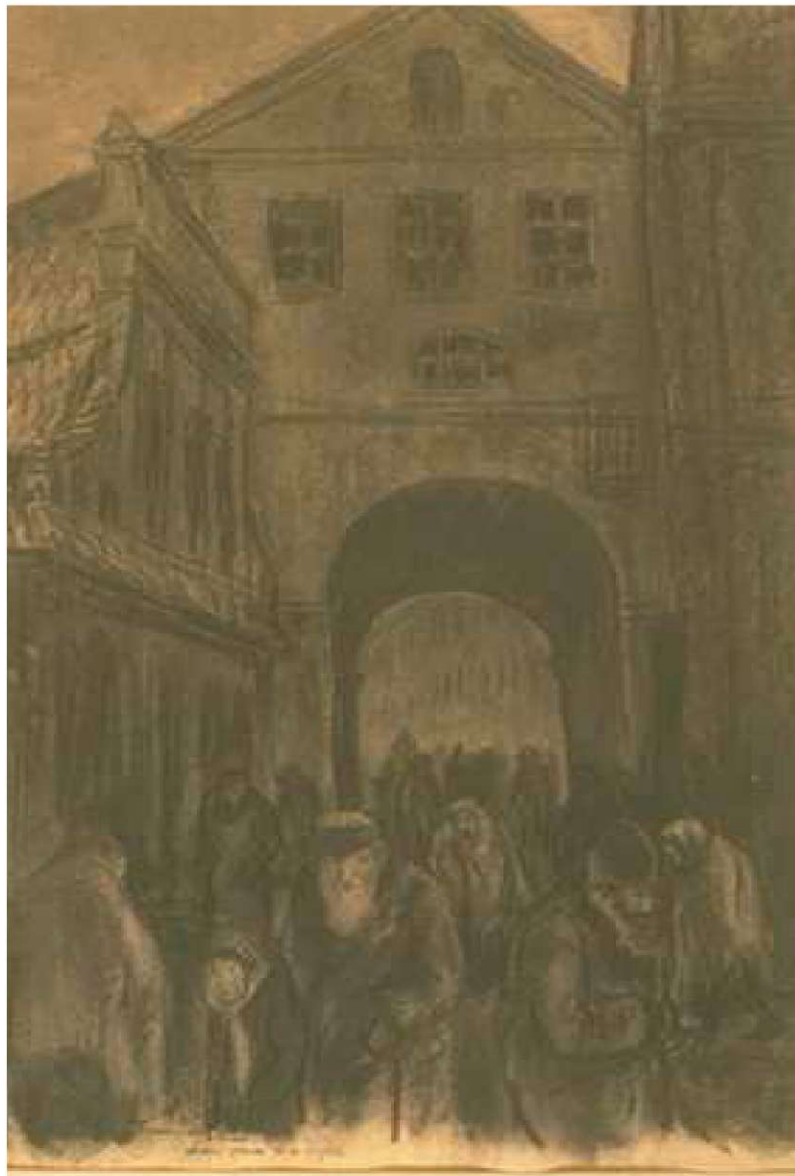
<u>Liczba kondygnacji:</u>	2
<u>1 główna klatka schodowa</u>	
<u>Liczba mieszkań:</u>	4, w tym: 4 mieszkania – 1 izba
<u>Liczba izb:</u>	4

Dopisek: Hersz Tempodiner (sukcesorowie), Rachnil Kajnman (32 lata)  
Grodzka 23 (29?), Rozenberg Hersz (ur. 1882 r.), Josek Sobelman  
(ur. 1905 r.), Ita Herszenhorn (ur. 1887 r.), Rywka Tempodiner  
(ur. 1874 r.)

---

---

Fotografie przedwojenne/pre-war photographs:



Brama Grodzka, pierwsza od lewej Grodzka 23 autor Lionel Reiss, ok. 1920, rysunek ołówkiem.

---



**Brama Grodzka, Grodzka 23 – kamienica druga od prawej, autor nieznany, przed 1939, własność Danuta Kowal.**

---



**Brama Grodzka, Grodzka 23 – kamienica druga od lewej, autor nieznany, lata 30., kolekcja Symchy Wajsa.**

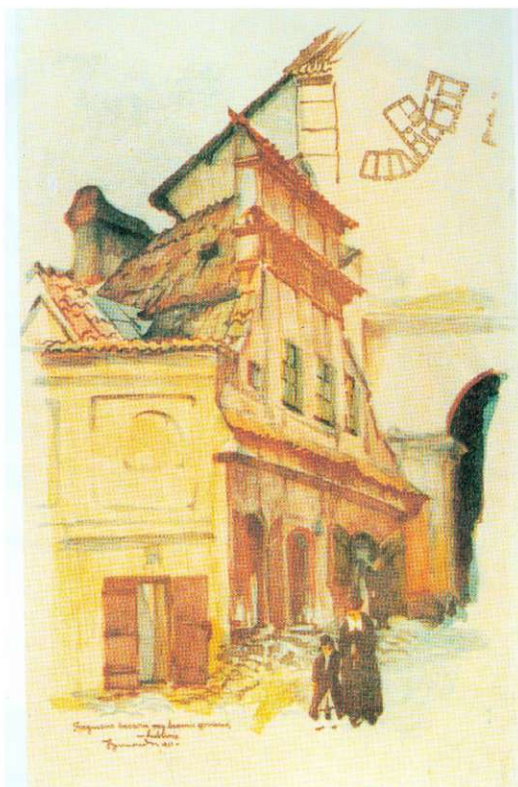
---





**Brama Grodzka, Grodzka 23 - kamienica pierwsza od lewej, autor Edward Hartwig, ok. 1938, własność Ewa Hartwig-Fijałkowska.**

---



**Brama Grodzka, Grodzka 23 – kamienica w centrum grafiki, Jan gumowski, Litografia, 1917, własność Muzeum Lubelskie.**

---

---



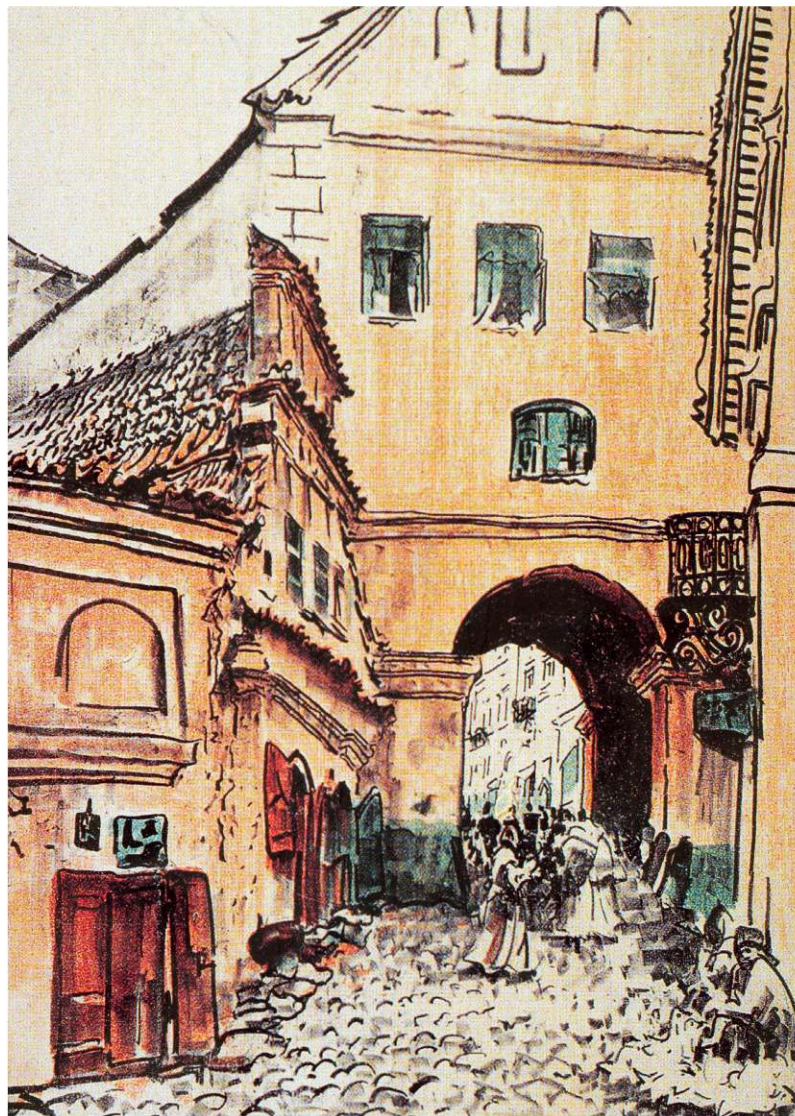
**Brama Grodzka, Grodzka 23 – kamienica druga od lewej, Marian Trzebiński, 1912, Tygodnik Ilustrowany, nr 1.**

---



**Brama Grodzka, Grodzka 23 – kamienica druga od lewej, autor Marian Trzebiński, 1910, własność Muzeum Lubelskie.**

---



Brama Grodzka, Grodzka 23 – kamienica druga od lewej, Leon Wyczółkowski, własność Muzeum Lubelskie.

---

Fotografie współczesne/Contemporary photographs



Fasada, Grodzka 23, fot. Marcin Moszyński, 2010.

---

---



Elewacja boczna, widok od ul. Podwale, Grodzka 23, fot. Marcin Moszyński, 2010.

---



Elewacja tylna, widok od ul. Podwale, Grodzka 23, fot. Marcin Moszyński, 2010.

---





Atyka, Grodzka 23, fot. Marcin Moszyński, 2010.