

**LOKALIZACJA NIERUCHOMOŚCI - Grodzka 25**  
**LOCATION OF THE PROPERTY - Grodzka 25**

Dawny numer policyjny / Former police number: 103  
Numer hipoteczny / Mortgage number: 673  
Numer przed 1939 / Number before 1939: Grodzka 25  
Numer po 1944 / Number after 1944: -  
Numer obecny / Current number: nie istnieje  
Właściciele / Owners:  
dane z dnia 12.X.1896 Garlicki Kw.

## Lokale handlowe i rzemieślnicze w latach 1918-1940/Shops and workshops in 1918-1940:

### Księga Adresowa 1928

1928 Żórawiecka Natalja – dystrybucja (tabacs),

### Karta realności z dnia 11.XII.1940 r. [Inspekcja budowlana 1679]

1940 zakład tytoniowy

1940 komornik

---

---

## Lokatorzy według wyznania, płci i wieku (1940 rok)/Tenants by religion, sex and age in 1940

Ogólna ilość mieszkańców		Mężczyzn	Kobiet	Dzieci do lat 6 włącznie	Dzieci od 7-18 lat włącznie	Uwagi
chrześcijan	Żydów					
-	10	1	3	1	5	

## Mieszkańcy nieruchomości wg. Zawodu (1940 r.)

Inhabitants according to profession (1940)

Zawód	Liczba osób zamieszkałych						uwagi
	na parterze	na piętrze	na poddaszu	w suterenie	w bud. frontowym	w oficynie	
Pracownicy umysłowi							
Wolne zawody							
Robotnicy							
Kupecy i przemysłowcy							
Rzemieślnicy	1						
Rolnicy							
Inne zawody							
Bez zawodu							

**Karta realności z dnia 11.XII.1940 r. [Inspekcja budowlana, sygn. 1679]**

Położenie: Grodzka 25  
Powierzchnia: ogółem: 115 m<sup>2</sup>  
zabudowana: 80 m<sup>2</sup>  
niezabudowana: 35 m<sup>2</sup>  
długość frontu: 10 + 16 + 3 mb (głębokość 10 mb)

**Budynek frontowy**

Liczba kondygnacji: 1  
Liczba mieszkań: 2, w tym:  
2 mieszkania – 1 izba  
Liczba izb: 2  
Liczba piwnic: -  
Liczba suterren niemieszkalnych: -  
Liczba strychów: +

Dopisek: Jozek Kajman (ur. 1900 r.)

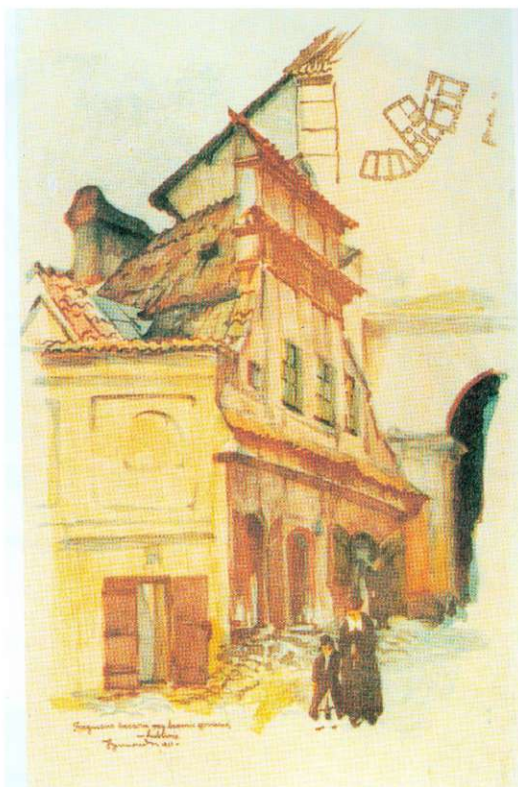
---

Fotografie przedwojenne/pre-war photographs:



**Brama Grodzka, Grodzka 25 – kamienica pierwsza od lewej, autor nieznany, lata 30., kolekcja Symchy Wajsa.**

---



**Brama Grodzka, Grodzka 2 – kamienica pierwsza od lewej, Jan gumowski, Litografia, 1917, własność Muzeum Lubelskie.**

---

---

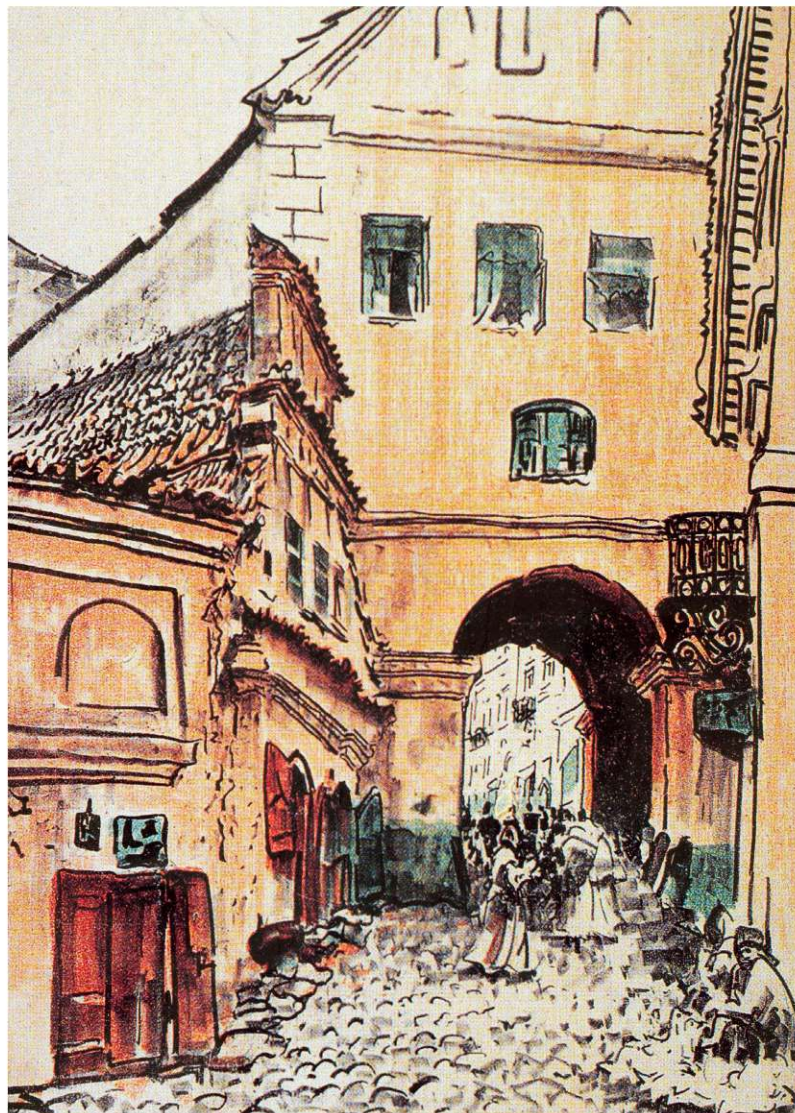




**Brama Grodzka, Grodzka 25 – kamienica pierwsza od lewej, Marian Trzebiński, 1912, Tygodnik Ilustrowany, nr 1.**

---

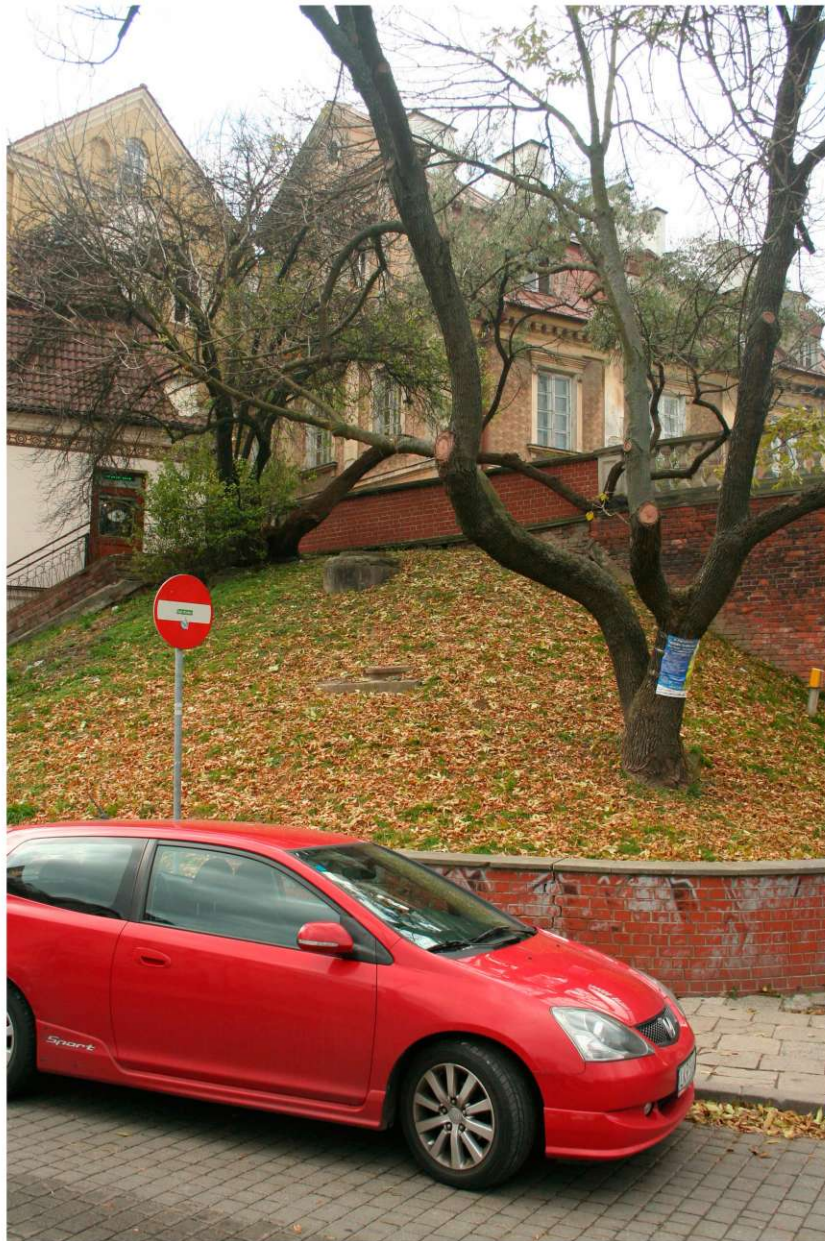




Brama Grodzka, Grodzka 23 – kamienica pierwsza od lewej, Leon Wyczółkowski, własność Muzeum Lubelskie.

---

Fotografie współczesne/Contemporary photographs



Grodzka 25, fot. Marcin Fedorowicz, 2010.