

LOKALIZACJA NIERUCHOMOŚCI - Grodzka 34
LOCATION OF THE PROPERTY - Grodzka 34

Dawny numer policyjny / Former police number: 98
Numer hipoteczny / Morgage number: 670 bądź 67 bądź 69
Numer przed 1939 / Number before 1939: Grodzka 34
Numer po 1944 / Number after 1944: -
Numer obecny / Current number: Grodzka 34
Właściciele / Owners:
dane z dnia 12.X.1896 Bielajew
1915 Klejnman L. i inni
dane z dnia 19.X.1936 Jankiel Fiszman, Abram Goldman, i sukcesorzy
H. Cygielmana.

Lokale handlowe i rzemieślnicze w latach 1918-1940/Shops and workshops in 1918-1940:

Księga Adresowa 1928

1928 Rubinsztajn A. – malarze (peintres),

Lokatorzy według wyznania, płci i wieku (1940 rok)/Tennants by religion, sex and age in 1940

Ogólna ilość mieszkańców		Mężczyzn	Kobiet	Dzieci do lat 6 włącznie	Dzieci od 7-18 lat włącznie	Uwagi
chrześcijan	Żydów					
3	84	22	35	12	18	

Mieszkańcy nieruchomości wg. Zawodu (1940 r.)

Inhabitants according to profession (1940)

Zawód	Liczba osób zamieszkałych						uwagi
	na parterze	na piętrze	na poddaszu	w suterenie	w bud. frontowym	w oficynie	
Pracownicy umysłowi							
Wolne zawody							
Robotnicy		1		2			
Kupecy i przemysłowcy	1	2					
Rzemieślnicy		4					
Rolnicy							
Inne zawody	1	2					
Bez zawodu		1					

Wzmianki/Various notes:

Inspekcja budowlana, sygn. 1684

- Protokół z dnia 24.XI.1936 r. w sprawie stanu budynku przy ul. Grodzkiej 34 wydano przez Zarząd Miejski w Lublinie, Wydział Budownictwa, Oddział Inspekcji Budownictwa w obecności dozorey Jana Karczewskiego.
 - Zarządzenie wykonania robót budowlanych z dnia 19.XII.1936 r. nakazujące podjęcie robót w celu usunięcia uchybień stwierdzonych podczas oględzin budynku przy ul. Grodzkiej 34 w dniu 24.XI.1936 r. do dnia 01.V.1937 r. Adresatem pisma jest Jankiel Fiszman.
 - Reklamacja do Wydziału Budownictwa Zarządu Miejskiego w Lublinie w sprawie zarządzenia o wykonanie robót budowlanych z dnia 19.XII.1936 r. Pismo sporządzone zostało w dniu 28.XII.1936 r. przez Basię Cygielman i dotyczy bezpodstawnego obarczenia petentki obowiązkiem wykonania niektórych prac remontowych w budynku przy ul. Grodzkiej 34. W uzasadnieniu adresatka powołuje się na fakt, iż do niej należy tylko jedno małe mieszkanie, natomiast cały dom znajduje się w posiadaniu Salomona Cygielmana i Jankla Fiszmana i to oni pobierają całość czynszu komorniczego, co podobno zostało stwierdzone przez Lubelskie Starostwo Grodzkie i inne władze. Ponadto petentka zwraca uwagę, iż Salomon Cygielman zakupił w ubiegłym miesiącu część domu przy ul. Grodzkiej 7 za kilka tysięcy złotych, zapisując ją na swoją żonę.
 - Protokół oględzin sporządzony dnia 17.IV.1939 r. przez Zarząd Miejski w Lublinie, Wydział Budownictwa Oddział Inspekcji Budownictwa a dotyczący domu przy ul. Grodzkiej 34 należącego do Jankla Fiszmana, Abrama Goldmana i S. S. H. Cygielmana w obecności właśc.
 - Protokół z dnia 04.XI.1941 r. w sprawie stanu budynku przy ul. Grodzkiej 34 wydano przez Zarząd Miejski w Lublinie, Wydział Budownictwa, Oddział Inspekcji Budownictwa.
 - Pismo z dnia 23.VII.1941 r. do Inspekcji Budowlanej Miejskiej Lublin opatrzone pieczęcią Hausverwaltunga Grodzka Str. 34 Jana Szcześniewskiego. Zawiera ono wniosek o przeprowadzenie oględzin domu przy ul. Grodzkiej 34 i sprawdzenie, czy dalsze w nim zamieszkiwanie nie grozi niebezpieczeństwem, w związku z zauważonymi uszkodzeniami.
-
-

Informacje dodatkowe/Additional information:**Ankieta z dnia 19.X.1936 r. [Inspekcja budowlana, sygn. 1684]**

Położenie: Grodzka 34
Nr hipoteczny: 670
Właściciel: Jankiel Fiszman, Abram Goldman, i sukcesorzy H. Cygielmana
Zarządca: Jankiel Fiszman
Dzierżawca: -
Dozorca: Jan Karczewski
Rodzaj nieruchomości: dom murowany 2 – piętrowy i facjatka, budynek mieszkalny
Data rozpoczęcia użytkowania: „przeszło 50 lat temu”
Z jakiego materiału wykonane są budynki: z kamienia łupanowego i cegły
Liczba mieszkań:
12 mieszkań – 1 izba
5 mieszkań – 2 izby
Ilość mieszkań w suterenach: 1
Liczba piwnic: 1
Liczba pięter: 2 piętra i poddasze
System wodociągowo – kanalizacyjny: „wodociągu brak, dół ustępowy, domu nieskanalizowano, 1 ustęp nieskanalizowany, łazienek brak”
Oświetlenie: naftowe, w dwóch lokalach elektryczne
Ogrzewanie: w piecach
Liczba balkonów: nie ma balkonów
Klatka schodowa: 1 główna, schody kamienne
Pokrycie dachu: kryty blachą
Kiedy remontowano budynek: remontowano ścianę szczytową
Czy fasada bądź cały budynek wymaga remontu: ściana szczytowa wymaga opieki Zarządu M. Lublina
Czy jest miejsce odpowiednie do urządzenia schronu przeciwgazowego?: Nie ma

Dane dot. Podwórza

Wymiary: 4 x 5
Nawierzchnia: „cementowy beton”
Jaka jest odległość budynku frontowego od oficyny: nie ma oficyny
Czy są stajnie, obory, chlewy, komórki: nie ma
Śmietnik: stały
Roślinność: nie ma
Urządzenia do trzepania: są
Co wiadomo o lokalach podziemnych: nie wiadomo
Gdzie odpływają ścieki kuchenne: do kanału
Jak często wywożone są nieczystości domowe i przez kogo?: Co 2 tygodnie

Karta realności z dnia 11.XII.1940 r. [Inspekcja budowlana, sygn. 1684]

Położenie: Grodzka 34
Powierzchnia: ogółem: 215 m²
zabudowana: 190 m²
niezabudowana: 25 m²
długość frontu: 10 mb (głębokość 21,5 mb)

Budynek frontowy

Liczba kondygnacji: 3
1 główna klatka schodowa
Liczba mieszkań: 13, w tym:
9 mieszkań – 1 izba
4 mieszkania – 2 izby
Liczba izb: 17
Liczba piwnic: -
Liczba suterren niemieszkalnych: -
Liczba strychów: 1

Budynek oficyny mieszkalnej

Liczba kondygnacji: 2

1 główna klatka schodowa

Liczba mieszkań: 4, w tym:
4 mieszkania – 1 izba

Liczba izb: 4

Liczba piwnic: -

Liczba suterren niemieszkalnych: -

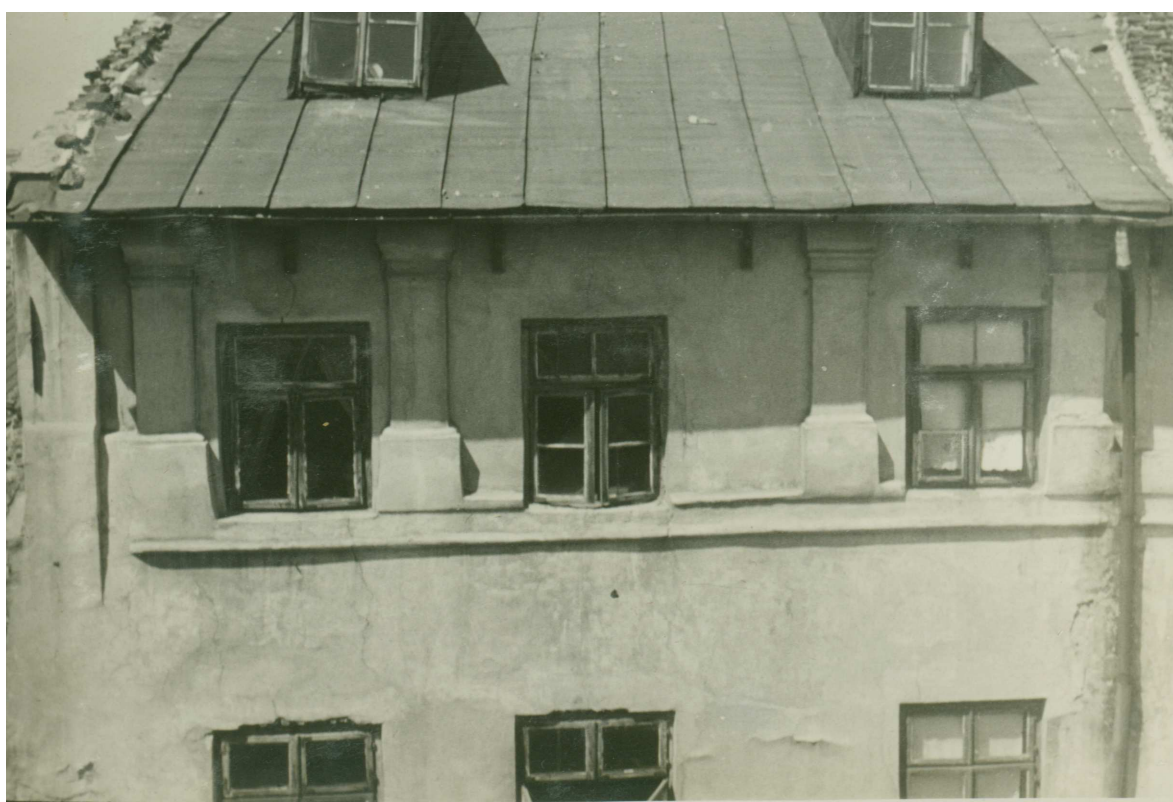
Liczba strychów: -

Dopisek: Cygielman Salomon (ur. 1900 r.), Cygielman Basia(ur. 1870 r.),
Goldman Abram (ur. 1910 r.), Grodzka 34

Miejsce położenia domu modlitwy / bożnicy: ul. Grodzka 34

Nazwa gminy wyznaniowej: **Gmina Wyznaniowa Żydowska w Lublinie**
Siedziba gminy: **Lublin, ul. Rynek 5**
Miejscowość wchodząca w skład gminy: -
Nazwa synagogi lub domu modlitwy: -
Data powstania: **1872 r.**
Godziny otwarcia: **czynny bez przerwy**
Powody zamknięcia: -
Własność domu (prywatna): **Klajnman**
Własność domu (Gmina Żydowska): -
Ogólna liczba (bożnice): -
Ogólna liczba (domy modlitwy): **1**
Frekwencja dzienna (domy modlitwy): **45**
Frekwencja dzienna (bożnice): -
Informacje dodatkowe: -

Fotografie przedwojenne/pre-war photographs:



Grodzka 34, dawna attyka, zdjęcie z albumu „Zdjęcia z Robót konserwatorskich Starego Miasta, prowadzonych przez Wydział Budownictwa Zarządu Miasta w r. 1938-39”, własność Miejski Konserwator Zabytków w Lublinie.

Fotografie współczesne/Contemporary photographs



Fasada, Grodzka 34, fot. Marcin Moszyński, 2010.



Fasada fragment, Grodzka 34, fot. Marcin Moszyński, 2010.



Fasada, Grodzka 34, fot. Marcin Moszyński, 2010.



Fasada, Grodzka 34, fot. Marcin Moszyński, 2010.



Fasada, Grodzka 34, fot. Marcin Moszyński, 2010.



Fasada, Grodzka 34, fot. Marcin Moszyński, 2010.



Fasada, Grodzka 34, fot. Marcin Moszyński, 2010.