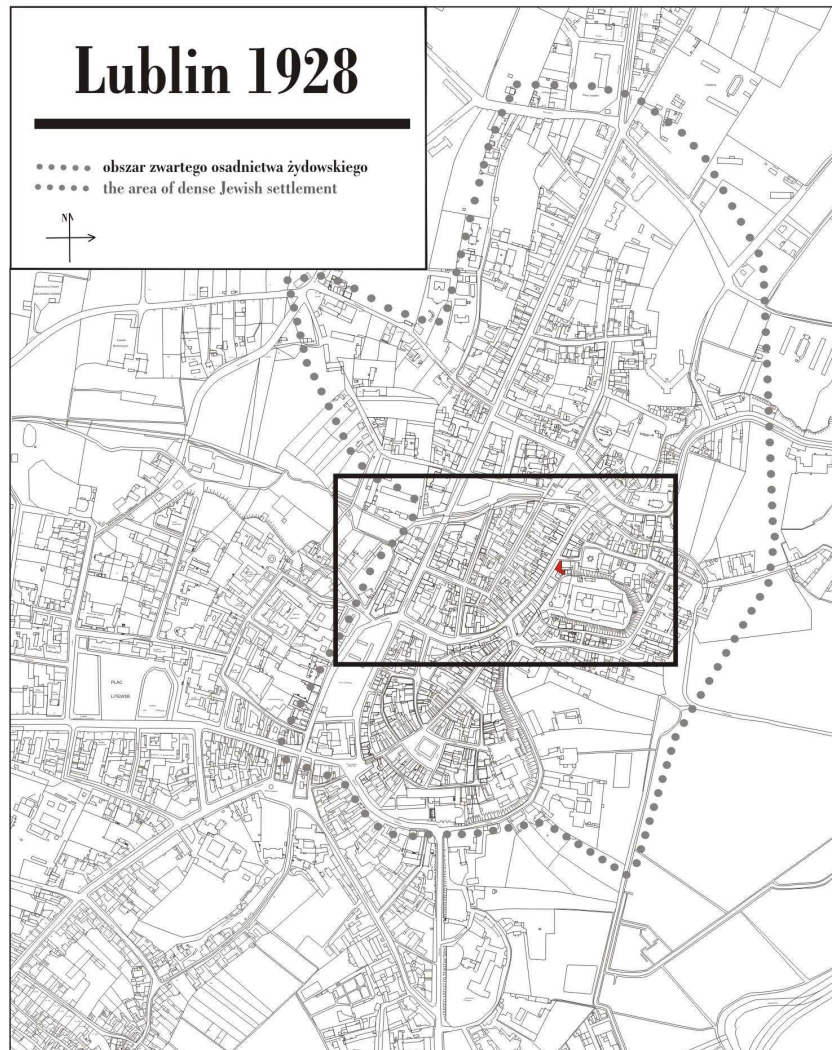


Jateczna 1/Szeroka 25

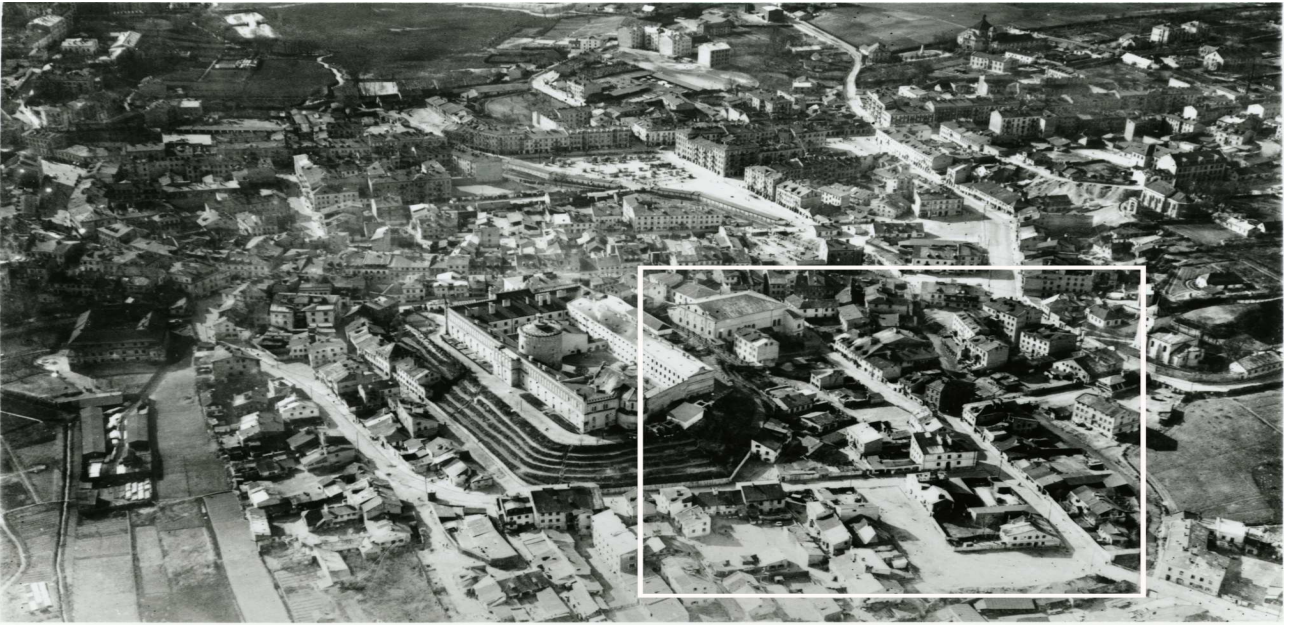
obecnie/currently, nie istnieje

Jateczna 1/Szeroka 25

Obecnie/currently, nie istnieje



LOKALIZACJA NIERUCHOMOŚCI - Jateczna 1/Szeroka 25
LOCATION OF THE PROPERTY - Jateczna 1/Szeroka 25



Panorama Lublina, lata 30./Panorama of Lublin in the 1930s,



**Fragment panoramy Lublina, lata 30., ul. Jateczna/A fragment of panorama of Lublin in the 1930s,
Jateczna street,**



**Fragment panoramy Lublina, lata 30., Jateczna 1/Szeroka 25/A fragment of panorama of Lublin in
the 1930s, Jateczna 1/Szeroka 25,**

Jateczna 1/Szeroka 25

obecnie/currently, nie istnieje

Dawny numer policyjny / Former police number: 467
Numer hipoteczny / Mortgage number: 311/312
Numer przed 1939 / Number before 1939: Szeroka 25/Jateczna 1
Numer po 1944 / Number after 1944: -
Numer obecny / Current number: nie istnieje

Właściciele / Owners:

| | |
|-------------|--|
| <u>1899</u> | Gryn Moszek |
| <u>1915</u> | Brodt Berek |
| <u>1936</u> | Walder Szaja syn Jankla, Mordko Gewerc |
| <u>1940</u> | Walder Szaja, Brandko (Mordko?) Gewerc |

Lokatorzy według wyznania, płci i wieku (1940 rok)/Tenants by religion, sex and age in 1940

| Ogólna ilość mieszkańców | | Mężczyzn | Kobiet | Dzieci do lat 6 włącznie | Dzieci od 7-18 lat włącznie | Uwagi |
|--------------------------|------------|-----------|-----------|--------------------------|-----------------------------|-------|
| Chrześcijan | Żydów | | | | | |
| 4 | 129 | 32 | 43 | 27 | 31 | |

Informacje dodatkowe/Additional information:

(APL, Inspekcja Budowlana, sygn. 5238)

Ankieta z 16 X 1936r.

| | |
|---------------------------------------|---|
| <u>miejsce położenia:</u> | Szeroka 25, róg Jatecznej |
| <u>numer hipoteczny:</u> | 12 (?) |
| <u>właściciele:</u> | Walder Szaja syn Jankla, Mordko Gewerc |
| <u>zarządca:</u> | nie ma |
| <u>dozorca:</u> | Groszek Andrzej |
| <u>rodzaj budynku:</u> | budynek mieszkalny, murowany |
| <u>data rozpoczęcia użytkowania:</u> | XIX w. |
| <u>liczba mieszkań:</u> | 17 (dwuizbowe i jednoizbowe) |
| <u>liczba mieszkań w suterrenach:</u> | nie ma |
| <u>liczba piwnic:</u> | 2 |
| <u>liczba pięter:</u> | 2 piętra i poddasze mieszkalne |
| <u>kanalizacja:</u> | wodociąg w podwórzu, dół ustępowy - 2 ustępy, brak łazienek |
| <u>rodzaj oświetlenia:</u> | elektryczne i naftowe |
| <u>ogrzewanie:</u> | 11 pieców |
| <u>klatka schodowa:</u> | główna klatka schodowa, schody drewniane, 3 balkony, konstrukcja drewniana, poręcze żelazne |
| <u>pokrycie dachu:</u> | dach kryty blachą |
| <u>zakłady fabryczne i handlowe:</u> | sklepy |
| <u>miejsce na schron:</u> | nie ma miejsca na schron przeciwgazowy |

Dane dot. Podwórza:

| | |
|----------------------|-------------------|
| <u>wymiary:</u> | 12 m ² |
| <u>nawierzchnia:</u> | bruk |
| <u>zabudowa:</u> | komórki, trzepak |

Karta realności z 1940 r.

| | |
|-----------------------------|---|
| <u>powierzchnia ogółem:</u> | 240 m ² |
| <u>zabudowana:</u> | 212 m ² |
| <u>niezabudowana:</u> | 28 m ² |
| <u>długość frontu:</u> | 18 mb |
| <u>właściciele:</u> | Walder Szaja – Cyrulicza 14, Brandko (Mordko?) Gewerc |

Fragmenty Historii Mówionych/Fragments of Oral History**Lederman Leizor**

„Mosze Żobak posiadał piekarnię, kiedy był dzieckiem miał ospę i całą twarz miał z dziobami, mówiło się na niego „Dziobak”. Domy z numerami 13 – 15 to była piekarnia ciastek – Fridman. Pod numerem 19 – 21 my mieszkaliśmy, później był numer 23 – dom piekarnia, dalej ostatni dom – 25, a na lewo ulica Jateczna. Jateczna zaczyna się przy bożnicy. Dalej były domy, rzeka i zaczynała się Ruska. Kowalska była naprzeciwko Furmańskiej. Nie było tam tych domów w 1946 r.”

Fotografie współczesne/Contemporary photographs



Jateczna 1/Szeroka 25, fot. Marcin Fedorowicz, 2010.