

## Jateczna 2/Szeroka 27

---

---

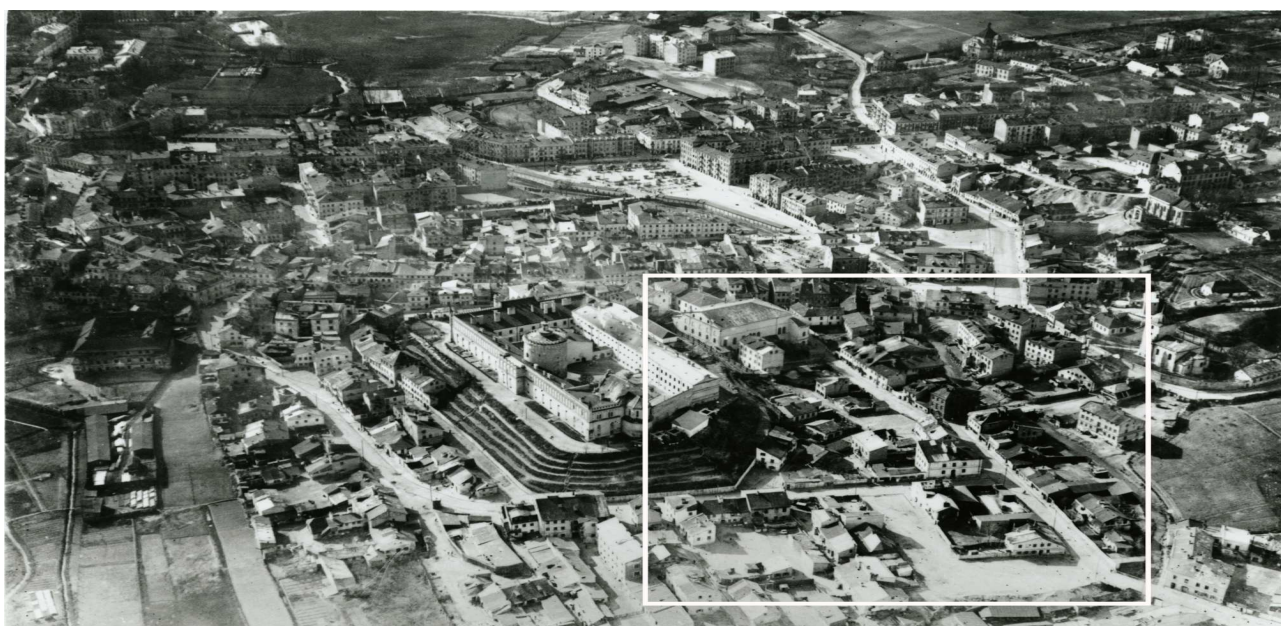
obecnie/currently, nie istnieje

---

---



**LOKALIZACJA NIERUCHOMOŚCI - Jateczna 2/Szeroka 27**  
**LOCATION OF THE PROPERTY - Jateczna 2/Szeroka 27**



**Panorama Lublina, lata 30./Panorama of Lublin in the 1930s,**



**Fragment panoramy Lublina, lata 30., ul. Jateczna/A fragment of panorama of Lublin in the 1930s,  
Jateczna street,**



**Fragment panoramy Lublina, lata 30., Jateczna 2/Szeroka 27/A fragment of panorama of Lublin in  
the 1930s, Jateczna 2/Szeroka 27,**

## Jateczna 2/Szeroka 27

---

---

obecnie/currently, nie istnieje

Dawny numer policyjny / Former police number: 465/496/514  
Numer hipoteczny / Morgage number: 311/312/351; 310/410  
Numer przed 1939 / Number before 1939: Szeroka 27/Jateczna 2  
Numer po 1944 / Number after 1944: -  
Numer obecny / Current number: nie istnieje

### Właściciele / Owners:

1899 Hertzman suk.  
1915 Lichtsztejn Ar.  
1936 Goldsztajn M., Walkenszajn Brajdel, Ezejsztok  
Szmul, Himelblum  
1940 Goldman Jankiel,  
Goldsztajn Mordko, Hindelblum Cudyk, Klein Szmul, Korensztajn Chil

---

---

**Lokatorzy według wyznania, płci i wieku (1940 rok)/Tenants by religion, sex and age in 1940**

Ogólna ilość mieszkańców		Mężczyzn	Kobiet	Dzieci do lat 6 włącznie	Dzieci od 7-18 lat włącznie	Uwagi
Chrześcijan	Żydów					
<b>Nie ma</b>	<b>68</b>	-	-	-	-	

### Informacje dodatkowe/Additional information:

(APL, Inspekcja Budowlana, sygn. 5251 )

#### Ankieta z 1936

<u>miejsce położenia:</u>	Szeroka 27/Jateczna 2
<u>numer hipoteczny:</u>	410
<u>właściciele:</u>	Goldsztajn M., Walkenszajn Brajdel, Ezejnsztok Szmul, Himelblum (imię nieczytelne)
<u>zarządca:</u>	nie ma
<u>dozorca:</u>	nie ma
<u>rodzaj budynku:</u>	dom mieszkalny, murowany z cegieł
<u>data rozpoczęcia użytkowania:</u>	1897 r.
<u>liczba mieszkań:</u>	6
	jednoizbowe: 5
	dwuizbowe: 1
<u>liczba mieszkań w suterrenach:</u>	nie ma
<u>liczba piwnic:</u>	1
<u>liczba pięter:</u>	2 piętra
<u>kanalizacja:</u>	brak wodociągu, brak ustępu i łazienek
<u>rodzaj oświetlenia:</u>	elektryczne i naftowe
<u>ogrzewanie:</u>	brak danych
<u>klatka schodowa:</u>	główna drewniana klatka schodowa
<u>pokrycie dachu:</u>	dach kryty papą
<u>zakłady fabryczne i handlowe:</u>	sklep, zakład ślusarski, zakład kamasznika

### Karta realności z 1940 r.

położenie: wejście główne: Szeroka 27, wejście narożne: Jateczna 2  
powierzchnia ogółem: 95 m<sup>2</sup>  
zabudowana: 95 m<sup>2</sup>  
długość frontu: 7,5 mb  
właściciele: Goldman Jankiel, Goldsztajn Mordko, Hindelblum Cudyk,  
Klein Szmul, Korensztajn Chil (?) - Krawiecka 41

**Fotografie współczesne/Contemporary photographs**



**Jateczna 2/Szeroka 27, fot. Marcin Fedorowicz, 2010.**