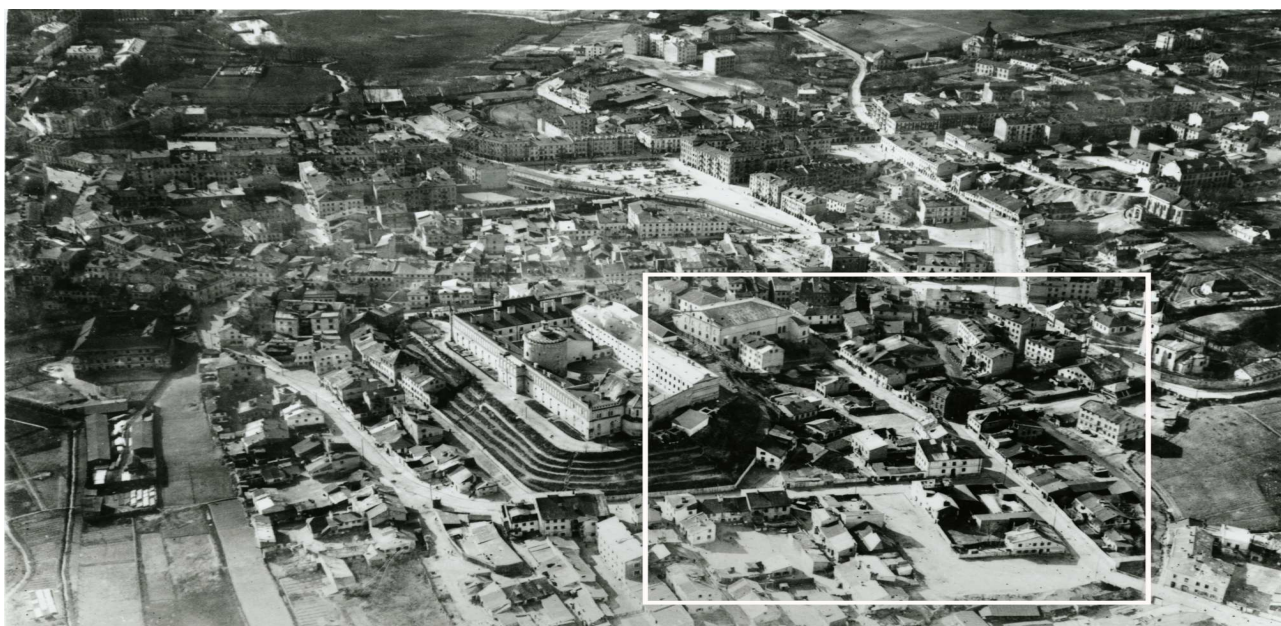
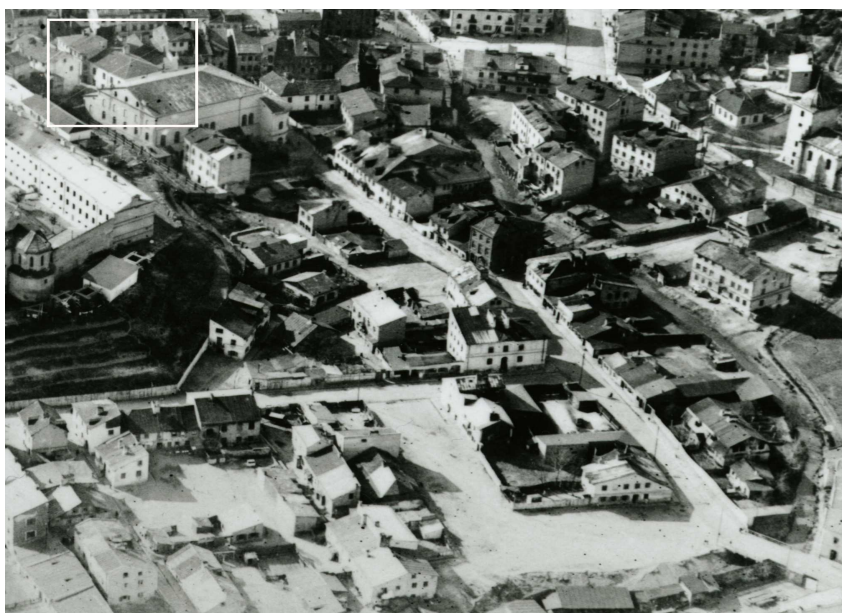


LOKALIZACJA NIERUCHOMOŚCI - Jateczna 3
LOCATION OF THE PROPERTY - Jateczna 3



Panorama Lublina, lata 30./Panorama of Lublin in the 1930s,



**Fragment panoramy Lublina, lata 30., ul. Jateczna/A fragment of panorama of Lublin in the 1930s,
Jateczna street,**



**Fragment panoramy Lublina, lata 30., Jateczna 3/A fragment of panorama of Lublin in the 1930s,
Jateczna 3,**

Dawny numer policyjny / Former police number: 514

Numer hipoteczny / Morgage number: 351

Numer przed 1939 / Number before 1939: Jateczna 3

Numer po 1944 / Number after 1944: -

Numer obecny / Current number: nie istnieje

Właściciele / Owners:

1899 Mandelbaum

1915 Feler Icek

lata 30-te XX w Bajla Feller, ur. 20.09.1885 r., córka Szlomy Hersza i

Łaji

Lokale handlowe i rzemieślnicze w latach 1918-1940/Shops and workshops in 1918-1940:

1940 3 lokale zarobkowe (dane z inspekcji budowlanej)

Lokatorzy według wyznania, płci i wieku (1940 rok)/Tenants by religion, sex and age in 1940

Ogólna ilość mieszkańców		Mężczyzn	Kobiet	Dzieci do lat 6 włącznie	Dzieci od 7-18 lat włącznie	Uwagi
Chrześcijan	Żydów					
12	102	36	48	38		

Mieszkańcy nieruchomości wg. Zawodu (1940 r.)

Inhabitants according to profession (1940)

Zawód	Liczba osób zamieszkałych						Uwagi
	na parterze	na piętrze	na poddaszu	w suterenie	w bud. frontowym	w oficynie	
Pracownicy umysłowi	4						
Wolne zawody							
Robotnicy	6						
Kupecy i przemysłowcy	8						
Rzemieślnicy	18						
Rolnicy							
Inne zawody	10						
Bez zawodu							

Informacje dodatkowe/Additional information:

(APL, Inspekcja Budowlana, sygn. 1774)

<u>Powierzchnia w m²: Ogółem:</u>	<u>411</u>
<u>zabudowane:</u>	<u>287,</u>
<u>podwórze:</u>	<u>124</u>

Budynki:

„a” - od frontu 2-piętrowy, od podwórza 3p., mieszkań -16 w tym 30 izb; 13 na cele mieszkaniowe, 3 lokale zarobkowe,

„b” - od podwórza frontowego 3p. od drugiego lp., mieszkania(4/4) i komórki,

„c” - mieszkania(2/2),

„d” i „e” - komórki.

Budynek murowany, ogrodzony murem, wiek ok. 150 lat.

Plan sytuacyjny.

Fragmenty Historii Mówionych/Fragments of Oral History

Dawid Sztokfisz

„Mieszkałem na Bychawskiej. To jest obok kolei, obok dworca. To nie była dzielnica żydowska, tylko polska, a właściwie to mieszana. Po ślubie zamieszkaliśmy obok bożnicy Marszał na Jatecznej 3.”

✱

„Pamiętam datę 9 września 1939 roku, kiedy było bombardowanie, wtedy cała moja rodzina przysła do mojego mieszkania na Jatecznej 3, obok bożnicy Marszala.”

Fotografie współczesne/Contemporary photographs



Jateczna 3, fot. Marcin Fedorowicz, 2010.