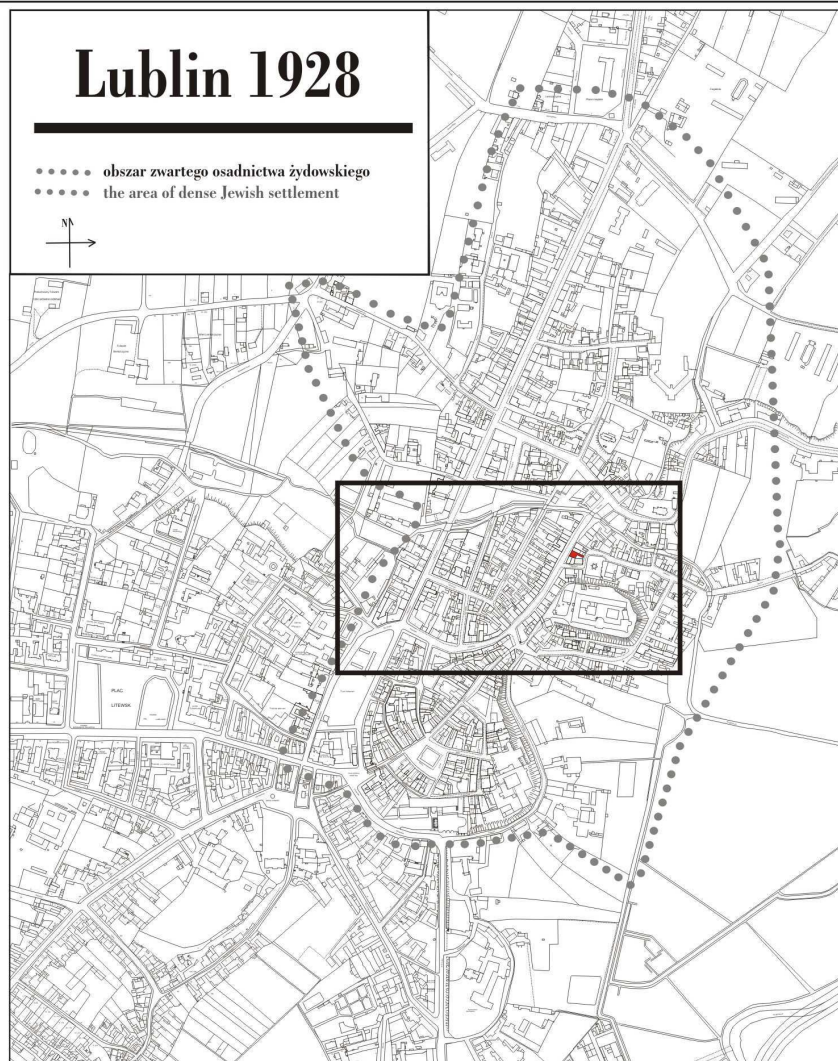
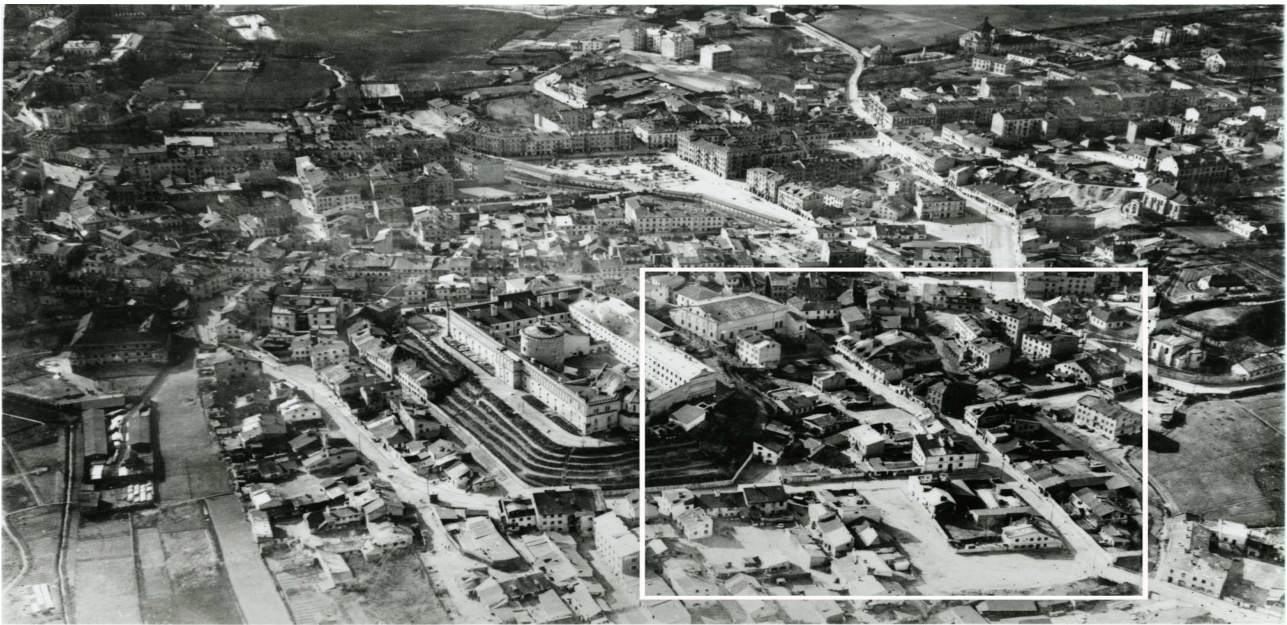


Jateczna 6/Szeroka 29

obecnie/currently, nie istnieje



LOKALIZACJA NIERUCHOMOŚCI - Jateczna 6
LOCATION OF THE PROPERTY - Jateczna 6



Panorama Lublina, lata 30./Panorama of Lublin in the 1930s,



**Fragment panoramy Lublina, lata 30., ul. Jateczna/A fragment of panorama of Lublin in the 1930s,
Jateczna street,**



**Fragment panoramy Lublina, lata 30., Jateczna 6/A fragment of panorama of Lublin in the 1930s,
Jateczna 6,**

Jateczna 6/Szeroka 29

obecnie/currently, nie istnieje

Dawny numer policyjny / Former police number: 461
Numer hipoteczny / Morgage number: 307
Numer przed 1939 / Number before 1939: Jateczna 6/Szeroka 29
Numer po 1944 / Number after 1944: -
Numer obecny / Current number: nie istnieje

Właściciele / Owners:

<u>1886</u>	Adler
<u>1915</u>	Gmina Wyznaniowa Żydowska
<u>1940</u>	Gmina Wyznaniowa Żydowska

Lokatorzy według wyznania, płci i wieku (1940 rok)/Tenants by religion, sex and age in 1940

Ogólna ilość mieszkańców		Mężczyzn	Kobiet	Dzieci do lat 6 włącznie	Dzieci od 7-18 lat włącznie	Uwagi
Chrześcijan	Żydów					
6	114	32	46	23	19	

Wzmianki/Various notes:

- Pismo dot. remontu budynku przy ul. Szerokiej 29 z dnia 17 VI 1928 r. zarządzanego przez Gminę Wyznaniową Żydowską w Lublinie (u dołu dokumentu dopisek iż budynek zajmowany jest przez najuboższą ludność żydowską w Lublinie)
- Kosztorys kapitalnego remontu domu nr 29 przy ul. Szerokiej, rozpisany szczegółowo na poszczególne prace

Informacje dodatkowe/Additional information:

- W budynku tym mieścił się Bethamidrasz – gminny dom nauki i modlitwy

(APL, Inspekcja Budowlana, sygn. 5253, 1777)

Karta realności - 1940 r.

<u>położenie:</u>	Szeroka 29 / Jateczna 6 (narożne)
<u>powierzchnia posesji</u>	ogółem: 412 m ²
<u>zabudowana:</u>	358 m ²
<u>niezabudowana:</u>	54 m ²
<u>długość frontu:</u>	13 mb
<u>właściciele:</u>	Gmina Wyznaniowa Żydowska, Mecherowska Sara (administrator)

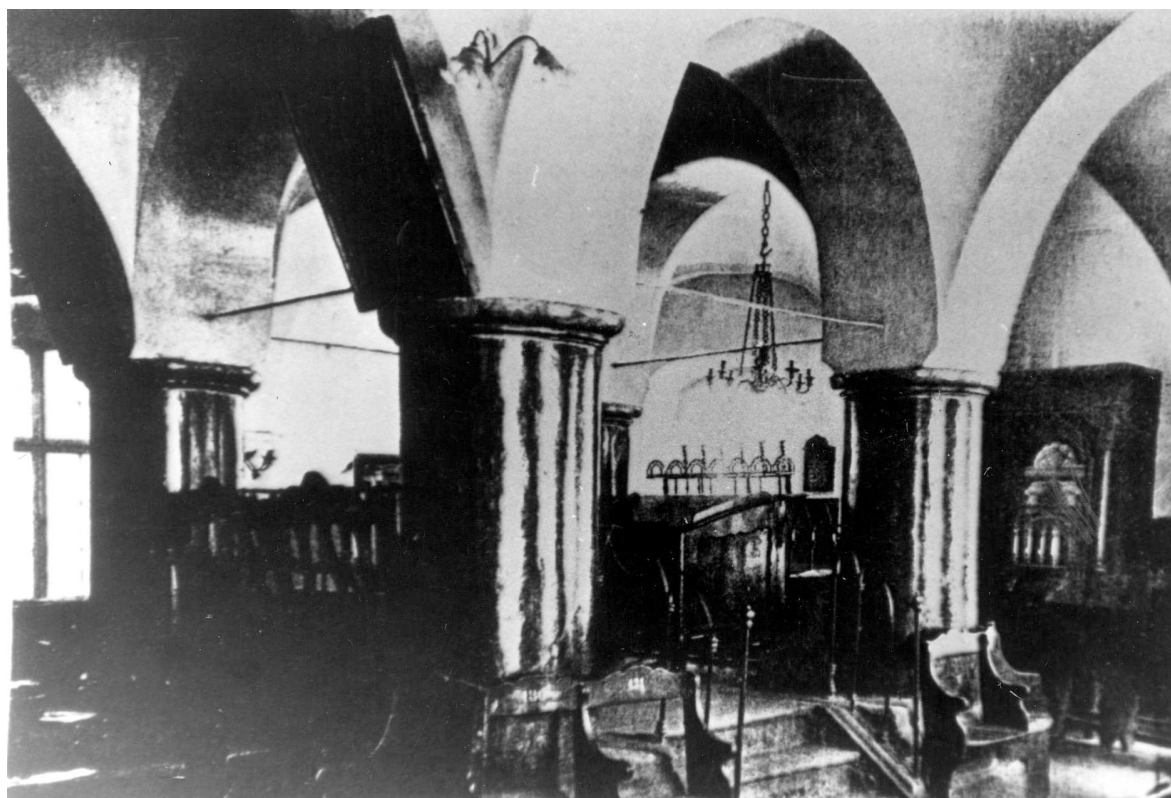
- 2 domy murowane, jednopiętrowe, mieszkalne i bóżnice, 6-jednoizbowych, 3-dwuizbowe, 1-trzyizbowa, 1-czteroizbowa

- Oświetlenie elektryczne górne, remontowany w 1929r. Dane na podst. ankiety z 19.X. 1936r.

Fragmenty Historii Mówionych/Fragments of Oral History**Aleksander Szryft**

„Przy Jatecznej znajdował się także Besmedresz, nazywany także Kuls Besmedresz lub Besmedresz de Kahal. Był to gminny dom nauki. Mieścił się on po przeciwnej stronie Maharszalszul, ale jeszcze przed nią. Budynek jego stał na zakręcie ulicy Jatecznej. Mój dziadek, który mieszkał na przeciwko tego Besmedresz, wstawał bardzo wcześnie. Najpierw obmywał się rytualnie, ponieważ bez tego nie można było zrobić trzech kroków. Następnie szedł do Besmedresz, tam studiował Talmud. Często miał tam też wykłady dla lubelskich Żydów. O dziewiątej godzinie rano wracał do domu i szedł do pracy.”

Fotografie przedwojenne/Pre-war photographs



Jateczna 6, Bet ha-midrash, autor nieznany, przed 1939, kolekcja Symchy Wajsa.



Jateczna 6, ruiny Bet Ha-midrasha, autor nieznany, kolekcja Symchy Wajsa.



Jateczna 6, Bet Ha-midrasz, budynek pierwszy od lewej, autor nieznany, 1939.

Fotografie współczesne/Contemporary photographs



Jateczna 6, fot. Marcin Fedorowicz, 2010.